



# CITTA' DI PORTO SANT'ELPIDIO

Provincia di Ascoli Piceno

## PIANO PARTICOLAREGGIATO "BORGO MARINARO"

(Legge 5 agosto 1978, n. 457)

### PROGETTO

ELABORATO **BM3P**

RILIEVO FOTOGRAFICO E SCHEDE PROGETTO isolati da 7 a 10

adottato con atto consiliare n.  in data

approvato con atto consiliare n.  in data  pubblicato sul BUR in data

Progetto

U.T.C. Settore Pianificazione Territoriale



**PROGETTISTA**

(arch. Giulia Catani)

**COLLABORATORE**

(geom. Leandro Olivieri)

ISOLATO	FABBRICATO
7	1a

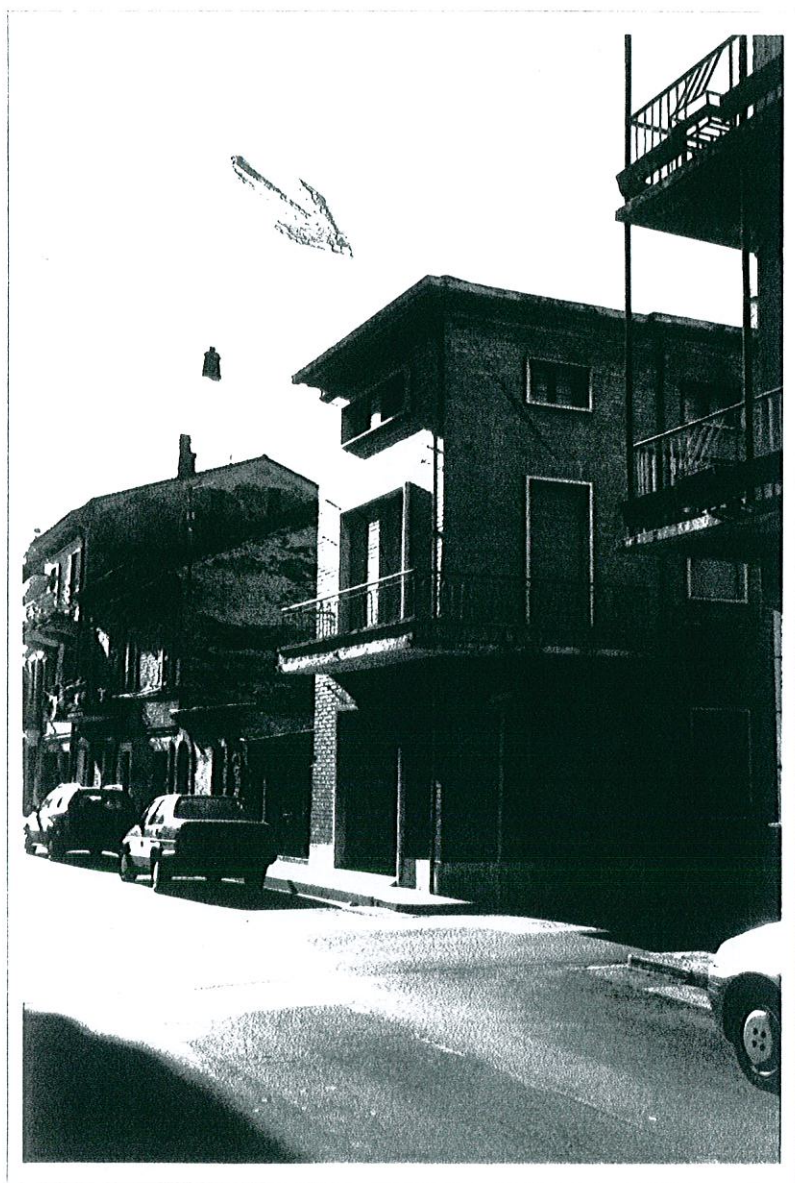
Fronte Nord/Ovest - Via XXIV Maggio, 2 - Via N. Sauro





ISOLATO	FABBRICATO
<b>7</b>	1/b

Fronte Nord/Est - Via XXIV Maggio, 2 - Via A. Caro, 95



## SCHEDA D'INTERVENTO

UNITA' MINIMA D'INTERVENTO:  
isolato n. 7 - fabbricato n. 1

DATI  
URBANISTICI

Zona omogenea : B  
Azzonamento : ZTS

CONSISTENZA

Piani

- ☐ interrati  
☒ fuori terra  
☒ sottotetto

n.  
n. 2  
☒ utilizzabile  
☐ non utilizzabile

Sup. coperta mq 50  
Volume mc 405  
H media ml 8.10  
Superfetazioni

PREVISIONI

INTERVENTI AMMESSI LEGGE 457/78

- ☐ art. 31 lett. a) manutenzione ordinaria **M1**  
☐ art. 31 lett. b) manutenzione straordinaria **M2**  
☒ art. 31 lett. c) restauro/risanam. conservat. **M4**  
☐ art. 31 lett. d) ristrutturazione edilizia **M5**  
☐ art. 31 lett. e) ristrutturazione urbanistica  
☐ demolizione con ricostruzione **M7**  
☐ ammessa  
☒ non ammessa  
☐ nuova costruzione

LEGGE REGIONALE 31/79

Altezza massima

ml come da rilievo

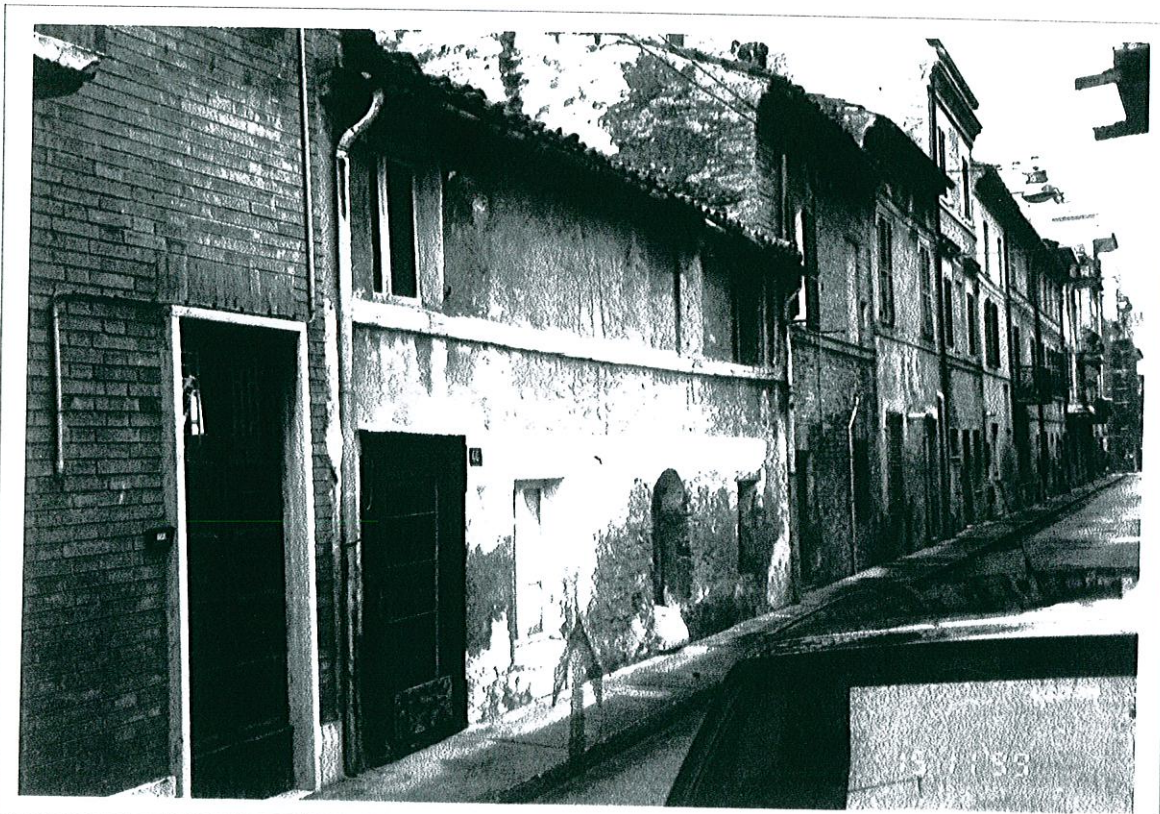
salvo verifica di applicabilità del D.M. 16.01.96

INDICAZIONI E PRESCRIZIONI PARTICOLARI:



ISOLATO	FABBRICATO
7	2

Fronte Ovest - Via N. Sauro, 46



Fronte Est - Via A. Caro





## SCHEDA D'INTERVENTO

UNITA' MINIMA D'INTERVENTO:  
isolato n. 7 - fabbricato n.2

DATI  
URBANISTICI

Zona omogenea : B  
Azzonamento : ZTS

CONSISTENZA

Piani

- ☐ interrati  
☒ fuori terra  
☐ sottotetto

n.

n. 2

- ☐ utilizzabile  
☐ non utilizzabile

Sup. coperta mq 53  
Volume mc 307.40  
H media ml 5.80  
Superfettazioni

PREVISIONI

INTERVENTI AMMESSI LEGGE 457/78

- ☐ art. 31 lett. a) manutenzione ordinaria **M1**  
☐ art. 31 lett. b) manutenzione straordinaria **M2**  
☐ art. 31 lett. c) restauro/risanam. conservat. **M4**  
☒ art. 31 lett. d) ristrutturazione edilizia **M5**  
☐ art. 31 lett. e) ristrutturazione urbanistica  
☐ demolizione con ricostruzione **M7**  
☒ ammessa  
☐ non ammessa  
☐ nuova costruzione

LEGGE REGIONALE 31/79

Altezza massima

ml adeguamento alla gronda  
dell'edificio n. 4

salvo verifica di applicabilità del D.M. 16.01.96

INDICAZIONI E PRESCRIZIONI PARTICOLARI:

ISOLATO	FABBRICATO
7	3/a

Fronte Ovest - Via N. Sauro





ISOLATO	FABBRICATO
7	3/b

Fronte Est - Via A. Caro, 87





## SCHEDA D'INTERVENTO

UNITA' MINIMA D'INTERVENTO:  
isolato n. 7 - fabbricato n.3

DATI  
URBANISTICI

Zona omogenea : B  
Azzonamento : ZTS

CONSISTENZA

Piani

- ☐ interrati  
☒ fuori terra  
☒ sottotetto

n.

n. 2

- ☐ utilizzabile  
☒ non utilizzabile

Sup. coperta mq 59  
Volume mc 342.20  
H media ml 5.80  
Superfettezioni

### PREVISIONI

INTERVENTI AMMESSI LEGGE 457/78

- ☐ art. 31 lett. a) manutenzione ordinaria **M1**  
☐ art. 31 lett. b) manutenzione straordinaria **M2**  
☐ art. 31 lett. c) restauro/risanam. conservat. **M4**  
☒ art. 31 lett. d) ristrutturazione edilizia **M5**  
☐ art. 31 lett. e) ristrutturazione urbanistica  
☐ demolizione con ricostruzione **M7**  
☒ ammessa  
☐ non ammessa  
☐ nuova costruzione

LEGGE REGIONALE 31/79

Altezza massima

ml adeguamento alla gronda  
dell'edificio . 4

salvo verifica di applicabilità del D.M. 16.01.96

INDICAZIONI E PRESCRIZIONI PARTICOLARI:

ISOLATO	FABBRICATO
7	4/a

Fronte Ovest - Via N. Sauro





ISOLATO	FABBRICATO
7	4/b

Fronte Est - Via A. Caro, 85





## SCHEDA D'INTERVENTO

UNITA' MINIMA D'INTERVENTO:  
isolato n. 7 - fabbricato n.4

DATI  
URBANISTICI

Zona omogenea : B  
Azzonamento : ZTS

CONSISTENZA

Piani

- ☐ interrati  
☒ fuori terra  
☒ sottotetto

n.  
n. 2  
☐ utilizzabile  
☒ non utilizzabile

Sup. coperta mq 66  
Volume mc 445.50  
H media ml 6.75  
Superfettazioni

### PREVISIONI

INTERVENTI AMMESSI LEGGE 457/78

- ☐ art. 31 lett. a) manutenzione ordinaria **M1**  
☐ art. 31 lett. b) manutenzione straordinaria **M2**  
☐ art. 31 lett. c) restauro/risanamento conservat. **M4**  
☒ art. 31 lett. d) ristrutturazione edilizia **M5**  
☐ art. 31 lett. e) ristrutturazione urbanistica  
☐ demolizione con ricostruzione **M7**

LEGGE REGIONALE 31/79

- ☐ ammessa  
☒ non  
ammessa  
☐ nuova costruzione

Altezza massima ml come da rilievo

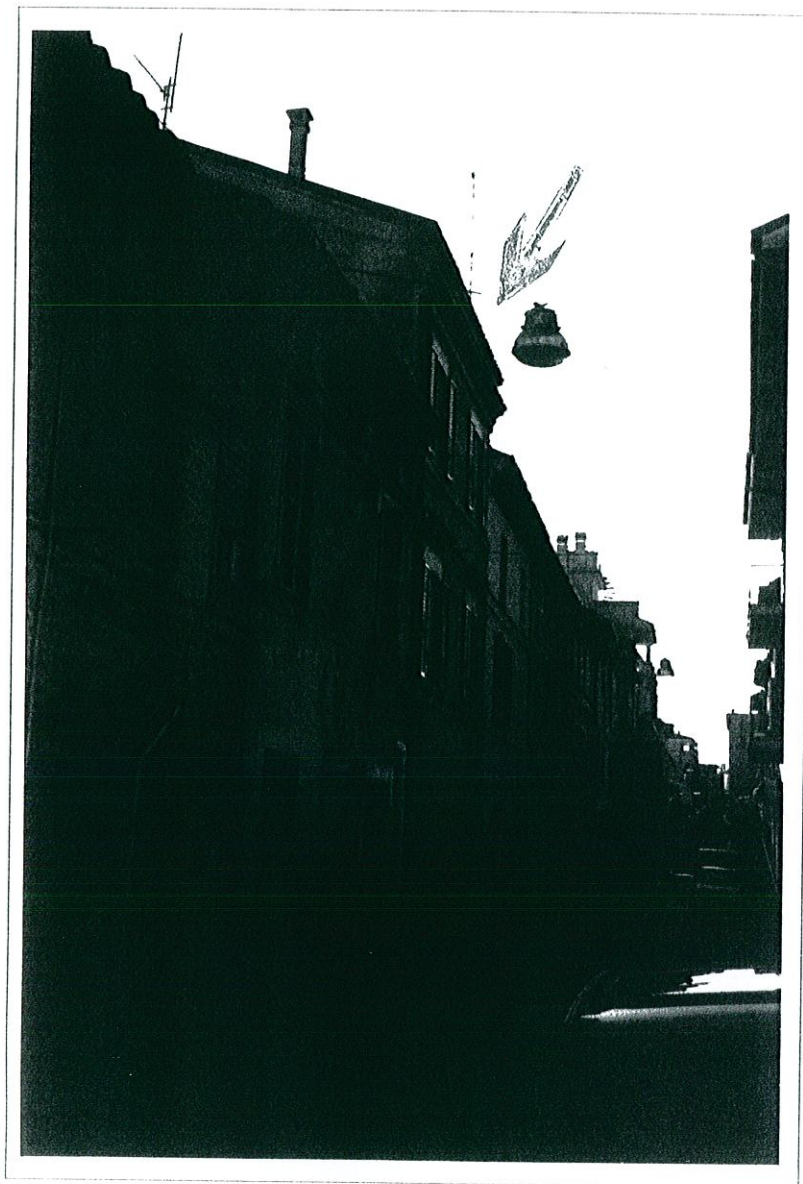
salvo verifica di applicabilità del D.M. 16.01.96

### INDICAZIONI E PRESCRIZIONI PARTICOLARI:

mantenimento delle cornici, del cornicione, della muratura originaria su entrambi i fronti o utilizzo di mattoni vecchi di recupero.

ISOLATO	FABBRICATO
7	5/a

Fronte Ovest - Via N. Sauro



ISOLATO	FABBRICATO
7	5/b

Fronte Est - Via A. Caro, 83





## SCHEMA D'INTERVENTO

UNITA' MINIMA D'INTERVENTO:  
isolato n. 7 - fabbricato n.5

DATI  
URBANISTICI

Zona omogenea : B  
Azzonamento : ZTS

CONSISTENZA

Piani

- ☐ interrati  
☒ fuori terra  
☒ sottotetto

n.  
n. 3  
☐ utilizzabile  
☒ non utilizzabile

Sup. coperta mq 63  
Volume mc 573.30  
H media ml 9.10  
Superfetazioni

PREVISIONI

INTERVENTI AMMESSI LEGGE 457/78

- ☐ art. 31 lett. a) manutenzione ordinaria **M1**  
☐ art. 31 lett. b) manutenzione straordinaria **M2**  
☒ art. 31 lett. c) restauro/risanamento conservat. **M4**  
☐ art. 31 lett. d) ristrutturazione edilizia **M5**  
☐ art. 31 lett. e) ristrutturazione urbanistica  
☐ demolizione con ricostruzione **M7**  
☐ ammessa  
☒ non ammessa  
☐ nuova costruzione

LEGGE REGIONALE 31/79

Altezza massima ml come da rilievo

salvo verifica di applicabilità del D.M. 16.01.96

INDICAZIONI E PRESCRIZIONI PARTICOLARI:

ISOLATO	FABBRICATO
7	6/a

Fronte Ovest - Via N. Sauro





ISOLATO	FABBRICATO
7	6/b

Fronte Est - Via A. Caro, 77-79





## SCHEDA D'INTERVENTO

UNITA' MINIMA D'INTERVENTO:  
isolato n. 7 - fabbricato n.6

DATI  
URBANISTICI

Zona omogenea : B  
Azzonamento : ZTS

CONSISTENZA

Piani

- ☐ interrati  
☒ fuori terra  
☒ sottotetto

n.

n. 3

- ☐ utilizzabile  
☒ non utilizzabile

Sup. coperta mq 66  
Volume mc 528  
H media ml 8.00  
Superfettazioni

### PREVISIONI

INTERVENTI AMMESSI LEGGE 457/78

- ☐ art. 31 lett. a) manutenzione ordinaria **M1**  
☐ art. 31 lett. b) manutenzione straordinaria **M2**  
☐ art. 31 lett. c) restauro/risanamento conservat. **M4**  
☒ art. 31 lett. d) ristrutturazione edilizia **M5**  
☐ art. 31 lett. e) ristrutturazione urbanistica  
☐ demolizione con ricostruzione **M7**

LEGGE REGIONALE 31/79

- ☐ ammessa  
☐ non  
ammessa  
☐ nuova costruzione

Altezza massima ml 9.00

salvo verifica di applicabilità del D.M. 16.01.96

### INDICAZIONI E PRESCRIZIONI PARTICOLARI:

mantenimento delle mensole del balcone e del tetto, ricostruzione degli allineamenti nella composizione delle facciate, eliminazione dei paramenti in marmo.

ISOLATO	FABBRICATO
7	7/a

Fronte Ovest - Via N. Sauro





ISOLATO	FABBRICATO
7	7/b

Fronte Est - Via A. Caro, 73



## SCHEDA D'INTERVENTO

UNITA' MINIMA D'INTERVENTO:  
isolato n. 7 - fabbricato n.7

DATI  
URBANISTICI

Zona omogenea : B  
Azzonamento : ZTS

CONSISTENZA

Piani

- ☐ interrati  
☒ fuori terra  
☒ sottotetto

n.  
n. 3  
☐ utilizzabile  
☒ non utilizzabile

Sup. coperta mq 75  
Volume mc 600  
H media ml 8.00  
Superfetazioni

### PREVISIONI

INTERVENTI AMMESSI LEGGE 457/78

- ☐ art. 31 lett. a) manutenzione ordinaria **M1**  
☐ art. 31 lett. b) manutenzione straordinaria **M2**  
☐ art. 31 lett. c) restauro/risanamento conservat. **M4**  
☒ art. 31 lett. d) ristrutturazione edilizia **M5**  
☐ art. 31 lett. e) ristrutturazione urbanistica  
☐ demolizione con ricostruzione **M7**

LEGGE REGIONALE 31/79

- ☒ ammessa  
☐ non  
ammessa  
☐ nuova costruzione

Altezza massima ml 9.00

salvo verifica di applicabilità del D.M. 16.01.96

INDICAZIONI E PRESCRIZIONI PARTICOLARI:



ISOLATO	FABBRICATO
7	8/a

Fronte Ovest - Via N. Sauro



ISOLATO	FABBRICATO
7	8/b

Fronte Est - Via A. Caro, 69/a-71





## SCHEDA D'INTERVENTO

UNITA' MINIMA D'INTERVENTO:  
isolato n. 7 - fabbricato n.8

DATI  
URBANISTICI      Zona omogenea : B  
Azzonamento : ZTS

CONSISTENZA      Piani      ☐ interrati      n.  
   ☒ fuori terra      n. 3  
   ☒ sottotetto      ☐ utilizzabile  
   ☒ non utilizzabile

Sup. coperta      mq 59  
Volume      mc 472  
H media      ml 8  
Superfetazioni

### PREVISIONI

INTERVENTI AMMESSI      LEGGE 457/78

- ☐ art. 31 lett. a) manutenzione ordinaria **M1**  
☐ art. 31 lett. b) manutenzione straordinaria **M2**  
☐ art. 31 lett. c) restauro/risanamento conservat. **M4**  
☒ art. 31 lett. d) ristrutturazione edilizia **M5**  
☐ art. 31 lett. e) ristrutturazione urbanistica  
☐ demolizione con ricostruzione **M7**

LEGGE REGIONALE 31/79

- ☒ ammessa  
☐ non

ammessa

- ☐ nuova costruzione

Altezza massima      ml 9.00

salvo verifica di applicabilità del D.M. 16.01.96

### INDICAZIONI E PRESCRIZIONI PARTICOLARI:

mantenimento di tutti i caratteri architettonici originari dell'edificio, quali cornici, marcapiano, cornicioni, forma delle aperture, mensole dei balconi, recupero dell'inferriata del balcone, mantenimento del mattone originario o uso del mattone di recupero.

ISOLATO	FABBRICATO
7	9/a

Fronte ovest - Via N. Sauro





ISOLATO	FABBRICATO
7	9/b

Fronte Est - Via A. Caro, 69



## SCHEDA D'INTERVENTO

UNITA' MINIMA D'INTERVENTO:  
isolato n. 7 - fabbricato n.9

DATI  
URBANISTICI

Zona omogenea : B  
Azzonamento : ZTS

CONSISTENZA

Piani

- ☐ interrati  
☒ fuori terra  
☒ sottotetto

n.  
n. 3  
☐ utilizzabile  
☒ non utilizzabile

Sup. coperta mq 59  
Volume mc 472  
H media ml 8  
Superfettazioni

### PREVISIONI

INTERVENTI AMMESSI LEGGE 457/78

- ☐ art. 31 lett. a) manutenzione ordinaria **M1**  
☐ art. 31 lett. b) manutenzione straordinaria **M2**  
☐ art. 31 lett. c) restauro/risanamento conservat. **M4**  
☒ art. 31 lett. d) ristrutturazione edilizia **M5**  
☐ art. 31 lett. e) ristrutturazione urbanistica  
☐ demolizione con ricostruzione **M7**

LEGGE REGIONALE 31/79

- ☒ ammessa  
☐ non  
ammessa  
☐ nuova costruzione  
salvo verifica di applicabilità del D.M. 16.01.96

Altezza massima ml 9.00

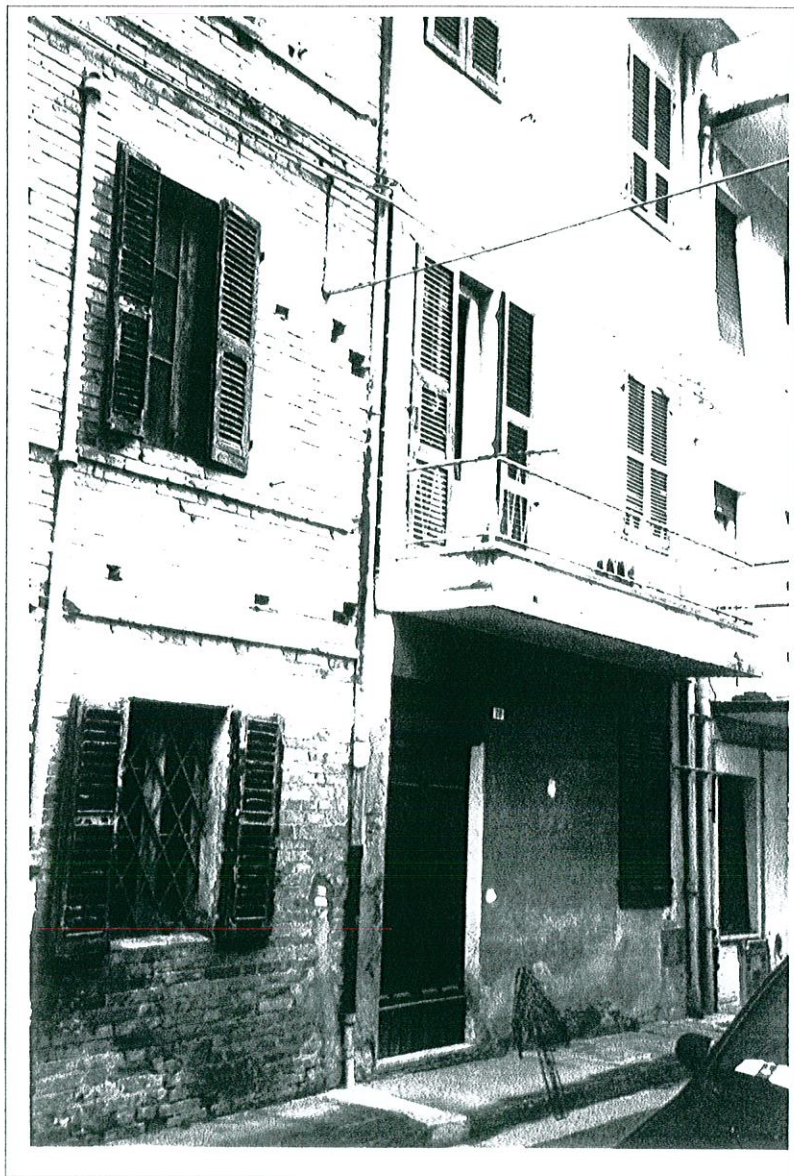
### INDICAZIONI E PRESCRIZIONI PARTICOLARI:

mantenimento di tutti i caratteri architettonici originari dell'edificio, quali cornici, marcapiano, cornicioni, forma delle aperture, mensole dei balconi, recupero dell'inferriata del balcone, mantenimento del mattone originario o uso del mattone di recupero.



ISOLATO	FABBRICATO
7	10/a

Fronte Ovest - Via N. Sauro



ISOLATO	FABBRICATO
7	10/b

Fronte Est - Via A. Caro, 67





## SCHEDA D'INTERVENTO

UNITA' MINIMA D'INTERVENTO:  
isolato n. 7 - fabbricato n.10

DATI  
URBANISTICI

Zona omogenea : B  
Azzonamento : ZTS

CONSISTENZA

Piani

- ☐ interrati  
☒ fuori terra  
☐ sottotetto

n.  
n. 3  
☐ utilizzabile  
☐ non utilizzabile

Sup. coperta mq 53  
Volume mc 477  
H media ml 9  
Superfettazioni

### PREVISIONI

INTERVENTI AMMESSI LEGGE 457/78

- ☐ art. 31 lett. a) manutenzione ordinaria **M1**  
☐ art. 31 lett. b) manutenzione straordinaria **M2**  
☒ art. 31 lett. c) restauro/risanam. conservat. **M4**  
☐ art. 31 lett. d) ristrutturazione edilizia **M5**  
☐ art. 31 lett. e) ristrutturazione urbanistica  
☐ demolizione con ricostruzione **M7**  
☐ ammessa  
☒ non ammessa  
☐ nuova costruzione

LEGGE REGIONALE 31/79

Altezza massima

ml come da rilievo

salvo verifica di applicabilità del D.M. 16.01.96

INDICAZIONI E PRESCRIZIONI PARTICOLARI:

ISOLATO	FABBRICATO
7	11/a

Fronte Ovest - Via N. sauro





ISOLATO	FABBRICATO
<b>7</b>	11/b

Fronte Est - Via A. Caro, 65



## SCHEDA D'INTERVENTO

UNITA' MINIMA D'INTERVENTO:  
isolato n. 7 - fabbricato n.11

DATI  
URBANISTICI

Zona omogenea : B  
Azzonamento : ZTS

CONSISTENZA

Piani

- ☐ interrati  
☒ fuori terra  
☒ sottotetto

n.  
n. 3  
☒ utilizzabile  
☐ non utilizzabile

Sup. coperta mq 39  
Volume mc 396.63  
H media ml 10.17  
Superfettazioni

### PREVISIONI

INTERVENTI AMMESSI LEGGE 457/78

- ☐ art. 31 lett. a) manutenzione ordinaria **M1**  
☐ art. 31 lett. b) manutenzione straordinaria **M2**  
☒ art. 31 lett. c) restauro/risanam. conservat. **M4**  
☐ art. 31 lett. d) ristrutturazione edilizia **M5**  
☐ art. 31 lett. e) ristrutturazione urbanistica  
☐ demolizione con ricostruzione **M7**  
☐ ammessa  
☒ non ammessa  
☐ nuova costruzione

LEGGE REGIONALE 31/79

Altezza massima

ml come da rilievo

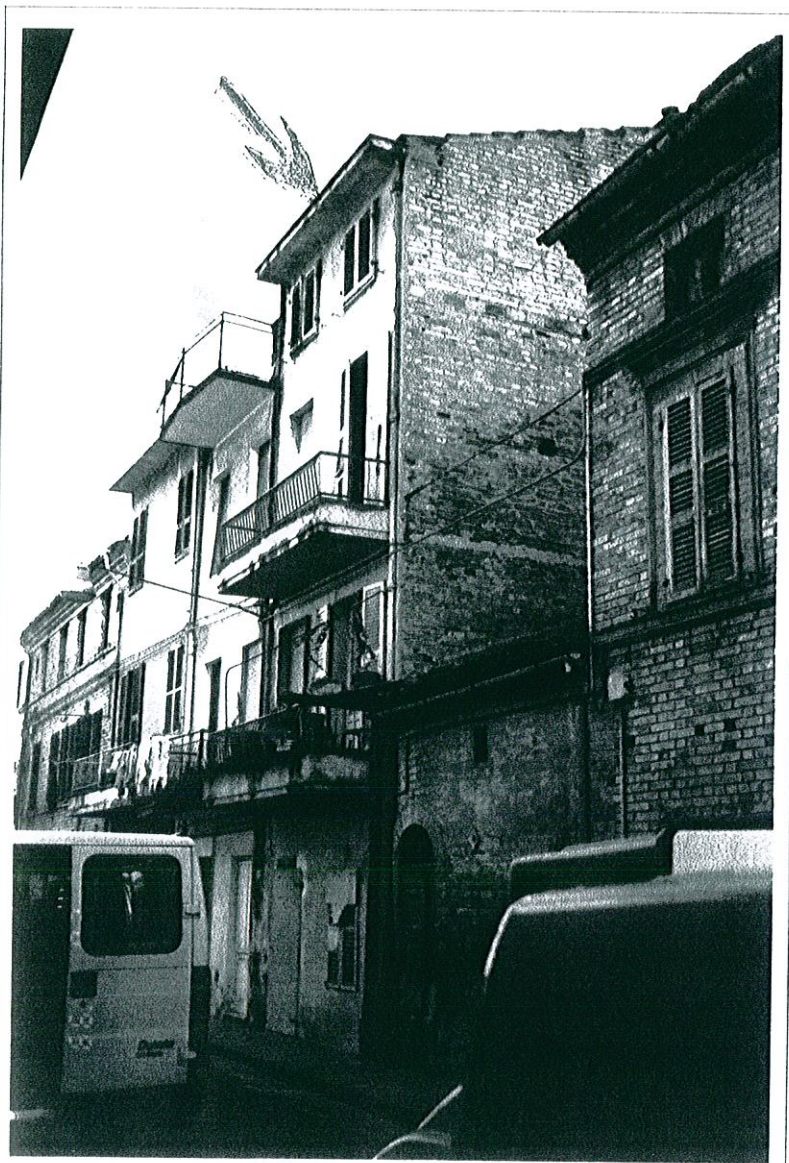
salvo verifica di applicabilità del D.M. 16.01.96

INDICAZIONI E PRESCRIZIONI PARTICOLARI:



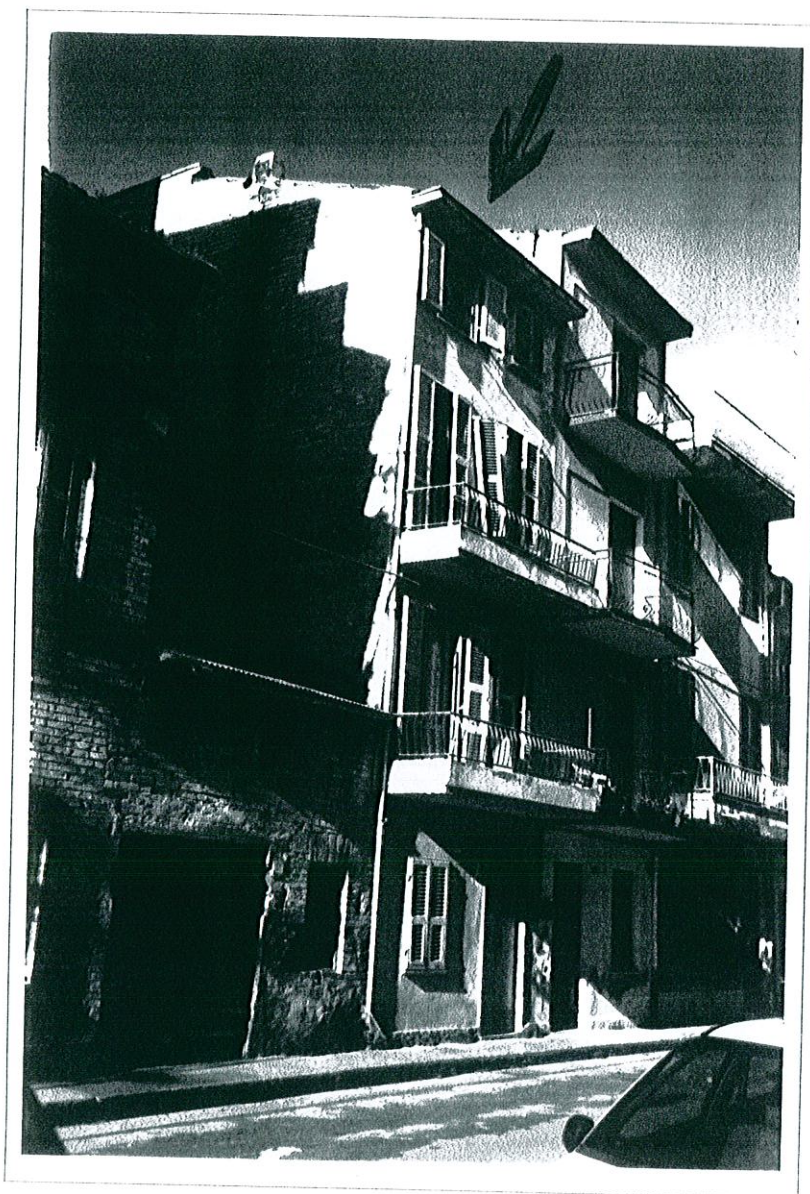
ISOLATO	FABBRICATO
7	12/a

Fronte Ovest - Via N. Sauro



ISOLATO	FABBRICATO
7	12/b

Fronte Est - Via A. Caro, 63





## SCHEDA D'INTERVENTO

UNITA' MINIMA D'INTERVENTO:  
isolato n. 7 - fabbricato n.12

DATI  
URBANISTICI

Zona omogenea : B  
Azzonamento : ZTS

CONSISTENZA

Piani

- ☐ interrati  
☒ fuori terra  
☐ sottotetto

n.  
n. 3+ attico  
☐ utilizzabile  
☐ non utilizzabile

Sup. coperta mq 39  
Volume mc 399.75  
H media ml 10.25  
Superfetazioni

### PREVISIONI

INTERVENTI AMMESSI LEGGE 457/78

- ☐ art. 31 lett. a) manutenzione ordinaria **M1**  
☐ art. 31 lett. b) manutenzione straordinaria **M2**  
☒ art. 31 lett. c) restauro/risanam. conservat. **M4**  
☐ art. 31 lett. d) ristrutturazione edilizia **M5**  
☐ art. 31 lett. e) ristrutturazione urbanistica  
☐ demolizione con ricostruzione **M7**  
☐ ammessa  
☒ non ammessa  
☐ nuova costruzione

LEGGE REGIONALE 31/79

Altezza massima ml cone da rilievo

salvo verifica di applicabilità del D.M. 16.01.96

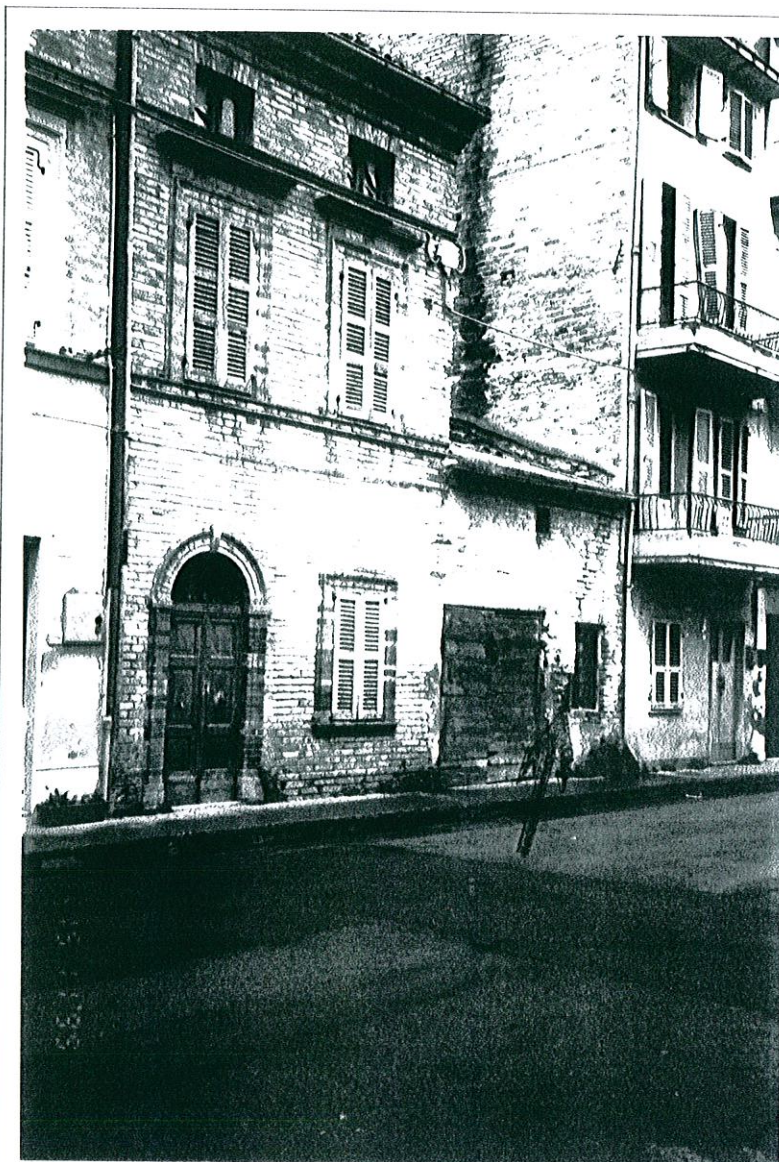
INDICAZIONI E PRESCRIZIONI PARTICOLARI:



ISOLATO	FABBRICATO
7	13

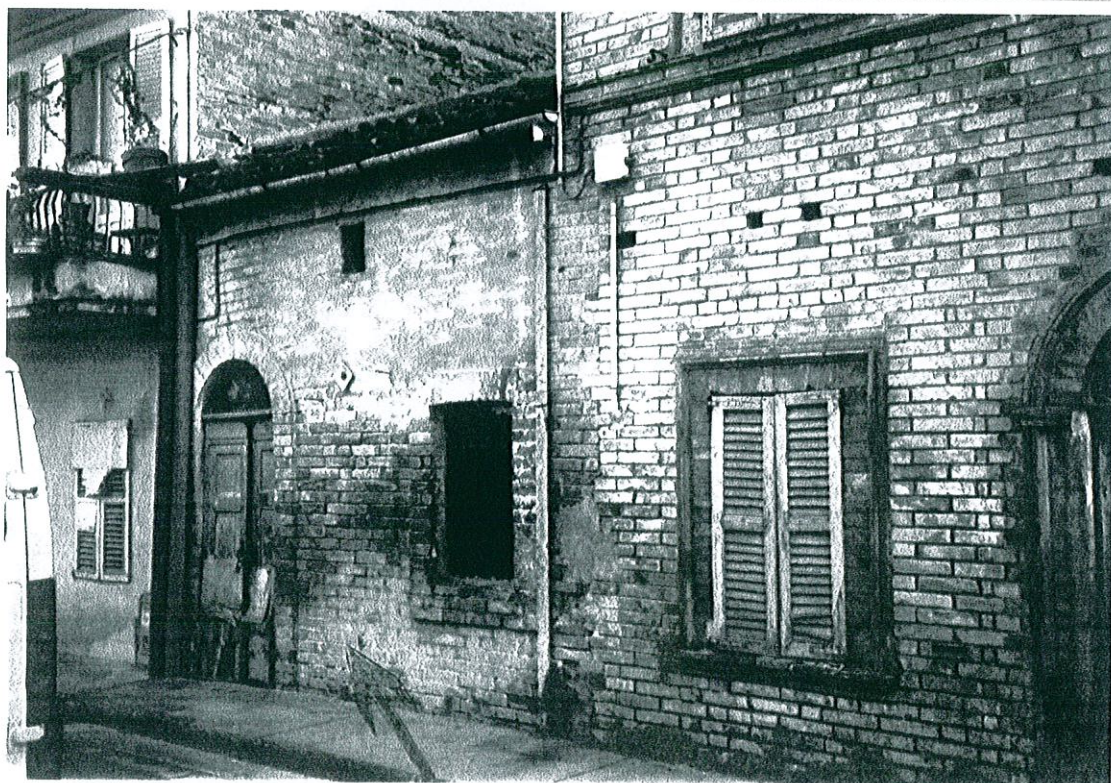
Fronte Est

Via A.Caro, 61



Fronte Ovest

Via N.Sauro





## SCHEDA D'INTERVENTO

UNITA' MINIMA D'INTERVENTO:  
isolato n. 7 - fabbricato n.13

DATI  
URBANISTICI

Zona omogenea : B  
Azzonamento : ZTS

CONSISTENZA

Piani

- ☐ interrati  
☒ fuori terra  
☒ sottotetto

n.

n. 1

- ☐ utilizzabile  
☒ non utilizzabile

Sup. coperta mq 47  
Volume mc 169.20  
H media ml 3.60  
Superfetazioni

### PREVISIONI

INTERVENTI AMMESSI LEGGE 457/78

- ☐ art. 31 lett. a) manutenzione ordinaria **M1**  
☐ art. 31 lett. b) manutenzione straordinaria **M2**  
☐ art. 31 lett. c) restauro/risanam. conservat. **M4**  
☐ art. 31 lett. d) ristrutturazione edilizia **M5**  
☐ art. 31 lett. e) ristrutturazione urbanistica  
☒ demolizione con ricostruzione **M7**  
☒ ammissa  
☐ non ammissa  
☐ nuova costruzione

LEGGE REGIONALE 31/79

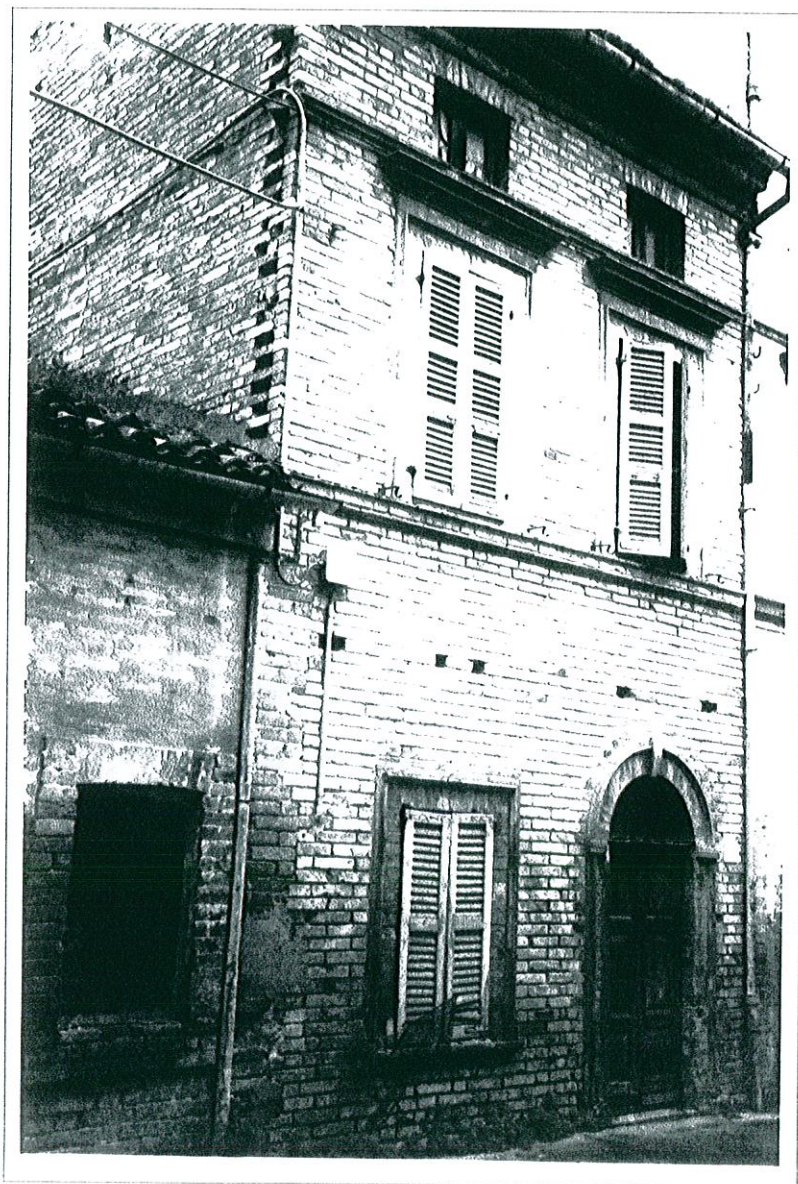
Altezza massima ml 9.00

salvo verifica di applicabilità del D.M. 16.01.96

INDICAZIONI E PRESCRIZIONI PARTICOLARI:

ISOLATO	FABBRICATO
7	14/a

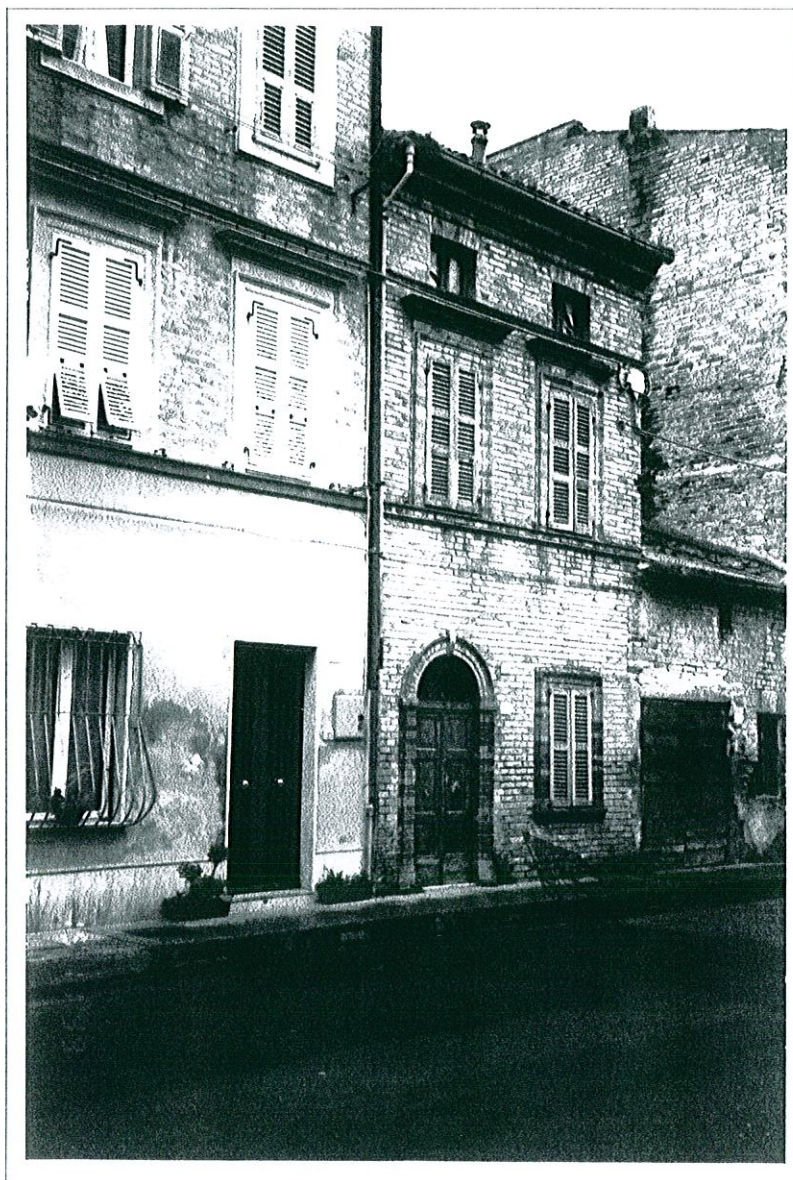
Fronte Ovest - Via N. Sauro





ISOLATO	FABBRICATO
7	14/b

Fronte Est - Via A. Caro, 59



## SCHEMA D'INTERVENTO

UNITA' MINIMA D'INTERVENTO:  
isolato n. 7 - fabbricato n.14

DATI  
URBANISTICI

Zona omogenea : B  
Azzonamento : ZTS

CONSISTENZA

Piani

- ☐ interrati  
☒ fuori terra  
☒ sottotetto

n.  
n. 2  
☒ utilizzabile  
☐ non utilizzabile

Sup. coperta mq 47  
Volume mc 338.40  
H media ml 7.20  
Superfettazioni

### PREVISIONI

INTERVENTI AMMESSI LEGGE 457/78

- ☐ art. 31 lett. a) manutenzione ordinaria **M1**  
☐ art. 31 lett. b) manutenzione straordinaria **M2**  
☐ art. 31 lett. c) restauro/risanam. conservat. **M4**  
☒ art. 31 lett. d) ristrutturazione edilizia **M5**  
☐ art. 31 lett. e) ristrutturazione urbanistica  
☐ demolizione con ricostruzione **M7**

LEGGE REGIONALE 31/79

- ☒ ammessa  
☐ non ammessa  
☐ nuova costruzione

Altezza massima ml 9.00

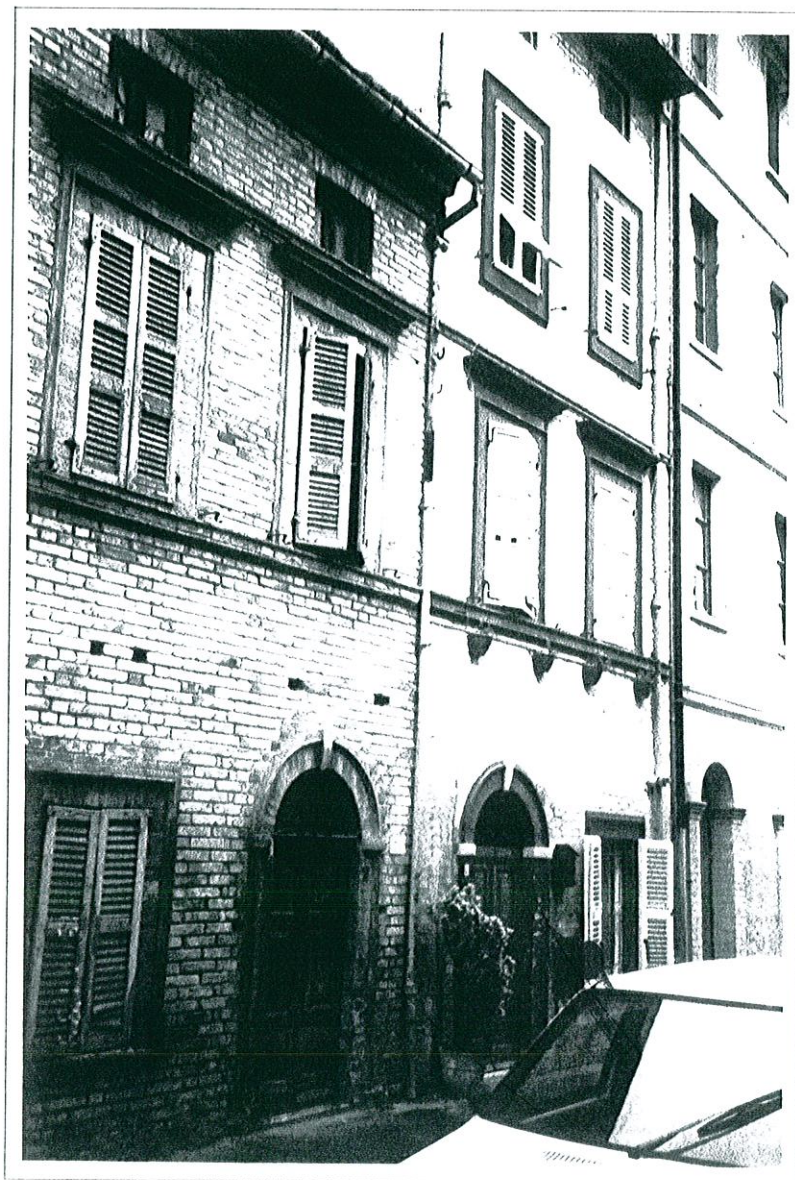
salvo verifica di applicabilità del D.M. 16.01.96

INDICAZIONI E PRESCRIZIONI PARTICOLARI:



ISOLATO	FABBRICATO
7	15/a

Fronte Ovest - Via N. Sauro



ISOLATO	FABBRICATO
7	15/b

Fronte Est - Via A.Caro, 57





## SCHEDA D'INTERVENTO

UNITA' MINIMA D'INTERVENTO:  
isolato n. 7 - fabbricato n.15

DATI  
URBANISTICI

Zona omogenea : B  
Azzonamento : ZTS

CONSISTENZA

Piani

- ☐ interrati  
☒ fuori terra  
☒ sottotetto

n.  
n. 3  
☒ utilizzabile  
☐ non utilizzabile

Sup. coperta mq 47  
Volume mc 488.80  
H media ml 10.40  
Superfettazioni

### PREVISIONI

INTERVENTI AMMESSI LEGGE 457/78

- ☐ art. 31 lett. a) manutenzione ordinaria **M1**  
☐ art. 31 lett. b) manutenzione straordinaria **M2**  
☒ art. 31 lett. c) restauro/risanam. conservat. **M4**  
☐ art. 31 lett. d) ristrutturazione edilizia **M5**  
☐ art. 31 lett. e) ristrutturazione urbanistica  
☐ demolizione con ricostruzione **M7**  
☐ ammessa  
☒ non ammessa  
☐ nuova costruzione

LEGGE REGIONALE 31/79

Altezza massima

ml come da rilievo

salvo verifica di applicabilità del D.M. 16.01.96

INDICAZIONI E PRESCRIZIONI PARTICOLARI:

ISOLATO	FABBRICATO
<b>7</b>	16/a

Fronte Sud/Ovest - Via G.Leopardi/N.Sauro





ISOLATO	FABBRICATO
7	16/b

Fronte sud/Ovest - Via G. Leopardi - Via A. Caro, 55



## SCHEDA D'INTERVENTO

UNITA' MINIMA D'INTERVENTO:  
isolato n. 7 - fabbricato n.16

DATI  
URBANISTICI

Zona omogenea : B  
Azzonamento : ZTS

CONSISTENZA

Piani

- ☐ interrati  
☒ fuori terra  
☒ sottotetto

n.  
n. 4  
☒ utilizzabile  
☐ non utilizzabile

Sup. coperta mq 51  
Volume mc 678.30  
H media ml 13.30  
Superfetazioni

### PREVISIONI

INTERVENTI AMMESSI LEGGE 457/78

- ☐ art. 31 lett. a) manutenzione ordinaria **M1**  
☐ art. 31 lett. b) manutenzione straordinaria **M2**  
☐ art. 31 lett. c) restauro/risanam. conservat. **M4**  
☒ art. 31 lett. d) ristrutturazione edilizia **M5**  
☐ art. 31 lett. e) ristrutturazione urbanistica  
☐ demolizione con ricostruzione **M7**  
☐ ammessa  
☒ non ammessa  
☐ nuova costruzione

LEGGE REGIONALE 31/79

Altezza massima

ml come da rilievo

salvo verifica di applicabilità del D.M. 16.01.96

INDICAZIONI E PRESCRIZIONI PARTICOLARI:



ISOLATO	FABBRICATO
8	1

Fronte N/O - Via XXIV Maggio A. Caro, 86



Fronte N/E - Via XXIV Maggio - via Principe Umberto



## SCHEDA D'INTERVENTO

UNITA' MINIMA D'INTERVENTO:  
isolato n. 8 - fabbricato n.1

DATI  
URBANISTICI

Zona omogenea : B  
Azzonamento : ZTS

CONSISTENZA

Piani

- ☐ interrati  
☒ fuori terra  
☒ sottotetto

n.

n. 3

- ☐ utilizzabile  
☒ non utilizzabile

Sup. coperta mq 170  
Volume mc 1674.50  
H media ml 9.85  
Superfetazioni

### PREVISIONI

INTERVENTI AMMESSI LEGGE 457/78

- ☐ art. 31 lett. a) manutenzione ordinaria **M1**  
☒ art. 31 lett. b) manutenzione straordinaria **M2**  
☐ art. 31 lett. c) restauro/risanam. conservat. **M4**  
☐ art. 31 lett. d) ristrutturazione edilizia **M5**  
☐ art. 31 lett. e) ristrutturazione urbanistica  
☐ demolizione con ricostruzione **M7**  
☐ ammessa  
☒ non ammessa  
☐ nuova costruzione

LEGGE REGIONALE 31/79

Altezza massima

ml come da rilievo

salvo verifica di applicabilità del D.M. 16.01.96

INDICAZIONI E PRESCRIZIONI PARTICOLARI:



ISOLATO	FABBRICATO
8	2/a

Fronte Ovest - Via A. Caro, 84



ISOLATO	FABBRICATO
8	2/b

Fronte Est - Via Principe Umberto, 97





## SCHEDA D'INTERVENTO

UNITA' MINIMA D'INTERVENTO:  
isolato n. 8 - fabbricato n.2

DATI  
URBANISTICI

Zona omogenea : B  
Azzonamento : ZTS

CONSISTENZA

Piani

- ☐ interrati  
☒ fuori terra  
☒ sottotetto

n.

n. 1

- ☐ utilizzabile  
☒ non utilizzabile

Sup. coperta mq 47  
Volume mc 126.90  
H media ml 2.70  
Superfetazioni

### PREVISIONI

INTERVENTI AMMESSI LEGGE 457/78

- ☐ art. 31 lett. a) manutenzione ordinaria **M1**  
☐ art. 31 lett. b) manutenzione straordinaria **M2**  
☐ art. 31 lett. c) restauro/risanam. conservat. **M4**  
☐ art. 31 lett. d) ristrutturazione edilizia **M5**  
☐ art. 31 lett. e) ristrutturazione urbanistica  
☒ demolizione con ricostruzione **M7**

LEGGE REGIONALE 31/79

- ☒ ammessa  
☐ non ammessa  
☐ nuova costruzione

Altezza massima ml 9.00

salvo verifica di applicabilità del D.M. 16.01.96

INDICAZIONI E PRESCRIZIONI PARTICOLARI:

ISOLATO	FABBRICATO
<b>8</b>	3/a

Fronte Ovest - Via A. Caro, 82





ISOLATO	FABBRICATO
<b>8</b>	3/b

Fronte Est - Via Principe Umberto, 95



## SCHEDA D'INTERVENTO

UNITA' MINIMA D'INTERVENTO:  
isolato n. 8 - fabbricato n.3

DATI  
URBANISTICI

Zona omogenea : B  
Azzonamento : ZTS

CONSISTENZA

Piani

- ☐ interrati  
☒ fuori terra  
☒ sottotetto

n.  
n. 2  
☒ utilizzabile  
☐ non utilizzabile

Sup. coperta mq 87  
Volume mc 713.40  
H media ml 8.20  
Superfetazioni

### PREVISIONI

INTERVENTI AMMESSI LEGGE 457/78

- ☐ art. 31 lett. a) manutenzione ordinaria **M1**  
☐ art. 31 lett. b) manutenzione straordinaria **M2**  
☐ art. 31 lett. c) restauro/risanam. conservat. **M4**  
☒ art. 31 lett. d) ristrutturazione edilizia **M5**  
☐ art. 31 lett. e) ristrutturazione urbanistica  
☐ demolizione con ricostruzione **M7**

LEGGE REGIONALE 31/79

- ☒ ammessa  
☐ non ammessa  
☐ nuova costruzione

Altezza massima ml 9.00

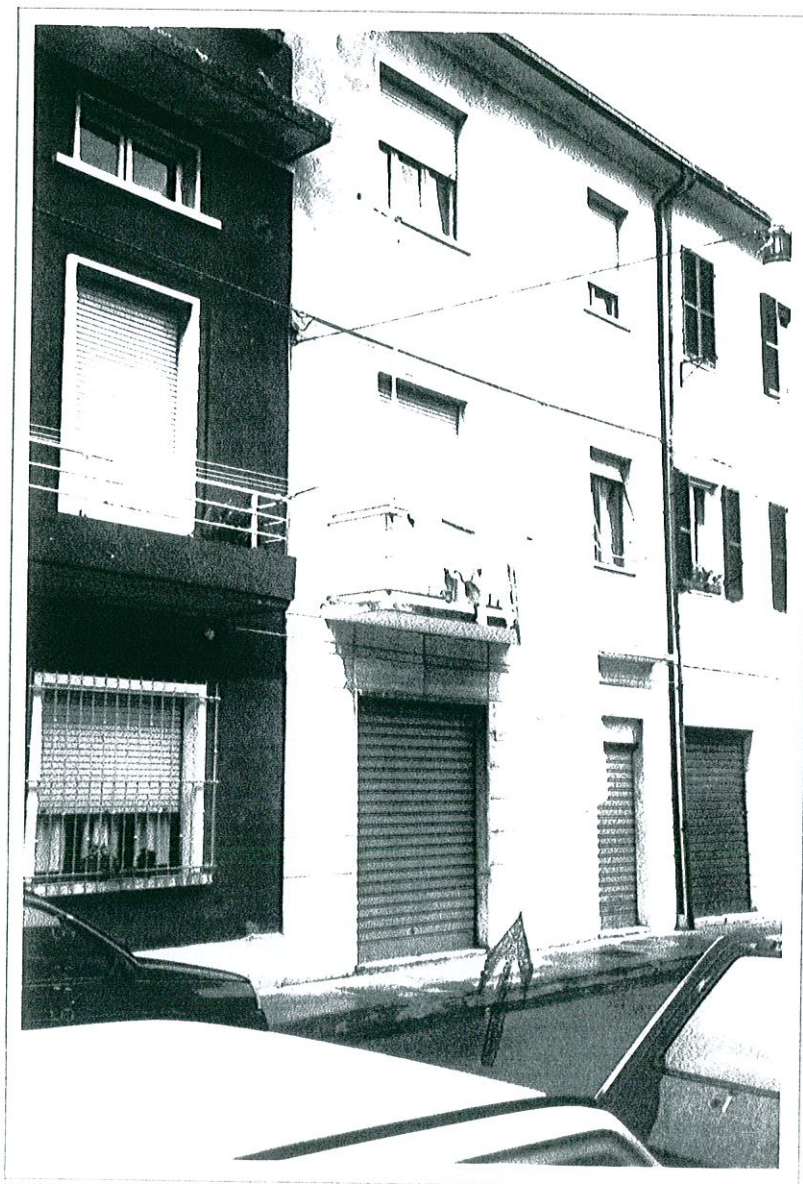
salvo verifica di applicabilità del D.M. 16.01.96

INDICAZIONI E PRESCRIZIONI PARTICOLARI:



ISOLATO	FABBRICATO
<b>8</b>	4/a

Fronte Ovest - Via A. Caro, 80



ISOLATO	FABBRICATO
<b>8</b>	4/b

#

Fronte Est - Via Principe Umberto, 89





## SCHEMA D'INTERVENTO

UNITA' MINIMA D'INTERVENTO:  
isolato n. 8 - fabbricato n.4

DATI  
URBANISTICI

Zona omogenea : B  
Azzonamento : ZTS

CONSISTENZA

Piani

- ☐ interrati  
☒ fuori terra  
☐ sottotetto

n.  
n. 3  
☐ utilizzabile  
☐ non utilizzabile

Sup. coperta mq 84  
Volume mc 844.20  
H media ml 10.05  
Superfettazioni

### PREVISIONI

INTERVENTI AMMESSI LEGGE 457/78

- ☐ art. 31 lett. a) manutenzione ordinaria **M1**  
☐ art. 31 lett. b) manutenzione straordinaria **M2**  
☒ art. 31 lett. c) restauro/risanamento conservativo **M4**  
☐ art. 31 lett. d) ristrutturazione edilizia **M5**  
☐ art. 31 lett. e) ristrutturazione urbanistica  
☐ demolizione con ricostruzione **M7**  
☐ ammessa  
☒ non ammessa  
☐ nuova costruzione

LEGGE REGIONALE 31/79

Altezza massima

ml come da rilievo

salvo verifica di applicabilità del D.M. 16.01.96

INDICAZIONI E PRESCRIZIONI PARTICOLARI:

ISOLATO	FABBRICATO
<b>8</b>	5/a

#

Fronte Ovest - Via A. Caro, 74





ISOLATO	FABBRICATO
<b>8</b>	5/b

#

Fronte Est - Via Principe Umberto, 87



## SCHEDA D'INTERVENTO

UNITA' MINIMA D'INTERVENTO:  
isolato n. 8 - fabbricato n.5

DATI  
URBANISTICI

Zona omogenea : B  
Azzonamento : ZTS

CONSISTENZA

Piani

- ☐ interrati  
☒ fuori terra  
☒ sottotetto

n.

n. 3

- ☐ utilizzabile  
☒ non utilizzabile

Sup. coperta mq 56  
Volume mc 562.80  
H media ml 10.05  
Superfettezioni

### PREVISIONI

INTERVENTI AMMESSI LEGGE 457/78

- ☐ art. 31 lett. a) manutenzione ordinaria **M1**  
☐ art. 31 lett. b) manutenzione straordinaria **M2**  
☐ art. 31 lett. c) restauro/risanam. conservat. **M4**  
☒ art. 31 lett. d) ristrutturazione edilizia **M5**  
☐ art. 31 lett. e) ristrutturazione urbanistica  
☐ demolizione con ricostruzione **M7**  
☐ ammessa  
☒ non ammessa  
☐ nuova costruzione

LEGGE REGIONALE 31/79

Altezza massima

ml come da rilievo

salvo verifica di applicabilità del D.M. 16.01.96

INDICAZIONI E PRESCRIZIONI PARTICOLARI:



ISOLATO	FABBRICATO
8	6/a

Fronte Ovest - Via A. Caro, 72



ISOLATO	FABBRICATO
8	6/b

Fronte Est - Via Principe Umberto, 85





## SCHEDA D'INTERVENTO

UNITA' MINIMA D'INTERVENTO:  
isolato n. 8 - fabbricato n.6

DATI  
URBANISTICI

Zona omogenea : B  
Azzonamento : ZTS

CONSISTENZA

Piani

- ☐ interrati  
☒ fuori terra  
☒ sottotetto

n.  
n. 3  
☐ utilizzabile  
☒ non utilizzabile

Sup. coperta mq 48  
Volume mc 463.20  
H media ml 9.65  
Superfetazioni

### PREVISIONI

INTERVENTI AMMESSI LEGGE 457/78

- ☐ art. 31 lett. a) manutenzione ordinaria **M1**  
☐ art. 31 lett. b) manutenzione straordinaria **M2**  
☒ art. 31 lett. c) restauro/risanamento conservat. **M4**  
☐ art. 31 lett. d) ristrutturazione edilizia **M5**  
☐ art. 31 lett. e) ristrutturazione urbanistica  
☐ demolizione con ricostruzione **M7**  
☐ ammessa  
☒ non ammessa  
☐ nuova costruzione

LEGGE REGIONALE 31/79

Altezza massima

ml come da rilievo

salvo verifica di applicabilità del D.M. 16.01.96

INDICAZIONI E PRESCRIZIONI PARTICOLARI:

ISOLATO	FABBRICATO
8	7/a

Fronte Ovest - Via A. Caro ,70





ISOLATO	FABBRICATO
<b>8</b>	7/b

Fronte Est - Via Principe Umberto, 83



## SCHEDA D'INTERVENTO

UNITA' MINIMA D'INTERVENTO:  
isolato n. 8 - fabbricato n.7

DATI  
URBANISTICI

Zona omogenea : B  
Azzonamento : ZTS

CONSISTENZA

Piani

- ☐ interrati  
☒ fuori terra  
☒ sottotetto

n.  
n. 3  
☐ utilizzabile  
☒ non utilizzabile

Sup. coperta mq 49  
Volume mc 441.00  
H media ml 9.00  
Superfettazioni

PREVISIONI

INTERVENTI AMMESSI LEGGE 457/78

- ☐ art. 31 lett. a) manutenzione ordinaria **M1**  
☐ art. 31 lett. b) manutenzione straordinaria **M2**  
☒ art. 31 lett. c) restauro/risanam. conservat. **M4**  
☐ art. 31 lett. d) ristrutturazione edilizia **M5**  
☐ art. 31 lett. e) ristrutturazione urbanistica  
☐ demolizione con ricostruzione **M7**  
☐ ammessa  
☒ non ammessa  
☐ nuova costruzione

LEGGE REGIONALE 31/79

Altezza massima

ml come da rilievo

salvo verifica di applicabilità del D.M. 16.01.96

INDICAZIONI E PRESCRIZIONI PARTICOLARI:



ISOLATO	FABBRICATO
8	8/a

Fronte Ovest - Via A. Caro, 68



ISOLATO	FABBRICATO
8	8/b

Fronte Est - Via Principe Umberto, 81





## SCHEDA D'INTERVENTO

UNITA' MINIMA D'INTERVENTO:  
isolato n. 8 - fabbricato n.8

DATI  
URBANISTICI

Zona omogenea : B  
Azzonamento : ZTS

CONSISTENZA

Piani

- ☐ interrati  
☒ fuori terra  
☐ sottotetto

n.

n. 1

- ☐ utilizzabile  
☐ non utilizzabile

Sup. coperta mq 31  
Volume mc 105.40  
H media ml 3.40  
Superfetazioni

### PREVISIONI

INTERVENTI AMMESSI LEGGE 457/78

- ☐ art. 31 lett. a) manutenzione ordinaria **M1**  
☐ art. 31 lett. b) manutenzione straordinaria **M2**  
☐ art. 31 lett. c) restauro/risanam. conservat. **M4**  
☒ art. 31 lett. d) ristrutturazione edilizia **M5**  
☐ art. 31 lett. e) ristrutturazione urbanistica  
☐ demolizione con ricostruzione **M7**

LEGGE REGIONALE 31/79

- ☒ ammessa  
☐ non ammessa  
☐ nuova costruzione

Altezza massima ml 9.00

salvo verifica di applicabilità del D.M. 16.01.96

INDICAZIONI E PRESCRIZIONI PARTICOLARI:

ISOLATO	FABBRICATO
<b>8</b>	9/a

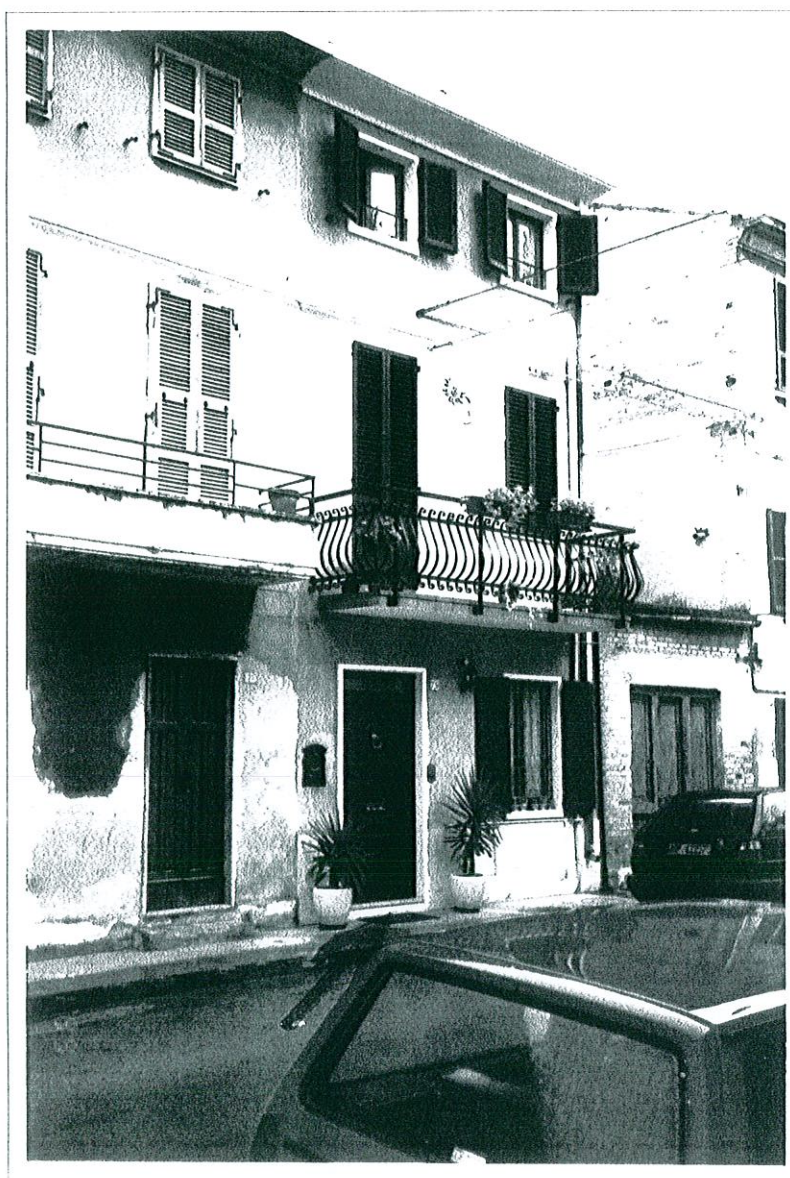
Fronte Ovest - Via A. Caro, 66





ISOLATO	FABBRICATO
<b>8</b>	9/b

Fronte Est - Via Principe Umberto, 79



## SCHEMA D'INTERVENTO

UNITA' MINIMA D'INTERVENTO:  
isolato n. 8 - fabbricato n.9

DATI  
URBANISTICI

Zona omogenea : B  
Azzonamento : ZTS

CONSISTENZA

Piani

- ☐ interrati  
☒ fuori terra  
☒ sottotetto

n.  
n. 3  
☐ utilizzabile  
☒ non utilizzabile

Sup. coperta mq 47  
Volume mc 399.50  
H media ml 8.50  
Superfettazioni

PREVISIONI

INTERVENTI AMMESSI LEGGE 457/78

- ☐ art. 31 lett. a) manutenzione ordinaria **M1**  
☐ art. 31 lett. b) manutenzione straordinaria **M2**  
☐ art. 31 lett. c) restauro/risanamento conservat. **M4**  
☒ art. 31 lett. d) ristrutturazione edilizia **M5**  
☐ art. 31 lett. e) ristrutturazione urbanistica  
demolizione con ricostruzione **M7**

LEGGE REGIONALE 31/79

- ☒ ammessa  
☐ non  
ammessa  
☐ nuova costruzione

Altezza massima ml 9.00

salvo verifica di applicabilità del D.M. 16.01.96

INDICAZIONI E PRESCRIZIONI PARTICOLARI:



ISOLATO	FABBRICATO
8	10/a

Fronte Ovest - Via A. Caro, 64



ISOLATO	FABBRICATO
8	10/b

Fronte Est - Via Principe Umberto, 77





## SCHEDA D'INTERVENTO

UNITA' MINIMA D'INTERVENTO:  
isolato n. 8 - fabbricato n.10

DATI  
URBANISTICI

Zona omogenea : B  
Azzonamento : ZTS

CONSISTENZA

Piani

- ☐ interrati  
☒ fuori terra  
☒ sottotetto

n.  
n. 3  
☐ utilizzabile  
☒ non utilizzabile

Sup. coperta mq 47  
Volume mc 401.85  
H media ml 8.55  
Superfetazioni

### PREVISIONI

INTERVENTI AMMESSI LEGGE 457/78

- ☐ art. 31 lett. a) manutenzione ordinaria **M1**  
☐ art. 31 lett. b) manutenzione straordinaria **M2**  
☐ art. 31 lett. c) restauro/risanamento conservat. **M4**  
☒ art. 31 lett. d) ristrutturazione edilizia **M5**  
☐ art. 31 lett. e) ristrutturazione urbanistica  
☐ demolizione con ricostruzione **M7**

LEGGE REGIONALE 31/79

- ☒ ammessa  
☐ non  
ammessa  
☐ nuova costruzione

Altezza massima ml 9.00

salvo verifica di applicabilità del D.M. 16.01.96

INDICAZIONI E PRESCRIZIONI PARTICOLARI:

ISOLATO	FABBRICATO
<b>8</b>	11/a

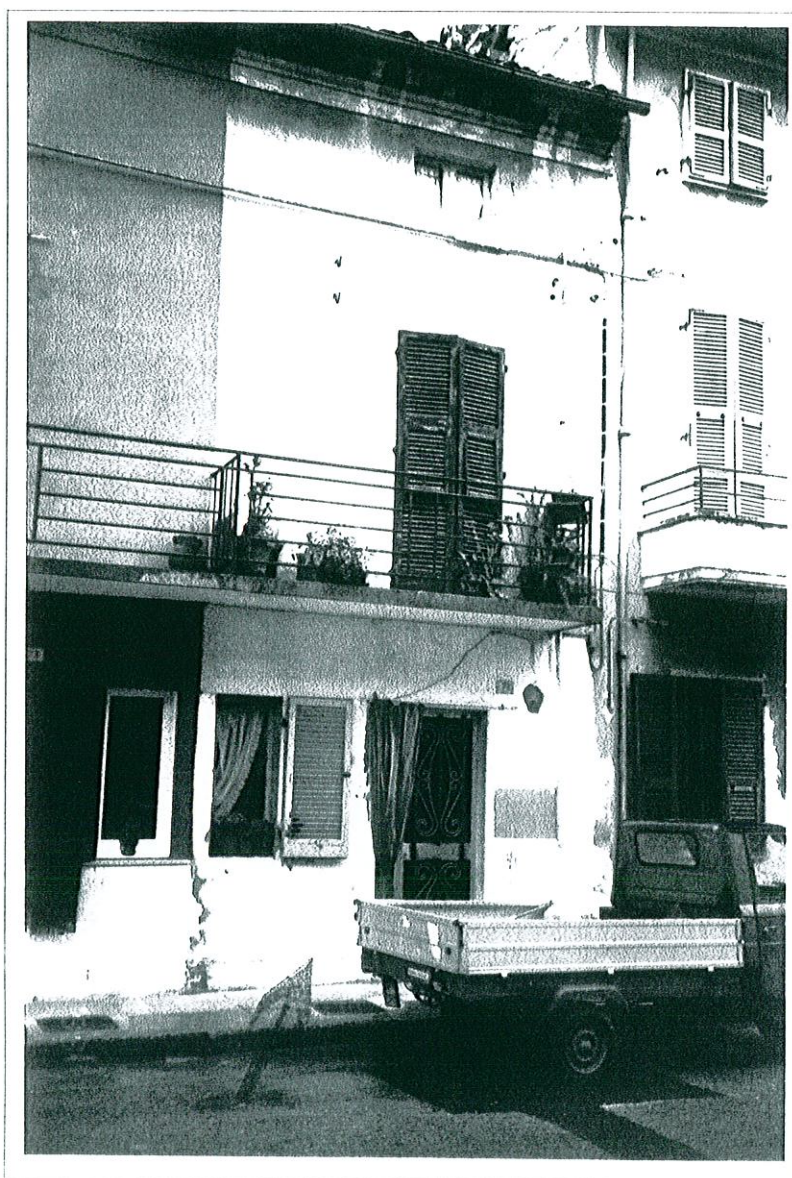
Fronte Ovest - Via A. Caro, 62





ISOLATO	FABBRICATO
8	11/b

Fronte Est - Via Principe Umberto, 75



ISOLATO	FABBRICATO
8	12/a

Fronte Ovest - Via A. Caro, 60





ISOLATO	FABBRICATO
8	12/b

Fronte Est - Via Principe Umberto, 73



## SCHEDA D'INTERVENTO

UNITA' MINIMA D'INTERVENTO:  
isolato n. 8 - fabbricato n.11-12

DATI  
URBANISTICI

Zona omogenea : B  
Azzonamento : ZTS

CONSISTENZA

Piani

- ☐ interrati  
☒ fuori terra  
☒ sottotetto

n.  
n. 2  
☒ utilizzabile  
☐ non utilizzabile

Sup. coperta mq 87  
Volume mc 635.10  
H media ml 7.30  
Superfettazioni

### PREVISIONI

INTERVENTI AMMESSI LEGGE 457/78

- ☐ art. 31 lett. a) manutenzione ordinaria **M1**  
☐ art. 31 lett. b) manutenzione straordinaria **M2**  
☐ art. 31 lett. c) restauro/risanamento conservat. **M4**  
☒ art. 31 lett. d) ristrutturazione edilizia **M5**  
☐ art. 31 lett. e) ristrutturazione urbanistica  
☐ demolizione con ricostruzione **M7**

LEGGE REGIONALE 31/79

- ☒ ammessa  
☐ non  
ammessa  
☐ nuova costruzione

Altezza massima ml 9.00

salvo verifica di applicabilità del D.M. 16.01.96

INDICAZIONI E PRESCRIZIONI PARTICOLARI:



ISOLATO	FABBRICATO
<b>8</b>	13/a

Fronte Ovest - Via A. Caro, 58



ISOLATO	FABBRICATO
8	13/b

Fronte Est - Via Principe Umberto, 71





## SCHEDA D'INTERVENTO

UNITA' MINIMA D'INTERVENTO:  
isolato n. 8 - fabbricato n.13

DATI  
URBANISTICI

Zona omogenea : B  
Azzonamento : ZTS

CONSISTENZA

Piani

- ☐ interrati  
☒ fuori terra  
☒ sottotetto

n.  
n. 2  
☒ utilizzabile  
☐ non utilizzabile

Sup. coperta mq 75  
Volume mc 562.50  
H media ml 7.50  
Superfettazioni

### PREVISIONI

INTERVENTI AMMESSI LEGGE 457/78

- ☐ art. 31 lett. a) manutenzione ordinaria **M1**  
☐ art. 31 lett. b) manutenzione straordinaria **M2**  
☐ art. 31 lett. c) restauro/risanamento conservat. **M4**  
☒ art. 31 lett. d) ristrutturazione edilizia **M5**  
☐ art. 31 lett. e) ristrutturazione urbanistica  
☐ demolizione con ricostruzione **M7**

LEGGE REGIONALE 31/79

- ☒ ammessa  
☐ non  
ammessa  
☐ nuova costruzione

Altezza massima ml 9.00

salvo verifica di applicabilità del D.M. 16.01.96

### INDICAZIONI E PRESCRIZIONI PARTICOLARI:

mantenimento dei caratteri architettonici dell'edificio quali: cornicioni, aperture, cornici, mostre, muratura con finitura ad intonaco o con mattone vecchio di recupero.

ISOLATO	FABBRICATO
8	14/a

Fronte Ovest - Via A. Caro, 54





ISOLATO	FABBRICATO
<b>8</b>	14/b

Fronte Est - Via Principe Umberto



## SCHEDA D'INTERVENTO

UNITA' MINIMA D'INTERVENTO:  
isolato n. 8 - fabbricato n.14

DATI  
URBANISTICI      Zona omogenea : B  
Azzonamento : ZTS

CONSISTENZA      Piani      ☐ interrati      n.  
   ☒ fuori terra      n. 2  
   ☒ sottotetto      ☒ utilizzabile  
   ☐ non utilizzabile

Sup. coperta      mq 75  
Volume      mc 562.50  
H media      ml 7.50  
Superfetazioni

### PREVISIONI

INTERVENTI AMMESSI      LEGGE 457/78

- ☐ art. 31 lett. a)      manutenzione ordinaria **M1**  
☐ art. 31 lett. b)      manutenzione straordinaria **M2**  
☐ art. 31 lett. c)      restauro/risanamento conservat. **M4**  
☒ art. 31 lett. d)      ristrutturazione edilizia **M5**  
☐ art. 31 lett. e)      ristrutturazione urbanistica  
☐      demolizione con ricostruzione **M7**

LEGGE REGIONALE 31/79

- ☒ ammessa  
☐ non  
ammessa  
☐ nuova costruzione

Altezza massima      ml 9.00

salvo verifica di applicabilità del D.M. 16.01.96

### INDICAZIONI E PRESCRIZIONI PARTICOLARI:

edificio in corso di ristrutturazione, l'intervento ammesso è quello in corso di realizzazione.



ISOLATO	FABBRICATO
8	15

Fronte S/O - Via Leopardi, 7- 9 via A. Caro



Fronte S/E - Via Leopardi, 7- 9 via Principe Umberto



## SCHEDA D'INTERVENTO

UNITA' MINIMA D'INTERVENTO:  
isolato n. 8 - fabbricato n.15

DATI  
URBANISTICI

Zona omogenea : B  
Azzonamento : ZTS

CONSISTENZA

Piani

- ☐ interrati  
☒ fuori terra  
☒ sottotetto

n.  
n. 2  
☒ utilizzabile  
☐ non utilizzabile

Sup. coperta mq 75  
Volume mc 562.50  
H media ml 7.50  
Superfettazioni

### PREVISIONI

INTERVENTI AMMESSI LEGGE 457/78

- ☐ art. 31 lett. a) manutenzione ordinaria **M1**  
☐ art. 31 lett. b) manutenzione straordinaria **M2**  
☐ art. 31 lett. c) restauro/risanamento conservat. **M4**  
☒ art. 31 lett. d) ristrutturazione edilizia **M5**  
☐ art. 31 lett. e) ristrutturazione urbanistica  
☐ demolizione con ricostruzione **M7**

LEGGE REGIONALE 31/79

- ☒ ammessa  
☐ non  
ammessa  
☐ nuova costruzione

Altezza massima ml 9.00

salvo verifica di applicabilità del D.M. 16.01.96

### INDICAZIONI E PRESCRIZIONI PARTICOLARI:

edificio in corso di ristrutturazione, l'intervento ammesso è quello in corso di realizzazione.



ISOLATO	FABBRICATO
9	1

Fronte N/O - Via XXIV Maggio, 6- 8 - 10 via Principe Umberto



Fronte N/E - Via XXIV Maggio- via IV Novembre



## SCHEDA D'INTERVENTO

UNITA' MINIMA D'INTERVENTO:  
isolato n. 9 - fabbricato n.1

DATI  
URBANISTICI

Zona omogenea : B  
Azzonamento : ZTS

CONSISTENZA

Piani

- ☐ interrati  
☒ fuori terra  
☐ sottotetto

n.

n. 4

- ☐ utilizzabile  
☐ non utilizzabile

Sup. coperta mq 46  
Volume mc 579.60  
H media ml 12.60  
Superfetazioni

### PREVISIONI

INTERVENTI AMMESSI LEGGE 457/78

- ☐ art. 31 lett. a) manutenzione ordinaria **M1**  
☐ art. 31 lett. b) manutenzione straordinaria **M2**  
☒ art. 31 lett. c) restauro/risanam. conservat. **M4**  
☐ art. 31 lett. d) ristrutturazione edilizia **M5**  
☐ art. 31 lett. e) ristrutturazione urbanistica  
☐ demolizione con ricostruzione **M7**  
☐ ammessa  
☒ non ammessa  
☐ nuova costruzione

LEGGE REGIONALE 31/79

Altezza massima

ml come da rilievo

salvo verifica di applicabilità del D.M. 16.01.96

INDICAZIONI E PRESCRIZIONI PARTICOLARI:



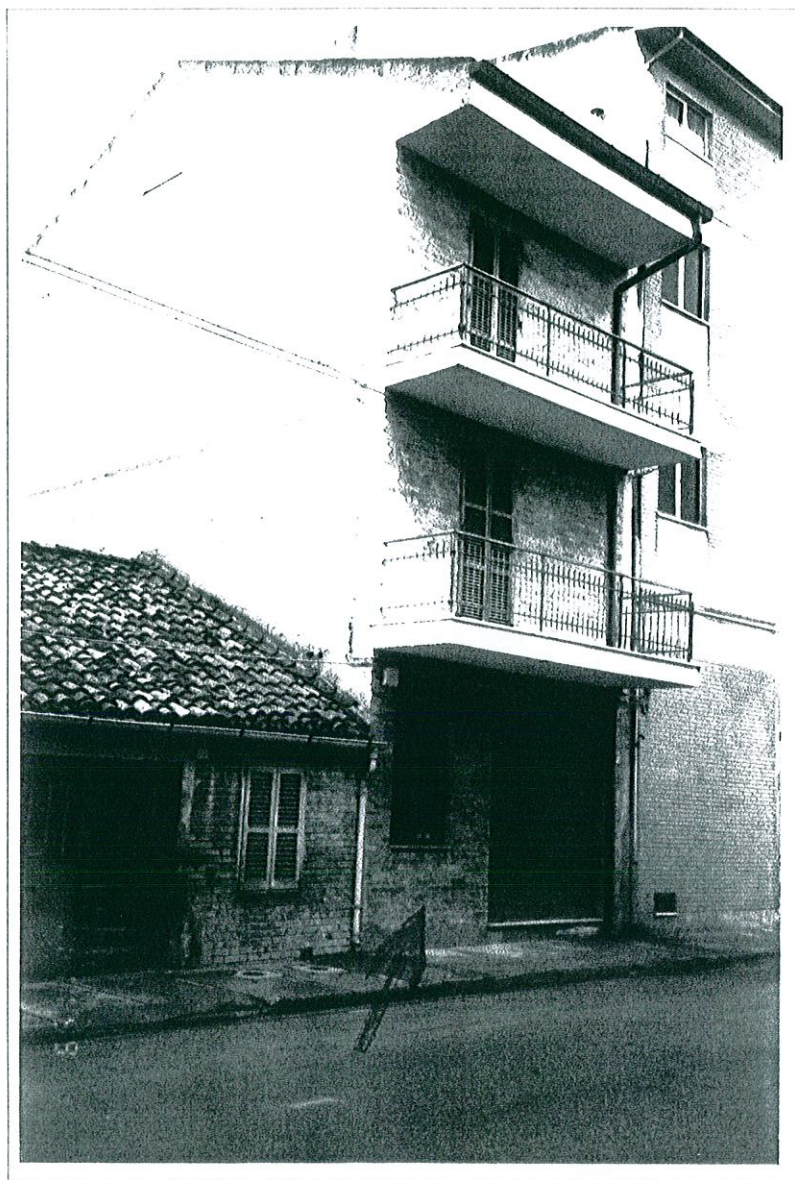
ISOLATO	FABBRICATO
9	2/a

Fronte Ovest - Via Principe Umberto, 92 - 94



ISOLATO	FABBRICATO
9	2/b

Fronte Est - Via IV Novembre, 77





## SCHEMA D'INTERVENTO

UNITA' MINIMA D'INTERVENTO:  
isolato n. 9 - fabbricato n.2

DATI  
URBANISTICI

Zona omogenea : B  
Azzonamento : ZTS

CONSISTENZA

Piani

- ☐ interrati  
☒ fuori terra  
☒ sottotetto

n.

n. 3

- ☐ utilizzabile  
☒ non utilizzabile

Sup. coperta mq 45  
Volume mc 411.75  
H media ml 9.15  
Superfettazioni

### PREVISIONI

INTERVENTI AMMESSI LEGGE 457/78

- ☐ art. 31 lett. a) manutenzione ordinaria **M1**  
☒ art. 31 lett. b) manutenzione straordinaria **M2**  
☐ art. 31 lett. c) restauro/risanam. conservat. **M4**  
☐ art. 31 lett. d) ristrutturazione edilizia **M5**  
☐ art. 31 lett. e) ristrutturazione urbanistica  
☐ demolizione con ricostruzione **M7**  
☐ ammessa  
☒ non ammessa  
☐ nuova costruzione

LEGGE REGIONALE 31/79

Altezza massima

ml come da rilievo

salvo verifica di applicabilità del D.M. 16.01.96

INDICAZIONI E PRESCRIZIONI PARTICOLARI:



ISOLATO	FABBRICATO
9	3

Fronte Ovest - Via Principe Umberto



Fronte Est - Via IV Novembre, 75





## SCHEDA D'INTERVENTO

UNITA' MINIMA D'INTERVENTO:  
isolato n. 9 - fabbricato n.3

DATI  
URBANISTICI

Zona omogenea : B  
Azzonamento : ZTS

CONSISTENZA

Piani

- ☐ interrati  
☒ fuori terra  
☐ sottotetto

n.

n. 1

- ☐ utilizzabile  
☐ non utilizzabile

Sup. coperta mq 57  
Volume mc 122.55  
H media ml 2.15  
Superfettazioni

### PREVISIONI

INTERVENTI AMMESSI LEGGE 457/78

- ☐ art. 31 lett. a) manutenzione ordinaria **M1**  
☐ art. 31 lett. b) manutenzione straordinaria **M2**  
☐ art. 31 lett. c) restauro/risanam. conservat. **M4**  
☐ art. 31 lett. d) ristrutturazione edilizia **M5**  
☐ art. 31 lett. e) ristrutturazione urbanistica  
☒ demolizione con ricostruzione **M7**  
☒ ammessa  
☐ non ammessa  
☐ nuova costruzione

LEGGE REGIONALE 31/79

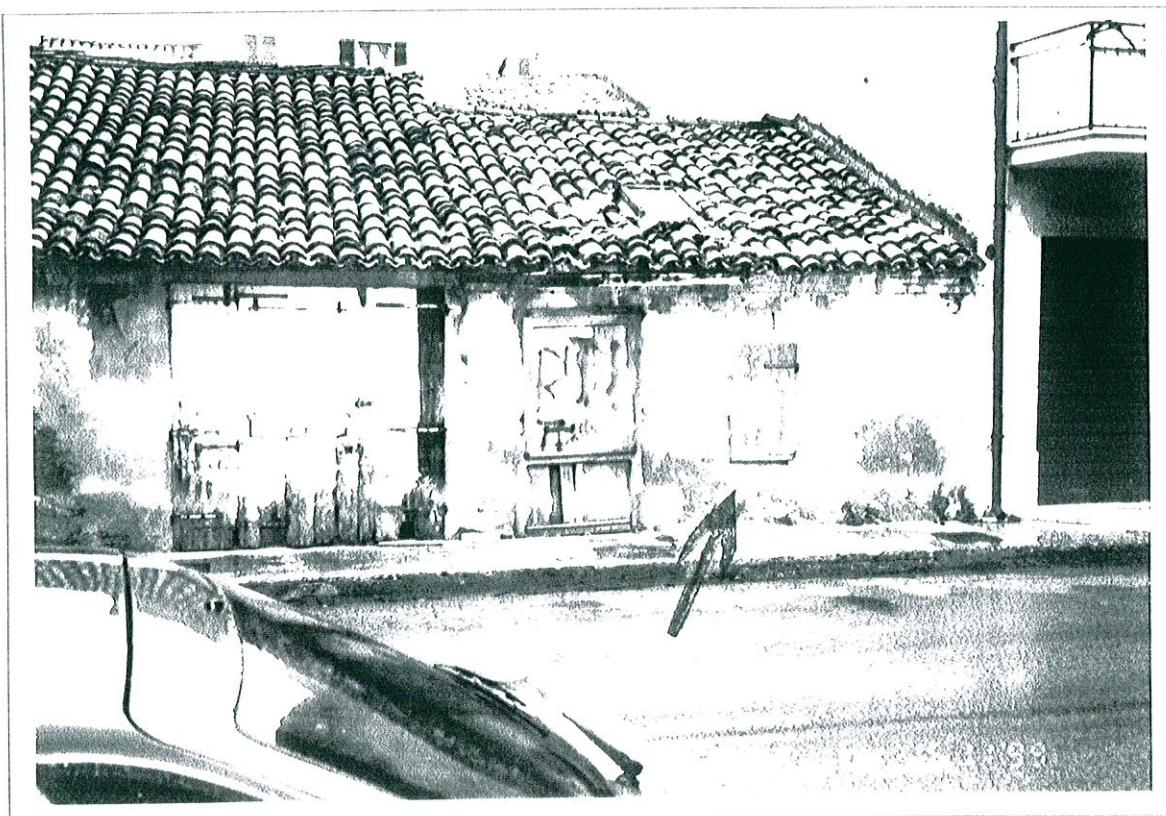
Altezza massima ml 9.00

salvo verifica di applicabilità del D.M. 16.01.96

INDICAZIONI E PRESCRIZIONI PARTICOLARI:

ISOLATO	FABBRICATO
9	4

Fronte Ovest - Via Principe Umberto



Fronte Est - Via IV Novembre, 73





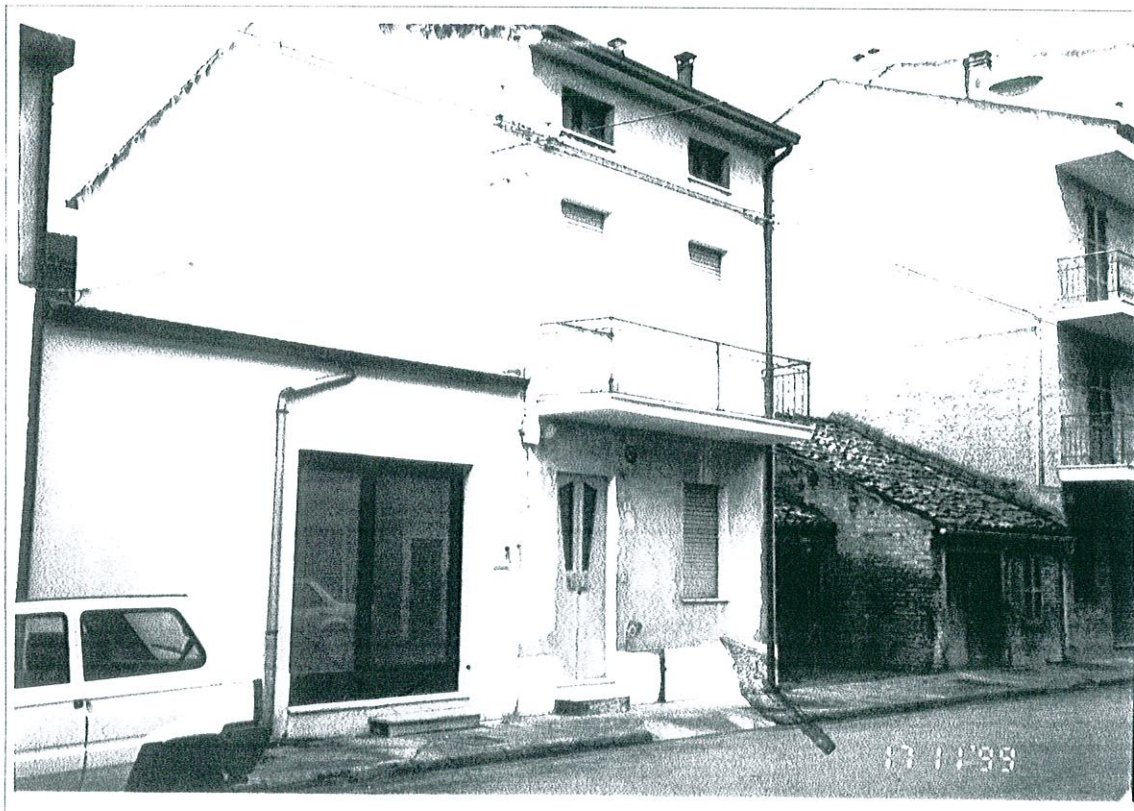


ISOLATO	FABBRICATO
9	5

Fronte Ovest  
Via P. Umberto



Fronte Est  
Via IV Novembre, 71





## SCHEDA D'INTERVENTO

UNITA' MINIMA D'INTERVENTO:  
isolato n. 9 - fabbricato n.5

DATI  
URBANISTICI

Zona omogenea : B  
Azzonamento : ZTS

CONSISTENZA

Piani

- ☐ interrati  
☒ fuori terra  
☒ sottotetto

n.  
n. 2  
☒ utilizzabile  
☐ non utilizzabile

Sup. coperta mq 46  
Volume mc 331.20  
H media ml 7.20  
Superfetazioni

### PREVISIONI

INTERVENTI AMMESSI LEGGE 457/78

- ☐ art. 31 lett. a) manutenzione ordinaria **M1**  
☐ art. 31 lett. b) manutenzione straordinaria **M2**  
☐ art. 31 lett. c) restauro/risana. conservat. **M4**  
☒ art. 31 lett. d) ristrutturazione edilizia **M5**  
☐ art. 31 lett. e) ristrutturazione urbanistica  
☐ demolizione con ricostruzione **M7**  
☒ ammessa  
☐ non ammessa  
☐ nuova costruzione

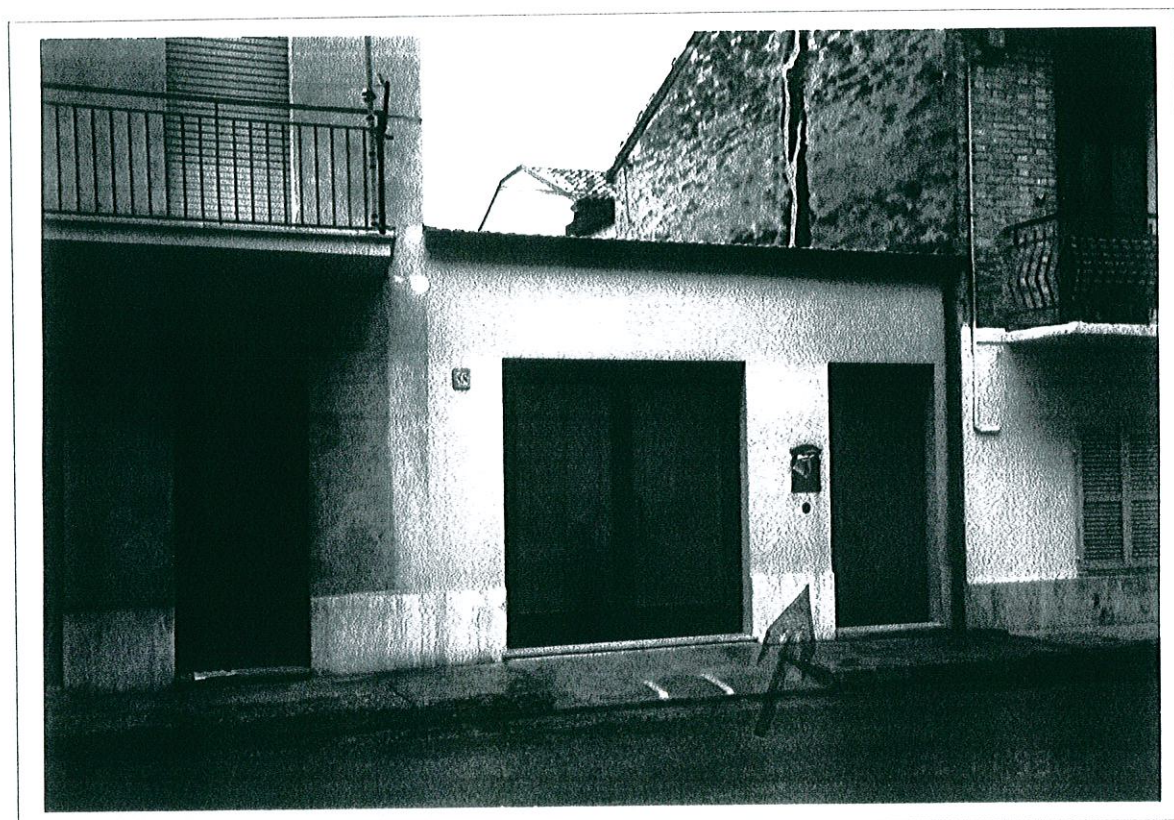
Altezza massima ml 9.00

salvo verifica di applicabilità del D.M. 16.01.96

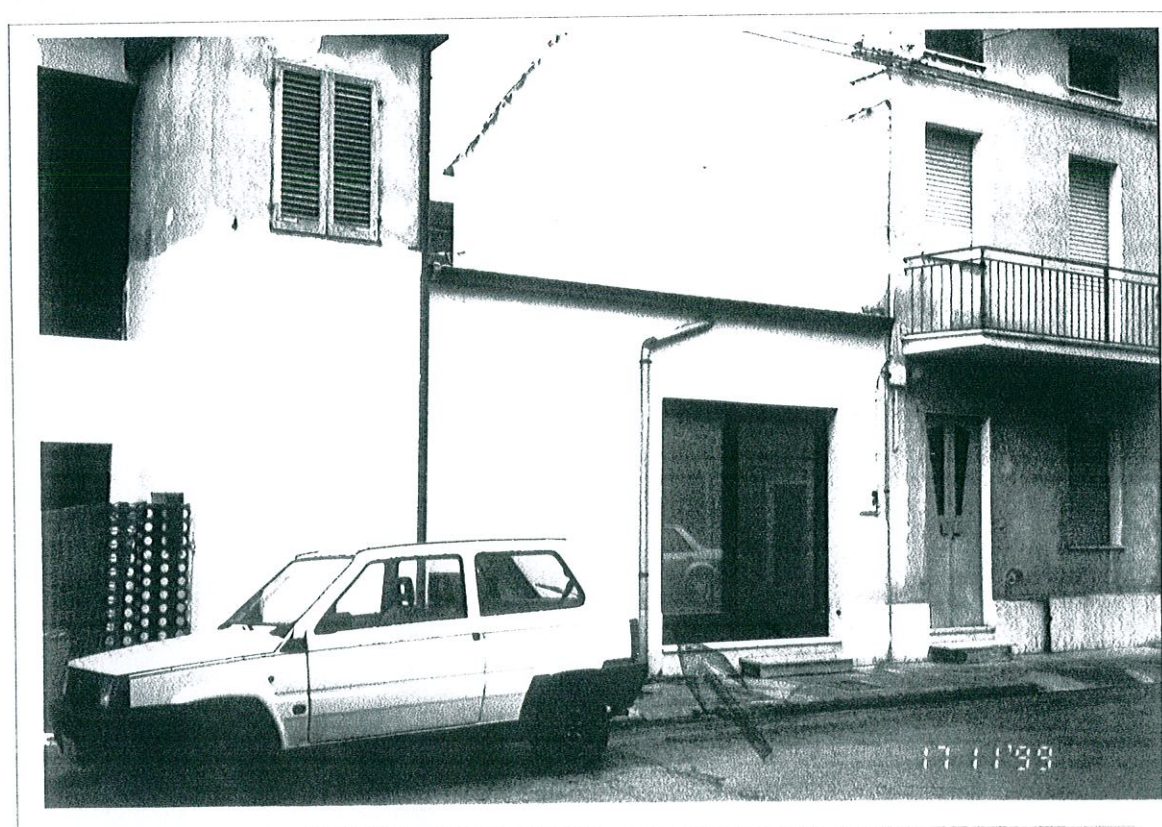
INDICAZIONI E PRESCRIZIONI PARTICOLARI:

ISOLATO	FABBRICATO
9	6

Fronte Ovest - Via Principe Umberto, 88



Fronte Est - Via IV Novembre





## SCHEDA D'INTERVENTO

UNITA' MINIMA D'INTERVENTO:  
isolato n. 9 - fabbricato n.6

DATI  
URBANISTICI

Zona omogenea : B  
Azzonamento : ZTS

CONSISTENZA

Piani

- ☐ interrati  
☒ fuori terra  
☐ sottotetto

n.  
n. 1  
☐ utilizzabile  
☐ non utilizzabile

Sup. coperta mq 51  
Volume mc 168.30  
H media ml 3.30  
Superfettezioni

### PREVISIONI

INTERVENTI AMMESSI LEGGE 457/78

- ☐ art. 31 lett. a) manutenzione ordinaria **M1**  
☐ art. 31 lett. b) manutenzione straordinaria **M2**  
☐ art. 31 lett. c) restauro/risanam. conservat. **M4**  
☐ art. 31 lett. d) ristrutturazione edilizia **M5**  
☐ art. 31 lett. e) ristrutturazione urbanistica  
☒ demolizione con ricostruzione **M7**  
☒ ammissa  
☐ non ammissa  
☐ nuova costruzione

LEGGE REGIONALE 31/79

Altezza massima ml 9.00

salvo verifica di applicabilità del D.M. 16.01.96

INDICAZIONI E PRESCRIZIONI PARTICOLARI:

ISOLATO	FABBRICATO
9	7

Fronte Est  
Via IV Novembre



Fronte Ovest  
Via P. Umberto





## SCHEDA D'INTERVENTO

UNITA' MINIMA D'INTERVENTO:  
isolato n. 9 - fabbricato n.7

DATI  
URBANISTICI

Zona omogenea : B  
Azzonamento : ZTS

CONSISTENZA

Piani

- ☐ interrati  
☒ fuori terra  
☐ sottotetto

n.  
n. 2  
☐ utilizzabile  
☐ non utilizzabile

Sup. coperta mq 50  
Volume mc 2.80  
H media ml 5.60  
Superfetazioni

PREVISIONI

INTERVENTI AMMESSI LEGGE 457/78

- ☐ art. 31 lett. a) manutenzione ordinaria **M1**  
☐ art. 31 lett. b) manutenzione straordinaria **M2**  
☐ art. 31 lett. c) restauro/risanam. conservat. **M4**  
☒ art. 31 lett. d) ristrutturazione edilizia **M5**  
☐ art. 31 lett. e) ristrutturazione urbanistica  
☐ demolizione con ricostruzione **M7**

LEGGE REGIONALE 31/79

- ☒ ammessa  
☐ non ammessa  
☐ nuova costruzione

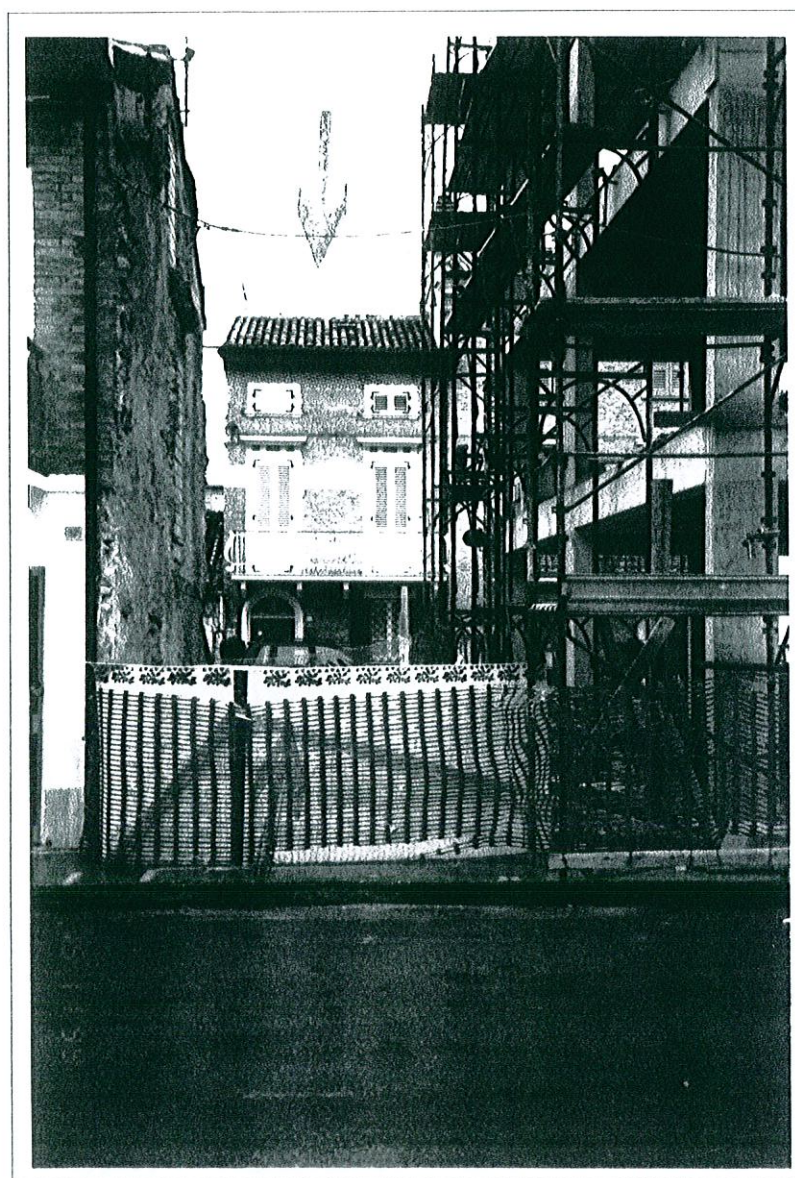
Altezza massima ml 9.00

salvo verifica di applicabilità del D.M. 16.01.96

INDICAZIONI E PRESCRIZIONI PARTICOLARI:

ISOLATO	FABBRICATO
9	8/a

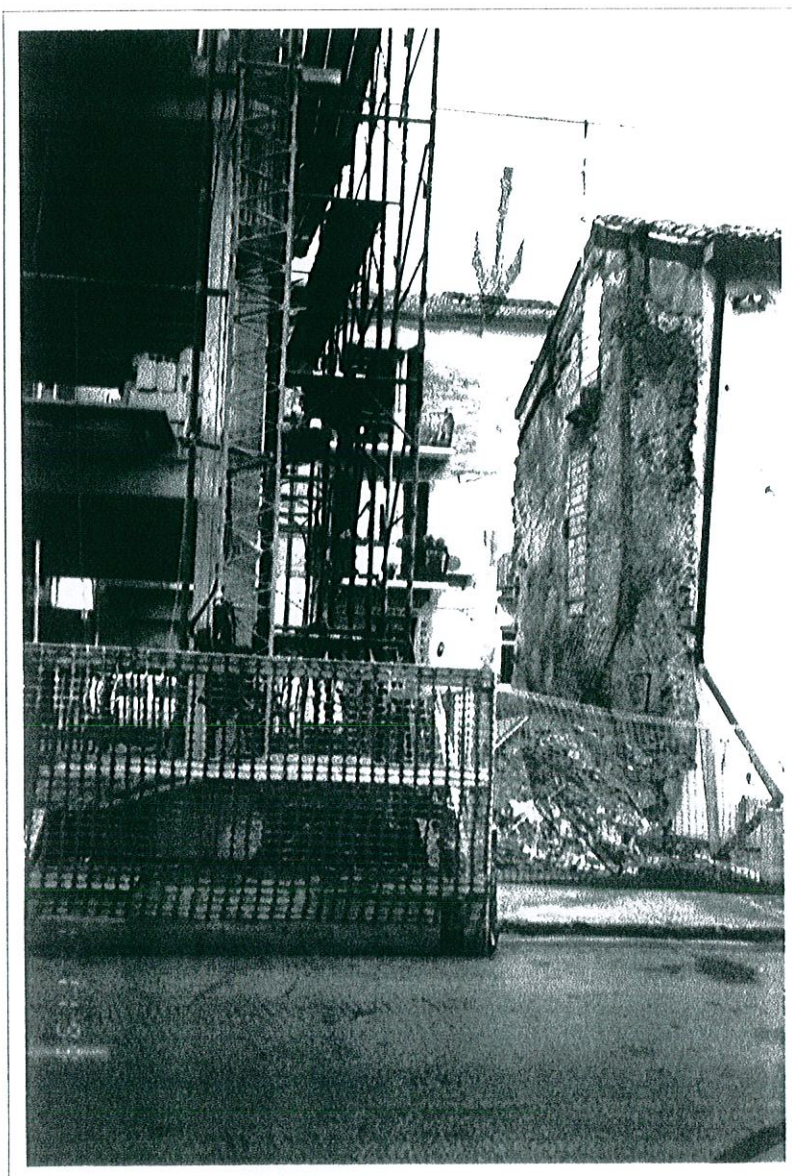
Fronte Ovest - Via Principe Umberto





ISOLATO	FABBRICATO
9	8/b

Fronte Est - Via IV Novembre



## SCHEMA D'INTERVENTO

UNITA' MINIMA D'INTERVENTO:  
isolato n. 9 - fabbricato n.8

DATI  
URBANISTICI

Zona omogenea : B  
Azzonamento : ZTS

CONSISTENZA

Piani

- ☐ interrati  
☒ fuori terra  
☐ sottotetto

n.  
n. 3  
☐ utilizzabile  
☐ non utilizzabile

Sup. coperta mq 52  
Volume mc 468  
H media ml 9  
Superfettazioni

### PREVISIONI

INTERVENTI AMMESSI LEGGE 457/78

- ☐ art. 31 lett. a) manutenzione ordinaria **M1**  
☐ art. 31 lett. b) manutenzione straordinaria **M2**  
☐ art. 31 lett. c) restauro/risan. conservat. **M4**  
☒ art. 31 lett. d) ristrutturazione edilizia **M5**  
☐ art. 31 lett. e) ristrutturazione urbanistica  
☐ demolizione con ricostruzione **M7**

LEGGE REGIONALE 31/79

- ☒ ammessa  
☐ non ammessa  
☐ nuova costruzione

Altezza massima ml 9.00

salvo verifica di applicabilità del D.M. 16.01.96

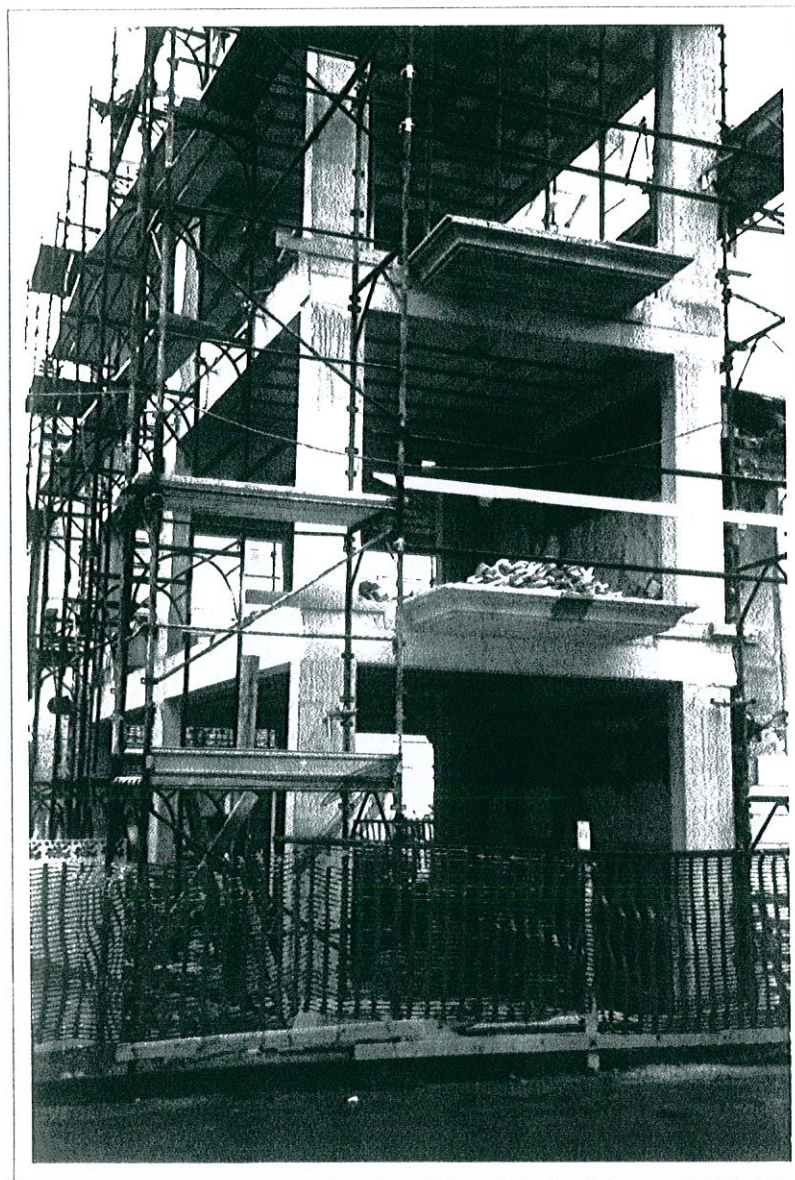
### INDICAZIONI E PRESCRIZIONI PARTICOLARI:

ristrutturazione in corso di esecuzione. Concessione edilizia rilasciata precedentemente l'approvazione del presente piano particolareggiato, la scheda riporta i dati del progetto in corso.



ISOLATO	FABBRICATO
<b>9</b>	9/a

Fronte Ovest - Via Principe Umberto



ISOLATO	FABBRICATO
9	9/b

Fronte Est - Via IV Novembre





## SCHEMA D'INTERVENTO

UNITA' MINIMA D'INTERVENTO:  
isolato n. 9 - fabbricato n.9

DATI  
URBANISTICI

Zona omogenea : B  
Azzonamento : ZTS

CONSISTENZA

Piani

- ☐ interrati  
☒ fuori terra  
☐ sottotetto

n.

n. 3

- ☐ utilizzabile  
☐ non utilizzabile

Sup. coperta mq 58  
Volume mc 522  
H media ml 9  
Superfettazioni

PREVISIONI

INTERVENTI AMMESSI LEGGE 457/78

- ☐ art. 31 lett. a) manutenzione ordinaria **M1**  
☐ art. 31 lett. b) manutenzione straordinaria **M2**  
☐ art. 31 lett. c) restauro/risanam. conservat. **M4**  
☒ art. 31 lett. d) ristrutturazione edilizia **M5**  
☐ art. 31 lett. e) ristrutturazione urbanistica  
☐ demolizione con ricostruzione **M7**  
☒ ammessa  
☐ non ammessa  
☐ nuova costruzione

LEGGE REGIONALE 31/79

Altezza massima ml 9.00

salvo verifica di applicabilit  del D.M. 16.01.96

INDICAZIONI E PRESCRIZIONI PARTICOLARI:

ristrutturazione in corso di esecuzione. Concessione edilizia rilasciata precedentemente l'approvazione del presente piano particolareggiato, la scheda riporta i dati del progetto in corso.



ISOLATO	FABBRICATO
9	10

Fronte Ovest

Via P. Umberto 76



Fronte Est

Via IV Novembre, 61





## SCHEDA D'INTERVENTO

UNITA' MINIMA D'INTERVENTO:  
isolato n. 9 - fabbricato n.10

DATI  
URBANISTICI

Zona omogenea : B  
Azzonamento : ZTS

CONSISTENZA

Piani

- ☐ interrati  
☒ fuori terra  
☒ sottotetto

n.  
n. 2  
☐ utilizzabile  
☒ non utilizzabile

Sup. coperta mq 95  
Volume mc 481.65  
H media ml 5.07  
Superfetazioni

### PREVISIONI

INTERVENTI AMMESSI LEGGE 457/78

- ☐ art. 31 lett. a) manutenzione ordinaria **M1**  
☐ art. 31 lett. b) manutenzione straordinaria **M2**  
☐ art. 31 lett. c) restauro/risanam. conservat. **M4**  
☒ art. 31 lett. d) ristrutturazione edilizia **M5**  
☐ art. 31 lett. e) ristrutturazione urbanistica  
☐ demolizione con ricostruzione **M7**  
☒ ammessa  
☐ non ammessa  
☐ nuova costruzione

LEGGE REGIONALE 31/79

Altezza massima

ml 9.00

salvo verifica di applicabilità del D.M. 16.01.96

INDICAZIONI E PRESCRIZIONI PARTICOLARI:

ISOLATO	FABBRICATO
9	11/a

Fronte Ovest - Via Principe Umberto, 72





ISOLATO	FABBRICATO
9	11/b

Fronte Est - Via IV Novembre



## SCHEDA D'INTERVENTO

UNITA' MINIMA D'INTERVENTO:  
isolato n. 9 - fabbricato n.11

DATI  
URBANISTICI

Zona omogenea : B  
Azzonamento : ZTS

CONSISTENZA

Piani

- ☐ interrati  
☒ fuori terra  
☒ sottotetto

n.  
n. 2  
☒ utilizzabile  
☐ non utilizzabile

Sup. coperta mq 82  
Volume mc 697  
H media ml 8.50  
Superfettazioni

### PREVISIONI

INTERVENTI AMMESSI LEGGE 457/78

- ☐ art. 31 lett. a) manutenzione ordinaria **M1**  
☐ art. 31 lett. b) manutenzione straordinaria **M2**  
☐ art. 31 lett. c) restauro/risanam. conservat. **M4**  
☒ art. 31 lett. d) ristrutturazione edilizia **M5**  
☐ art. 31 lett. e) ristrutturazione urbanistica  
☐ demolizione con ricostruzione **M7**  
☒ ammessa  
☐ non ammessa  
☐ nuova costruzione

LEGGE REGIONALE 31/79

Altezza massima ml 9.00

salvo verifica di applicabilità del D.M. 16.01.96

INDICAZIONI E PRESCRIZIONI PARTICOLARI:



ISOLATO	FABBRICATO
9	12/a

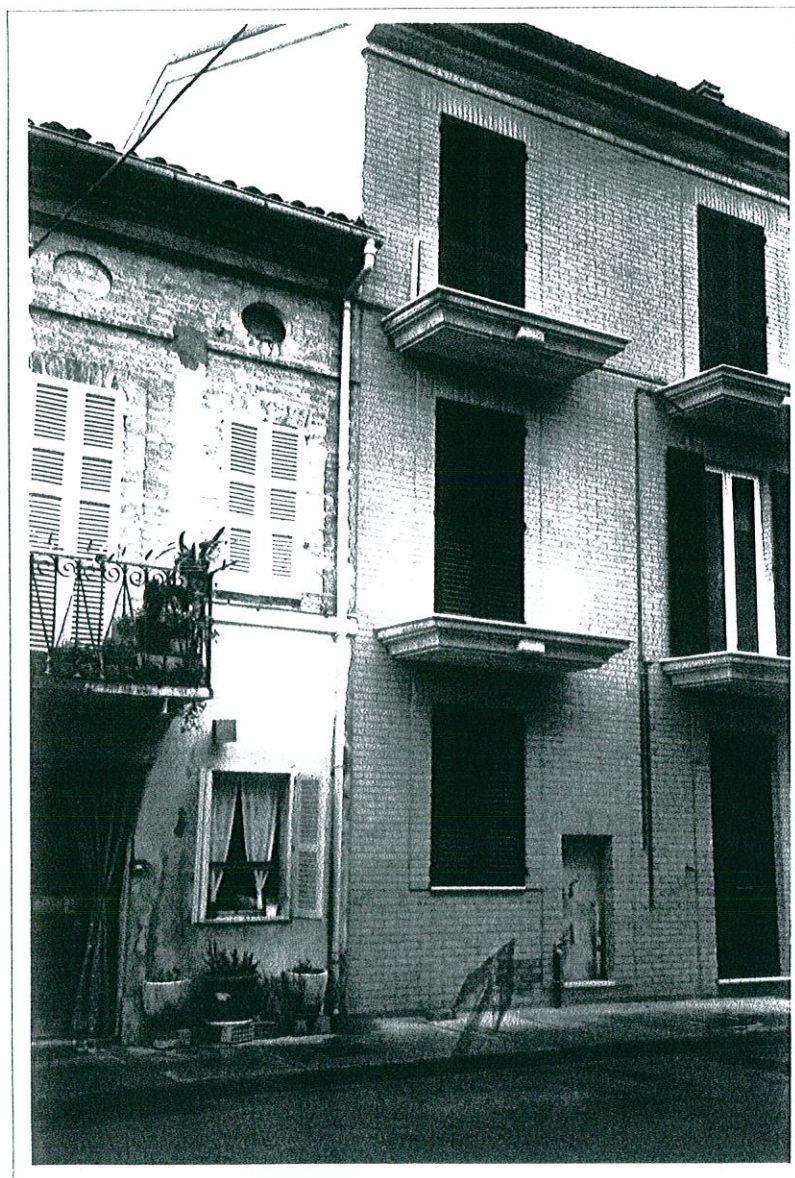
Fronte Ovest - Via Principe Umberto



ISOLATO	FABBRICATO
9	12/b

Fronte Est

- Via IV Novembre





## SCHEMA D'INTERVENTO

UNITA' MINIMA D'INTERVENTO:  
isolato n. 9 - fabbricato n.12

DATI  
URBANISTICI

Zona omogenea : B  
Azzonamento : ZTS

CONSISTENZA

Piani

- ☐ interrati  
☒ fuori terra  
☒ sottotetto

n.

n. 3

- ☐ utilizzabile  
☒ non utilizzabile

Sup. coperta mq 69  
Volume mc 652.05  
H media ml 9.45  
Superfetazioni

PREVISIONI

INTERVENTI AMMESSI LEGGE 457/78

- ☐ art. 31 lett. a) manutenzione ordinaria **M1**  
☐ art. 31 lett. b) manutenzione straordinaria **M2**  
☐ art. 31 lett. c) restauro/risanam. conservat. **M4**  
☒ art. 31 lett. d) ristrutturazione edilizia **M5**  
☐ art. 31 lett. e) ristrutturazione urbanistica  
☐ demolizione con ricostruzione **M7**  
☐ ammessa  
☒ non ammessa  
☐ nuova costruzione

LEGGE REGIONALE 31/79

Altezza massima

ml come da rilievo

salvo verifica di applicabilit  del D.M. 16.01.96

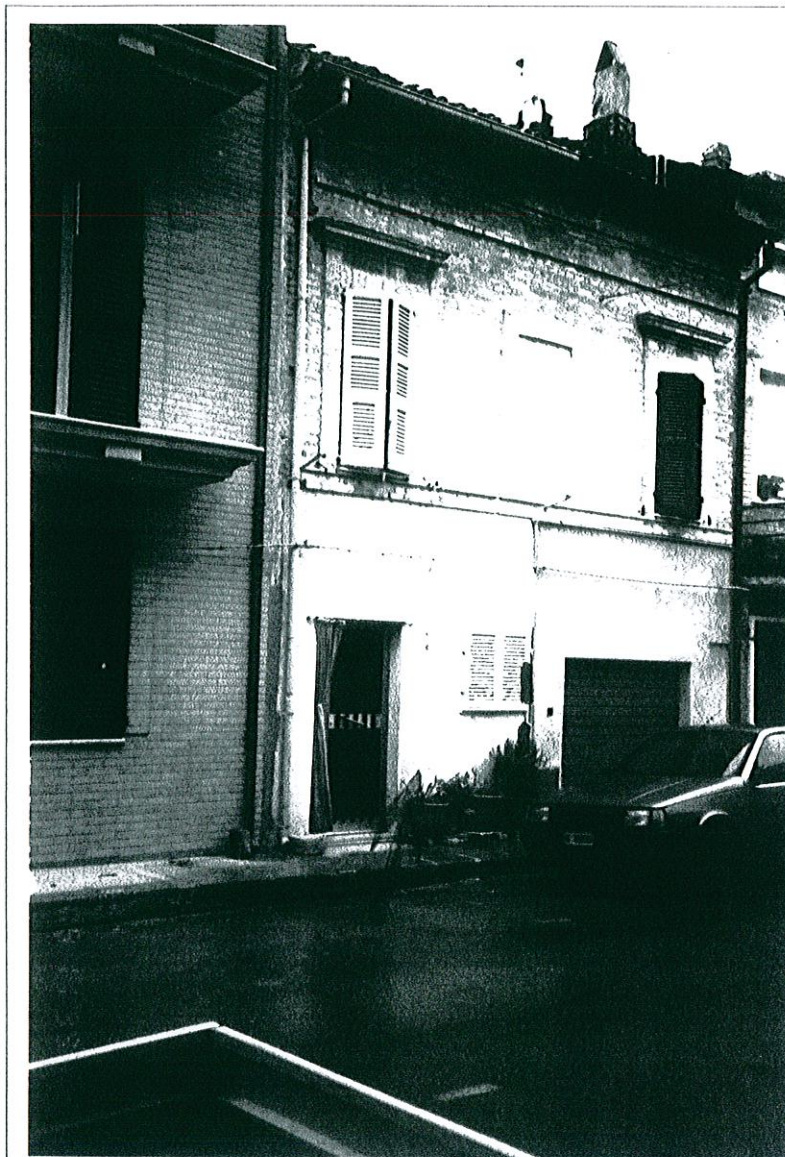
INDICAZIONI E PRESCRIZIONI PARTICOLARI:



ISOLATO	FABBRICATO
9	13

Fronte Ovest

Via P. Umberto, 64



Fronte Est

Via IV Novembre





ISOLATO	FABBRICATO
9	14

Fronte Ovest  
Via P. Umberto



Fronte Est  
Via IV Novembre, 55





## SCHEDA D'INTERVENTO

UNITA' MINIMA D'INTERVENTO:  
isolato n. 9 - fabbricato n.13-14

DATI  
URBANISTICI      Zona omogenea : B  
                         Azzonamento : ZTS

CONSISTENZA      Piani      ☐ interrati      n.  
   ☒ fuori terra      n. 2  
   ☒ sottotetto      ☒ utilizzabile  
   ☐ non utilizzabile

Sup. coperta      mq 67  
Volume      mc 462.30  
H media      ml 6.90  
Superfetazioni

### PREVISIONI

INTERVENTI AMMESSI      LEGGE 457/78

- ☐ art. 31 lett. a)      manutenzione ordinaria **M1**  
☐ art. 31 lett. b)      manutenzione straordinaria **M2**  
☐ art. 31 lett. c)      restauro/risanamento conservat. **M4**  
☒ art. 31 lett. d)      ristrutturazione edilizia **M5**  
☐ art. 31 lett. e)      ristrutturazione urbanistica  
☐      demolizione con ricostruzione **M7**

LEGGE REGIONALE 31/79

- ☒ ammessa  
☐ non  
ammessa  
☐ nuova costruzione

Altezza massima      ml 9.00

salvo verifica di applicabilità del D.M. 16.01.96

### INDICAZIONI E PRESCRIZIONI PARTICOLARI:

mantenimento delle caratteristiche architettoniche dell'edificio, quali: aperture, cornici, mensole dei balconi, recupero del mattone originario o sostituzione con mattone vecchio di recupero.



ISOLATO	FABBRICATO
9	15/a

Fronte Ovest - Via Principe Umberto, 62



ISOLATO	FABBRICATO
9	15/b

Fronte Est - Via IV Novembre





## SCHEDA D'INTERVENTO

UNITA' MINIMA D'INTERVENTO:  
isolato n. 9 - fabbricato n. 15

DATI  
URBANISTICI

Zona omogenea : B  
Azzonamento : ZTS

CONSISTENZA

Piani

- ☐ interrati  
☒ fuori terra  
☒ sottotetto

n.  
n. 2  
☒ utilizzabile  
☐ non utilizzabile

Sup. coperta mq 38  
Volume mc 290.70  
H media ml 7.65  
Superfetazioni

### PREVISIONI

INTERVENTI AMMESSI LEGGE 457/78

- ☐ art. 31 lett. a) manutenzione ordinaria **M1**  
☐ art. 31 lett. b) manutenzione straordinaria **M2**  
☐ art. 31 lett. c) restauro/risanamento conservat. **M4**  
☒ art. 31 lett. d) ristrutturazione edilizia **M5**  
☐ art. 31 lett. e) ristrutturazione urbanistica  
☐ demolizione con ricostruzione **M7**  
☐ ammessa  
☒ non  
ammessa  
☐ nuova costruzione

LEGGE REGIONALE 31/79

Altezza massima

ml come da rilievo

salvo verifica di applicabilità del D.M. 16.01.96

### INDICAZIONI E PRESCRIZIONI PARTICOLARI:

Mantenimento delle caratteristiche architettoniche dell'edificio quali: aperture, cornici, recupero del mattone originario o sostituzione con mattone vecchio di recupero.



ISOLATO	FABBRICATO
9	16

Fronte S/O - Via Leopardi 11 - 13 Via P. Umberto



Fronte S/E - Via Leopardi 11 - 13 Via IV Novembre





## SCHEDA D'INTERVENTO

UNITA' MINIMA D'INTERVENTO:  
isolato n. 9 - fabbricato n.16

DATI  
URBANISTICI

Zona omogenea : B  
Azzonamento : ZTS

CONSISTENZA

Piani

- ☐ interrati  
☒ fuori terra  
☒ sottotetto

n.  
n. 2  
☒ utilizzabile  
☐ non utilizzabile

Sup. coperta mq 68  
Volume mc 482.20  
H media ml 7.10  
Superfettazioni

### PREVISIONI

INTERVENTI AMMESSI LEGGE 457/78

- ☐ art. 31 lett. a) manutenzione ordinaria **M1**  
☐ art. 31 lett. b) manutenzione straordinaria **M2**  
☐ art. 31 lett. c) restauro/risanamento conservat. **M4**  
☒ art. 31 lett. d) ristrutturazione edilizia **M5**  
☐ art. 31 lett. e) ristrutturazione urbanistica  
☐ demolizione con ricostruzione **M7**  
☐ ammessa  
☒ non ammessa  
☐ nuova costruzione

LEGGE REGIONALE 31/79

Altezza massima

ml come da rilievo

salvo verifica di applicabilità del D.M. 16.01.96

### INDICAZIONI E PRESCRIZIONI PARTICOLARI:

mantenimento delle caratteristiche architettoniche dell'edificio, quali: aperture, cornici, mensole dei balconi, mantenimento del mattone originario o uso del mattone vecchio di recupero.

## SCHEDA D'INTERVENTO

UNITA' MINIMA D'INTERVENTO:  
isolato n. 10 - fabbricato n.1

DATI  
URBANISTICI

Zona omogenea : B  
Azzonamento : ZTS

CONSISTENZA

Piani

- ☐ interrati  
☒ fuori terra  
☒ sottotetto

n.  
n. 3  
☐ utilizzabile  
☒ non utilizzabile

Sup. coperta mq 76  
Volume mc 737  
H media ml 9.70  
Superfetazioni

### PREVISIONI

INTERVENTI AMMESSI LEGGE 457/78

- ☐ art. 31 lett. a) manutenzione ordinaria **M1**  
☐ art. 31 lett. b) manutenzione straordinaria **M2**  
☐ art. 31 lett. c) restauro/risanamento conservat. **M4**  
☒ art. 31 lett. d) ristrutturazione edilizia **M5**  
☐ art. 31 lett. e) ristrutturazione urbanistica  
☐ demolizione con ricostruzione **M7**  
☐ ammessa  
☒ non ammessa  
☐ nuova costruzione

LEGGE REGIONALE 31/79

Altezza massima ml come da rilievo

salvo verifica di applicabilità del D.M. 16.01.96

INDICAZIONI E PRESCRIZIONI PARTICOLARI:



ISOLATO	FABBRICATO
<b>10</b>	2

Fronte Est/Nord - Via Roma - Via XXIV Maggio



## SCHEMA D'INTERVENTO

UNITA' MINIMA D'INTERVENTO:  
isolato n. 10 - fabbricato n.2

DATI  
URBANISTICI

Zona omogenea : B  
Azzonamento : ZTS

CONSISTENZA

Piani

- ☐ interrati  
☒ fuori terra  
☐ sottotetto

n.  
n. 2/1  
☐ utilizzabile  
☐ non utilizzabile

Sup. coperta mq 58  
Volume mc 359.60  
H media ml 6.20  
Superfettazioni

PREVISIONI

INTERVENTI AMMESSI LEGGE 457/78

- ☐ art. 31 lett. a) manutenzione ordinaria **M1**  
☐ art. 31 lett. b) manutenzione straordinaria **M2**  
☐ art. 31 lett. c) restauro/risanam. conservat. **M4**  
☒ art. 31 lett. d) ristrutturazione edilizia **M5**  
☐ art. 31 lett. e) ristrutturazione urbanistica  
☐ demolizione con ricostruzione **M7**  
☒ ammessa limitatam. alla porzione ad 1 piano  
☐ non ammessa  
☐ nuova costruzione

LEGGE REGIONALE 31/79

Altezza massima

ml 6.20

salvo verifica di applicabilit  del D.M. 16.01.96

INDICAZIONI E PRESCRIZIONI PARTICOLARI:



ISOLATO	FABBRICATO
<b>10</b>	3

Fronte Ovest - Via IV Novembre 88



## SCHEDA D'INTERVENTO

UNITA' MINIMA D'INTERVENTO:  
isolato n. 10 - fabbricato n.3

DATI  
URBANISTICI

Zona omogenea : B  
Azzonamento : ZTS

CONSISTENZA

Piani

- ☐ interrati  
☒ fuori terra  
☒ sottotetto

n.  
n. 2  
☒ utilizzabile  
☐ non utilizzabile

Sup. coperta mq 54  
Volume mc 361.80  
H media ml 6.70  
Superfettazioni

### PREVISIONI

INTERVENTI AMMESSI LEGGE 457/78

- ☐ art. 31 lett. a) manutenzione ordinaria **M1**  
☐ art. 31 lett. b) manutenzione straordinaria **M2**  
☐ art. 31 lett. c) restauro/risanam. conservat. **M4**  
☒ art. 31 lett. d) ristrutturazione edilizia **M5**  
☐ art. 31 lett. e) ristrutturazione urbanistica  
demolizione con ricostruzione **M7**

LEGGE REGIONALE 31/79

- ☒ ammessa  
☐ non ammessa  
☐ nuova costruzione

Altezza massima

ml 9.00

salvo verifica di applicabilità del D.M. 16.01.96

INDICAZIONI E PRESCRIZIONI PARTICOLARI:



ISOLATO	FABBRICATO
<b>10</b>	<b>4</b>

Fronte Est - Via Roma



## SCHEDA D'INTERVENTO

UNITA' MINIMA D'INTERVENTO:  
isolato n. 10 - fabbricato n.4

DATI  
URBANISTICI

Zona omogenea : B  
Azzonamento : ZTS

CONSISTENZA

Piani

- ☐ interrati  
☒ fuori terra  
☐ sottotetto

n.  
n. 2  
☐ utilizzabile  
☐ non utilizzabile

Sup. coperta mq 28  
Volume mc 165.20  
H media ml 5.90  
Superfetazioni

PREVISIONI

INTERVENTI AMMESSI LEGGE 457/78

- ☐ art. 31 lett. a) manutenzione ordinaria **M1**  
☐ art. 31 lett. b) manutenzione straordinaria **M2**  
☐ art. 31 lett. c) restauro/risanam. conservat. **M4**  
☒ art. 31 lett. d) ristrutturazione edilizia **M5**  
☐ art. 31 lett. e) ristrutturazione urbanistica  
☐ demolizione con ricostruzione **M7**  
☒ ammessa incremento della sup. su tutto il lotto  
☐ non ammessa  
☐ nuova costruzione

LEGGE REGIONALE 31/79

Altezza massima ml 6.00

salvo verifica di applicabilità del D.M. 16.01.96

INDICAZIONI E PRESCRIZIONI PARTICOLARI:



ISOLATO	FABBRICATO
<b>10</b>	5

Fronte Ovest - Via IV Novembre 84-86



## SCHEDA D'INTERVENTO

UNITA' MINIMA D'INTERVENTO:  
isolato n. 10 - fabbricato n.5

DATI  
URBANISTICI

Zona omogenea : B  
Azzonamento : ZTS

CONSISTENZA

Piani

- ☐ interrati  
☒ fuori terra  
☒ sottotetto

n.

n. 3

- ☐ utilizzabile  
☒ non utilizzabile

Sup. coperta mq 54  
Volume mc 518  
H media ml 9.60  
Superfettazioni

### PREVISIONI

INTERVENTI AMMESSI LEGGE 457/78

- ☐ art. 31 lett. a) manutenzione ordinaria **M1**  
☐ art. 31 lett. b) manutenzione straordinaria **M2**  
☐ art. 31 lett. c) restauro/risanam. conservat. **M4**  
☒ art. 31 lett. d) ristrutturazione edilizia **M5**  
☐ art. 31 lett. e) ristrutturazione urbanistica  
☐ demolizione con ricostruzione **M7**  
☐ ammessa  
☒ non ammessa  
☐ nuova costruzione

LEGGE REGIONALE 31/79

Altezza massima

ml come da rilievo

salvo verifica di applicabilità del D.M. 16.01.96

INDICAZIONI E PRESCRIZIONI PARTICOLARI:



ISOLATO	FABBRICATO
<b>10</b>	6

Fronte Est - Via Roma, 101



## SCHEDA D'INTERVENTO

UNITA' MINIMA D'INTERVENTO:  
isolato n. 10 - fabbricato n.6

DATI  
URBANISTICI

Zona omogenea : B  
Azzonamento : ZTS

CONSISTENZA

Piani

- ☐ interrati  
☒ fuori terra  
☐ sottotetto

n.  
n. 1/2  
☐ utilizzabile  
☐ non utilizzabile

Sup. coperta mq 28  
Volume mc 165.20  
H media ml 5.90  
Superfetazioni

PREVISIONI

INTERVENTI AMMESSI LEGGE 457/78

- ☐ art. 31 lett. a) manutenzione ordinaria **M1**  
☐ art. 31 lett. b) manutenzione straordinaria **M2**  
☐ art. 31 lett. c) restauro/risanam. conservat. **M4**  
☒ art. 31 lett. d) ristrutturazione edilizia **M5**  
☐ art. 31 lett. e) ristrutturazione urbanistica  
☐ demolizione con ricostruzione **M7**  
☒ ammessa ampliament. planimetrico su tutto il lotto, adeguamento dell'altezza per la porzione ad 1 piano  
☐ non ammessa  
☐ nuova costruzione

Altezza massima ml 6.00

salvo verifica di applicabilità del D.M. 16.01.96

INDICAZIONI E PRESCRIZIONI PARTICOLARI:



ISOLATO	FABBRICATO
<b>10</b>	7

Fronte Ovest - Via IV Novembre 82



## SCHEDA D'INTERVENTO

UNITA' MINIMA D'INTERVENTO:  
isolato n. 10 - fabbricato n.7

DATI  
URBANISTICI

Zona omogenea : B  
Azzonamento : ZTS

CONSISTENZA

Piani

- ☐ interrati  
☒ fuori terra  
☒ sottotetto

n.  
n. 2  
☒ utilizzabile  
☐ non utilizzabile

Sup. coperta mq 50  
Volume mc 342.50  
H media ml 6.85  
Superfettazioni

### PREVISIONI

INTERVENTI AMMESSI LEGGE 457/78

- ☐ art. 31 lett. a) manutenzione ordinaria **M1**  
☐ art. 31 lett. b) manutenzione straordinaria **M2**  
☐ art. 31 lett. c) restauro/risanam. conservat. **M4**  
☒ art. 31 lett. d) ristrutturazione edilizia **M5**  
☐ art. 31 lett. e) ristrutturazione urbanistica  
☐ demolizione con ricostruzione **M7**  
☒ ammessa  
☐ non ammessa  
☐ nuova costruzione

LEGGE REGIONALE 31/79

Altezza massima ml 9.00

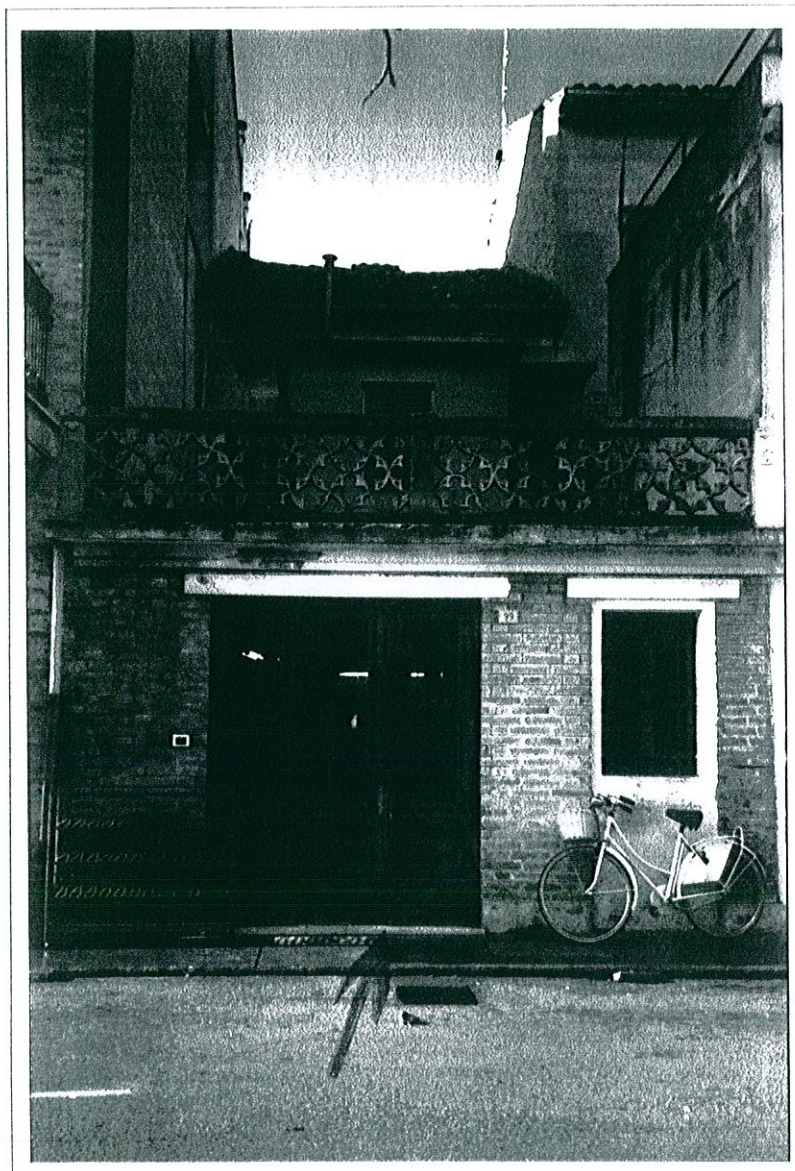
salvo verifica di applicabilità del D.M. 16.01.96

INDICAZIONI E PRESCRIZIONI PARTICOLARI:



ISOLATO	FABBRICATO
<b>10</b>	8

Fronte Est - Via Roma, 99



## SCHEDA D'INTERVENTO

UNITA' MINIMA D'INTERVENTO:  
isolato n. 10 - fabbricato n.8

DATI  
URBANISTICI

Zona omogenea : B  
Azzonamento : ZTS

CONSISTENZA

Piani

- ☐ interrati  
☒ fuori terra  
☐ sottotetto

n.

n. 1

- ☐ utilizzabile  
☐ non utilizzabile

Sup. coperta mq 30  
Volume mc 84  
H media ml 2.80  
Superfetazioni

PREVISIONI

INTERVENTI AMMESSI LEGGE 457/78

- ☐ art. 31 lett. a) manutenzione ordinaria **M1**  
☐ art. 31 lett. b) manutenzione straordinaria **M2**  
☐ art. 31 lett. c) restauro/risanam. conservat. **M4**  
☐ art. 31 lett. d) ristrutturazione edilizia **M5**  
☐ art. 31 lett. e) ristrutturazione urbanistica  
☒ demolizione con ricostruzione **M7**  
☒ ammissa ampl. su tutto il lotto  
☐ non ammissa  
☐ nuova costruzione

LEGGE REGIONALE 31/79

Altezza massima ml 6.00

salvo verifica di applicabilità del D.M. 16.01.96

INDICAZIONI E PRESCRIZIONI PARTICOLARI:



ISOLATO	FABBRICATO
<b>10</b>	9/a

Fronte Ovest - Via IV Novembre



ISOLATO	FABBRICATO
<b>10</b>	9/b

Fronte Est

- Via Roma, 97





## SCHEDA D'INTERVENTO

UNITA' MINIMA D'INTERVENTO:  
isolato n. 10 - fabbricato n.9

DATI  
URBANISTICI

Zona omogenea : B  
Azzonamento : ZTS

CONSISTENZA

Piani

- ☐ interrati  
☒ fuori terra  
☒ sottotetto

n.  
n. 3  
☐ utilizzabile  
☒ non utilizzabile

Sup. coperta mq 89  
Volume mc 832.15  
H media ml 9.35  
Superfettazioni

### PREVISIONI

INTERVENTI AMMESSI LEGGE 457/78

- ☐ art. 31 lett. a) manutenzione ordinaria **M1**  
☒ art. 31 lett. b) manutenzione straordinaria **M2**  
☐ art. 31 lett. c) restauro/risanam. conservat. **M4**  
☐ art. 31 lett. d) ristrutturazione edilizia **M5**  
☐ art. 31 lett. e) ristrutturazione urbanistica  
☐ demolizione con ricostruzione **M7**  
☐ ammessa  
☒ non ammessa  
☐ nuova costruzione

LEGGE REGIONALE 31/79

Altezza massima

ml come da rilievo

salvo verifica di applicabilità del D.M. 16.01.96

INDICAZIONI E PRESCRIZIONI PARTICOLARI:

ISOLATO	FABBRICATO
<b>10</b>	10

Fronte Ovest - Via IV Novembre 78





## SCHEMA D'INTERVENTO

UNITA' MINIMA D'INTERVENTO:  
isolato n. 10 - fabbricato n.10

DATI  
URBANISTICI

Zona omogenea : B  
Azzonamento : ZTS

CONSISTENZA

Piani

- ☐ interrati  
☒ fuori terra  
☐ sottotetto

n.  
n. 1  
☐ utilizzabile  
☐ non utilizzabile

Sup. coperta mq 52  
Volume mc 104.40  
H media ml 2.70  
Superfettezioni

PREVISIONI

INTERVENTI AMMESSI LEGGE 457/78

- ☐ art. 31 lett. a) manutenzione ordinaria **M1**  
☐ art. 31 lett. b) manutenzione straordinaria **M2**  
☐ art. 31 lett. c) restauro/risanamento conservat. **M4**  
☐ art. 31 lett. d) ristrutturazione edilizia **M5**  
☐ art. 31 lett. e) ristrutturazione urbanistica  
☒ demolizione con ricostruzione **M7**  
☒ ammessa  
☐ non ammessa  
☐ nuova costruzione

LEGGE REGIONALE 31/79

Altezza massima ml 9.00

salvo verifica di applicabilit  del D.M. 16.01.96

INDICAZIONI E PRESCRIZIONI PARTICOLARI:

ISOLATO	FABBRICATO
<b>10</b>	11

Fronte Est - Via Roma





## SCHEMA D'INTERVENTO

UNITA' MINIMA D'INTERVENTO:  
isolato n. 10 - fabbricato n.11

DATI  
URBANISTICI

Zona omogenea : B  
Azzonamento : ZTS

CONSISTENZA

Piani

- ☐ interrati  
☒ fuori terra  
☐ sottotetto

n.  
n. 1  
☐ utilizzabile  
☐ non utilizzabile

Sup. coperta mq 22  
Volume mc 57  
H media ml 2.60  
Superfettazioni

### PREVISIONI

INTERVENTI AMMESSI LEGGE 457/78

- ☐ art. 31 lett. a) manutenzione ordinaria **M1**  
☐ art. 31 lett. b) manutenzione straordinaria **M2**  
☐ art. 31 lett. c) restauro/risanam conservat. **M4**  
☐ art. 31 lett. d) ristrutturazione edilizia **M5**  
☐ art. 31 lett. e) ristrutturazione urbanistica  
☒ demolizione con ricostruzione **M7**  
☒ ammissa ampliamento planim. su tutto il lotto  
☐ non ammissa  
☐ nuova costruzione

LEGGE REGIONALE 31/79

Altezza massima ml 6.00

salvo verifica di applicabilità del D.M. 16.01.96

INDICAZIONI E PRESCRIZIONI PARTICOLARI:

ISOLATO	FABBRICATO
<b>10</b>	12

Fronte Ovest - Via IV Novembre 76





## SCHEDA D'INTERVENTO

UNITA' MINIMA D'INTERVENTO:  
isolato n. 10 - fabbricato n.12

DATI  
URBANISTICI

Zona omogenea : B  
Azzonamento : ZTS

CONSISTENZA

Piani

- ☐ interrati  
☒ fuori terra  
☒ sottotetto

n.  
n. 2  
☒ utilizzabile  
☐ non utilizzabile

Sup. coperta mq 51  
Volume mc 411.57  
H media ml 8.07  
Superfettazioni

PREVISIONI

INTERVENTI AMMESSI LEGGE 457/78

- ☐ art. 31 lett. a) manutenzione ordinaria **M1**  
☐ art. 31 lett. b) manutenzione straordinaria **M2**  
☐ art. 31 lett. c) restauro/risanamento conservat. **M4**  
☒ art. 31 lett. d) ristrutturazione edilizia **M5**  
☐ art. 31 lett. e) ristrutturazione urbanistica  
☐ demolizione con ricostruzione **M7**

LEGGE REGIONALE 31/79

- ☒ ammessa  
☐ non  
ammessa  
☐ nuova costruzione

Altezza massima ml 9.00

salvo verifica di applicabilità del D.M. 16.01.96

INDICAZIONI E PRESCRIZIONI PARTICOLARI:

mantenimento di tutti gli elementi decorativi della facciata e degli elementi architettonici caratterizzanti quali, cornici, cornicioni, mensole del balcone, inferriata, mattone originario o in alternativa mattone vecchio di recupero, davanzali.

ISOLATO	FABBRICATO
<b>10</b>	13

Fronte Est - Via Roma





## SCHEDA D'INTERVENTO

UNITA' MINIMA D'INTERVENTO:  
isolato n. 10 - fabbricato n.13

DATI  
URBANISTICI

Zona omogenea : B  
Azzonamento : ZTS

CONSISTENZA

Piani

- ☐ interrati  
☒ fuori terra  
☐ sottotetto

n.

n. 1

- ☐ utilizzabile  
☐ non utilizzabile

Sup. coperta mq 26  
Volume mc 70  
H media ml 2.70  
Superfettezioni

### PREVISIONI

INTERVENTI AMMESSI LEGGE 457/78

- ☐ art. 31 lett. a) manutenzione ordinaria M1  
☐ art. 31 lett. b) manutenzione straordinaria M2  
☐ art. 31 lett. c) restauro/risanam. conservat. M4  
☒ art. 31 lett. d) ristrutturazione edilizia M5  
☐ art. 31 lett. e) ristrutturazione urbanistica  
☐ demolizione con ricostruzione M7  
☒ ammessa ampl. planimetrico sull'intero lotto  
☐ non ammessa  
☐ nuova costruzione

LEGGE REGIONALE 31/79

Altezza massima ml 6.00

salvo verifica di applicabilità del D.M. 16.01.96

INDICAZIONI E PRESCRIZIONI PARTICOLARI:

ISOLATO	FABBRICATO
<b>10</b>	14

Fronte Ovest - Via IV Novembre 74





## SCHEMA D'INTERVENTO

UNITA' MINIMA D'INTERVENTO:  
isolato n. 10 - fabbricato n.14

DATI  
URBANISTICI

Zona omogenea : B  
Azzonamento : ZTS

CONSISTENZA

Piani

- ☐ interrati  
☒ fuori terra  
☒ sottotetto

n.

n. 3

- ☐ utilizzabile  
☒ non utilizzabile

Sup. coperta mq 58  
Volume mc 562.60  
H media ml 9.70  
Superfettazioni

PREVISIONI

INTERVENTI AMMESSI LEGGE 457/78

- ☐ art. 31 lett. a) manutenzione ordinaria **M1**  
☐ art. 31 lett. b) manutenzione straordinaria **M2**  
☒ art. 31 lett. c) restauro/risanam. conservat. **M4**  
☐ art. 31 lett. d) ristrutturazione edilizia **M5**  
☐ art. 31 lett. e) ristrutturazione urbanistica  
☐ demolizione con ricostruzione **M7**  
☐ ammessa  
☒ non ammessa  
☐ nuova costruzione

LEGGE REGIONALE 31/79

Altezza massima

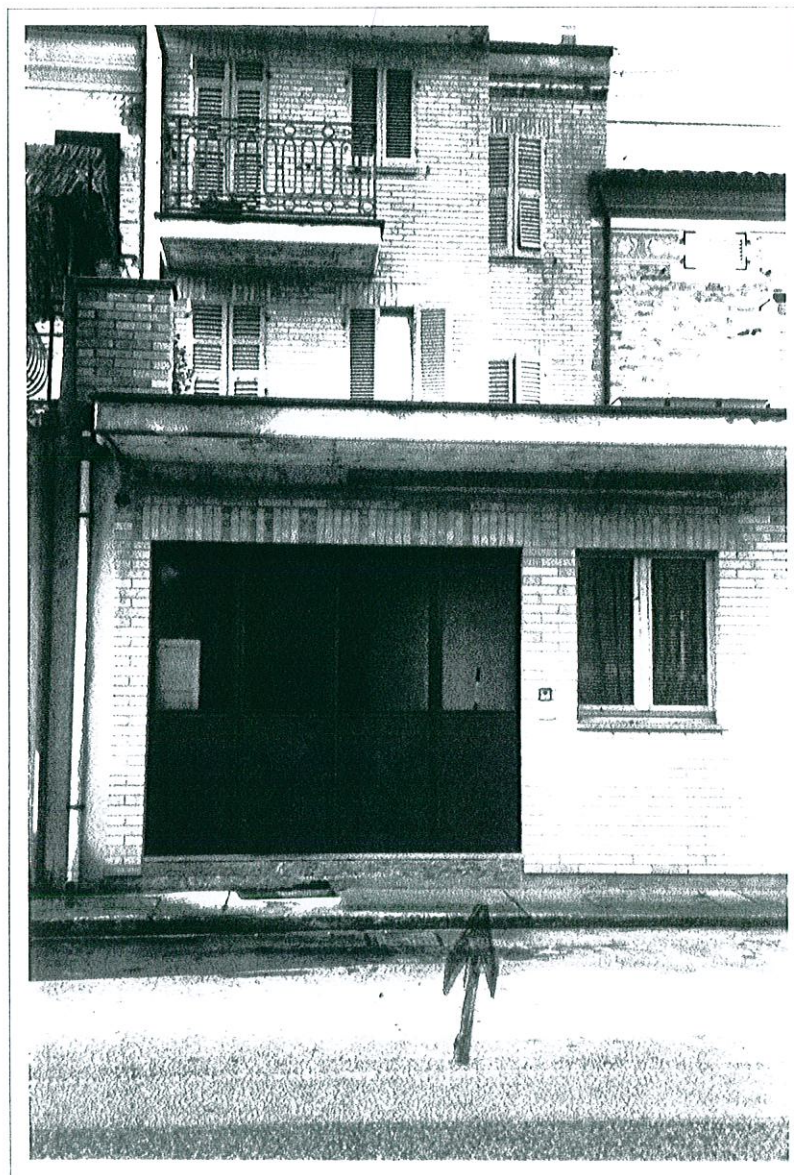
ml come da rilievo

salvo verifica di applicabilità del D.M. 16.01.96

INDICAZIONI E PRESCRIZIONI PARTICOLARI:

ISOLATO	FABBRICATO
<b>10</b>	15

Fronte Est - Via Roma





## SCHEDA D'INTERVENTO

UNITA' MINIMA D'INTERVENTO:  
isolato n. 10 - fabbricato n.15

DATI  
URBANISTICI

Zona omogenea : B  
Azzonamento : ZTS

CONSISTENZA

Piani

- ☐ interrati  
☒ fuori terra  
☐ sottotetto

n.

n. 1

- ☐ utilizzabile  
☐ non utilizzabile

Sup. coperta mq 35  
Volume mc 108.50  
H media ml 3.10  
Superfetazioni

### PREVISIONI

INTERVENTI AMMESSI LEGGE 457/78

- ☐ art. 31 lett. a) manutenzione ordinaria **M1**  
☐ art. 31 lett. b) manutenzione straordinaria **M2**  
☐ art. 31 lett. c) restauro/risanam. conservat. **M4**  
☐ art. 31 lett. d) ristrutturazione edilizia **M5**  
☐ art. 31 lett. e) ristrutturazione urbanistica  
☒ demolizione con ricostruzione **M7**  
☒ ammessa  
☐ non ammessa  
☐ nuova costruzione

LEGGE REGIONALE 31/79

Altezza massima ml 6.00

salvo verifica di applicabilità del D.M. 16.01.96

INDICAZIONI E PRESCRIZIONI PARTICOLARI:

ISOLATO	FABBRICATO
<b>10</b>	16

Fronte Ovest - Via IV Novembre 72





## SCHEMA D'INTERVENTO

UNITA' MINIMA D'INTERVENTO:  
isolato n. 10 - fabbricato n.16

DATI  
URBANISTICI

Zona omogenea : B  
Azzonamento : ZTS

CONSISTENZA

Piani

- ☐ interrati  
☒ fuori terra  
☒ sottotetto

n.  
n. 3  
☐ utilizzabile  
☒ non utilizzabile

Sup. coperta mq 54  
Volume mc 534.60  
H media ml 9.90  
Superfettazioni

### PREVISIONI

INTERVENTI AMMESSI LEGGE 457/78

- ☐ art. 31 lett. a) manutenzione ordinaria **M1**  
☒ art. 31 lett. b) manutenzione straordinaria **M2**  
☐ art. 31 lett. c) restauro/risanam. conservat. **M4**  
☐ art. 31 lett. d) ristrutturazione edilizia **M5**  
☐ art. 31 lett. e) ristrutturazione urbanistica  
☐ demolizione con ricostruzione **M7**

LEGGE REGIONALE 31/79

- ☐ ammessa  
☒ non ammessa  
☐ nuova costruzione

Altezza massima ml come da rilievo

salvo verifica di applicabilità del D.M. 16.01.96

INDICAZIONI E PRESCRIZIONI PARTICOLARI:

ISOLATO	FABBRICATO
<b>10</b>	17

Fronte Est - Via Roma





## SCHEDA D'INTERVENTO

UNITA' MINIMA D'INTERVENTO:  
isolato n. 10 - fabbricato n.17

DATI  
URBANISTICI

Zona omogenea : B  
Azzonamento : ZTS

## CONSISTENZA

Piani

☐ interrati  
☒ fuori terra  
☐ sottotetto

n.

n. 1

☐ utilizzabile  
☐ non utilizzabile

Sup. coperta	mq 11
Volume	mc 35.20
H media	ml 3.20
Superfetazioni	

## PREVISIONI

INTERVENTI AMMESSI LEGGE 457/78

<input type="checkbox"/>	art. 31 lett. a)	manutenzione ordinaria	<b>M1</b>
<input type="checkbox"/>	art. 31 lett. b)	manutenzione straordinaria	<b>M2</b>
<input type="checkbox"/>	art. 31 lett. c)	restauro/risanam. conservat.	<b>M4</b>
<input type="checkbox"/>	art. 31 lett. d)	ristrutturazione edilizia	<b>M5</b>
<input type="checkbox"/>	art. 31 lett. e)	ristrutturazione urbanistica	
<input checked="" type="checkbox"/>		demolizione con ricostruzione	<b>M7</b>
<input checked="" type="checkbox"/>	ammessa	ampl. planimetrico su tutto il lotto	
<input type="checkbox"/>	non ammessa		
<input type="checkbox"/>	nuova costruzione		

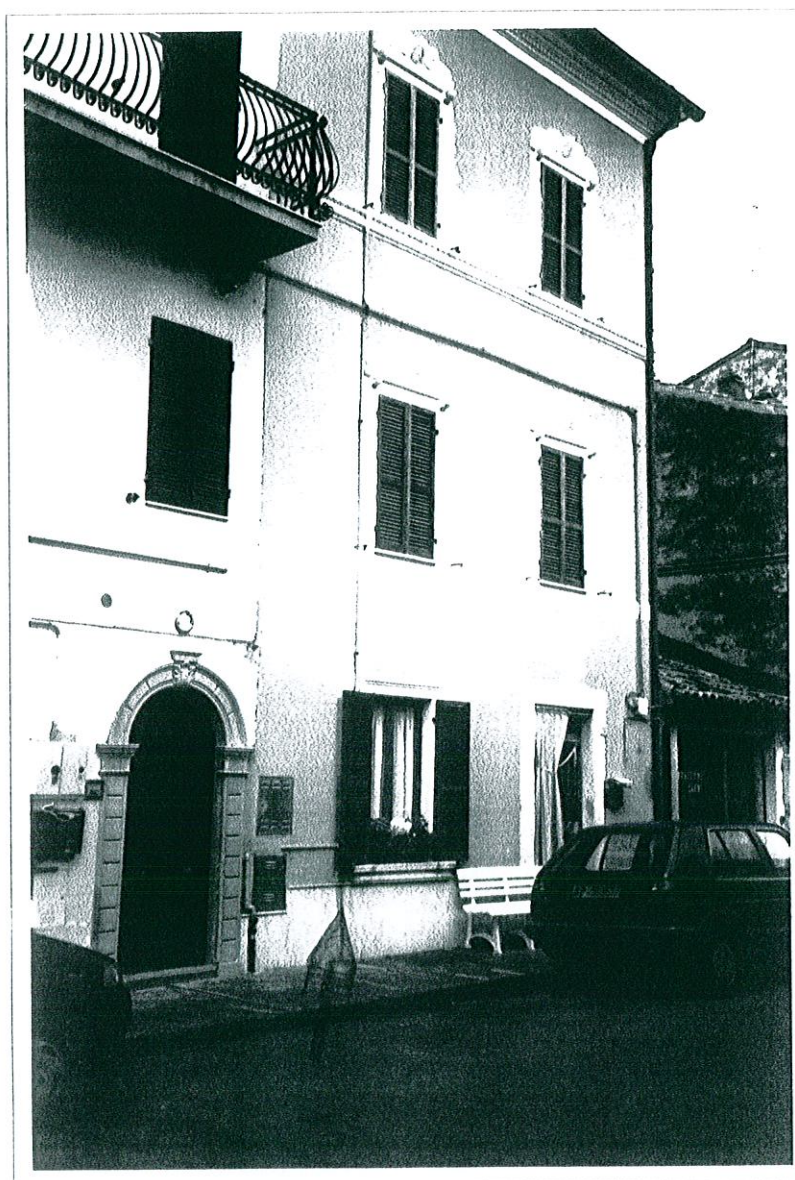
Altezza massima	ml 6.00
-----------------	---------

salvo verifica di applicabilità del D.M. 16.01.96

**INDICAZIONI E PRESCRIZIONI PARTICOLARI:**

ISOLATO	FABBRICATO
<b>10</b>	18

Fronte Ovest - Via IV Novembre 70





## SCHEDA D'INTERVENTO

UNITA' MINIMA D'INTERVENTO:  
isolato n. 10 - fabbricato n.18

DATI  
URBANISTICI

Zona omogenea : B  
Azzonamento : ZTS

CONSISTENZA

Piani

- ☐ interrati  
☒ fuori terra  
☒ sottotetto

n.  
n. 3  
☐ utilizzabile  
☒ non utilizzabile

Sup. coperta mq 63  
Volume mc 652.05  
H media ml 10.35  
Superfetazioni

### PREVISIONI

INTERVENTI AMMESSI LEGGE 457/78

- ☐ art. 31 lett. a) manutenzione ordinaria **M1**  
☐ art. 31 lett. b) manutenzione straordinaria **M2**  
☒ art. 31 lett. c) restauro/risanam. conservat. **M4**  
☐ art. 31 lett. d) ristrutturazione edilizia **M5**  
☐ art. 31 lett. e) ristrutturazione urbanistica  
☐ demolizione con ricostruzione **M7**  
☐ ammessa  
☒ non ammessa  
☐ nuova costruzione

Altezza massima

ml come da rilievo

salvo verifica di applicabilità del D.M. 16.01.96

INDICAZIONI E PRESCRIZIONI PARTICOLARI:

ISOLATO	FABBRICATO
<b>10</b>	19

Fronte Est - Via Roma





## SCHEDA D'INTERVENTO

UNITA' MINIMA D'INTERVENTO:  
isolato n. 10 - fabbricato n.19

DATI  
URBANISTICI

Zona omogenea : B  
Azzonamento : ZTS

CONSISTENZA

Piani

- ☐ interrati  
☒ fuori terra  
☐ sottotetto

n.

n. 1

- ☐ utilizzabile  
☐ non utilizzabile

Sup. coperta mq 30  
Volume mc 81  
H media ml 2.70  
Superfetazioni

### PREVISIONI

INTERVENTI AMMESSI LEGGE 457/78

- ☐ art. 31 lett. a) manutenzione ordinaria **M1**  
☐ art. 31 lett. b) manutenzione straordinaria **M2**  
☐ art. 31 lett. c) restauro/risanam. conservat. **M4**  
☐ art. 31 lett. d) ristrutturazione edilizia **M5**  
☐ art. 31 lett. e) ristrutturazione urbanistica  
☒ demolizione con ricostruzione **M7**  
☒ ampl. planimetrico su tutto il lotto  
☐ ammessa  
☐ non ammessa  
☐ nuova costruzione

LEGGE REGIONALE 31/79

Altezza massima ml 6.00

salvo verifica di applicabilità del D.M. 16.01.96

INDICAZIONI E PRESCRIZIONI PARTICOLARI:

ISOLATO	FABBRICATO
<b>10</b>	20

Fronte Ovest - Via IV Novembre 68





## SCHEDA D'INTERVENTO

UNITA' MINIMA D'INTERVENTO:  
isolato n. 10 - fabbricato n.20

DATI  
URBANISTICI

Zona omogenea : B  
Azzonamento : ZTS

CONSISTENZA

Piani

- ☐ interrati  
☒ fuori terra  
☐ sottotetto

n.

n. 1

- ☐ utilizzabile  
☐ non utilizzabile

Sup. coperta mq 25  
Volume mc 70  
H media ml 2.80  
Superfettazioni

### PREVISIONI

INTERVENTI AMMESSI LEGGE 457/78

- ☐ art. 31 lett. a) manutenzione ordinaria **M1**  
☐ art. 31 lett. b) manutenzione straordinaria **M2**  
☐ art. 31 lett. c) restauro/risanam. conservat. **M4**  
☐ art. 31 lett. d) ristrutturazione edilizia **M5**  
☐ art. 31 lett. e) ristrutturazione urbanistica  
☒ demolizione con ricostruzione **M7**

LEGGE REGIONALE 31/79

- ☒ ammessa  
☐ non ammessa  
☐ nuova costruzione

Altezza massima ml 9.00

salvo verifica di applicabilità del D.M. 16.01.96

INDICAZIONI E PRESCRIZIONI PARTICOLARI:

ISOLATO	FABBRICATO
<b>10</b>	21

Fronte Est - Via Roma





## SCHEDA D'INTERVENTO

UNITA' MINIMA D'INTERVENTO:  
isolato n. 10 - fabbricato n.21

DATI  
URBANISTICI

Zona omogenea : B  
Azzonamento : ZTS

CONSISTENZA

Piani

- ☐ interrati  
☒ fuori terra  
☐ sottotetto

n.

n. 1

- ☐ utilizzabile  
☐ non utilizzabile

Sup. coperta mq 11  
Volume mc 33  
H media ml 3.00  
Superfettazioni

### PREVISIONI

INTERVENTI AMMESSI LEGGE 457/78

- ☐ art. 31 lett. a) manutenzione ordinaria **M1**  
☐ art. 31 lett. b) manutenzione straordinaria **M2**  
☐ art. 31 lett. c) restauro/risanam. conservat. **M4**  
☐ art. 31 lett. d) ristrutturazione edilizia **M5**  
☐ art. 31 lett. e) ristrutturazione urbanistica  
☒ demolizione con ricostruzione **M7**  
ampl. Planimetrico su tutto il lotto  
☒ ammessa  
☐ non ammessa  
☐ nuova costruzione

Altezza massima ml 6.00

salvo verifica di applicabilità del D.M. 16.01.96

INDICAZIONI E PRESCRIZIONI PARTICOLARI:

ISOLATO	FABBRICATO
<b>10</b>	22

Fronte Ovest - Via IV Novembre 66





## SCHEMA D'INTERVENTO

UNITA' MINIMA D'INTERVENTO:  
isolato n. 10 - fabbricato n.22

DATI  
URBANISTICI

Zona omogenea : B  
Azzonamento : ZTS

CONSISTENZA

Piani

- ☐ interrati  
☒ fuori terra  
☒ sottotetto

n.

n. 2

- ☒ utilizzabile  
☐ non utilizzabile

Sup. coperta  
Volume  
H media  
Superfettazioni

mq 41  
mc 328  
ml 8

### PREVISIONI

INTERVENTI AMMESSI LEGGE 457/78

- ☐ art. 31 lett. a) manutenzione ordinaria **M1**  
☐ art. 31 lett. b) manutenzione straordinaria **M2**  
☐ art. 31 lett. c) restauro/risanamento conservat. **M4**  
☒ art. 31 lett. d) ristrutturazione edilizia **M5**  
☐ art. 31 lett. e) ristrutturazione urbanistica  
demolizione con ricostruzione **M7**

LEGGE REGIONALE 31/79

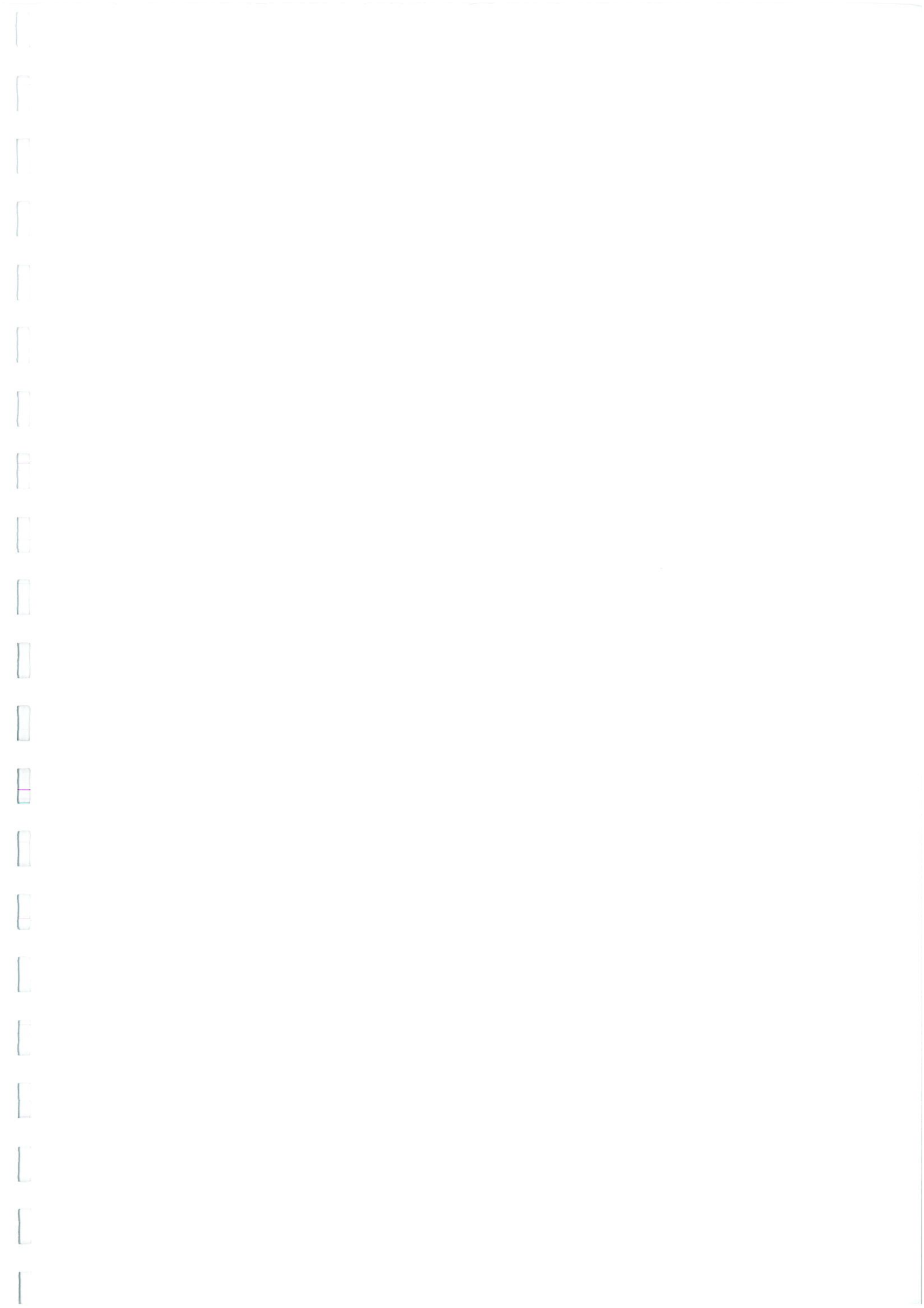
- ☒ ammessa  
☐ non  
ammessa  
☐ nuova costruzione

Altezza massima ml 9.00

salvo verifica di applicabilità del D.M. 16.01.96

### INDICAZIONI E PRESCRIZIONI PARTICOLARI:

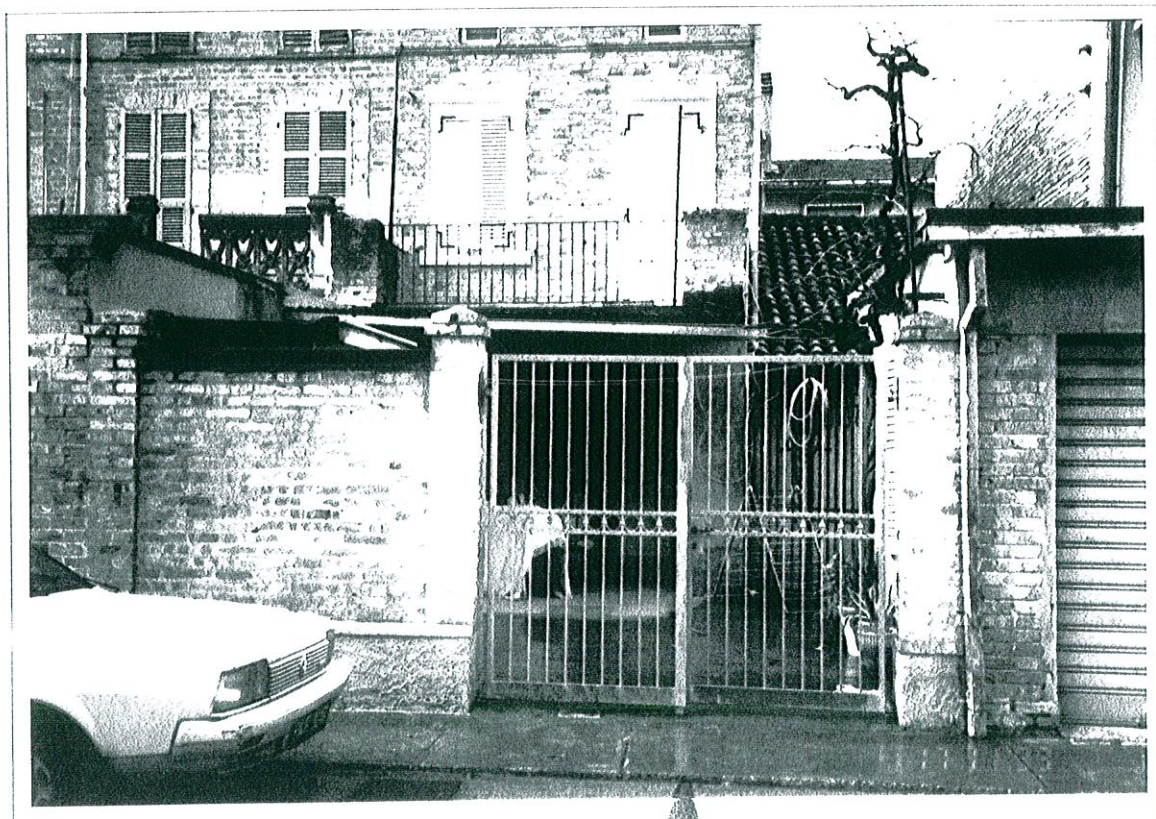
mantenimento degli elementi architettonici caratteristici, quali: cornici, marcapiani, mantenimento del mattone originario o in alternativa uso del mattone vecchio di recupero.





ISOLATO	FABBRICATO
<b>10</b>	23

Fronte Est - Via Roma



## SCHEMA D'INTERVENTO

UNITA' MINIMA D'INTERVENTO:  
isolato n. 10 - fabbricato n.23

DATI  
URBANISTICI

Zona omogenea : B  
Azzonamento : ZTS

CONSISTENZA

Piani

- ☐ interrati  
☒ fuori terra  
☐ sottotetto

n.

n. 1

- ☐ utilizzabile  
☐ non utilizzabile

Sup. coperta mq 13  
Volume mc 39  
H media ml 3  
Superfettazioni

PREVISIONI

INTERVENTI AMMESSI LEGGE 457/78

- ☐ art. 31 lett. a) manutenzione ordinaria **M1**  
☐ art. 31 lett. b) manutenzione straordinaria **M2**  
☐ art. 31 lett. c) restauro/risanam. conservat. **M4**  
☐ art. 31 lett. d) ristrutturazione edilizia **M5**  
☐ art. 31 lett. e) ristrutturazione urbanistica  
☒ demolizione con ricostruzione **M7**  
☒ ammissa ampl. planimetrico su tutto il lotto  
☐ non ammissa  
☐ nuova costruzione

LEGGE REGIONALE 31/79

Altezza massima ml 6.00

salvo verifica di applicabilità del D.M. 16.01.96

INDICAZIONI E PRESCRIZIONI PARTICOLARI:



ISOLATO	FABBRICATO
<b>10</b>	24

Fronte Ovest - Via IV Novembre 64



## SCHEDA D'INTERVENTO

UNITA' MINIMA D'INTERVENTO:  
isolato n. 10 - fabbricato n.24

DATI  
URBANISTICI

Zona omogenea : B  
Azzonamento : ZTS

CONSISTENZA

Piani

- ☐ interrati  
☒ fuori terra  
☒ sottotetto

n.  
n. 2  
☒ utilizzabile  
☐ non utilizzabile

Sup. coperta mq 43  
Volume mc 344  
H media ml 8.00  
Superfettazioni

### PREVISIONI

INTERVENTI AMMESSI LEGGE 457/78

- ☐ art. 31 lett. a) manutenzione ordinaria **M1**  
☐ art. 31 lett. b) manutenzione straordinaria **M2**  
☐ art. 31 lett. c) restauro/risanamento conservat. **M4**  
☒ art. 31 lett. d) ristrutturazione edilizia **M5**  
☐ art. 31 lett. e) ristrutturazione urbanistica  
☐ demolizione con ricostruzione **M7**  
☒ ammessa  
☐ non ammessa  
☐ nuova costruzione  
salvo verifica di applicabilità del D.M. 16.01.96

LEGGE REGIONALE 31/79

Altezza massima ml 9.00

### INDICAZIONI E PRESCRIZIONI PARTICOLARI:

mantenimento degli elementi architettonici di rilievo quali: architravi delle finestre, marcapiani,  
mantenimento del mattone originario o in alternativa uso del mattone vecchio di recupero.



ISOLATO	FABBRICATO
<b>10</b>	25

Fronte Est - Via Roma, 71



## SCHEMA D'INTERVENTO

UNITA' MINIMA D'INTERVENTO:  
isolato n. 10 - fabbricato n.25DATI  
URBANISTICIZona omogenea : B  
Azzonamento : ZTS

CONSISTENZA

Piani

- ☐
- interrati
- 
- ☒
- fuori terra
- 
- ☐
- sottotetto

n.

n. 1

- ☐
- utilizzabile
- 
- ☐
- non utilizzabile

Sup. coperta mq 19  
Volume mc 52.25  
H media ml 2.75  
Superfettazioni

PREVISIONI

INTERVENTI AMMESSI LEGGE 457/78

- ☐
- art. 31 lett. a) manutenzione ordinaria
- M1**
- 
- ☐
- art. 31 lett. b) manutenzione straordinaria
- M2**
- 
- ☐
- art. 31 lett. c) restauro/risanam. conservat.
- M4**
- 
- ☐
- art. 31 lett. d) ristrutturazione edilizia
- M5**
- 
- ☐
- art. 31 lett. e) ristrutturazione urbanistica
- 
- ☒
- demolizione con ricostruzione
- M7**
- 
- ☒
- ammessa
- 
- ☐
- non ammessa
- 
- ☐
- nuova costruzione

apliam planimetrico su tutto il lotto

Altezza massima ml 6.00

salvo verifica di applicabilit  del D.M. 16.01.96

INDICAZIONI E PRESCRIZIONI PARTICOLARI:



ISOLATO	FABBRICATO
<b>10</b>	26

Fronte Ovest - Via IV Novembre 62



## SCHEDA D'INTERVENTO

UNITA' MINIMA D'INTERVENTO:  
isolato n. 10 - fabbricato n.26

DATI  
URBANISTICI

Zona omogenea : B  
Azzonamento : ZTS

CONSISTENZA

Piani

- ☐ interrati  
☒ fuori terra  
☒ sottotetto

n.  
n. 3  
☒ utilizzabile  
☐ non utilizzabile

Sup. coperta mq 41  
Volume mc 401.80  
H media ml 9.80  
Superfettazioni

### PREVISIONI

INTERVENTI AMMESSI LEGGE 457/78

- ☐ art. 31 lett. a) manutenzione ordinaria **M1**  
☐ art. 31 lett. b) manutenzione straordinaria **M2**  
☐ art. 31 lett. c) restauro/risanamento conservat. **M4**  
☒ art. 31 lett. d) ristrutturazione edilizia **M5**  
☐ art. 31 lett. e) ristrutturazione urbanistica  
☐ demolizione con ricostruzione **M7**

LEGGE REGIONALE 31/79

- ☐ ammessa  
☒ non  
ammessa  
☐ nuova costruzione

Altezza massima

ml come da rilievo

salvo verifica di applicabilità del D.M. 16.01.96

### INDICAZIONI E PRESCRIZIONI PARTICOLARI:

mantenimento di tutti gli elementi caratterizzanti le facciate quali: architravi in cotto, marcapiani, mantenimento del mattone originario o in alternativa uso del mattone vecchio di recupero.



ISOLATO	FABBRICATO
<b>10</b>	27

Fronte Est - Via Roma



## SCHEDA D'INTERVENTO

UNITA' MINIMA D'INTERVENTO:  
isolato n. 10 - fabbricato n.27

DATI  
URBANISTICI

Zona omogenea : B  
Azzonamento : ZTS

CONSISTENZA

Piani

- ☐ interrati  
☒ fuori terra  
☐ sottotetto

n.  
n. 1  
☐ utilizzabile  
☐ non utilizzabile

Sup. coperta mq 18  
Volume mc 50.40  
H media ml 2.80  
Superfetazioni

### PREVISIONI

INTERVENTI AMMESSI LEGGE 457/78

- ☐ art. 31 lett. a) manutenzione ordinaria **M1**  
☐ art. 31 lett. b) manutenzione straordinaria **M2**  
☐ art. 31 lett. c) restauro/risanam. conservat. **M4**  
☐ art. 31 lett. d) ristrutturazione edilizia **M5**  
☐ art. 31 lett. e) ristrutturazione urbanistica  
☒ demolizione con ricostruzione **M7**  
ampl planimetrico su tutto il lotto  
☒ ammessa  
☐ non ammessa  
☐ nuova costruzione

LEGGE REGIONALE 31/79

Altezza massima ml 6.00

salvo verifica di applicabilità del D.M. 16.01.96

INDICAZIONI E PRESCRIZIONI PARTICOLARI:



ISOLATO	FABBRICATO
<b>10</b>	28

Fronte Ovest - Via IV Novembre 60



## SCHEDA D'INTERVENTO

UNITA' MINIMA D'INTERVENTO:  
isolato n. 10 - fabbricato n.28

DATI  
URBANISTICI

Zona omogenea : B  
Azzonamento : ZTS

CONSISTENZA

Piani

- ☐ interrati  
☒ fuori terra  
☒ sottotetto

n.  
n. 2  
☐ utilizzabile  
☒ non utilizzabile

Sup. coperta mq 42  
Volume mc 296.52  
H media ml 7.06  
Superfettazioni

### PREVISIONI

INTERVENTI AMMESSI LEGGE 457/78

- ☐ art. 31 lett. a) manutenzione ordinaria **M1**  
☐ art. 31 lett. b) manutenzione straordinaria **M2**  
☐ art. 31 lett. c) restauro/risanamento conservat. **M4**  
☒ art. 31 lett. d) ristrutturazione edilizia **M5**  
☐ art. 31 lett. e) ristrutturazione urbanistica  
☐ demolizione con ricostruzione **M7**  
☐ ammessa  
☒ non ammessa  
☐ nuova costruzione

LEGGE REGIONALE 31/79

Altezza massima

ml come da rilievo

salvo verifica di applicabilità del D.M. 16.01.96

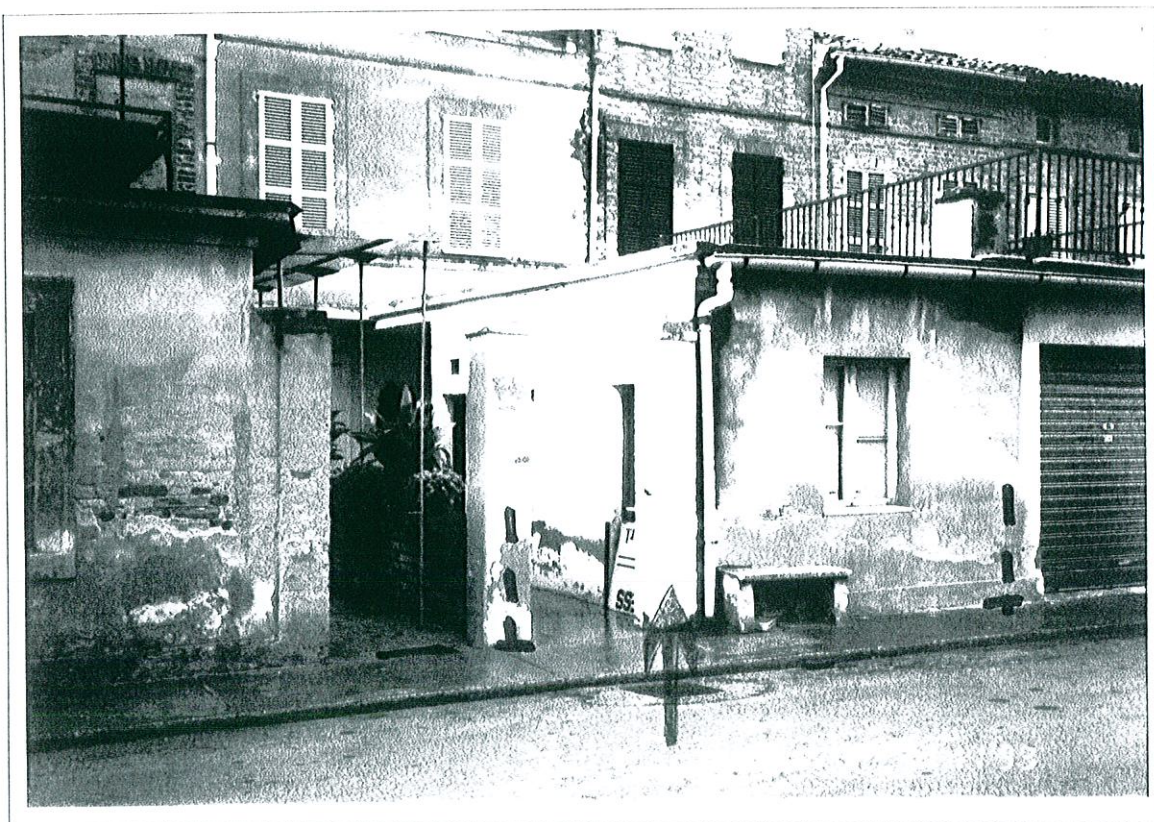
### INDICAZIONI E PRESCRIZIONI PARTICOLARI:

mantenimento delle cornici, dei marcapiani, mantenimento del mattone originario o in alternativa uso del mattone vecchio di recupero, recupero dell'arco per l'ingresso sulla facciata ovest.



ISOLATO	FABBRICATO
<b>10</b>	29

Fronte Est - Via Roma



## SCHEDA D'INTERVENTO

UNITA' MINIMA D'INTERVENTO:  
isolato n. 10 - fabbricato n.29

DATI  
URBANISTICI

Zona omogenea : B  
Azzonamento : ZTS

CONSISTENZA

Piani

- ☐ interrati  
☒ fuori terra  
☐ sottotetto

n.

n. 1

- ☐ utilizzabile  
☐ non utilizzabile

Sup. coperta mq 15  
Volume mc 40.50  
H media ml 2.70  
Superfettazioni

### PREVISIONI

INTERVENTI AMMESSI LEGGE 457/78

- ☐ art. 31 lett. a) manutenzione ordinaria **M1**  
☐ art. 31 lett. b) manutenzione straordinaria **M2**  
☐ art. 31 lett. c) restauro/risanam. conservat. **M4**  
☒ art. 31 lett. d) ristrutturazione edilizia **M5**  
☐ art. 31 lett. e) ristrutturazione urbanistica  
☐ demolizione con ricostruzione **M7**  
☒ ammessa ampli planimetrico su tutto il lotto  
☐ non ammessa  
☐ nuova costruzione

LEGGE REGIONALE 31/79

Altezza massima ml 3.00

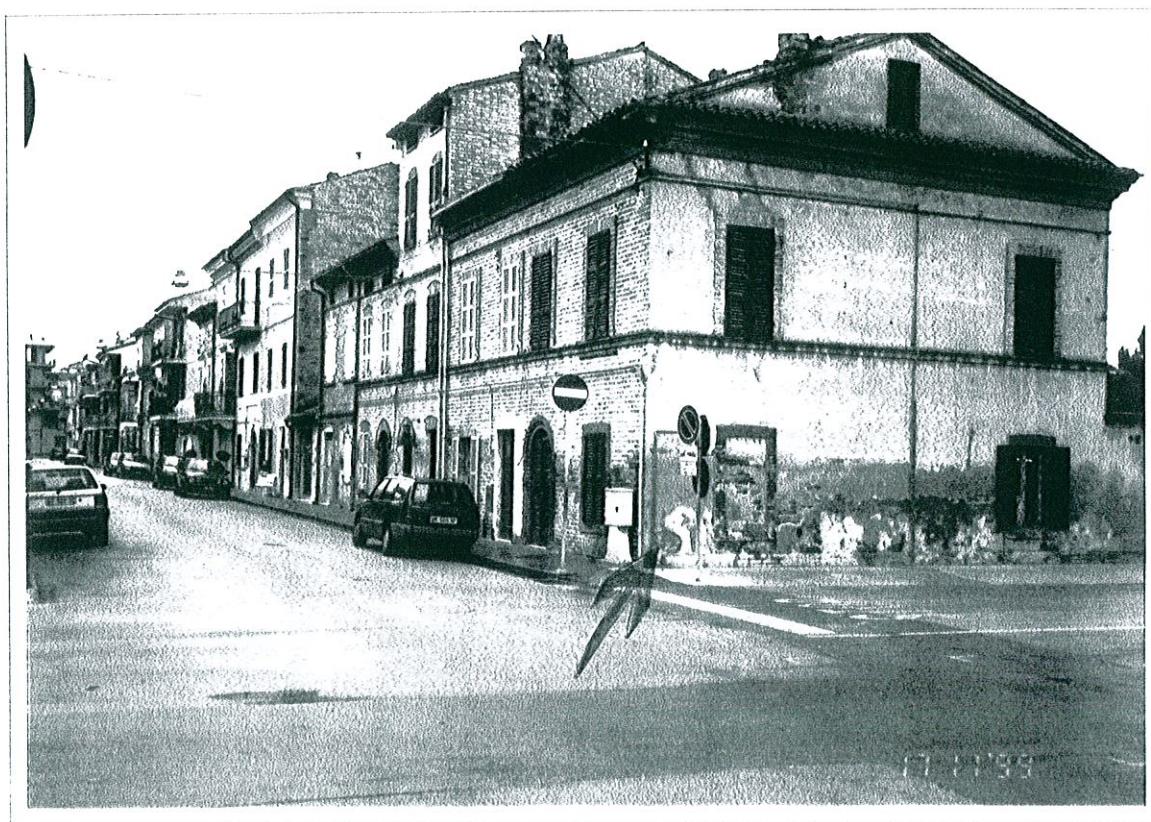
salvo verifica di applicabilità del D.M. 16.01.96

INDICAZIONI E PRESCRIZIONI PARTICOLARI:



ISOLATO	FABBRICATO
<b>10</b>	30

Fronte Ovest/Sud - Via IV Novembre, 58 - G. Leopardi



## SCHEDA D'INTERVENTO

UNITA' MINIMA D'INTERVENTO:  
isolato n. 10 - fabbricato n.30

DATI  
URBANISTICI

Zona omogenea : B  
Azzonamento : ZTS

CONSISTENZA

Piani

- ☐ interrati  
☒ fuori terra  
☒ sottotetto

n.

n. 2

- ☐ utilizzabile  
☒ non utilizzabile

Sup. coperta mq 47  
Volume mc 331.82  
H media ml 7.06  
Superfettazioni

PREVISIONI

INTERVENTI AMMESSI LEGGE 457/78

- ☐ art. 31 lett. a) manutenzione ordinaria **M1**  
☐ art. 31 lett. b) manutenzione straordinaria **M2**  
☐ art. 31 lett. c) restauro/risanamento conservat. **M4**  
☒ art. 31 lett. d) ristrutturazione edilizia **M5**  
☐ art. 31 lett. e) ristrutturazione urbanistica  
☐ demolizione con ricostruzione **M7**  
☐ ammessa  
☒ non ammessa  
☐ nuova costruzione

LEGGE REGIONALE 31/79

Altezza massima

ml come da rilievo

salvo verifica di applicabilità del D.M. 16.01.96

INDICAZIONI E PRESCRIZIONI PARTICOLARI:

Mantenimento degli elementi architettonici delle facciate, quali:  
cornici, marcapiani, mantenimento del mattone originario o in alternativa uso del mattone vecchio di recupero i intonaco tinteggiato.



ISOLATO	FABBRICATO
<b>10</b>	31

Fronte Sud/Est - Via G. Leopardi - Via Roma



## SCHEDA D'INTERVENTO

UNITA' MINIMA D'INTERVENTO:  
isolato n. 10 - fabbricato n.31

DATI  
URBANISTICI

Zona omogenea : B  
Azzonamento : ZTS

CONSISTENZA

Piani

- ☐ interrati  
☒ fuori terra  
☐ sottotetto

n.

n. 1

- ☐ utilizzabile  
☐ non utilizzabile

Sup. coperta mq 24  
Volume mc 64.8  
H media ml 2.7  
Superfettazioni

### PREVISIONI

INTERVENTI AMMESSI LEGGE 457/78

- ☐ art. 31 lett. a) manutenzione ordinaria **M1**  
☐ art. 31 lett. b) manutenzione straordinaria **M2**  
☐ art. 31 lett. c) restauro/risanamento conservat. **M4**  
☐ art. 31 lett. d) ristrutturazione edilizia **M5**  
☐ art. 31 lett. e) ristrutturazione urbanistica  
☒ demolizione con ricostruzione **M7**  
☒ ammessa Ampliamento planimetrico su tutto il lotto  
☐ non ammessa  
☐ nuova costruzione

Altezza massima ml 3.00

salvo verifica di applicabilità del D.M. 16.01.96

### INDICAZIONI E PRESCRIZIONI PARTICOLARI:

Stesse modalita' del fabbricato n. 30.