



# CITTA' DI PORTO SANT'ELPIDIO

Provincia di Ascoli Piceno

## PIANO PARTICOLAREGGIATO "BORGO MARINARO"

(Legge 5 agosto 1978, n. 457)

PROGETTO

ELABORATO **BM3P**

RILIEVO FOTOGRAFICO E SCHEDE PROGETTO isolati da 40 a 46

adottato con atto consiliare n.  in data

approvato con atto consiliare n.  in data  pubblicato sul BUR in data

Progetto

U.T.C. Settore Pianificazione Territoriale



PROGETTISTA

(arch. Giulia Catani)

COLLABORATORE

(geom. Leandro Olivieri)

ISOLATO	FABBRICATO
<b>40</b>	1

Fronte Nord/Ovest

Via R. Elena 2-4-6/ Via Don Minz



Fronte Nord/Est

Via R. Elena 2-4-6 - Via San Fra



## SCHEDA D'INTERVENTO

UNITA' MINIMA D'INTERVENTO:  
isolato n. 40 - fabbricato n.1

DATI  
URBANISTICI

Zona omogenea : B  
Azzonamento : ZTS

CONSISTENZA

Piani

- ☐ interrati  
☒ fuori terra  
☒ sottotetto

n.  
n. 3  
☒ utilizzabile  
☐ non utilizzabile

Sup. coperta mq 47  
Volume mc 549.90  
H media ml 11.70  
Superfettazioni

### PREVISIONI

INTERVENTI AMMESSI LEGGE 457/78

- ☐ art. 31 lett. a) manutenzione ordinaria **M1**  
☐ art. 31 lett. b) manutenzione straordinaria **M2**  
☒ art. 31 lett. c) restauro/risanam. conservat. **M4**  
☐ art. 31 lett. d) ristrutturazione edilizia **M5**  
☐ art. 31 lett. e) ristrutturazione urbanistica  
☐ demolizione con ricostruzione **M7**  
☐ ammessa

LEGGE REGIONALE  
31/79

- ☒ non ammessa  
☐ nuova costruzione

Altezza massima

ml come da rilievo

salvo verifica di applicabilità del D.M. 16.01.96

INDICAZIONI E PRESCRIZIONI PARTICOLARI:

ISOLATO	FABBRICATO
<b>40</b>	2/a

Fronte Ovest - Via Don Minzoni



## SCHEDA D'INTERVENTO

UNITA' MINIMA D'INTERVENTO:  
isolato n. 40 - fabbricato n.2

DATI  
URBANISTICI

Zona omogenea : B  
Azzonamento : ZTS

CONSISTENZA

Piani

☐ interrati  
☒ fuori terra  
☒ sottotetto

n.  
n. 3  
☐ utilizzabile  
☒ non utilizzabile

Sup. coperta mq 46  
Volume mc 427.80  
H media ml 9.30  
Superfettazioni

### PREVISIONI

INTERVENTI AMMESSI LEGGE 457/78

☐ art. 31 lett. a) manutenzione ordinaria **M1**  
☒ art. 31 lett. b) manutenzione straordinaria **M2**  
☐ art. 31 lett. c) restauro/risanam. conservat. **M4**  
☐ art. 31 lett. d) ristrutturazione edilizia **M5**  
☐ art. 31 lett. e) ristrutturazione urbanistica  
☐ demolizione con ricostruzione **M7**  
☐ ammessa

LEGGE REGIONALE  
31/79

☒ non ammessa  
☐ nuova costruzione

Altezza massima

ml come da rilievo

salvo verifica di applicabilità del D.M. 16.01.96

INDICAZIONI E PRESCRIZIONI PARTICOLARI:

ISOLATO	FABBRICATO
<b>40</b>	2/b

Fronte Est - Via San Francesco, 44



ISOLATO	FABBRICATO
<b>40</b>	3/a

Fronte Ovest - Via Don Minzoni



ISOLATO	FABBRICATO
40	3/b

Fronte Est - Via San Francesco



## SCHEDA D'INTERVENTO

UNITA' MINIMA D'INTERVENTO:  
isolato n. 40 - fabbricato n.3

DATI  
URBANISTICI

Zona omogenea : B  
Azzonamento : ZTS

CONSISTENZA

Piani ☐ interrati n.  
☒ fuori terra n. 3  
☒ sottotetto ☐ utilizzabile  
☒ non utilizzabile

Sup. coperta mq 73  
Volume mc 657  
H media ml 9.00  
Superfettazioni

### PREVISIONI

INTERVENTI AMMESSI LEGGE 457/78

- ☐ art. 31 lett. a) manutenzione ordinaria **M1**  
☒ art. 31 lett. b) manutenzione straordinaria **M2**  
☐ art. 31 lett. c) restauro/risanam. conservat. **M4**  
☐ art. 31 lett. d) ristrutturazione edilizia **M5**  
☐ art. 31 lett. e) ristrutturazione urbanistica  
☐ demolizione con ricostruzione **M7**  
☐ ammessa

LEGGE REGIONALE  
31/79

- ☒ non ammessa  
☐ nuova costruzione

Altezza massima ml come da rilievo

salvo verifica di applicabilità del D.M. 16.01.96

INDICAZIONI E PRESCRIZIONI PARTICOLARI:

ISOLATO	FABBRICATO
<b>40</b>	4/a

Fronte Ovest - Via Don Minzoni



ISOLATO	FABBRICATO
<b>40</b>	4/b

Fronte Est - Via San Francesco



## SCHEDA D'INTERVENTO

UNITA' MINIMA D'INTERVENTO:  
isolato n. 40 - fabbricato n.4

DATI  
URBANISTICI

Zona omogenea : B  
Azzonamento : ZTS

CONSISTENZA

Piani

- ☐ interrati  
☒ fuori terra  
☒ sottotetto

n.  
n. 3  
☒ utilizzabile  
☐ non utilizzabile

Sup. coperta mq 70  
Volume mc 630  
H media ml 9  
Superfettazioni

PREVISIONI

INTERVENTI AMMESSI LEGGE 457/78

- ☐ art. 31 lett. a) manutenzione ordinaria **M1**  
☒ art. 31 lett. b) manutenzione straordinaria **M2**  
☐ art. 31 lett. c) restauro/risanam. conservat. **M4**  
☐ art. 31 lett. d) ristrutturazione edilizia **M5**  
☐ art. 31 lett. e) ristrutturazione urbanistica  
☐ demolizione con ricostruzione **M7**  
☐ ammessa

LEGGE REGIONALE  
31/79

- ☒ non ammessa  
☐ nuova costruzione

Altezza massima

ml come da rilievo

salvo verifica di applicabilità del D.M. 16.01.96

INDICAZIONI E PRESCRIZIONI PARTICOLARI:

ISOLATO	FABBRICATO
40	5/a

Fronte Ovest - Via Don Minzoni



ISOLATO	FABBRICATO
<b>40</b>	5/b

Fronte Est - Via San Francesco



## SCHEDA D'INTERVENTO

UNITA' MINIMA D'INTERVENTO:  
isolato n. 40 - fabbricato n.5

DATI  
URBANISTICI

Zona omogenea : B  
Azzonamento : ZTS

CONSISTENZA

Piani

- ☐ interrati  
☒ fuori terra  
☒ sottotetto

n.

n. 3

- ☐ utilizzabile  
☒ non utilizzabile

Sup. coperta mq 57  
Volume mc 535.80  
H media ml 9.40  
Superfettazioni

### PREVISIONI

INTERVENTI AMMESSI LEGGE 457/78

- ☐ art. 31 lett. a) manutenzione ordinaria **M1**  
☒ art. 31 lett. b) manutenzione straordinaria **M2**  
☐ art. 31 lett. c) restauro/risanam. conservat. **M4**  
☐ art. 31 lett. d) ristrutturazione edilizia **M5**  
☐ art. 31 lett. e) ristrutturazione urbanistica  
☐ demolizione con ricostruzione **M7**  
☐ ammessa

LEGGE REGIONALE  
31/79

- ☒ non ammessa  
☐ nuova costruzione

Altezza massima

ml come da rilievo

salvo verifica di applicabilità del D.M. 16.01.96

INDICAZIONI E PRESCRIZIONI PARTICOLARI:

ISOLATO	FABBRICATO
<b>40</b>	6

Fronte Sud/Ovest

Via Maddalena, 15/D. Minzoni, 6<sup>o</sup>



Fronte Sud/Est

Via Maddalena 15/ San Francesco, 54



## SCHEDA D'INTERVENTO

UNITA' MINIMA D'INTERVENTO:  
isolato n. 40 - fabbricato n.6

DATI  
URBANISTICI

Zona omogenea : B  
Azzonamento : ZTS

CONSISTENZA

Piani

- ☐ interrati  
☒ fuori terra  
☐ sottotetto

n.  
n. 3+ attico  
☐ utilizzabile  
☐ non utilizzabile

Sup. coperta mq 84  
Volume mc 1067  
H media ml 12.70  
Superfettazioni

### PREVISIONI

INTERVENTI AMMESSI LEGGE 457/78

- ☐ art. 31 lett. a) manutenzione ordinaria **M1**  
☐ art. 31 lett. b) manutenzione straordinaria **M2**  
☒ art. 31 lett. c) restauro/risanam. conservat. **M4**  
☐ art. 31 lett. d) ristrutturazione edilizia **M5**  
☐ art. 31 lett. e) ristrutturazione urbanistica  
☐ demolizione con ricostruzione **M7**  
☐ ammessa

LEGGE REGIONALE  
31/79

- ☒ non ammessa  
☐ nuova costruzione

Altezza massima

ml come da rilievo

salvo verifica di applicabilità del D.M. 16.01.96

INDICAZIONI E PRESCRIZIONI PARTICOLARI:

ISOLATO	FABBRICATO
41	1

Fronte Nord/Ovest - Via Regina Elena, 10/ via San Francesco



## SCHEDA D'INTERVENTO

UNITA' MINIMA D'INTERVENTO:  
isolato n. 41 - fabbricato n.1

DATI  
URBANISTICI

Zona omogenea : B  
Azzonamento : ZTS

CONSISTENZA

Piani

- ☐ interrati  
☒ fuori terra  
☒ sottotetto

n.  
n. 3  
☒ utilizzabile  
☐ non utilizzabile

Sup. coperta mq 52  
Volume mc 541  
H media ml 10.40  
Superfettazioni

### PREVISIONI

INTERVENTI AMMESSI LEGGE 457/78

- ☐ art. 31 lett. a) manutenzione ordinaria **M1**  
☒ art. 31 lett. b) manutenzione straordinaria **M2**  
☐ art. 31 lett. c) restauro/risanam. conservat. **M4**  
☐ art. 31 lett. d) ristrutturazione edilizia **M5**  
☐ art. 31 lett. e) ristrutturazione urbanistica  
☐ demolizione con ricostruzione **M7**  
☐ ammessa

LEGGE REGIONALE  
31/79

- ☒ non ammessa  
☐ nuova costruzione

Altezza massima

ml come da rilievo

salvo verifica di applicabilità del D.M. 16.01.96

INDICAZIONI E PRESCRIZIONI PARTICOLARI:

ISOLATO	FABBRICATO
41	2

Fronte Ovest - Via San Francesco



## SCHEMA D'INTERVENTO

UNITA' MINIMA D'INTERVENTO:  
isolato n. 41 - fabbricato n.2

DATI  
URBANISTICI

Zona omogenea : B  
Azzonamento : ZTS

CONSISTENZA

Piani

- ☐ interrati  
☒ fuori terra  
☒ sottotetto

n.  
n. 2  
☒ utilizzabile  
☐ non utilizzabile

Sup. coperta mq 57  
Volume mc 479  
H media ml 8.40  
Superfettezioni

### PREVISIONI

INTERVENTI AMMESSI LEGGE 457/78

- ☐ art. 31 lett. a) manutenzione ordinaria **M1**  
☐ art. 31 lett. b) manutenzione straordinaria **M2**  
☐ art. 31 lett. c) restauro/risanam. conservat. **M4**  
☒ art. 31 lett. d) ristrutturazione edilizia **M5**  
☐ art. 31 lett. e) ristrutturazione urbanistica  
☐ demolizione con ricostruzione **M7**  
☐ ammessa

LEGGE REGIONALE  
31/79

- ☒ non ammessa  
☐ nuova costruzione

Altezza massima

ml come da rilievo

salvo verifica di applicabilit  del D.M. 16.01.96

INDICAZIONI E PRESCRIZIONI PARTICOLARI:

ISOLATO	FABBRICATO
<b>41</b>	3

Fronte Sud/Ovest - Via San Francesco/P.zza della Repubblica



## SCHEDA D'INTERVENTO

UNITA' MINIMA D'INTERVENTO:  
isolato n. 41 - fabbricato n.3

DATI  
URBANISTICI

Zona omogenea : B  
Azzonamento : ZTS

CONSISTENZA

Piani

- ☐ interrati  
☒ fuori terra  
☒ sottotetto

n.  
n. 3  
☒ utilizzabile  
☐ non utilizzabile

Sup. coperta mq 104  
Volume mc 936  
H media ml 9.00  
Superfettazioni

### PREVISIONI

INTERVENTI AMMESSI LEGGE 457/78

- ☐ art. 31 lett. a) manutenzione ordinaria **M1**  
☒ art. 31 lett. b) manutenzione straordinaria **M2**  
☐ art. 31 lett. c) restauro/risanam. conservat. **M4**  
☐ art. 31 lett. d) ristrutturazione edilizia **M5**  
☐ art. 31 lett. e) ristrutturazione urbanistica  
☐ demolizione con ricostruzione **M7**

LEGGE REGIONALE  
31/79

- ☐ ammessa  
☒ non ammessa  
☐ nuova costruzione

Altezza massima

ml come da rilievo

salvo verifica di applicabilità del D.M. 16.01.96

INDICAZIONI E PRESCRIZIONI PARTICOLARI:

ISOLATO	FABBRICATO
41	4

Fronte Sud/est - Via Indipendenza/P.zza della Repubblica



## SCHEDA D'INTERVENTO

UNITA' MINIMA D'INTERVENTO:  
isolato n. 41 - fabbricato n.4

DATI  
URBANISTICI

Zona omogenea : B  
Azzonamento : ZTS

CONSISTENZA

Piani

- ☐ interrati  
☒ fuori terra  
☒ sottotetto

n.  
n. 2  
☐ utilizzabile  
☒ non utilizzabile

Sup. coperta mq 53  
Volume mc 286.20  
H media ml 5.40  
Superfettazioni

### PREVISIONI

INTERVENTI AMMESSI LEGGE 457/78

- ☐ art. 31 lett. a) manutenzione ordinaria **M1**  
☐ art. 31 lett. b) manutenzione straordinaria **M2**  
☐ art. 31 lett. c) restauro/risanam. conservat. **M4**  
☒ art. 31 lett. d) ristrutturazione edilizia **M5**  
☐ art. 31 lett. e) ristrutturazione urbanistica  
☐ demolizione con ricostruzione **M7**

LEGGE REGIONALE  
31/79

☐ ammessa

- ☒ non ammessa  
☐ nuova costruzione

Altezza massima

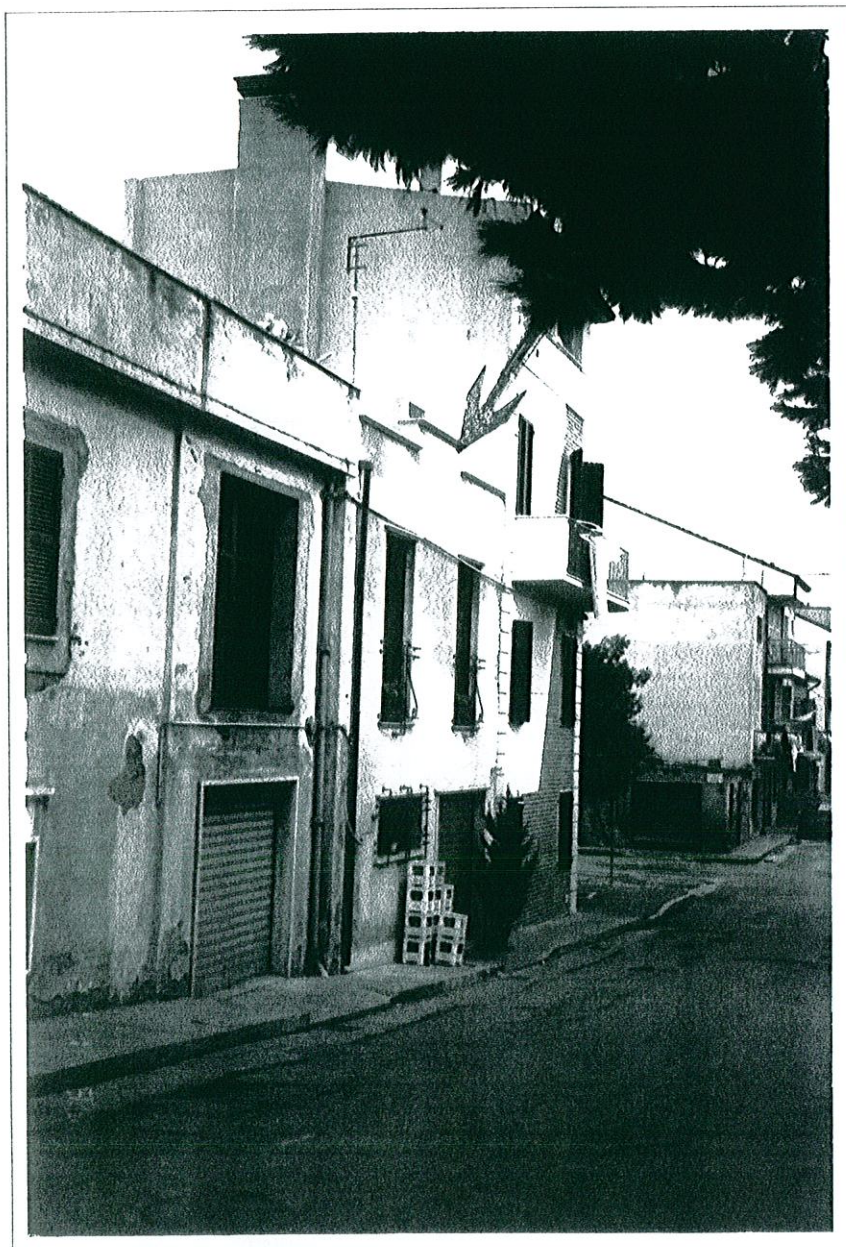
ml come da rilievo

salvo verifica di applicabilità del D.M. 16.01.96

INDICAZIONI E PRESCRIZIONI PARTICOLARI:

ISOLATO	FABBRICATO
<b>41</b>	5

Fronte Est - Via Indipendenza



## SCHEDA D'INTERVENTO

UNITA' MINIMA D'INTERVENTO:  
isolato n. 41 - fabbricato n.5

DATI  
URBANISTICI

Zona omogenea : B  
Azzonamento : ZTS

CONSISTENZA

Piani

- ☐ interrati  
☒ fuori terra  
☒ sottotetto

n.  
n. 2  
☐ utilizzabile  
☒ non utilizzabile

Sup. coperta mq 38  
Volume mc 247  
H media ml 6.50  
Superfettazioni

PREVISIONI

INTERVENTI AMMESSI LEGGE 457/78

- ☐ art. 31 lett. a) manutenzione ordinaria **M1**  
☐ art. 31 lett. b) manutenzione straordinaria **M2**  
☐ art. 31 lett. c) restauro/risanam. conservat. **M4**  
☒ art. 31 lett. d) ristrutturazione edilizia **M5**  
☐ art. 31 lett. e) ristrutturazione urbanistica  
☐ demolizione con ricostruzione **M7**  
☐ ammessa

LEGGE REGIONALE  
31/79

- ☒ non ammessa  
☐ nuova costruzione

Altezza massima

ml come da rilievo

salvo verifica di applicabilità del D.M. 16.01.96

INDICAZIONI E PRESCRIZIONI PARTICOLARI:

ISOLATO	FABBRICATO
41	6

Fronte Nord/est - Via R. Elena 14- 16 / via Indipendenza



## SCHEDA D'INTERVENTO

UNITA' MINIMA D'INTERVENTO:  
isolato n. 41 - fabbricato n.6

DATI  
URBANISTICI

Zona omogenea : B  
Azzonamento : ZTS

CONSISTENZA

Piani

- ☐ interrati  
☒ fuori terra  
☐ sottotetto

n.

n. 4

- ☐ utilizzabile  
☐ non utilizzabile

Sup. coperta mq 41  
Volume mc 480  
H media ml 11.70  
Superfetazioni

PREVISIONI

INTERVENTI AMMESSI LEGGE 457/78

- ☐ art. 31 lett. a) manutenzione ordinaria **M1**  
☐ art. 31 lett. b) manutenzione straordinaria **M2**  
☒ art. 31 lett. c) restauro/risanam. conservat. **M4**  
☐ art. 31 lett. d) ristrutturazione edilizia **M5**  
☐ art. 31 lett. e) ristrutturazione urbanistica  
☐ demolizione con ricostruzione **M7**  
☐ ammessa

LEGGE REGIONALE  
31/79

- ☒ non ammessa  
☐ nuova costruzione

Altezza massima

ml come da rilievo

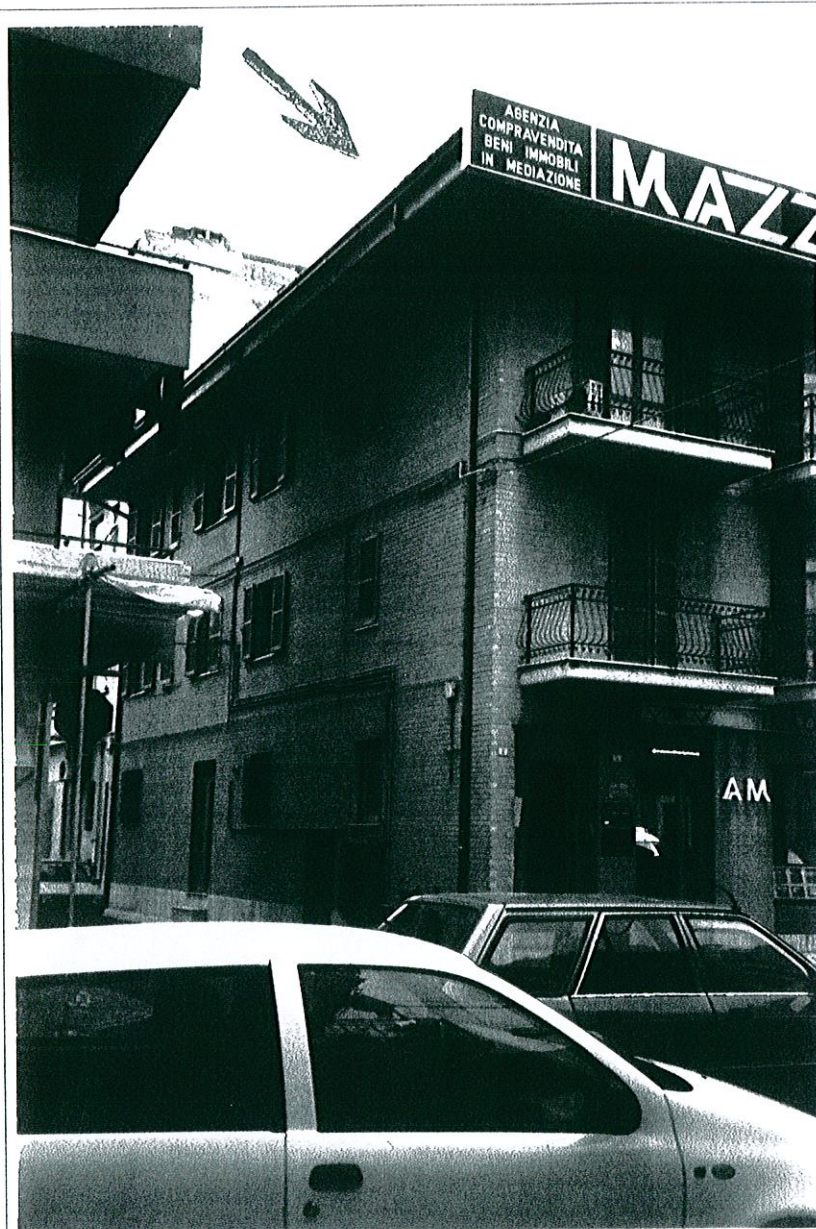
salvo verifica di applicabilità del D.M. 16.01.96

INDICAZIONI E PRESCRIZIONI PARTICOLARI:

ISOLATO	FABBRICATO
42	1

Fronte Nord/Est

Via Maddalena, 2/via Diaz



Fronte Nord/Ovest

Via Maddalena, 2/Umberto I



## SCHEDA D'INTERVENTO

UNITA' MINIMA D'INTERVENTO:  
isolato n. 42 - fabbricato n.1

DATI  
URBANISTICI

Zona omogenea : B  
Azzonamento : ZTS

CONSISTENZA

Piani

- ☐ interrati  
☒ fuori terra  
☒ sottotetto

n.  
n. 3  
☐ utilizzabile  
☒ non utilizzabile

Sup. coperta mq 152  
Volume mc 1520  
H media ml 10.00  
Superfettazioni

### PREVISIONI

INTERVENTI AMMESSI LEGGE 457/78

- ☐ art. 31 lett. a) manutenzione ordinaria **M1**  
☒ art. 31 lett. b) manutenzione straordinaria **M2**  
☐ art. 31 lett. c) restauro/risanam. conservat. **M4**  
☐ art. 31 lett. d) ristrutturazione edilizia **M5**  
☐ art. 31 lett. e) ristrutturazione urbanistica  
☐ demolizione con ricostruzione **M7**  
☐ ammessa

LEGGE REGIONALE  
31/79

- ☒ non ammessa  
☐ nuova costruzione

Altezza massima

ml come da rilievo

salvo verifica di applicabilità del D.M. 16.01.96

INDICAZIONI E PRESCRIZIONI PARTICOLARI:

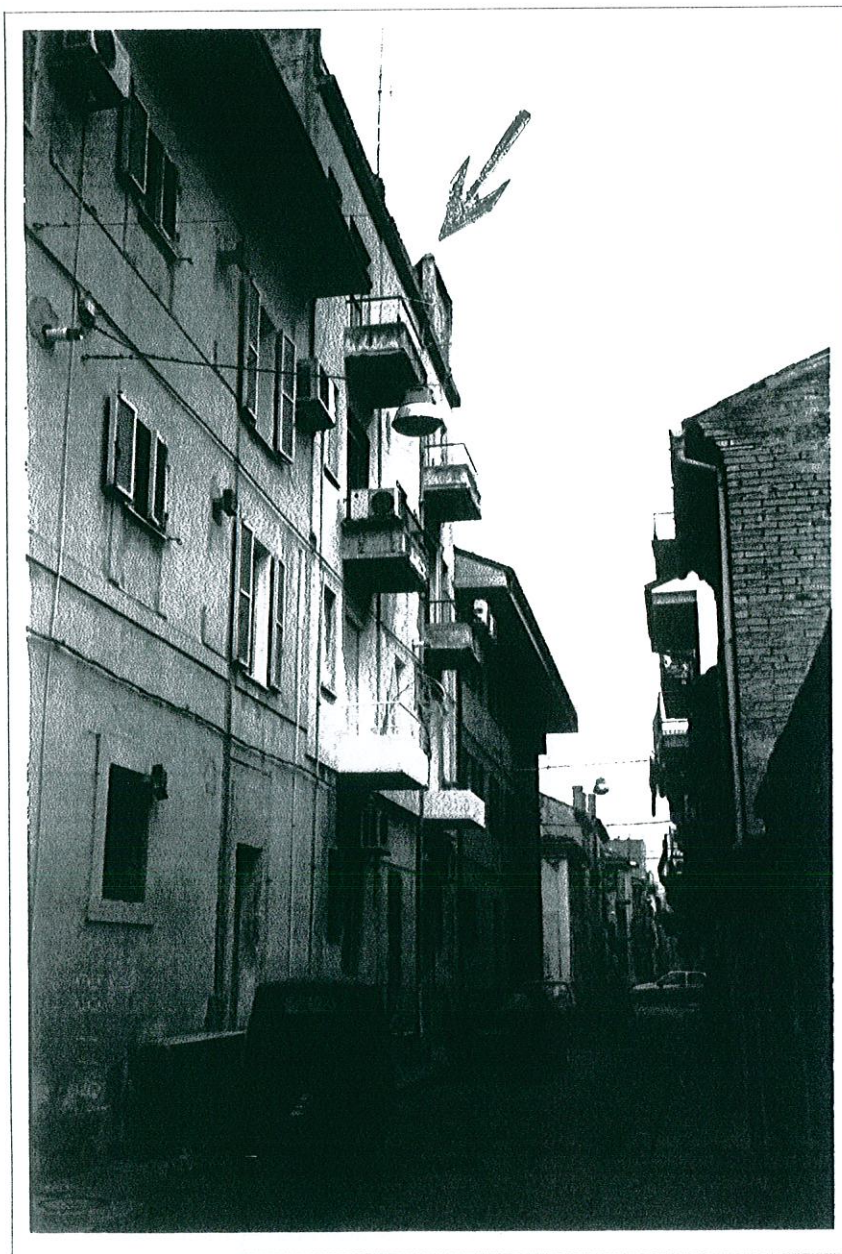
ISOLATO	FABBRICATO
42	2/a

Fronte Ovest - Via Umberto I, 416-418-420



ISOLATO	FABBRICATO
<b>42</b>	2/b

Fronte Est - Via A. Diaz



## SCHEDA D'INTERVENTO

UNITA' MINIMA D'INTERVENTO:  
isolato n. 42 - fabbricato n.2

DATI  
URBANISTICI

Zona omogenea : B  
Azzonamento : ZTS

CONSISTENZA

Piani

- ☐ interrati  
☒ fuori terra  
☐ sottotetto

n.

n. 4+attico

☐ utilizzabile

☐ non utilizzabile

Sup. coperta

mq 96

Volume

mc 1536

H media

ml 16

Superfettazioni

PREVISIONI

INTERVENTI AMMESSI LEGGE 457/78

☐ art. 31 lett. a)

manutenzione ordinaria **M1**

☒ art. 31 lett. b)

manutenzione straordinaria **M2**

☐ art. 31 lett. c)

restauro/risanam. conservat. **M4**

☐ art. 31 lett. d)

ristrutturazione edilizia **M5**

☐ art. 31 lett. e)

ristrutturazione urbanistica

☐

demolizione con ricostruzione **M7**

LEGGE REGIONALE  
31/79

☐ ammessa

☒ non ammessa

☐ nuova costruzione

Altezza massima

ml come da rilievo

salvo verifica di applicabilità del D.M. 16.01.96

INDICAZIONI E PRESCRIZIONI PARTICOLARI:

ISOLATO	FABBRICATO
<b>42</b>	3/a

Fronte Ovest - Via Umberto I, 410-412-414



ISOLATO	FABBRICATO
<b>42</b>	3/b

Fronte Est - Via A. Diaz



## SCHEDA D'INTERVENTO

UNITA' MINIMA D'INTERVENTO:  
isolato n. 42 - fabbricato n.3

DATI  
URBANISTICI

Zona omogenea : B  
Azzonamento : ZTS

CONSISTENZA

Piani

- ☐ interrati  
☒ fuori terra  
☒ sottotetto

n.  
n. 3  
☐ utilizzabile  
☒ non utilizzabile

Sup. coperta mq 90  
Volume mc 927  
H media ml 10.30  
Superfettazioni

### PREVISIONI

INTERVENTI AMMESSI LEGGE 457/78

- ☐ art. 31 lett. a) manutenzione ordinaria **M1**  
☐ art. 31 lett. b) manutenzione straordinaria **M2**  
☐ art. 31 lett. c) restauro/risanam. conservat. **M4**  
☒ art. 31 lett. d) ristrutturazione edilizia **M5**  
☐ art. 31 lett. e) ristrutturazione urbanistica  
☐ demolizione con ricostruzione **M7**  
☐ ammessa

LEGGE REGIONALE  
31/79

- ☒ non ammessa  
☐ nuova costruzione

Altezza massima

ml come da rilievo

salvo verifica di applicabilità del D.M. 16.01.96

INDICAZIONI E PRESCRIZIONI PARTICOLARI:

ISOLATO	FABBRICATO
42	4

Fronte Est  
Via Diaz



Fronte Ovest  
Via Umberto I, 404-406-408



UNITA' MINIMA D'INTERVENTO:  
isolato n. 42 - fabbricato n.4

Zona omogenea : B  
Azzonamento : ZTS

n. 3

☐ utilizzabile

☒ non utilizzabile

Sup. coperta	mq 68
Volume	mc 653
H media	ml 9.60
Superfetazioni	

<input type="checkbox"/>	art. 31 lett. a)	manutenzione ordinaria <b>M1</b>
<input type="checkbox"/>	art. 31 lett. b)	manutenzione straordinaria <b>M2</b>
<input type="checkbox"/>	art. 31 lett. c)	restauro/risanam. conservat. <b>M4</b>
<input checked="" type="checkbox"/>	art. 31 lett. d)	ristrutturazione edilizia <b>M5</b>
<input type="checkbox"/>	art. 31 lett. e)	ristrutturazione urbanistica
<input type="checkbox"/>		demolizione con ricostruzione <b>M7</b>
<input type="checkbox"/>	ammessa	

☒ non ammessa  
☐ nuova costruzione

mi Come do ELLEVO

salvo verifica di applicabilità del D.M. 16.01.96

INDICAZIONI E PRESCRIZIONI PARTICOLARI:

mantenimento delle caratteristiche architettoniche dell'edificio quali: l'utilizzo del mattone a vista, i marcapiani, le cornici. Dovrà essere mantenuto lo schema simmetrico di composizione delle facciate

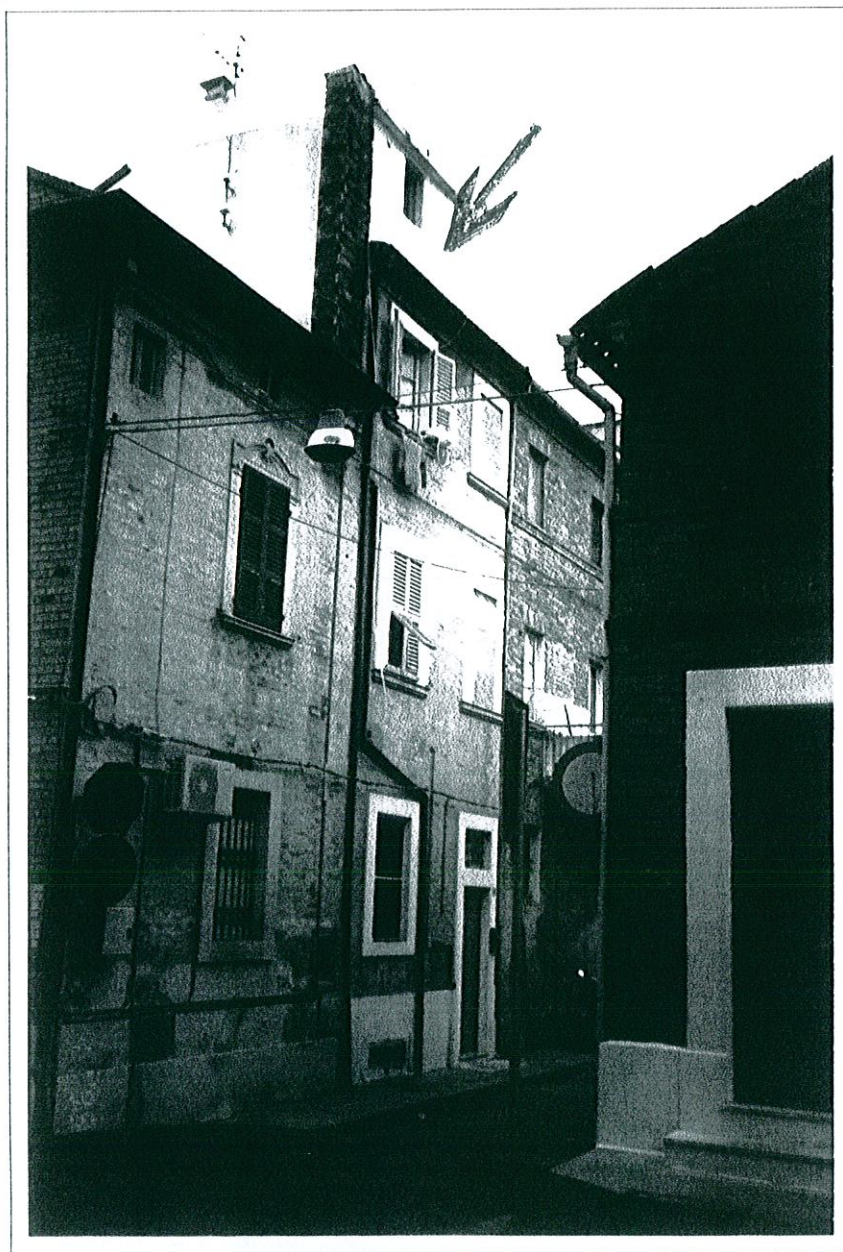
ISOLATO	FABBRICATO
<b>42</b>	5/a

Fronte Ovest - Via Umberto I



ISOLATO	FABBRICATO
42	5/b

Fronte Est - Via Diaz, 46



## SCHEDA D'INTERVENTO

UNITA' MINIMA D'INTERVENTO:  
isolato n. 42 - fabbricato n.5

DATI  
URBANISTICI

Zona omogenea : B  
Azzonamento : ZTS

CONSISTENZA

Piani

- ☐ interrati  
☒ fuori terra  
☒ sottotetto

n.  
n. 3  
☒ utilizzabile  
☐ non utilizzabile

Sup. coperta mq 38  
Volume mc 366.70  
H media ml 9.65  
Superfetazioni abbaino

### PREVISIONI

INTERVENTI AMMESSI LEGGE 457/78

- ☐ art. 31 lett. a) manutenzione ordinaria **M1**  
☐ art. 31 lett. b) manutenzione straordinaria **M2**  
☐ art. 31 lett. c) restauro/risanam. conservat. **M4**  
☒ art. 31 lett. d) ristrutturazione edilizia **M5**  
☐ art. 31 lett. e) ristrutturazione urbanistica  
☐ demolizione con ricostruzione **M7**  
☐ ammessa

LEGGE REGIONALE  
31/79

- ☒ non ammessa  
☐ nuova costruzione

Altezza massima

ml come da rilievo

salvo verifica di applicabilità del D.M. 16.01.96

### INDICAZIONI E PRESCRIZIONI PARTICOLARI:

eliminazione delle superfetazioni e mantenimento delle caratteristiche orognarie dell'edificio quali: l'uso del mattone vecchio di recupero, le cornici, le mensole dei balconi, le inferriate.

ISOLATO	FABBRICATO
<b>42</b>	6

Fronte Sud/Est  
Via Volta 1/Diaz



Fronte Sud/Ovest  
Via Volta/Umberto I



## SCHEDA D'INTERVENTO

UNITA' MINIMA D'INTERVENTO:  
isolato n. 42 - fabbricato n.6

DATI  
URBANISTICI

Zona omogenea : B  
Azzonamento : ZTS

CONSISTENZA

Piani

- ☐ interrati  
☒ fuori terra  
☒ sottotetto

n.  
n. 2  
☒ utilizzabile  
☐ non utilizzabile

Sup. coperta mq 38  
Volume mc 289  
H media ml 7.60  
Superfettazioni

### PREVISIONI

INTERVENTI AMMESSI LEGGE 457/78

- ☐ art. 31 lett. a) manutenzione ordinaria **M1**  
☐ art. 31 lett. b) manutenzione straordinaria **M2**  
☒ art. 31 lett. c) restauro/risanam. conservat. **M4**  
☐ art. 31 lett. d) ristrutturazione edilizia **M5**  
☐ art. 31 lett. e) ristrutturazione urbanistica  
☐ demolizione con ricostruzione **M7**  
☐ ammessa

LEGGE REGIONALE  
31/79

- ☒ non ammessa  
☐ nuova costruzione

Altezza massima

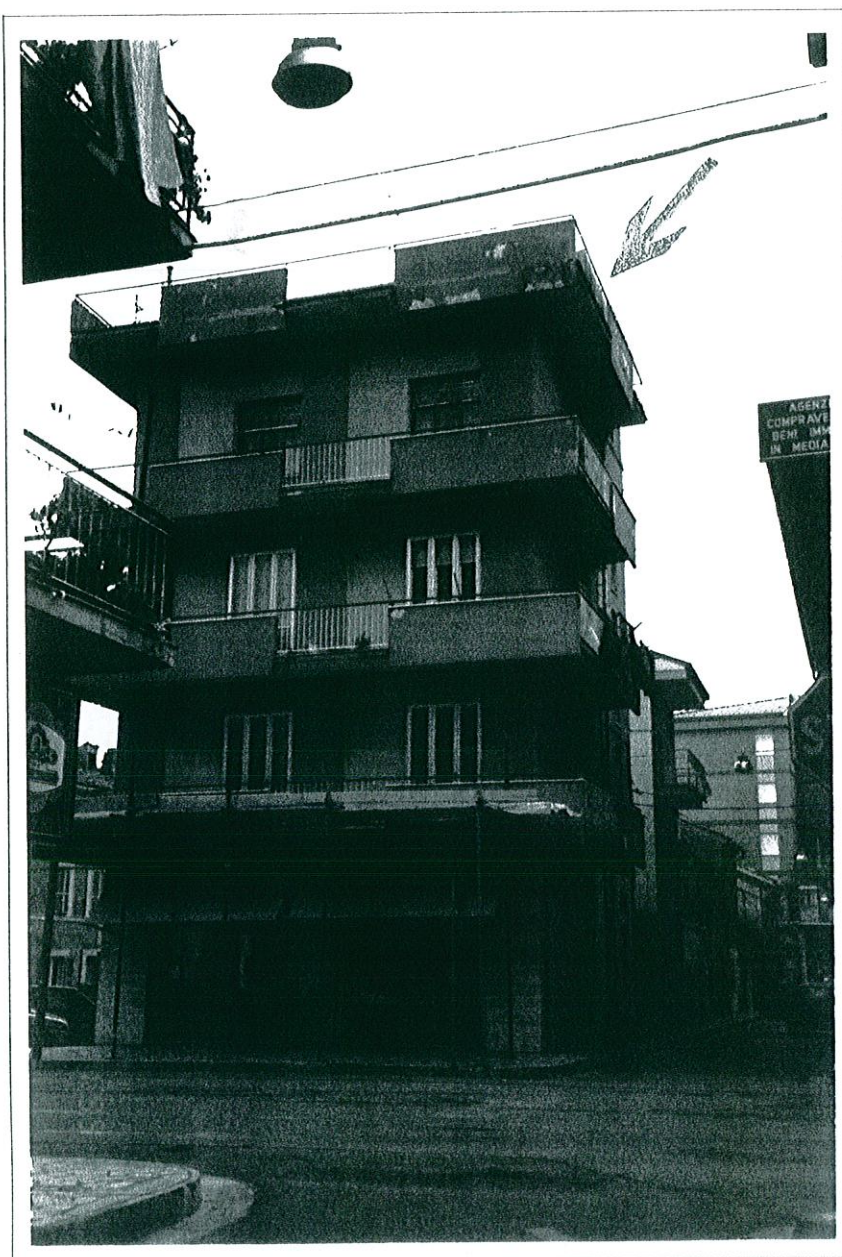
ml come da rilievo

salvo verifica di applicabilità del D.M. 16.01.96

INDICAZIONI E PRESCRIZIONI PARTICOLARI:

ISOLATO	FABBRICATO
<b>43</b>	1/a

Fronte Nord/Ovest - Via Maddalena, 4-6/via Diaz, 57



ISOLATO	FABBRICATO
43	1/b

Fronte Nord/Est - Via Maddalena, 4-6/ via C. Battisti



## SCHEDA D'INTERVENTO

UNITA' MINIMA D'INTERVENTO:  
isolato n. 43 - fabbricato n.1

DATI  
URBANISTICI

Zona omogenea : B  
Azzonamento : ZTS

CONSISTENZA

Piani

- ☐ interrati  
☒ fuori terra  
☐ sottotetto

n.  
n. 4+attico  
☐ utilizzabile  
☐ non utilizzabile

Sup. coperta mq 88  
Volume mc 1355  
H media ml 15.40  
Superfettazioni

### PREVISIONI

INTERVENTI AMMESSI LEGGE 457/78

- ☐ art. 31 lett. a) manutenzione ordinaria **M1**  
☐ art. 31 lett. b) manutenzione straordinaria **M2**  
☒ art. 31 lett. c) restauro/risanam. conservat. **M4**  
☐ art. 31 lett. d) ristrutturazione edilizia **M5**  
☐ art. 31 lett. e) ristrutturazione urbanistica  
☐ demolizione con ricostruzione **M7**  
☐ ammessa

LEGGE REGIONALE  
31/79

- ☒ non ammessa  
☐ nuova costruzione

Altezza massima

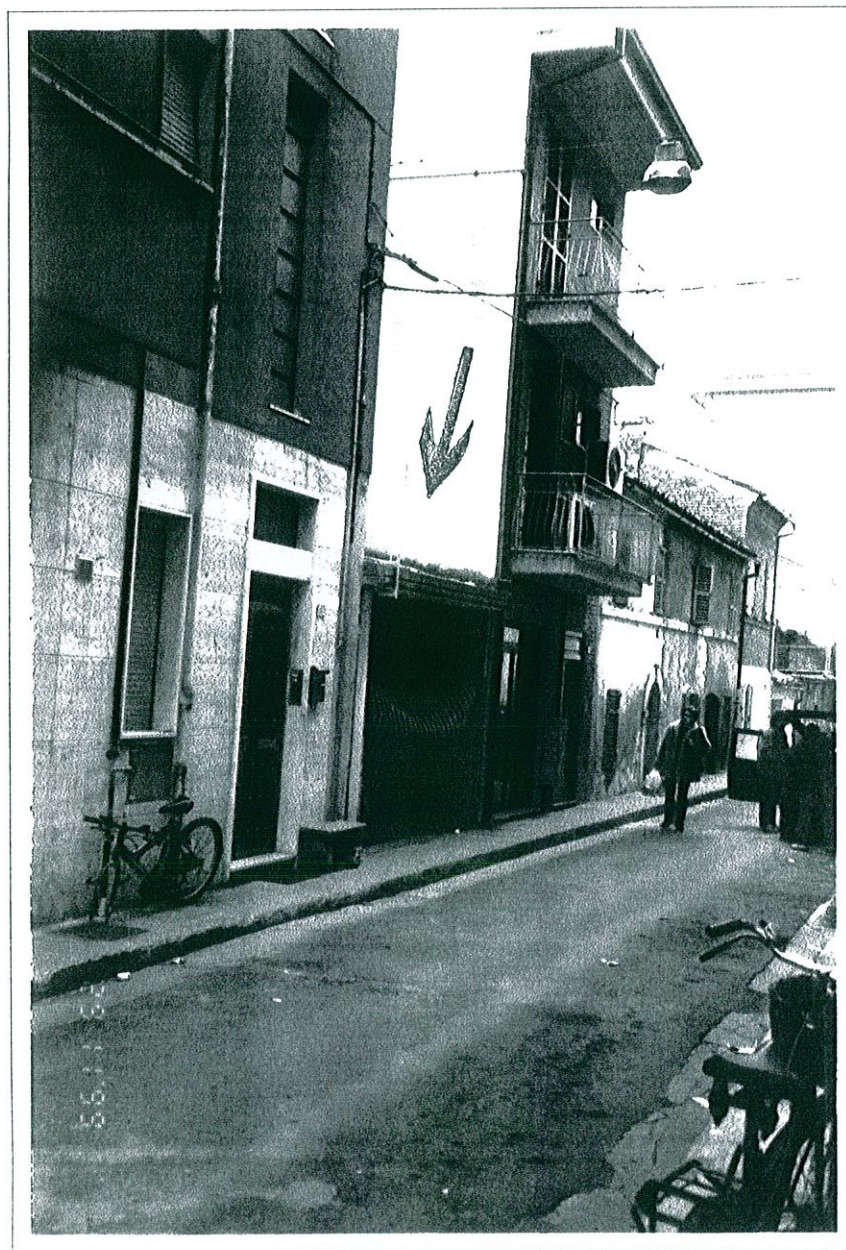
ml come da rilievo

salvo verifica di applicabilità del D.M. 16.01.96

INDICAZIONI E PRESCRIZIONI PARTICOLARI:

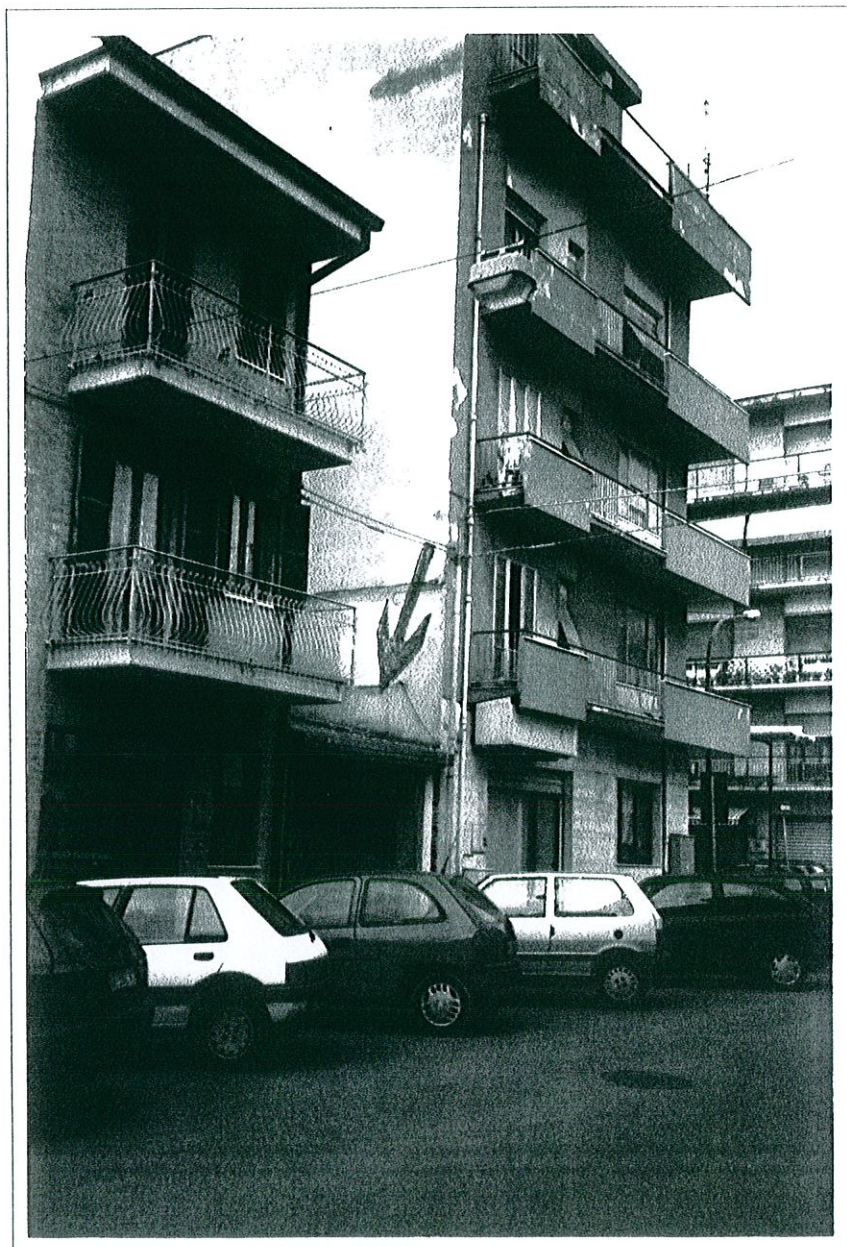
ISOLATO	FABBRICATO
<b>43</b>	2/a

Fronte Ovest - Via A. Diaz



ISOLATO	FABBRICATO
43	2/b

Fronte Est - Via C. Battisti



## SCHEMA D'INTERVENTO

UNITA' MINIMA D'INTERVENTO:  
isolato n. 43 - fabbricato n.2

DATI  
URBANISTICI

Zona omogenea : B  
Azzonamento : ZTS

CONSISTENZA

Piani

- ☐ interrati  
☒ fuori terra  
☐ sottotetto

n.  
n. 1  
☐ utilizzabile  
☐ non utilizzabile

Sup. coperta mq 33  
Volume mc 85.80  
H media ml 2.60  
Superfettazioni

### PREVISIONI

INTERVENTI AMMESSI LEGGE 457/78

- ☐ art. 31 lett. a) manutenzione ordinaria **M1**  
☐ art. 31 lett. b) manutenzione straordinaria **M2**  
☐ art. 31 lett. c) restauro/risanam. conservat. **M4**  
☐ art. 31 lett. d) ristrutturazione edilizia **M5**  
☐ art. 31 lett. e) ristrutturazione urbanistica  
☒ demolizione con ricostruzione **M7**  
☒ ammessa

LEGGE REGIONALE  
31/79

- ☐ non ammessa  
☐ nuova costruzione

Altezza massima

ml 6.45

salvo verifica di applicabilità del D.M. 16.01.96

INDICAZIONI E PRESCRIZIONI PARTICOLARI:

ISOLATO	FABBRICATO
43	3/a

Fronte Ovest - Via Diaz, 61



ISOLATO	FABBRICATO
<b>43</b>	3/b

Fronte Est - Via C. Battisti



## SCHEMA D'INTERVENTO

UNITA' MINIMA D'INTERVENTO:  
isolato n. 43 - fabbricato n.3

DATI  
URBANISTICI

Zona omogenea : B  
Azzonamento : ZTS

CONSISTENZA

Piani

- ☐ interrati  
☒ fuori terra  
☒ sottotetto

n.  
n. 3  
☐ utilizzabile  
☒ non utilizzabile

Sup. coperta mq 43  
Volume mc 400  
H media ml 9.30  
Superfetazioni

### PREVISIONI

INTERVENTI AMMESSI LEGGE 457/78

- ☐ art. 31 lett. a) manutenzione ordinaria **M1**  
☒ art. 31 lett. b) manutenzione straordinaria **M2**  
☐ art. 31 lett. c) restauro/risanam. conservat. **M4**  
☐ art. 31 lett. d) ristrutturazione edilizia **M5**  
☐ art. 31 lett. e) ristrutturazione urbanistica  
☐ demolizione con ricostruzione **M7**  
☐ ammessa

LEGGE REGIONALE  
31/79

- ☒ non ammessa  
☐ nuova costruzione

Altezza massima

ml come da rilievo

salvo verifica di applicabilità del D.M. 16.01.96

INDICAZIONI E PRESCRIZIONI PARTICOLARI:

ISOLATO	FABBRICATO
<b>43</b>	4/a

Fronte Ovest - Via Diaz



ISOLATO	FABBRICATO
43	4/b

Fronte Est - Via C. Battisti, 88 -90



## SCHEMA D'INTERVENTO

UNITA' MINIMA D'INTERVENTO:  
isolato n. 43 - fabbricato n.4

DATI  
URBANISTICI

Zona omogenea : B  
Azzonamento : ZTS

CONSISTENZA

Piani

- ☐ interrati  
☒ fuori terra  
☐ sottotetto

n.

n. 2

- ☐ utilizzabile  
☐ non utilizzabile

Sup. coperta mq 65  
Volume mc 319  
H media ml 4.90  
Superfettezioni

### PREVISIONI

INTERVENTI AMMESSI LEGGE 457/78

- ☐ art. 31 lett. a) manutenzione ordinaria **M1**  
☐ art. 31 lett. b) manutenzione straordinaria **M2**  
☐ art. 31 lett. c) restauro/risanam. conservat. **M4**  
☐ art. 31 lett. d) ristrutturazione edilizia **M5**  
☐ art. 31 lett. e) ristrutturazione urbanistica  
☒ demolizione con ricostruzione **M7**  
☒ ammessa

LEGGE REGIONALE  
31/79

- ☐ non ammessa  
☐ nuova costruzione

Altezza massima

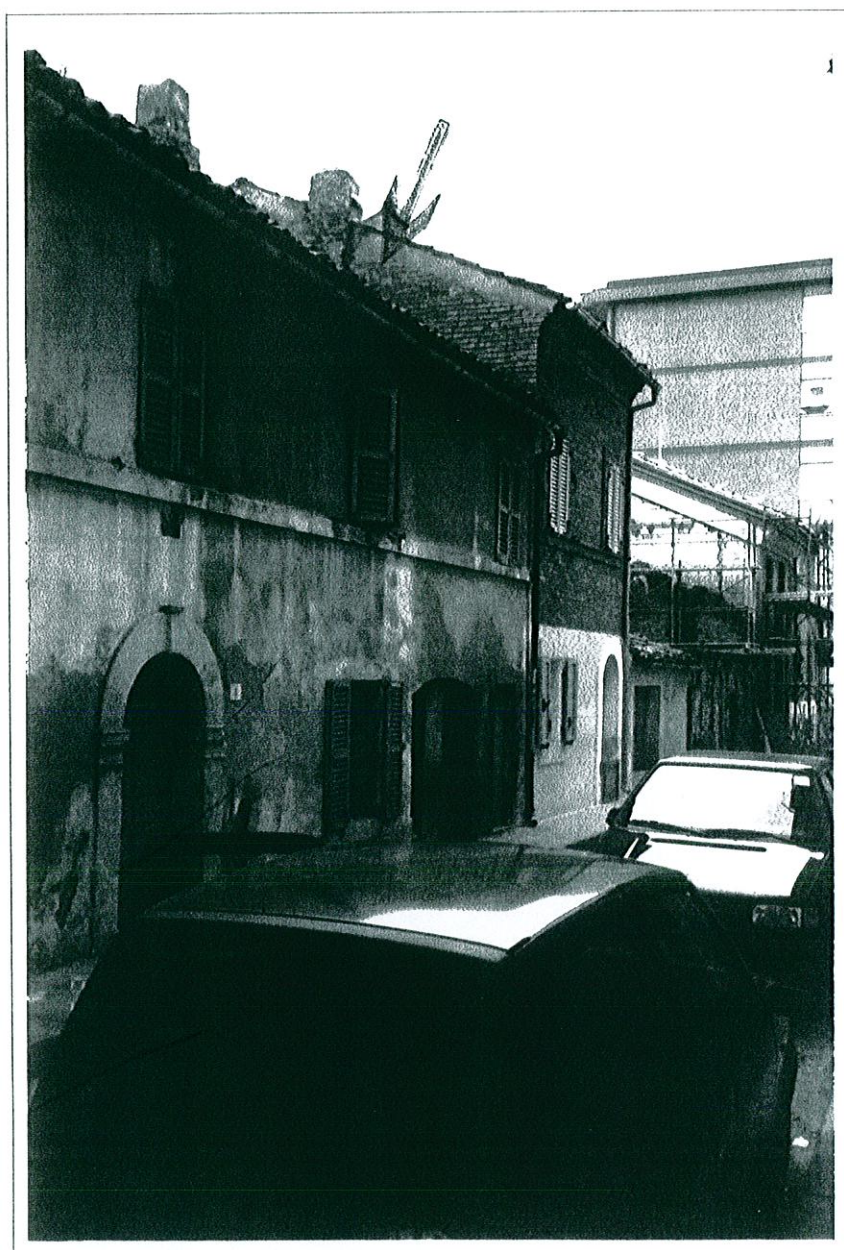
MI allineamento gronda  
fabbricato n. 6

salvo verifica di applicabilit  del D.M. 16.01.96

INDICAZIONI E PRESCRIZIONI PARTICOLARI:

ISOLATO	FABBRICATO
<b>43</b>	5/a

Fronte Ovest - Via Diaz



ISOLATO	FABBRICATO
43	5/b

Fronte Est - Via C. Battisti, 92



## SCHEMA D'INTERVENTO

UNITA' MINIMA D'INTERVENTO:  
isolato n. 43 - fabbricato n.5

DATI  
URBANISTICI

Zona omogenea : B  
Azzonamento : ZTS

CONSISTENZA

Piani

- ☐ interrati  
☒ fuori terra  
☐ sottotetto

n.  
n. 2  
☐ utilizzabile  
☐ non utilizzabile

Sup. coperta mq 39  
Volume mc 191  
H media ml 4.90  
Superfettazioni

### PREVISIONI

INTERVENTI AMMESSI LEGGE 457/78

- ☐ art. 31 lett. a) manutenzione ordinaria **M1**  
☐ art. 31 lett. b) manutenzione straordinaria **M2**  
☐ art. 31 lett. c) restauro/risanam. conservat. **M4**  
☐ art. 31 lett. d) ristrutturazione edilizia **M5**  
☐ art. 31 lett. e) ristrutturazione urbanistica  
☒ demolizione con ricostruzione **M7**  
☒ ammessa

LEGGE REGIONALE  
31/79

- ☐ non ammessa  
☐ nuova costruzione

Altezza massima

ml adeguamento gronda  
edificio n. 6

salvo verifica di applicabilit  del D.M. 16.01.96

INDICAZIONI E PRESCRIZIONI PARTICOLARI:

ISOLATO	FABBRICATO
<b>43</b>	6/a

Fronte Ovest - Via Diaz



ISOLATO	FABBRICATO
43	6/b

Fronte Est - Via C. Battisti, 94



## SCHEDA D'INTERVENTO

UNITA' MINIMA D'INTERVENTO:  
isolato n. 43 - fabbricato n.6

DATI  
URBANISTICI

Zona omogenea : B  
Azzonamento : ZTS

CONSISTENZA

Piani

- ☐ interrati  
☒ fuori terra  
☒ sottotetto

n.  
n. 2  
☒ Utilizzabile  
☐ non utilizzabile

Sup. coperta mq 39  
Volume mc 251.55  
H media ml 6.45  
Superfettazioni

### PREVISIONI

INTERVENTI AMMESSI LEGGE 457/78

- ☐ art. 31 lett. a) manutenzione ordinaria **M1**  
☐ art. 31 lett. b) manutenzione straordinaria **M2**  
☐ art. 31 lett. c) restauro/risanam. conservat. **M4**  
☒ art. 31 lett. d) ristrutturazione edilizia **M5**  
☐ art. 31 lett. e) ristrutturazione urbanistica  
☐ demolizione con ricostruzione **M7**  
☐ ammessa

LEGGE REGIONALE  
31/79

- ☒ non ammessa  
☐ nuova costruzione

Altezza massima

ml come da rilievo

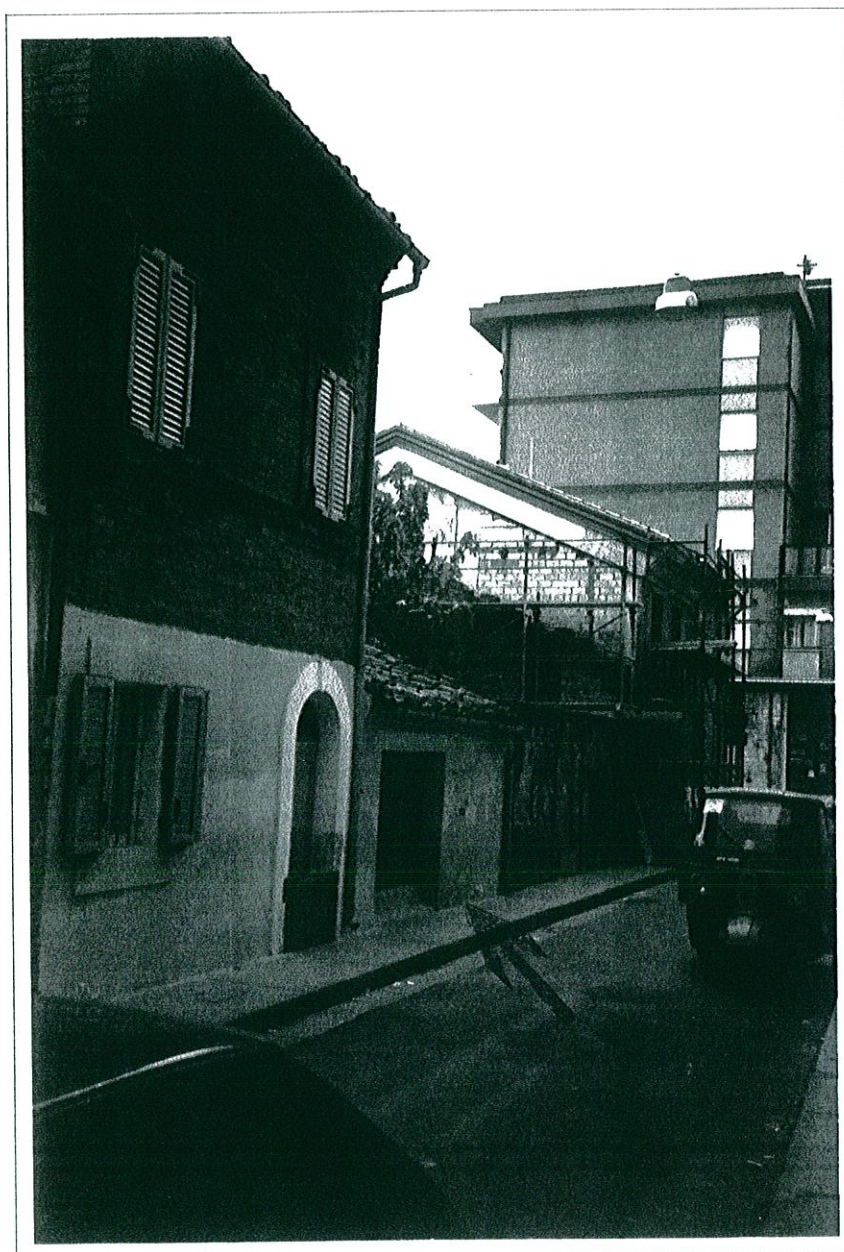
salvo verifica di applicabilità del D.M. 16.01.96

### INDICAZIONI E PRESCRIZIONI PARTICOLARI:

mantenimento delle caratteristiche architettoniche originarie dell'edificio quali: uso del mattone vecchio di recupero o in alternativa intonaco tinteggiato, mantenimento delle cornici e del marcapiano.

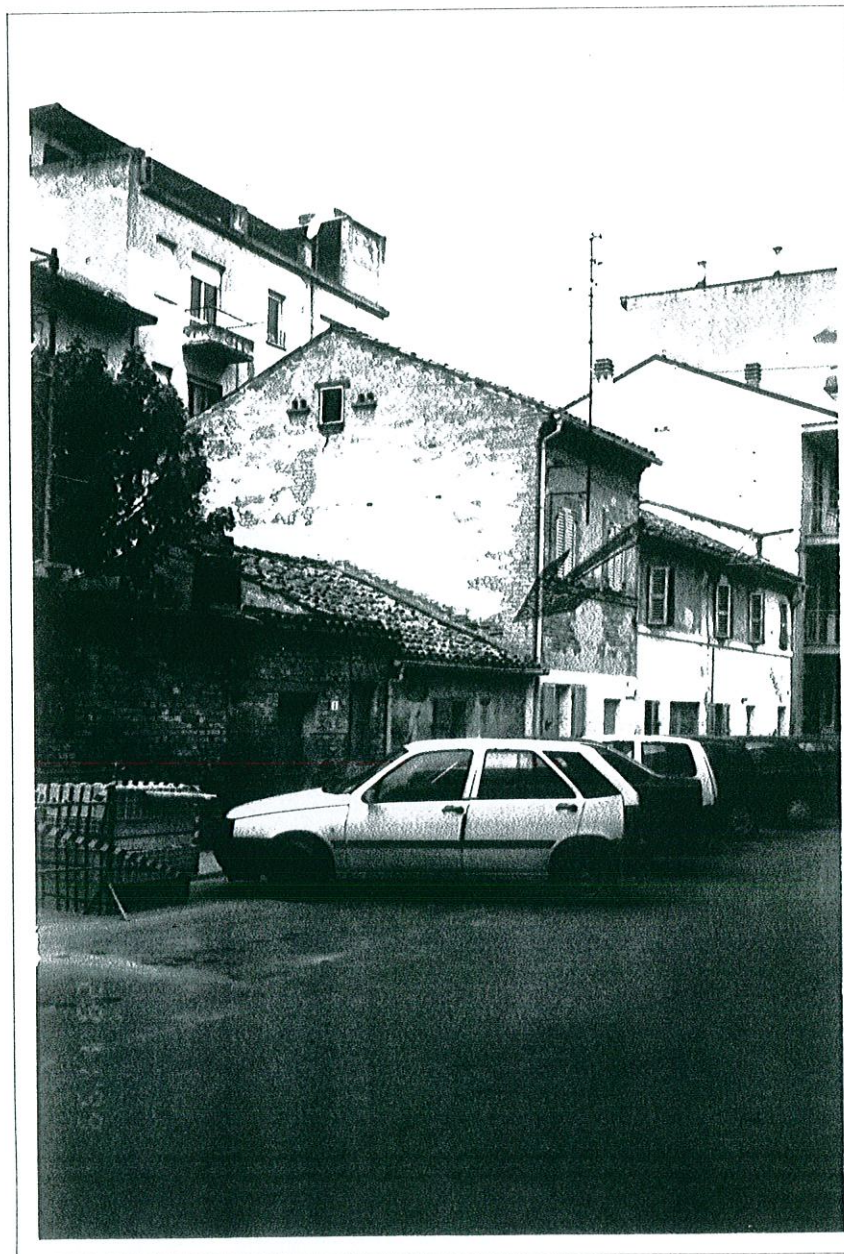
ISOLATO	FABBRICATO
43	7/a

Fronte Ovest - Via Diaz



ISOLATO	FABBRICATO
<b>43</b>	7/b

Fronte Est - Via C. Battisti



## SCHEDA D'INTERVENTO

UNITA' MINIMA D'INTERVENTO:  
isolato n. 43 - fabbricato n.7

DATI  
URBANISTICI

Zona omogenea : B  
Azzonamento : ZTS

CONSISTENZA

Piani

- ☐ interrati  
☒ fuori terra  
☐ sottotetto

n.

n. 1

- ☐ utilizzabile  
☐ non utilizzabile

Sup. coperta mq 39  
Volume mc 86  
H media ml 2.20  
Superfetazioni

### PREVISIONI

INTERVENTI AMMESSI LEGGE 457/78

- ☐ art. 31 lett. a) manutenzione ordinaria **M1**  
☐ art. 31 lett. b) manutenzione straordinaria **M2**  
☐ art. 31 lett. c) restauro/risanam. conservat. **M4**  
☐ art. 31 lett. d) ristrutturazione edilizia **M5**  
☐ art. 31 lett. e) ristrutturazione urbanistica  
☒ demolizione con ricostruzione **M7**  
☒ ammessa

LEGGE REGIONALE  
31/79

- ☐ non ammessa  
☐ nuova costruzione

Altezza massima

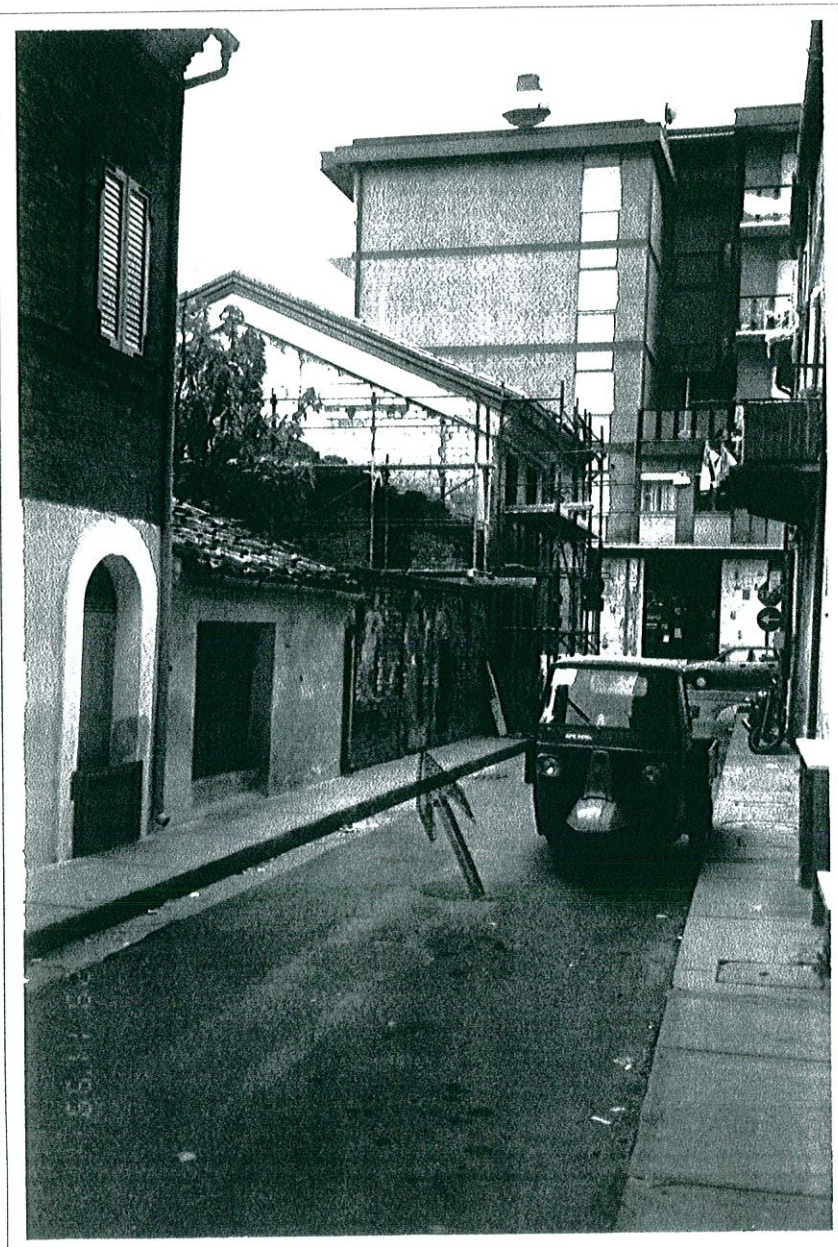
ml adeguamento geronda  
edificio n. 9

salvo verifica di applicabilità del D.M. 16.01.96

INDICAZIONI E PRESCRIZIONI PARTICOLARI:

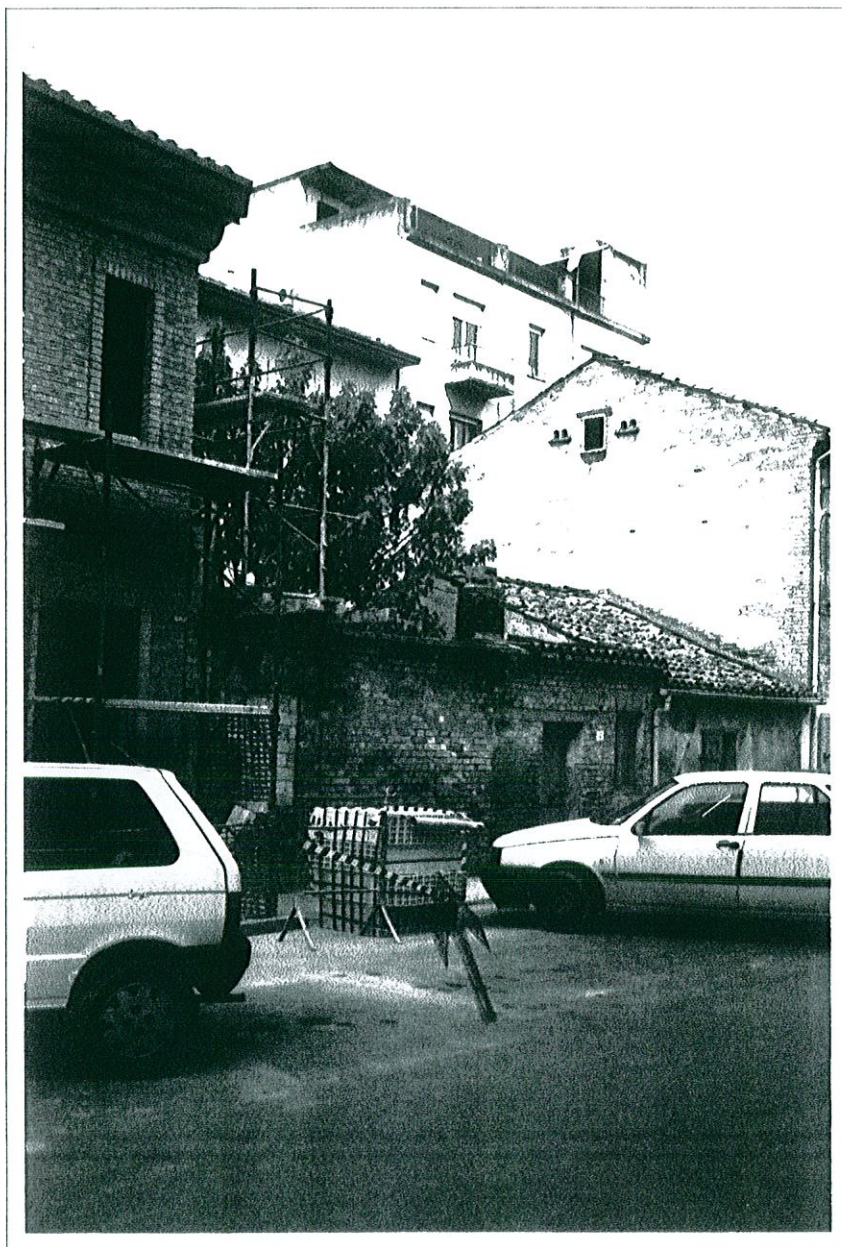
ISOLATO	FABBRICATO
<b>43</b>	8/a

Fronte Ovest - Via Diaz



ISOLATO	FABBRICATO
<b>43</b>	8/b

Fronte est - Via C. Battisti



## SCHEDA D'INTERVENTO

UNITA' MINIMA D'INTERVENTO:  
isolato n. 43 - fabbricato n.8

DATI  
URBANISTICI

Zona omogenea : B  
Azzonamento : ZTS

CONSISTENZA

Piani

- ☐ interrati  
☒ fuori terra  
☐ sottotetto

n.  
n. 1  
☐ utilizzabile  
☐ non utilizzabile

Sup. coperta mq 74  
Volume mc 185  
H media ml 2.50  
Superfettazioni

### PREVISIONI

INTERVENTI AMMESSI LEGGE 457/78

- ☐ art. 31 lett. a) manutenzione ordinaria **M1**  
☐ art. 31 lett. b) manutenzione straordinaria **M2**  
☐ art. 31 lett. c) restauro/risanam. conservat. **M4**  
☐ art. 31 lett. d) ristrutturazione edilizia **M5**  
☐ art. 31 lett. e) ristrutturazione urbanistica  
☒ demolizione con ricostruzione **M7**  
☒ ammessa ampl sull'intero lotto

LEGGE REGIONALE  
31/79

- ☐ non ammessa  
☐ nuova costruzione

Altezza massima

ml adeguamento alla  
gronda dell'edificio n. 9

salvo verifica di applicabilità del D.M. 16.01.96

INDICAZIONI E PRESCRIZIONI PARTICOLARI:

ISOLATO	FABBRICATO
<b>43</b>	9/a

Fronte Ovest - Via Diaz



ISOLATO	FABBRICATO
43	9/b

Fronte est - Via C. Battisti



## SCHEDA D'INTERVENTO

UNITA' MINIMA D'INTERVENTO:  
isolato n. 43 - fabbricato n.9

DATI  
URBANISTICI

Zona omogenea : B  
Azzonamento : ZTS

CONSISTENZA

Piani

- ☐ interrati  
☒ fuori terra  
☒ sottotetto

n.  
n. 2  
☐ utilizzabile  
☒ non utilizzabile

Sup. coperta mq 47  
Volume mc 277  
H media ml 5.90  
Superfettazioni

PREVISIONI

INTERVENTI AMMESSI LEGGE 457/78

- ☐ art. 31 lett. a) manutenzione ordinaria **M1**  
☒ art. 31 lett. b) manutenzione straordinaria **M2**  
☐ art. 31 lett. c) restauro/risanam. conservat. **M4**  
☐ art. 31 lett. d) ristrutturazione edilizia **M5**  
☐ art. 31 lett. e) ristrutturazione urbanistica  
☐ demolizione con ricostruzione **M7**  
☐ ammessa

LEGGE REGIONALE  
31/79

- ☒ non ammessa  
☐ nuova costruzione

Altezza massima

ml come da rilievo

salvo verifica di applicabilità del D.M. 16.01.96

INDICAZIONI E PRESCRIZIONI PARTICOLARI:

ISOLATO	FABBRICATO
43	10

Fronte Sud/Ovest - Via Volta 3-5/ via Diaz



Fronte Sud/Est - Via Volta 3-5/ via C. Battisti



## SCHEDA D'INTERVENTO

UNITA' MINIMA D'INTERVENTO:  
isolato n. 43 - fabbricato n.10

DATI  
URBANISTICI

Zona omogenea : B  
Azzonamento : ZTS

CONSISTENZA

Piani

- ☒ interrati  
☒ fuori terra  
☒ sottotetto

n. 1  
n. 1  
☒ utilizzabile  
☐ non utilizzabile

Sup. coperta mq 52  
Volume mc 327.60  
H media ml 6.30  
Superfettazioni

### PREVISIONI

INTERVENTI AMMESSI LEGGE 457/78

- ☐ art. 31 lett. a) manutenzione ordinaria **M1**  
☐ art. 31 lett. b) manutenzione straordinaria **M2**  
☐ art. 31 lett. c) restauro/risanam. conservat. **M4**  
☒ art. 31 lett. d) ristrutturazione edilizia **M5**  
☐ art. 31 lett. e) ristrutturazione urbanistica  
☐ demolizione con ricostruzione **M7**  
☐ ammessa

LEGGE REGIONALE  
31/79

- ☒ non ammessa  
☐ nuova costruzione

Altezza massima

ml come da rilievo

salvo verifica di applicabilità del D.M. 16.01.96

### INDICAZIONI E PRESCRIZIONI PARTICOLARI:

mantenimento delle caratteristiche originarie dell'edificio quali: uso del mattone a facciavista originario o in alternativa intonaco tinteggiato, delle cornici in mattone e dei marcapiani. Eliminazione delle cornici intonacate di color bianco, sostituzione con cornici in mattone a vista.

## SCHEDA D'INTERVENTO

UNITA' MINIMA D'INTERVENTO:  
isolato n. 44 - fabbricato n. 1

DATI  
URBANISTICI

Zona omogenea : B  
Azzonamento : ZTS

CONSISTENZA

Piani

- ☐ interrati  
☒ fuori terra  
☒ sottotetto

n.  
n. 2  
☒ utilizzabile  
☐ non utilizzabile

Sup. coperta mq 95  
Volume mc 703  
H media ml 7.40  
Superfettazioni

### PREVISIONI

INTERVENTI AMMESSI LEGGE 457/78

- ☐ art. 31 lett. a) manutenzione ordinaria **M1**  
☐ art. 31 lett. b) manutenzione straordinaria **M2**  
☐ art. 31 lett. c) restauro/risanam. conservat. **M4**  
☒ art. 31 lett. d) ristrutturazione edilizia **M5**  
☐ art. 31 lett. e) ristrutturazione urbanistica  
☐ demolizione con ricostruzione **M7**

LEGGE REGIONALE  
31/79

- ☐ ammessa  
☒ non ammessa  
☐ nuova costruzione

Altezza massima

ml come da rilievo

salvo verifica di applicabilità del D.M. 16.01.96

### INDICAZIONI E PRESCRIZIONI PARTICOLARI:

mantenimento delle caratteristiche di finitura dell'edificio quali: l'uso del mattone originario o comunque vecchio di recupero, cornici, marcapiani, eliminazione delle parti intonacate della facciata al piano terra.

ISOLATO	FABBRICATO
44	2/a

Fronte Ovest - Via C. Battisti, 85



ISOLATO	FABBRICATO
44	2/b

Fronte Est - Via don Minzoni



## SCHEDA D'INTERVENTO

UNITA' MINIMA D'INTERVENTO:  
isolato n. 44 - fabbricato n.2

DATI  
URBANISTICI

Zona omogenea : B  
Azzonamento : ZTS

CONSISTENZA

Piani

- ☐ interrati  
☒ fuori terra  
☒ sottotetto

n.

n. 3

- ☐ utilizzabile  
☒ non utilizzabile

Sup. coperta  
Volume  
H media  
Superfetazioni

mq 33  
mc 290.40  
ml 8.80

### PREVISIONI

INTERVENTI AMMESSI LEGGE 457/78

- ☐ art. 31 lett. a) manutenzione ordinaria **M1**  
☒ art. 31 lett. b) manutenzione straordinaria **M2**  
☐ art. 31 lett. c) restauro/risanam. conservat. **M4**  
☐ art. 31 lett. d) ristrutturazione edilizia **M5**  
☐ art. 31 lett. e) ristrutturazione urbanistica  
☐ demolizione con ricostruzione **M7**  
☐ ammessa

LEGGE REGIONALE  
31/79

- ☒ non ammessa  
☐ nuova costruzione

Altezza massima

ml come da rilievo

salvo verifica di applicabilità del D.M. 16.01.96

INDICAZIONI E PRESCRIZIONI PARTICOLARI:

ISOLATO	FABBRICATO
<b>44</b>	3/b

Fronte Est - Via don Minzoni,66



## SCHEDA D'INTERVENTO

UNITA' MINIMA D'INTERVENTO:  
isolato n. 44 - fabbricato n.3

DATI  
URBANISTICI

Zona omogenea : B  
Azzonamento : ZTS

CONSISTENZA

Piani

- ☐ interrati  
☒ fuori terra  
☒ sottotetto

n.  
n. 2  
☒ utilizzabile  
☐ non utilizzabile

Sup. coperta mq 66  
Volume mc 501.40  
H media ml 7.60  
Superfettezioni

### PREVISIONI

INTERVENTI AMMESSI LEGGE 457/78

- ☐ art. 31 lett. a) manutenzione ordinaria **M1**  
☐ art. 31 lett. b) manutenzione straordinaria **M2**  
☐ art. 31 lett. c) restauro/risanam. conservat. **M4**  
☒ art. 31 lett. d) ristrutturazione edilizia **M5**  
☐ art. 31 lett. e) ristrutturazione urbanistica  
☐ demolizione con ricostruzione **M7**  
☒ ammessa

LEGGE REGIONALE  
31/79

- ☐ non ammessa  
☐ nuova costruzione

Altezza massima

ml 9.00

salvo verifica di applicabilità del D.M. 16.01.96

### INDICAZIONI E PRESCRIZIONI PARTICOLARI:

mantenimento delle caratteristiche architettoniche originali dell'edificio quali: cornici, marcapiani, paramento esterno ad intonaco tinteggiato.

ISOLATO	FABBRICATO
44	4/a

Fronte Ovest - Via C. Battisti



ISOLATO	FABBRICATO
<b>44</b>	4/b

Fronte Est - Via don Minzoni



## SCHEDA D'INTERVENTO

UNITA' MINIMA D'INTERVENTO:  
isolato n. 44 - fabbricato n.4

DATI  
URBANISTICI

Zona omogenea : B  
Azzonamento : ZTS

CONSISTENZA

Piani

- ☐ interrati  
☒ fuori terra  
☒ sottotetto

n.  
n. 2  
☒ utilizzabile  
☐ non utilizzabile

Sup. coperta mq 60  
Volume mc 456  
H media ml 7.60  
Superfetazioni

### PREVISIONI

INTERVENTI AMMESSI LEGGE 457/78

- ☐ art. 31 lett. a) manutenzione ordinaria **M1**  
☐ art. 31 lett. b) manutenzione straordinaria **M2**  
☐ art. 31 lett. c) restauro/risanam. conservat. **M4**  
☒ art. 31 lett. d) ristrutturazione edilizia **M5**  
☐ art. 31 lett. e) ristrutturazione urbanistica  
☐ demolizione con ricostruzione **M7**  
☒ ammessa

LEGGE REGIONALE  
31/79

- ☐ non ammessa  
☐ nuova costruzione

Altezza massima ml 9

salvo verifica di applicabilità del D.M. 16.01.96

### INDICAZIONI E PRESCRIZIONI PARTICOLARI:

mantenimento delle caratteristiche originarie dell'edificio quali: cornici, marcapiani, paramento esterno ad intonaco tinteggiato.

ISOLATO	FABBRICATO
44	5/a

Fronte Ovest - Via C. Battisti, 89



ISOLATO	FABBRICATO
44	5/b

Fronte Est - Via don Minzoni



## SCHEDA D'INTERVENTO

UNITA' MINIMA D'INTERVENTO:  
isolato n. 44 - fabbricato n.5DATI  
URBANISTICIZona omogenea : B  
Azzonamento : ZTS

CONSISTENZA

Piani

- ☐
- interrati
- 
- ☒
- fuori terra
- 
- ☒
- sottotetto

n.  
n. 1  
☐ utilizzabile  
☒ non utilizzabileSup. coperta mq 39  
Volume mc 93.60  
H media ml 2.40  
Superfettazioni

## PREVISIONI

INTERVENTI AMMESSI LEGGE 457/78

- ☐
- art. 31 lett. a) manutenzione ordinaria
- M1**
- 
- ☐
- art. 31 lett. b) manutenzione straordinaria
- M2**
- 
- ☐
- art. 31 lett. c) restauro/risanam. conservat.
- M4**
- 
- ☐
- art. 31 lett. d) ristrutturazione edilizia
- M5**
- 
- ☐
- art. 31 lett. e) ristrutturazione urbanistica
- 
- ☒
- demolizione con ricostruzione
- M7**
- 
- ☒
- ammessa

LEGGE REGIONALE  
31/79

- ☐
- non ammessa
- 
- ☐
- nuova costruzione

Altezza massima ml 9.00

salvo verifica di applicabilità del D.M. 16.01.96

INDICAZIONI E PRESCRIZIONI PARTICOLARI:

ISOLATO	FABBRICATO
<b>44</b>	6/a

Fronte Ovest - Via C. Battisti, 93



ISOLATO	FABBRICATO
44	6/b

Fronte est - Via Don Minzoni



## SCHEDA D'INTERVENTO

UNITA' MINIMA D'INTERVENTO:  
isolato n. 44 - fabbricato n.6

DATI  
URBANISTICI

Zona omogenea : B  
Azzonamento : ZTS

CONSISTENZA

Piani

- ☐ interrati  
☒ fuori terra  
☒ sottotetto

n.  
n. 3  
☐ utilizzabile  
☒ non utilizzabile

Sup. coperta mq 81  
Volume mc 729  
H media ml 9.00  
Superfettazioni

### PREVISIONI

INTERVENTI AMMESSI LEGGE 457/78

- ☐ art. 31 lett. a) manutenzione ordinaria **M1**  
☒ art. 31 lett. b) manutenzione straordinaria **M2**  
☐ art. 31 lett. c) restauro/risanam. conservat. **M4**  
☐ art. 31 lett. d) ristrutturazione edilizia **M5**  
☐ art. 31 lett. e) ristrutturazione urbanistica  
☐ demolizione con ricostruzione **M7**  
☐ ammessa

LEGGE REGIONALE  
31/79

- ☒ non ammessa  
☐ nuova costruzione

Altezza massima

ml come da rilievo

salvo verifica di applicabilità del D.M. 16.01.96

INDICAZIONI E PRESCRIZIONI PARTICOLARI:

ISOLATO	FABBRICATO
44	7/a

Fronte Ovest - Via C. Battisti, 95-97-99



ISOLATO	FABBRICATO
44	7/b

Fronte est - Via Don Minzoni, 74



## SCHEDA D'INTERVENTO

UNITA' MINIMA D'INTERVENTO:  
isolato n. 44 - fabbricato n.7

DATI  
URBANISTICI      Zona omogenea : B  
                         Azzonamento : ZTS

CONSISTENZA      Piani      ☐ interrati      n.  
                                         ☒ fuori terra      n. 3+attico  
                                         ☐ sottotetto      ☐ utilizzabile  
                                         ☐ non utilizzabile

Sup. coperta      mq 95  
Volume      mc 1073.50  
H media      ml 11.30  
Superfetazioni

### PREVISIONI

INTERVENTI AMMESSI      LEGGE 457/78

- ☐ art. 31 lett. a)      manutenzione ordinaria **M1**  
☐ art. 31 lett. b)      manutenzione straordinaria **M2**  
☐ art. 31 lett. c)      restauro/risanam. conservat. **M4**  
☒ art. 31 lett. d)      ristrutturazione edilizia **M5**  
☐ art. 31 lett. e)      ristrutturazione urbanistica  
☐      demolizione con ricostruzione **M7**  
☐ ammessa

LEGGE REGIONALE  
31/79

- ☒ non ammessa  
☐ nuova costruzione

Altezza massima      ml come da rilievo

salvo verifica di applicabilità del D.M. 16.01.96

INDICAZIONI E PRESCRIZIONI PARTICOLARI:

ISOLATO	FABBRICATO
44	8/a

Fronte Ovest - Via C. Battisti, 101



ISOLATO	FABBRICATO
<b>44</b>	8/b

Fronte Est - Via Don Minzoni, 76



## SCHEDA D'INTERVENTO

UNITA' MINIMA D'INTERVENTO:

isolato n. 44 - fabbricato n.8

DATI  
URBANISTICIZona omogenea : B  
Azzonamento : ZTS

CONSISTENZA

Piani

- ☐
- interrati
- 
- ☒
- fuori terra
- 
- ☒
- sottotetto

n.

n. 2

- ☒
- utilizzabile
- 
- ☐
- non utilizzabile

Sup. coperta mq 40  
Volume mc 324  
H media ml 8.10  
Superfetazioni

## PREVISIONI

INTERVENTI AMMESSI LEGGE 457/78

- ☐
- art. 31 lett. a) manutenzione ordinaria
- M1**
- 
- ☐
- art. 31 lett. b) manutenzione straordinaria
- M2**
- 
- ☐
- art. 31 lett. c) restauro/risanam. conservat.
- M4**
- 
- ☒
- art. 31 lett. d) ristrutturazione edilizia
- M5**
- 
- ☐
- art. 31 lett. e) ristrutturazione urbanistica
- 
- ☐
- demolizione con ricostruzione
- M7**
- 
- ☒
- ammessa

LEGGE REGIONALE  
31/79

- ☐
- non ammessa
- 
- ☐
- nuova costruzione

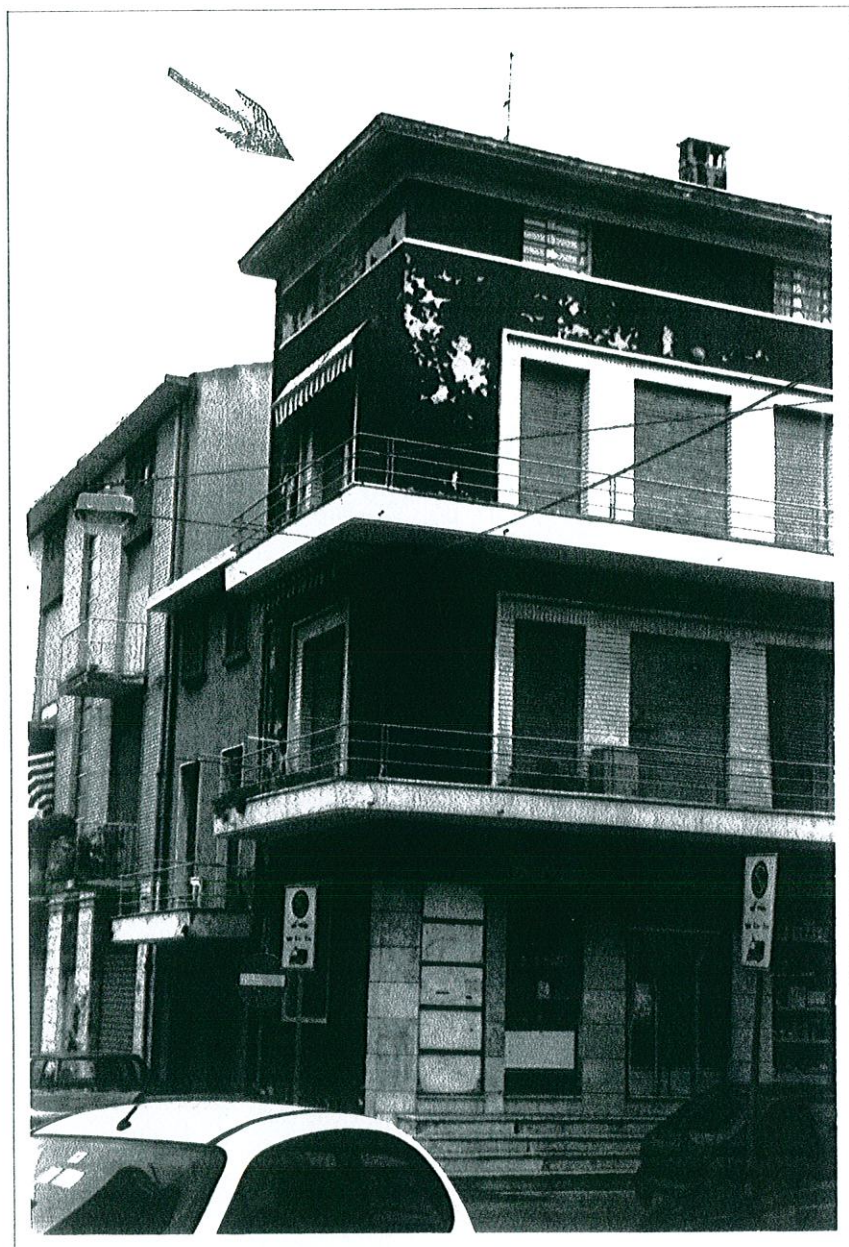
Altezza massima ml 9.00

salvo verifica di applicabilità del D.M. 16.01.96

INDICAZIONI E PRESCRIZIONI PARTICOLARI:

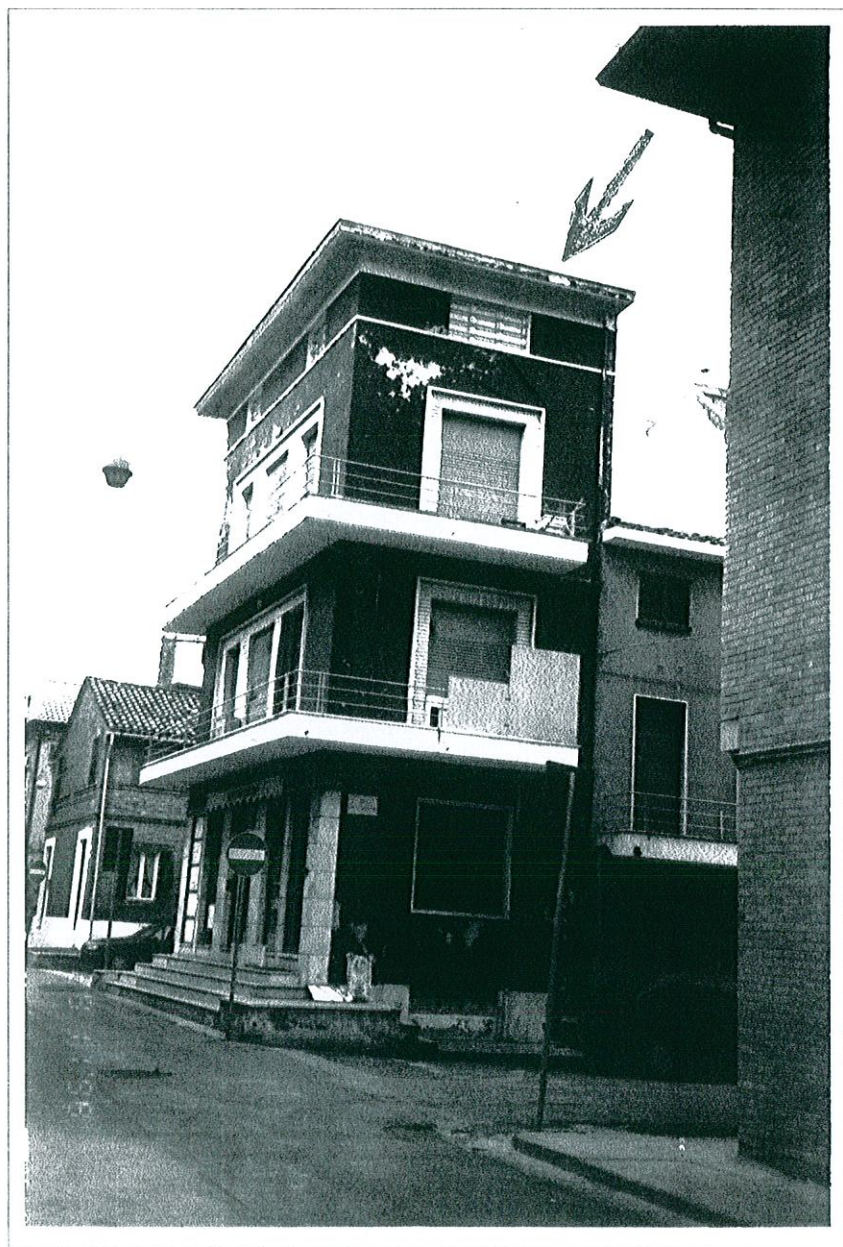
ISOLATO	FABBRICATO
<b>44</b>	9/a

Fronte Sud/Ovest - Via Don Minzoni 7-9/ via C. Battisti



ISOLATO	FABBRICATO
44	9/b

Fronte Sud/Est - Via Volta 7-9/ Don Minzoni



## SCHEDA D'INTERVENTO

UNITA' MINIMA D'INTERVENTO:  
isolato n. 44 - fabbricato n.9

DATI  
URBANISTICI

Zona omogenea : B  
Azzonamento : ZTS

CONSISTENZA

Piani

- ☐ interrati  
☒ fuori terra  
☒ sottotetto

n.  
n. 3  
☒ utilizzabile  
☐ non utilizzabile

Sup. coperta mq 45  
Volume mc 549  
H media ml 12.20  
Superfettazioni

### PREVISIONI

INTERVENTI AMMESSI LEGGE 457/78

- ☐ art. 31 lett. a) manutenzione ordinaria **M1**  
☐ art. 31 lett. b) manutenzione straordinaria **M2**  
☐ art. 31 lett. c) restauro/risanam. conservat. **M4**  
☒ art. 31 lett. d) ristrutturazione edilizia **M5**  
☐ art. 31 lett. e) ristrutturazione urbanistica  
☐ demolizione con ricostruzione **M7**  
☐ ammessa

LEGGE REGIONALE  
31/79

- ☒ non ammessa  
☐ nuova costruzione

Altezza massima

ml come da rilievo

salvo verifica di applicabilità del D.M. 16.01.96

INDICAZIONI E PRESCRIZIONI PARTICOLARI:

ISOLATO	FABBRICATO
45	1

Fronte nord/Ovest - Via Maddalena 12-14/via don Minzoni 71



Fronte Nord/Est - Via Maddalena 14-12 /via S. Francesco



## SCHEDA D'INTERVENTO

UNITA' MINIMA D'INTERVENTO:  
isolato n. 45 - fabbricato n.1

DATI  
URBANISTICI

Zona omogenea : B  
Azzonamento : ZTS

CONSISTENZA

Piani

- ☒ interrati  
☒ fuori terra  
☐ sottotetto

- n. 1  
n. 3+attico  
☐ utilizzabile  
☐ non utilizzabile

Sup. coperta mq 90  
Volume mc 1008  
H media ml 11.20  
Superfettazioni abbaino

### PREVISIONI

INTERVENTI AMMESSI LEGGE 457/78

- ☐ art. 31 lett. a) manutenzione ordinaria **M1**  
☐ art. 31 lett. b) manutenzione straordinaria **M2**  
☐ art. 31 lett. c) restauro/risanam. conservat. **M4**  
☒ art. 31 lett. d) ristrutturazione edilizia **M5**  
☐ art. 31 lett. e) ristrutturazione urbanistica  
☐ demolizione con ricostruzione **M7**

LEGGE REGIONALE  
31/79

- ☐ ammessa  
☒ non ammessa  
☐ nuova costruzione

Altezza massima

ml come da rilievo

salvo verifica di applicabilità del D.M. 16.01.96

### INDICAZIONI E PRESCRIZIONI PARTICOLARI:

eliminazione delle superfettazioni riscontrate, mantenimento inalterato delle caratteristiche decorative delle facciate e della tipologia dei materiali usati, compreso il mantenimento del mattome originario.

ISOLATO	FABBRICATO
<b>45</b>	2/a

Fronte Ovest - Via Don Minzoni, 73



ISOLATO	FABBRICATO
45	2/b

Fronte Est - Via San Francesco, 58



## SCHEDA D'INTERVENTO

UNITA' MINIMA D'INTERVENTO:  
isolato n. 45 - fabbricato n.2

DATI  
URBANISTICI

Zona omogenea : B  
Azzonamento : ZTS

CONSISTENZA

Piani

- ☐ interrati  
☒ fuori terra  
☒ sottotetto

n.  
n. 3  
☒ Utilizzabile  
☐ non utilizzabile

Sup. coperta mq 42  
Volume mc 432.60  
H media ml 10.30  
Superfettazioni

### PREVISIONI

INTERVENTI AMMESSI LEGGE 457/78

- ☐ art. 31 lett. a) manutenzione ordinaria **M1**  
☐ art. 31 lett. b) manutenzione straordinaria **M2**  
☐ art. 31 lett. c) restauro/risanam. conservat. **M4**  
☒ art. 31 lett. d) ristrutturazione edilizia **M5**  
☐ art. 31 lett. e) ristrutturazione urbanistica  
☐ demolizione con ricostruzione **M7**  
☐ ammessa

LEGGE REGIONALE  
31/79

- ☒ non ammessa  
☐ nuova costruzione

Altezza massima

ml come da rilievo

salvo verifica di applicabilità del D.M. 16.01.96

### INDICAZIONI E PRESCRIZIONI PARTICOLARI:

mantenimento delle caratteristiche architettoniche e decorative quali uso dell'intonaco tinteggiato, cornici e marcapiani.

ISOLATO	FABBRICATO
<b>45</b>	3/a

Fronte Ovest - Via Don Minzoni, 75



ISOLATO	FABBRICATO
<b>45</b>	3/b

Fronte Est - Via San Francesco



## SCHEDA D'INTERVENTO

UNITA' MINIMA D'INTERVENTO:  
isolato n. 45 - fabbricato n.3

DATI  
URBANISTICI

Zona omogenea : B  
Azzonamento : ZTS

CONSISTENZA

Piani

- ☐ interrati  
☒ fuori terra  
☒ sottotetto

n.  
n. 2  
☒ utilizzabile  
☐ non utilizzabile

Sup. coperta mq 47  
Volume mc 300.80  
H media ml 6.40  
Superfettazioni

PREVISIONI

INTERVENTI AMMESSI LEGGE 457/78

- ☐ art. 31 lett. a) manutenzione ordinaria **M1**  
☐ art. 31 lett. b) manutenzione straordinaria **M2**  
☐ art. 31 lett. c) restauro/risanam. conservat. **M4**  
☒ art. 31 lett. d) ristrutturazione edilizia **M5**  
☐ art. 31 lett. e) ristrutturazione urbanistica  
☐ demolizione con ricostruzione **M7**  
☒ ammessa

LEGGE REGIONALE  
31/79

- ☐ non ammessa  
☐ nuova costruzione

Altezza massima

ml 9.00

salvo verifica di applicabilità del D.M. 16.01.96

INDICAZIONI E PRESCRIZIONI PARTICOLARI:

mantenimento delle caratteristiche architettoniche dell'edificio quali: uso del mattone originario o in alternativa intonaco tinteggiato, mantenimento delle cornici, delle mensole dei balconi, e della tipologia dell'inferriata. Riproposizione della stessa tipologia di mensole in caso di inserimento di nuovi balconi se ammissibili dalle altre normative vigenti.

ISOLATO	FABBRICATO
45	4/a

Fronte Ovest - Via Don Minzoni, 77



ISOLATO	FABBRICATO
<b>45</b>	4/b

Fronte Est - Via San Francesco



## SCHEDA D'INTERVENTO

UNITA' MINIMA D'INTERVENTO:  
isolato n. 45 - fabbricato n.4

DATI  
URBANISTICI

Zona omogenea : B  
Azzonamento : ZTS

CONSISTENZA

Piani

- ☐ interrati  
☒ fuori terra  
☒ sottotetto

n.  
n. 2  
☒ utilizzabile  
☐ non utilizzabile

Sup. coperta mq 48  
Volume mc 360  
H media ml 7.50  
Superfetazioni

### PREVISIONI

INTERVENTI AMMESSI LEGGE 457/78

- ☐ art. 31 lett. a) manutenzione ordinaria **M1**  
☐ art. 31 lett. b) manutenzione straordinaria **M2**  
☐ art. 31 lett. c) restauro/risanam. conservat. **M4**  
☒ art. 31 lett. d) ristrutturazione edilizia **M5**  
☐ art. 31 lett. e) ristrutturazione urbanistica  
☐ demolizione con ricostruzione **M7**  
☒ ammessa

LEGGE REGIONALE  
31/79

- ☐ non ammessa  
☐ nuova costruzione

Altezza massima ml 9.00

salvo verifica di applicabilità del D.M. 16.01.96

INDICAZIONI E PRESCRIZIONI PARTICOLARI:

ISOLATO	FABBRICATO
45	5/a

Fronte Ovest - Via Don Minzoni, 81



ISOLATO	FABBRICATO
<b>45</b>	5/b

Fronte Est - Via San Francesco



## SCHEDA D'INTERVENTO

UNITA' MINIMA D'INTERVENTO:  
isolato n. 45 - fabbricato n.5

DATI  
URBANISTICI

Zona omogenea : B  
Azzonamento : ZTS

CONSISTENZA

Piani

☐ interrati  
☒ fuori terra  
☒ sottotetto

n.  
n. 2  
☒ utilizzabile  
☐ non utilizzabile

Sup. coperta mq 45  
Volume mc 297  
H media ml 6.60  
Superfetazioni

PREVISIONI

INTERVENTI AMMESSI LEGGE 457/78

☐ art. 31 lett. a) manutenzione ordinaria **M1**  
☐ art. 31 lett. b) manutenzione straordinaria **M2**  
☐ art. 31 lett. c) restauro/risanam. conservat. **M4**  
☒ art. 31 lett. d) ristrutturazione edilizia **M5**  
☐ art. 31 lett. e) ristrutturazione urbanistica  
☐ demolizione con ricostruzione **M7**  
☒ ammessa

LEGGE REGIONALE  
31/79

☐ non ammessa  
☐ nuova costruzione

Altezza massima ml 9.00

salvo verifica di applicabilità del D.M. 16.01.96

INDICAZIONI E PRESCRIZIONI PARTICOLARI:

ISOLATO	FABBRICATO
45	6/a

Fronte Ovest - Via Don Minzoni, 83-85



ISOLATO	FABBRICATO
45	6/b

Fronte Est - Via San Francesco, 66-64



## SCHEDA D'INTERVENTO

UNITA' MINIMA D'INTERVENTO:  
isolato n. 45 - fabbricato n.6

DATI  
URBANISTICI

Zona omogenea : B  
Azzonamento : ZTS

CONSISTENZA

Piani ☐ interrati n.  
☒ fuori terra n.  
☒ sottotetto ☒ utilizzabile  
☐ non utilizzabile

Sup. coperta mq 53  
Volume mc 350  
H media ml 6.60  
Superfettazioni

### PREVISIONI

INTERVENTI AMMESSI LEGGE 457/78

- ☐ art. 31 lett. a) manutenzione ordinaria **M1**  
☐ art. 31 lett. b) manutenzione straordinaria **M2**  
☐ art. 31 lett. c) restauro/risanam. conservat. **M4**  
☒ art. 31 lett. d) ristrutturazione edilizia **M5**  
☐ art. 31 lett. e) ristrutturazione urbanistica  
☐ demolizione con ricostruzione **M7**  
☒ ammessa

LEGGE REGIONALE  
31/79

- ☐ non ammessa  
☐ nuova costruzione

Altezza massima ml 9.00

salvo verifica di applicabilità del D.M. 16.01.96

INDICAZIONI E PRESCRIZIONI PARTICOLARI:

ISOLATO	FABBRICATO
45	7/a

Fronte Ovest - Via Don Minzoni, 87



ISOLATO	FABBRICATO
45	7/b

Fronte Est - Via San Francesco, 68



## SCHEDA D'INTERVENTO

UNITA' MINIMA D'INTERVENTO:  
isolato n. 45 - fabbricato n.7

DATI  
URBANISTICI

Zona omogenea : B  
Azzonamento : ZTS

CONSISTENZA

Piani

- ☐ interrati  
☒ fuori terra  
☒ sottotetto

n.  
n. 3  
☐ utilizzabile  
☒ non utilizzabile

Sup. coperta mq 86  
Volume mc 950.30  
H media ml 11.05  
Superfettazioni

### PREVISIONI

INTERVENTI AMMESSI LEGGE 457/78

- ☐ art. 31 lett. a) manutenzione ordinaria **M1**  
☐ art. 31 lett. b) manutenzione straordinaria **M2**  
☐ art. 31 lett. c) restauro/risanam. conservat. **M4**  
☒ art. 31 lett. d) ristrutturazione edilizia **M5**  
☐ art. 31 lett. e) ristrutturazione urbanistica  
☐ demolizione con ricostruzione **M7**  
☐ ammessa

LEGGE REGIONALE  
31/79

- ☒ non ammessa  
☐ nuova costruzione

Altezza massima

ml come da rilievo

salvo verifica di applicabilità del D.M. 16.01.96

INDICAZIONI E PRESCRIZIONI PARTICOLARI:

ISOLATO	FABBRICATO
<b>45</b>	8/a

Fronte Ovest - Via Don Minzoni, 89



ISOLATO	FABBRICATO
45	8/b

Fronte Est - Via San Francesco, 70



## SCHEDA D'INTERVENTO

UNITA' MINIMA D'INTERVENTO:  
isolato n. 45 - fabbricato n.8

DATI  
URBANISTICI

Zona omogenea : B  
Azzonamento : ZTS

CONSISTENZA

Piani

☐ interrati  
☒ fuori terra  
☒ sottotetto

n.  
n. 1  
☐ utilizzabile  
☒ non utilizzabile

Sup. coperta mq 58  
Volume mc 203  
H media ml 3.50  
Superfetazioni

### PREVISIONI

INTERVENTI AMMESSI LEGGE 457/78

☐ art. 31 lett. a) manutenzione ordinaria **M1**  
☐ art. 31 lett. b) manutenzione straordinaria **M2**  
☐ art. 31 lett. c) restauro/risanam. conservat. **M4**  
☒ art. 31 lett. d) ristrutturazione edilizia **M5**  
☐ art. 31 lett. e) ristrutturazione urbanistica  
☐ demolizione con ricostruzione **M7**

LEGGE REGIONALE  
31/79

☒ ammessa

☐ non ammessa  
☐ nuova costruzione

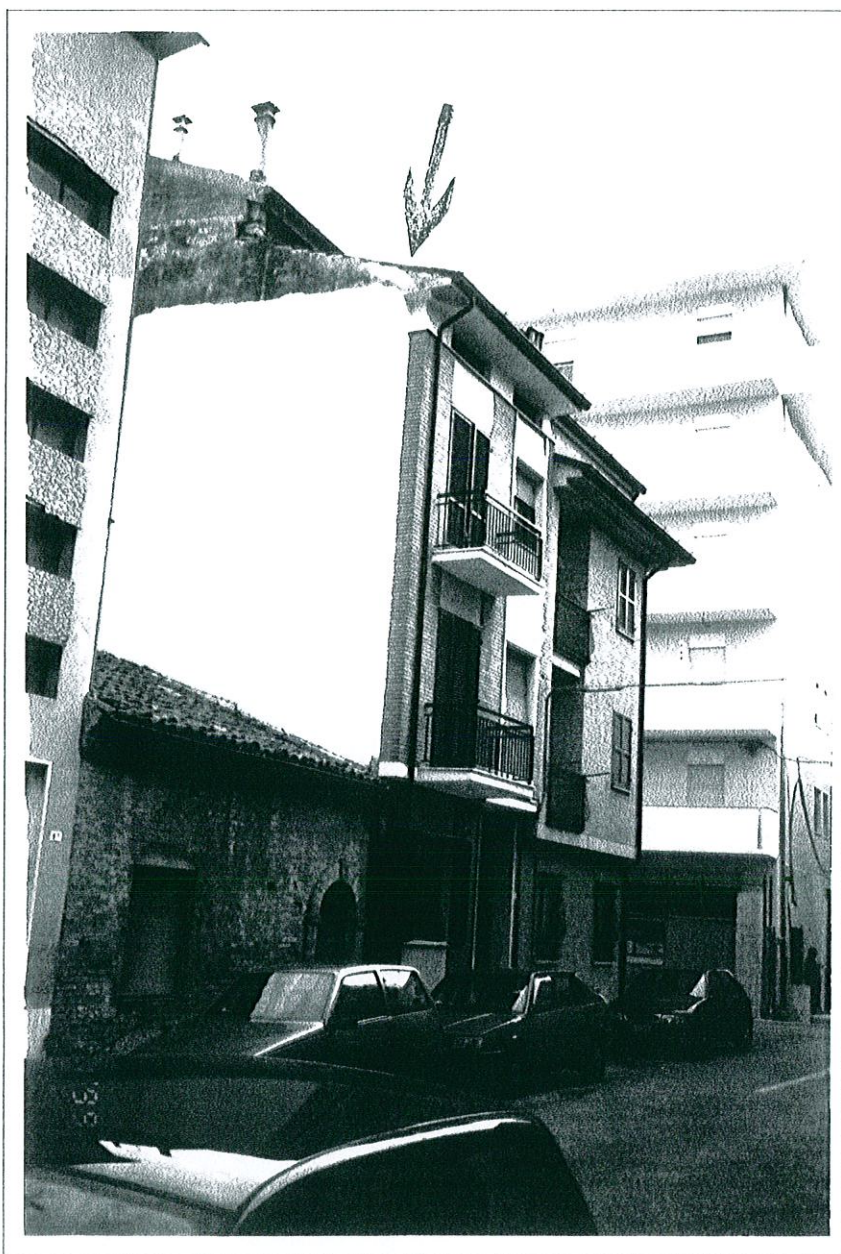
Altezza massima ml 9.00

salvo verifica di applicabilità del D.M. 16.01.96

INDICAZIONI E PRESCRIZIONI PARTICOLARI:

ISOLATO	FABBRICATO
45	9/a

Fronte Ovest - Via Don Minzoni, 91



ISOLATO	FABBRICATO
<b>45</b>	9/b

Fronte Est - Via San Francesco



## SCHEDA D'INTERVENTO

UNITA' MINIMA D'INTERVENTO:  
isolato n. 45 - fabbricato n.9

DATI  
URBANISTICI

Zona omogenea : B  
Azzonamento : ZTS

CONSISTENZA

Piani

- ☐ interrati  
☒ fuori terra  
☒ sottotetto

n.  
n. 3  
☒ utilizzabile  
☐ non utilizzabile

Sup. coperta mq 55  
Volume mc 633  
H media ml 11.50  
Superfettazioni

PREVISIONI

INTERVENTI AMMESSI LEGGE 457/78

- ☐ art. 31 lett. a) manutenzione ordinaria **M1**  
☒ art. 31 lett. b) manutenzione straordinaria **M2**  
☐ art. 31 lett. c) restauro/risanam. conservat. **M4**  
☐ art. 31 lett. d) ristrutturazione edilizia **M5**  
☐ art. 31 lett. e) ristrutturazione urbanistica  
☐ demolizione con ricostruzione **M7**  
☐ ammessa

LEGGE REGIONALE  
31/79

- ☒ non ammessa  
☐ nuova costruzione

Altezza massima

ml come da rilievo

salvo verifica di applicabilità del D.M. 16.01.96

INDICAZIONI E PRESCRIZIONI PARTICOLARI:

ISOLATO	FABBRICATO
<b>45</b>	10/a

Fronte Sud/Ovest - Via A. Volta /Don Minzoni



ISOLATO	FABBRICATO
<b>45</b>	10/b

Fronte Sud/Est - Via A. Volta /San Francesco



## SCHEDA D'INTERVENTO

UNITA' MINIMA D'INTERVENTO:  
isolato n. 45 - fabbricato n.10

DATI  
URBANISTICI

Zona omogenea : B  
Azzonamento : ZTS

CONSISTENZA

Piani

- ☐ interrati  
☒ fuori terra  
☐ sottotetto

n.

n. 3+attico

- ☐ utilizzabile  
☐ non utilizzabile

Sup. coperta mq 50  
Volume mc 530  
H media ml 10.60  
Superfetazioni

### PREVISIONI

INTERVENTI AMMESSI LEGGE 457/78

- ☐ art. 31 lett. a) manutenzione ordinaria **M1**  
☒ art. 31 lett. b) manutenzione straordinaria **M2**  
☐ art. 31 lett. c) restauro/risanam. conservat. **M4**  
☐ art. 31 lett. d) ristrutturazione edilizia **M5**  
☐ art. 31 lett. e) ristrutturazione urbanistica  
☐ demolizione con ricostruzione **M7**  
☐ ammessa

LEGGE REGIONALE  
31/79

- ☒ non ammessa  
☐ nuova costruzione

Altezza massima

ml come da rilievo

salvo verifica di applicabilità del D.M. 16.01.96

INDICAZIONI E PRESCRIZIONI PARTICOLARI:

ISOLATO	FABBRICATO
<b>46</b>	1

Fronte nord/Ovest - P.zza della Repubblica/ via San Francesco, 47-49



Fronte Nord/Est - p.zza della Repubblica/ferrovia



## SCHEDA D'INTERVENTO

UNITA' MINIMA D'INTERVENTO:  
isolato n. 46 - fabbricato n.1

DATI  
URBANISTICI

Zona omogenea : B  
Azzonamento : ZTS

CONSISTENZA

Piani

- ☐ interrati  
☒ fuori terra  
☐ sottotetto

n.  
n. 2  
☐ utilizzabile  
☐ non utilizzabile

Sup. coperta mq 37  
Volume mc 238.65  
H media ml 6.45  
Superfettezioni

### PREVISIONI

INTERVENTI AMMESSI LEGGE 457/78

- ☐ art. 31 lett. a) manutenzione ordinaria **M1**  
☐ art. 31 lett. b) manutenzione straordinaria **M2**  
☒ art. 31 lett. c) restauro/risanam. conservat. **M4**  
☐ art. 31 lett. d) ristrutturazione edilizia **M5**  
☐ art. 31 lett. e) ristrutturazione urbanistica  
☐ demolizione con ricostruzione **M7**  
☐ ammessa

LEGGE REGIONALE  
31/79

- ☒ non ammessa  
☐ nuova costruzione

Altezza massima

ml come da rilievo

salvo verifica di applicabilità del D.M. 16.01.96

INDICAZIONI E PRESCRIZIONI PARTICOLARI:

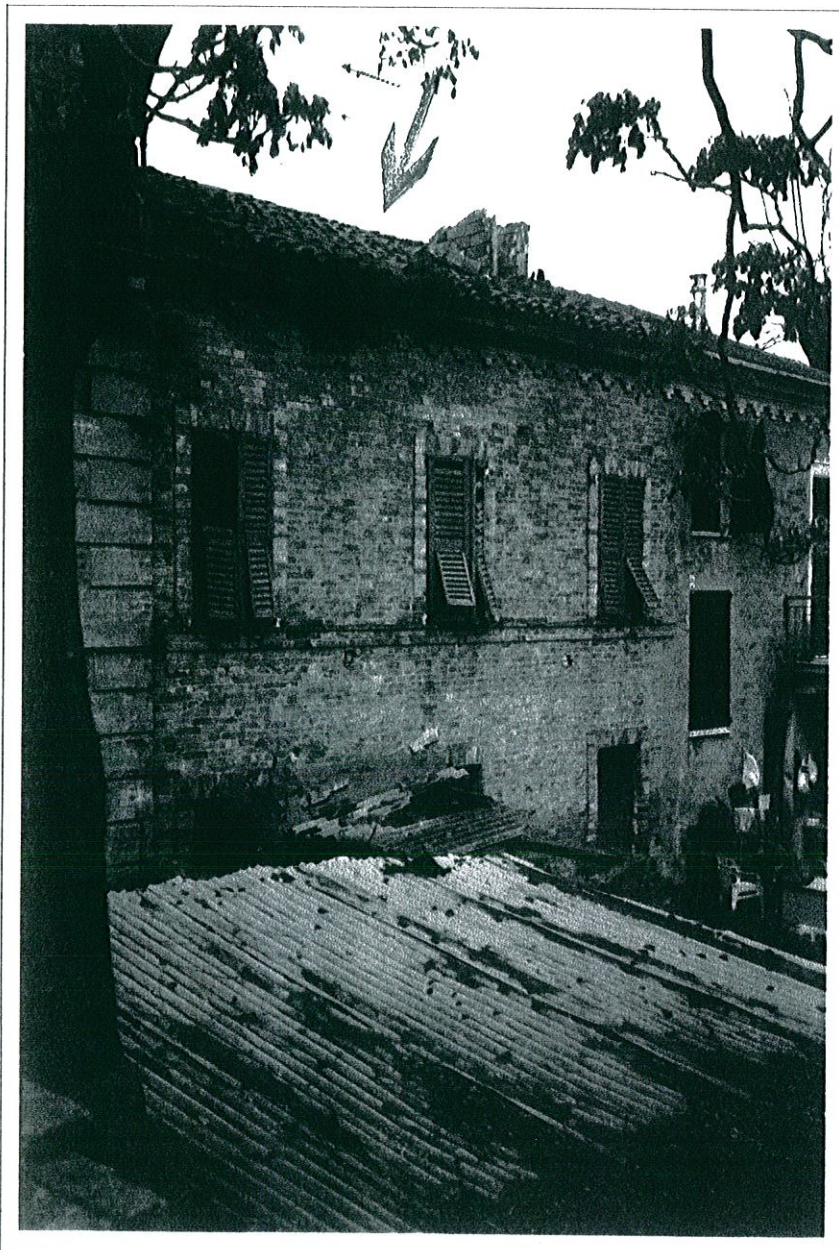
ISOLATO	FABBRICATO
46	2/a

Fronte Ovest - Via San Francesco, 51



ISOLATO	FABBRICATO
46	2/b

Fronte Est - lato ferrovia



## SCHEDA D'INTERVENTO

UNITA' MINIMA D'INTERVENTO:  
isolato n. 46 - fabbricato n.2

DATI  
URBANISTICI

Zona omogenea : B  
Azzonamento : ZTS

CONSISTENZA

Piani

- ☐ interrati  
☒ fuori terra  
☐ sottotetto

n.  
n. 2  
☐ utilizzabile  
☐ non utilizzabile

Sup. coperta mq 57  
Volume mc 373.35  
H media ml 6.55  
Superfetazioni

### PREVISIONI

INTERVENTI AMMESSI LEGGE 457/78

- ☐ art. 31 lett. a) manutenzione ordinaria **M1**  
☐ art. 31 lett. b) manutenzione straordinaria **M2**  
☒ art. 31 lett. c) restauro/risanam. conservat. **M4**  
☐ art. 31 lett. d) ristrutturazione edilizia **M5**  
☐ art. 31 lett. e) ristrutturazione urbanistica  
☐ demolizione con ricostruzione **M7**  
☐ ammessa

LEGGE REGIONALE  
31/79

- ☒ non ammessa  
☐ nuova costruzione

Altezza massima

ml come da rilievo

salvo verifica di applicabilità del D.M. 16.01.96

INDICAZIONI E PRESCRIZIONI PARTICOLARI:

ISOLATO	FABBRICATO
<b>46</b>	3

Fronte Ovest - via S. Francesco, 53-55-57



## SCHEDA D'INTERVENTO

UNITA' MINIMA D'INTERVENTO:  
isolato n. 46 - fabbricato n.3

DATI  
URBANISTICI

Zona omogenea : B  
Azzonamento : ZTS

CONSISTENZA	Piani	<input type="checkbox"/> interrati	n.
		<input checked="" type="checkbox"/> fuori terra	n. 3
		<input checked="" type="checkbox"/> sottotetto	<input type="checkbox"/> utilizzabile
			<input checked="" type="checkbox"/> non utilizzabile
	Sup. coperta	mq 100	
Volume	mc 980		
H media	ml 9.80		
Superfetazioni			

PREVISIONI			
INTERVENTI AMMESSI	LEGGE 457/78	<input type="checkbox"/> art. 31 lett. a) <input type="checkbox"/> art. 31 lett. b) <input type="checkbox"/> art. 31 lett. c) <input checked="" type="checkbox"/> art. 31 lett. d) <input type="checkbox"/> art. 31 lett. e) <input type="checkbox"/> <input type="checkbox"/> ammessa	manutenzione ordinaria <b>M1</b> manutenzione straordinaria <b>M2</b> restauro/risanam. conservat. <b>M4</b> ristrutturazione edilizia <b>M5</b> ristrutturazione urbanistica demolizione con ricostruzione <b>M7</b>
	LEGGE REGIONALE 31/79	<input checked="" type="checkbox"/> non ammessa <input type="checkbox"/> nuova costruzione	
Altezza massima	ml come da rilievo	salvo verifica di applicabilità del D.M. 16.01.96	

**INDICAZIONI E PRESCRIZIONI PARTICOLARI:**

mantenimento inalterato delle caratteristiche architettoniche quali: uso del mattone a vista, cornici, marcapiani, ripristino del disegno degli angoli in intonaco.

ISOLATO	FABBRICATO
46	4

Fronte Ovest - Via S. Francesco, 59



## SCHEDA D'INTERVENTO

UNITA' MINIMA D'INTERVENTO:  
isolato n. 46 - fabbricato n.4

DATI  
URBANISTICI

Zona omogenea : B  
Azzonamento : ZTS

CONSISTENZA

Piani

- ☐ interrati  
☒ fuori terra  
☒ sottotetto

n.  
n. 2  
☐ utilizzabile  
☒ non utilizzabile

Sup. coperta mq 38  
Volume mc 231.8  
H media ml 6.10  
Superfettazioni

### PREVISIONI

INTERVENTI AMMESSI LEGGE 457/78

- ☐ art. 31 lett. a) manutenzione ordinaria **M1**  
☐ art. 31 lett. b) manutenzione straordinaria **M2**  
☐ art. 31 lett. c) restauro/risanam. conservat. **M4**  
☒ art. 31 lett. d) ristrutturazione edilizia **M5**  
☐ art. 31 lett. e) ristrutturazione urbanistica  
☐ demolizione con ricostruzione **M7**  
☒ ammessa

LEGGE REGIONALE  
31/79

- ☐ non ammessa  
☐ nuova costruzione

Altezza massima ml 9.00

salvo verifica di applicabilità del D.M. 16.01.96

### INDICAZIONI E PRESCRIZIONI PARTICOLARI:

mantenimento delle caratteristiche architettoniche quali: uso del mattone originario o vecchio di recupero, marcapiani e cornici.

ISOLATO	FABBRICATO
<b>46</b>	5

Fronte Ovest - Via S. Francesco



## SCHEDA D'INTERVENTO

UNITA' MINIMA D'INTERVENTO:  
isolato n. 46 - fabbricato n.5

DATI  
URBANISTICI

Zona omogenea : B  
Azzonamento : ZTS

CONSISTENZA

Piani

- ☐ interrati  
☒ fuori terra  
☒ sottotetto

n.  
n. 3  
☐ utilizzabile  
☒ non utilizzabile

Sup. coperta mq 55  
Volume mc 495  
H media ml 9.00  
Superfetazioni

PREVISIONI

INTERVENTI AMMESSI LEGGE 457/78

- ☐ art. 31 lett. a) manutenzione ordinaria **M1**  
☒ art. 31 lett. b) manutenzione straordinaria **M2**  
☐ art. 31 lett. c) restauro/risanam. conservat. **M4**  
☐ art. 31 lett. d) ristrutturazione edilizia **M5**  
☐ art. 31 lett. e) ristrutturazione urbanistica  
☐ demolizione con ricostruzione **M7**  
☐ ammessa

LEGGE REGIONALE  
31/79

- ☒ non ammessa  
☐ nuova costruzione

Altezza massima

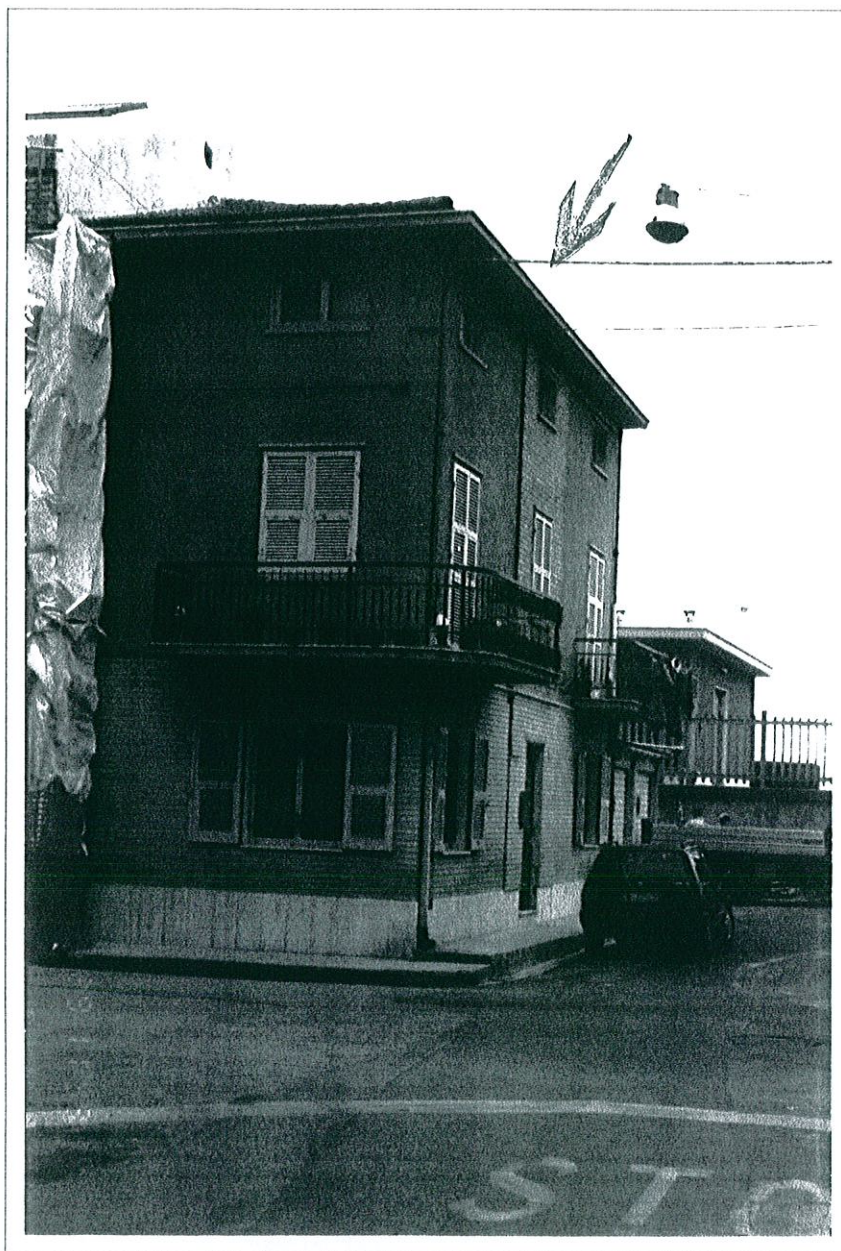
ml come da rilievo

salvo verifica di applicabilità del D.M. 16.01.96

INDICAZIONI E PRESCRIZIONI PARTICOLARI:

ISOLATO	FABBRICATO
46	6

Fronte Sud/Ovest - Via Volta, 13/ via S. Francesco



## SCHEDA D'INTERVENTO

UNITA' MINIMA D'INTERVENTO:  
isolato n. 46 - fabbricato n.6

DATI  
URBANISTICI

Zona omogenea : B  
Azzonamento : ZTS

CONSISTENZA

Piani

- ☐ interrati  
☒ fuori terra  
☒ sottotetto

n.  
n. 2  
☒ utilizzabile  
☐ non utilizzabile

Sup. coperta mq 57  
Volume mc 462  
H media ml 8.10  
Superfettazioni

PREVISIONI

INTERVENTI AMMESSI LEGGE 457/78

- ☐ art. 31 lett. a) manutenzione ordinaria **M1**  
☐ art. 31 lett. b) manutenzione straordinaria **M2**  
☐ art. 31 lett. c) restauro/risanam. conservat. **M4**  
☒ art. 31 lett. d) ristrutturazione edilizia **M5**  
☐ art. 31 lett. e) ristrutturazione urbanistica  
☐ demolizione con ricostruzione **M7**  
☒ ammessa

LEGGE REGIONALE  
31/79

- ☐ non ammessa  
☐ nuova costruzione

Altezza massima

ml 9.00

salvo verifica di applicabilità del D.M. 16.01.96

INDICAZIONI E PRESCRIZIONI PARTICOLARI:

utilizzo dello schema compositivo della soluzione di testata con l'uso del tetto a due falde, l'uso del mattone a vista.

ISOLATO	FABBRICATO
46	7

Fronte Sud - Via Volta



## SCHEDA D'INTERVENTO

UNITA' MINIMA D'INTERVENTO:  
isolato n. 46 - fabbricato n.7

DATI  
URBANISTICI

Zona omogenea : B  
Azzonamento : ZTS

CONSISTENZA

Piani

☐ interrati  
☒ fuori terra  
☐ sottotetto

n.

n.

☐ utilizzabile  
☐ non utilizzabile

Sup. coperta mq 27  
Volume mc 72.36  
H media ml 2.68  
Superfettazioni pannelli prefabbricati

### PREVISIONI

INTERVENTI AMMESSI LEGGE 457/78

- ☐ art. 31 lett. a) manutenzione ordinaria **M1**  
☐ art. 31 lett. b) manutenzione straordinaria **M2**  
☐ art. 31 lett. c) restauro/risanam. conservat. **M4**  
☒ art. 31 lett. d) ristrutturazione edilizia **M5**  
☐ art. 31 lett. e) ristrutturazione urbanistica  
☐ demolizione con ricostruzione **M7**  
☒ ammessa

LEGGE REGIONALE  
31/79

- ☐ non ammessa  
☐ nuova costruzione

Altezza massima

ml adeguamento alla  
gronda dell'edificio n. 8

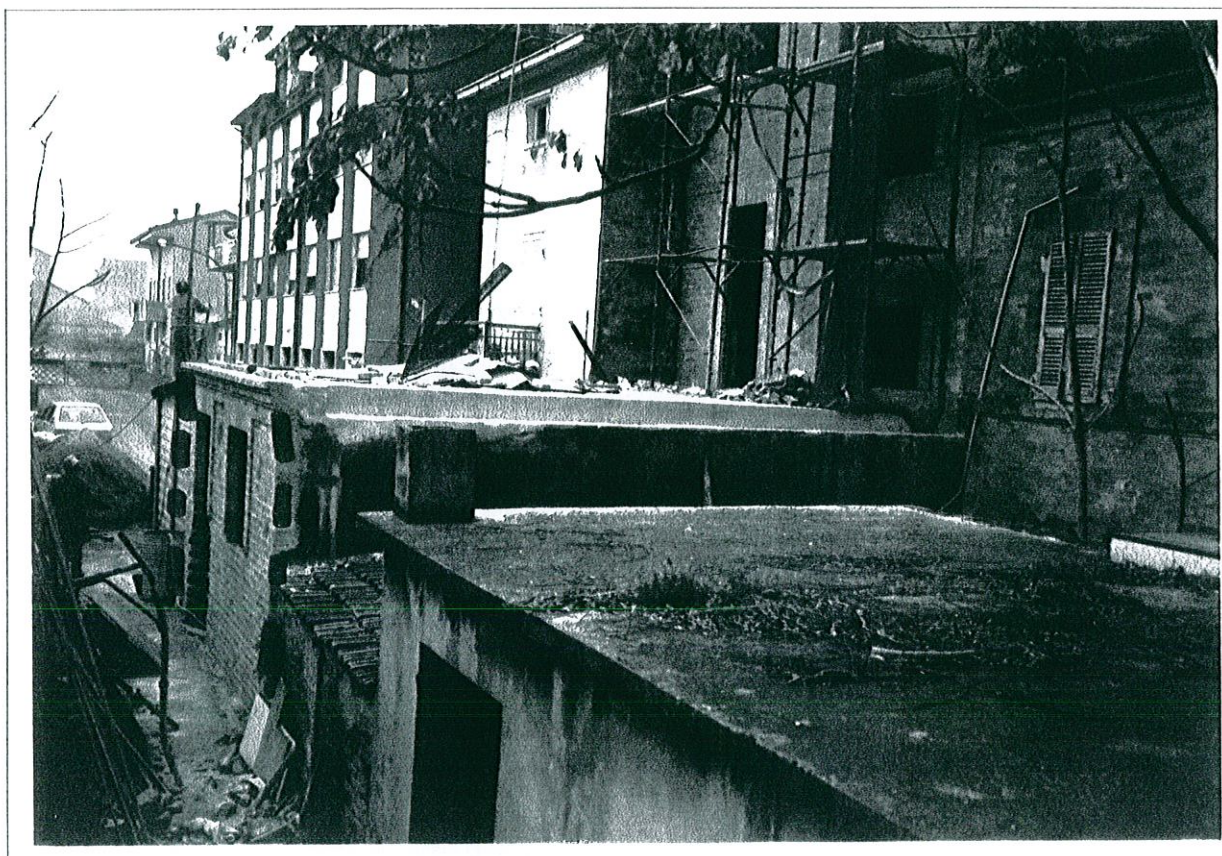
salvo verifica di applicabilità del D.M. 16.01.96

### INDICAZIONI E PRESCRIZIONI PARTICOLARI:

eliminazione dei pannelli prefabbricati, intervento con le modalità morfologiche del piano.

ISOLATO	FABBRICATO
46	8

Fronte Est - lato ferrovia



## SCHEDA D'INTERVENTO

UNITA' MINIMA D'INTERVENTO:  
isolato n. 46 - fabbricato n.8

DATI  
URBANISTICI

Zona omogenea : B  
Azzonamento : ZTS

CONSISTENZA

Piani

- ☐ interrati  
☒ fuori terra  
☐ sottotetto

n.

n. 1

- ☐ utilizzabile  
☐ non utilizzabile

Sup. coperta mq 48  
Volume mc 144  
H media ml 3.00  
Superfetazioni

PREVISIONI

INTERVENTI AMMESSI LEGGE 457/78

- ☐ art. 31 lett. a) manutenzione ordinaria **M1**  
☐ art. 31 lett. b) manutenzione straordinaria **M2**  
☐ art. 31 lett. c) restauro/risanam. conservat. **M4**  
☒ art. 31 lett. d) ristrutturazione edilizia **M5**  
☐ art. 31 lett. e) ristrutturazione urbanistica  
☐ demolizione con ricostruzione **M7**

LEGGE REGIONALE  
31/79

☐ ammessa

- ☒ non ammessa  
☐ nuova costruzione

Altezza massima

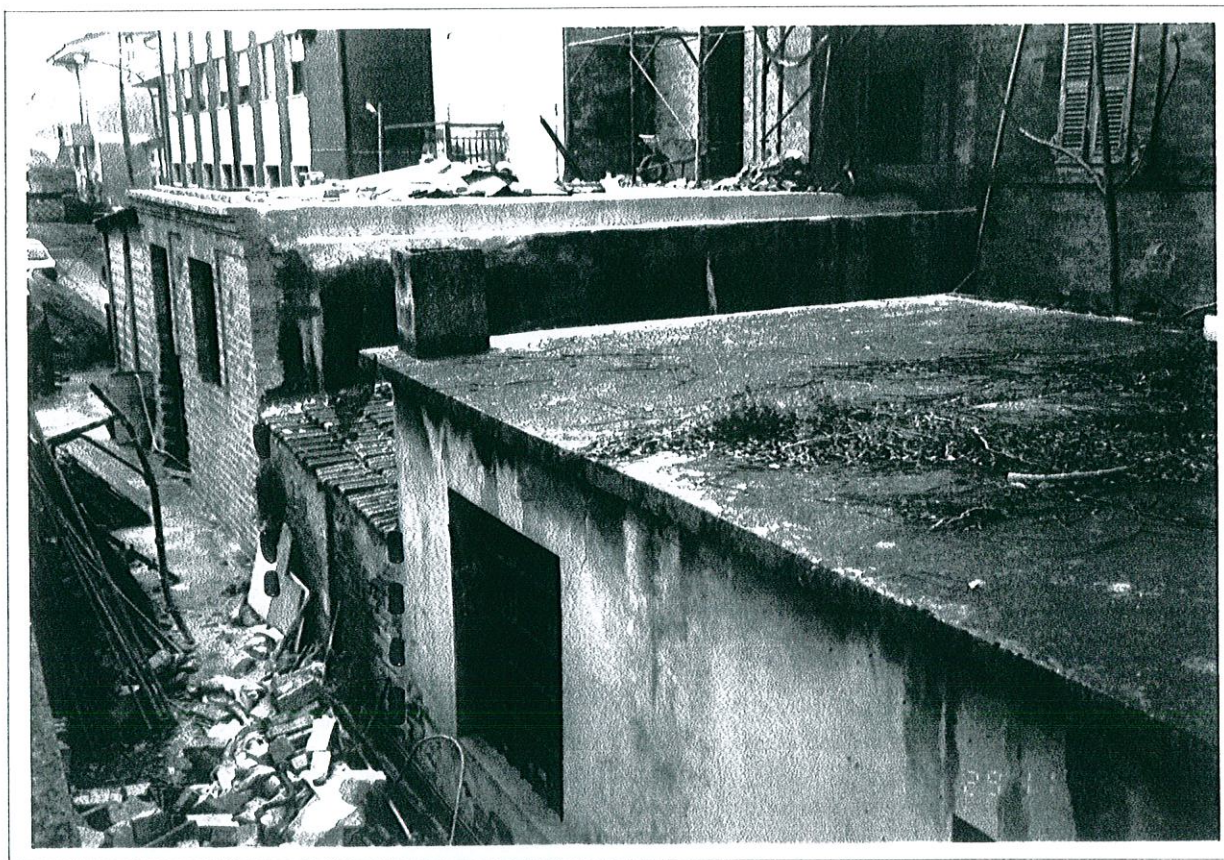
ml come da rilievo

salvo verifica di applicabilità del D.M. 16.01.96

INDICAZIONI E PRESCRIZIONI PARTICOLARI:

ISOLATO	FABBRICATO
46	9

Fronte Est - lato ferrovia



## SCHEDA D'INTERVENTO

UNITA' MINIMA D'INTERVENTO:  
isolato n. 46 - fabbricato n.9

DATI  
URBANISTICI      Zona omogenea : B  
Azzonamento : ZTS

CONSISTENZA      Piani      ☐ interrati      n.  
                                         ☒ fuori terra      n. 1  
                                         ☐ sottotetto      ☐ utilizzabile  
                                         ☐ non utilizzabile

Sup. coperta      mq 10  
Volume      mc 20  
H media      ml 2.00  
Superfetazioni

### PREVISIONI

INTERVENTI AMMESSI      LEGGE 457/78

- ☐ art. 31 lett. a)      manutenzione ordinaria **M1**  
☐ art. 31 lett. b)      manutenzione straordinaria **M2**  
☐ art. 31 lett. c)      restauro/risanam. conservat. **M4**  
☒ art. 31 lett. d)      ristrutturazione edilizia **M5**  
☐ art. 31 lett. e)      ristrutturazione urbanistica  
☐      demolizione con ricostruzione **M7**  
☒ ammessa

LEGGE REGIONALE  
31/79

- ☐ non ammessa  
☐ nuova costruzione

Altezza massima      ml adeguamento alla  
gronda dell'edificio n. 8

salvo verifica di applicabilità del D.M. 16.01.96

INDICAZIONI E PRESCRIZIONI PARTICOLARI:

## SCHEDA D'INTERVENTO

UNITA' MINIMA D'INTERVENTO:  
isolato n. 46 - fabbricato n.10

DATI  
URBANISTICI

Zona omogenea : B  
Azzonamento : ZTS

CONSISTENZA

Piani ☐ interrati n.  
☒ fuori terra n. 1  
☐ sottotetto ☐ utilizzabile  
☐ non utilizzabile

Sup. coperta mq 61  
Volume mc 134  
H media ml 2.20  
Superfettazioni

### PREVISIONI

INTERVENTI AMMESSI LEGGE 457/78

- ☐ art. 31 lett. a) manutenzione ordinaria **M1**  
☐ art. 31 lett. b) manutenzione straordinaria **M2**  
☐ art. 31 lett. c) restauro/risanam. conservat. **M4**  
☒ art. 31 lett. d) ristrutturazione edilizia **M5**  
☐ art. 31 lett. e) ristrutturazione urbanistica  
☐ demolizione con ricostruzione **M7**

LEGGE REGIONALE  
31/79

- ☐ non ammessa  
☐ nuova costruzione

Altezza massima ml allineamento alla gronda  
dell'edificio n. 8

salvo verifica di applicabilità del D.M. 16.01.96

### INDICAZIONI E PRESCRIZIONI PARTICOLARI:

ISOLATO	FABBRICATO
<b>46</b>	10

Fronte Est - lato ferrovia

