



CITTA' DI PORTO SANT'ELPIDIO

Provincia di Ascoli Piceno

PIANO PARTICOLAREGGIATO "BORGO MARINARO"

(Legge 5 agosto 1978, n. 457)

PROGETTO

ELABORATO **BM3P**

RILIEVO FOTOGRAFICO E SCHEDE PROGETTO isolati da 35 a 39

adottato con atto consiliare n. in data

approvato con atto consiliare n. in data pubblicato sul BUR in data

Progetto U.T.C. Settore Pianificazione Territoriale



PROGETTISTA

(arch. Giulia Catani)

COLLABORATORE

(geom. Leandro Olivieri)

ISOLATO	FABBRICATO
35	1/a

Fronte Nord/Ovest - Via F. Filzi - Via Don Minzoni



ISOLATO	FABBRICATO
35	1/b

Fronte Nord/Est - Via F. Filzi - Via San Francesco D' Assisi



SCHEDA D'INTERVENTO

UNITA' MINIMA D'INTERVENTO:
isolato n. 35 - fabbricato n.1

DATI
URBANISTICI

Zona omogenea : B
Azzonamento : ZTS

CONSISTENZA

Piani

- ☐ interrati
☒ fuori terra
☒ sottotetto

n.
n. 2
☒ utilizzabile
☐ non utilizzabile

Sup. coperta mq 60
Volume mc 444
H media ml 7.40
Superfettazioni

PREVISIONI

INTERVENTI AMMESSI LEGGE 457/78

- ☐ art. 31 lett. a) manutenzione ordinaria **M1**
☐ art. 31 lett. b) manutenzione straordinaria **M2**
☒ art. 31 lett. c) restauro/risanam. conservat. **M4**
☐ art. 31 lett. d) ristrutturazione edilizia **M5**
☐ art. 31 lett. e) ristrutturazione urbanistica
☐ demolizione con ricostruzione **M7**
☐ ammessa

LEGGE REGIONALE
31/79

- ☒ non ammessa
☐ nuova costruzione

Altezza massima

ml come da rilievo

salvo verifica di applicabilità del D.M. 16.01.96

INDICAZIONI E PRESCRIZIONI PARTICOLARI:

ISOLATO	FABBRICATO
35	2/a

Fronte Ovest - Via Don Minzoni, 33-35



ISOLATO	FABBRICATO
35	2/b

Fronte Est - Via San Francesco D' Assisi



SCHEDA D'INTERVENTO

UNITA' MINIMA D'INTERVENTO:
isolato n. 35 - fabbricato n.2

DATI
URBANISTICI

Zona omogenea : B
Azzonamento : ZTS

CONSISTENZA

Piani

- ☐ interrati
☒ fuori terra
☒ sottotetto

n.
n. 2
☒ utilizzabile
☐ non utilizzabile

Sup. coperta mq 65
Volume mc 490
H media ml 7.55
Superfetazioni

PREVISIONI

INTERVENTI AMMESSI LEGGE 457/78

- ☐ art. 31 lett. a) manutenzione ordinaria **M1**
☐ art. 31 lett. b) manutenzione straordinaria **M2**
☐ art. 31 lett. c) restauro/risanam. conservat. **M4**
☒ art. 31 lett. d) ristrutturazione edilizia **M5**
☐ art. 31 lett. e) ristrutturazione urbanistica
☐ demolizione con ricostruzione **M7**
☒ ammessa
☐ non ammessa
☐ nuova costruzione

LEGGE REGIONALE 31/79

Altezza massima ml 9.00

salvo verifica di applicabilità del D.M. 16.01.96

INDICAZIONI E PRESCRIZIONI PARTICOLARI:

ISOLATO	FABBRICATO
35	3/a

Fronte Ovest - Via Don Minzoni, 37



ISOLATO	FABBRICATO
35	3/b

Fronte Est

- Via San Francesco D' Assisi, 26



SCHEDA D'INTERVENTO

UNITA' MINIMA D'INTERVENTO:
isolato n. 35 - fabbricato n.3

DATI
URBANISTICI

Zona omogenea : B
Azzonamento : ZTS

CONSISTENZA

Piani

- ☐ interrati
☒ fuori terra
☒ sottotetto

n.
n. 2
☒ utilizzabile
☐ non utilizzabile

Sup. coperta mq 60
Volume mc 438
H media ml 7.30
Superfettezioni

PREVISIONI

INTERVENTI AMMESSI LEGGE 457/78

- ☐ art. 31 lett. a) manutenzione ordinaria **M1**
☐ art. 31 lett. b) manutenzione straordinaria **M2**
☐ art. 31 lett. c) restauro/risanam. conservat. **M4**
☒ art. 31 lett. d) ristrutturazione edilizia **M5**
☐ art. 31 lett. e) ristrutturazione urbanistica
☐ demolizione con ricostruzione **M7**
☒ ammessa
☐ non ammessa
☐ nuova costruzione

LEGGE REGIONALE 31/79

Altezza massima ml 9.00

salvo verifica di applicabilità del D.M. 16.01.96

INDICAZIONI E PRESCRIZIONI PARTICOLARI:

mantenimento delle caratteristiche architettoniche del fabbricato quali:
cornici, architravature, cornicione, tipologia del tetto, mattone originario o mattone vecchio di recupero.

ISOLATO	FABBRICATO
35	4/a

Fronte Ovest - Via Don Minzoni, 39



ISOLATO	FABBRICATO
35	4/b

Fronte Est - Via San Francesco D' Assisi, 28



SCHEDA D'INTERVENTO

UNITA' MINIMA D'INTERVENTO:
isolato n. 35 - fabbricato n.4

DATI
URBANISTICI

Zona omogenea : B
Azzonamento : ZTS

CONSISTENZA

Piani

- ☐ interrati
☒ fuori terra
☒ sottotetto

n.
n. 2
☒ utilizzabile
☐ non utilizzabile

Sup. coperta mq 55
Volume mc 398.75
H media ml 7.25
Superfetazioni

PREVISIONI

INTERVENTI AMMESSI LEGGE 457/78

- ☐ art. 31 lett. a) manutenzione ordinaria **M1**
☐ art. 31 lett. b) manutenzione straordinaria **M2**
☐ art. 31 lett. c) restauro/risanam. conservat. **M4**
☒ art. 31 lett. d) ristrutturazione edilizia **M5**
☐ art. 31 lett. e) ristrutturazione urbanistica
☐ demolizione con ricostruzione **M7**

LEGGE REGIONALE 31/79

- ☒ ammessa
☐ non ammessa
☐ nuova costruzione

Altezza massima ml 9.00

salvo verifica di applicabilità del D.M. 16.01.96

INDICAZIONI E PRESCRIZIONI PARTICOLARI:

mantenimento delle caratteristiche architettoniche del fabbricato quali:
cornici, architravature, cornicione, tipologia del tetto, mattone originario o mattone vecchio di recupero.

ISOLATO	FABBRICATO
35	5/a

Fronte Ovest - Via Don Minzoni, 41



ISOLATO	FABBRICATO
35	5/b

Fronte Est - Via San Francesco D' Assisi, 30



SCHEDA D'INTERVENTO

UNITA' MINIMA D'INTERVENTO:
isolato n. 35 - fabbricato n.5

DATI
URBANISTICI

Zona omogenea : B
Azzonamento : ZTS

CONSISTENZA

Piani

- ☐ interrati
☒ fuori terra
☒ sottotetto

n.
n. 2
☒ utilizzabile
☐ non utilizzabile

Sup. coperta mq 55
Volume mc 401.5
H media ml 7.30
Superfettazioni

PREVISIONI

INTERVENTI AMMESSI LEGGE 457/78

- ☐ art. 31 lett. a) manutenzione ordinaria **M1**
☐ art. 31 lett. b) manutenzione straordinaria **M2**
☐ art. 31 lett. c) restauro/risanam. conservat. **M4**
☒ art. 31 lett. d) ristrutturazione edilizia **M5**
☐ art. 31 lett. e) ristrutturazione urbanistica
☐ demolizione con ricostruzione **M7**

LEGGE REGIONALE 31/79

- ☒ ammessa
☐ non ammessa
☐ nuova costruzione

Altezza massima ml 9.00

salvo verifica di applicabilità del D.M. 16.01.96

INDICAZIONI E PRESCRIZIONI PARTICOLARI:

mantenimento delle caratteristiche architettoniche del fabbricato quali:
cornici, architravature, cornicione, tipologia del tetto, mattone originario o mattone vecchio di recupero.

ISOLATO	FABBRICATO
35	6/a

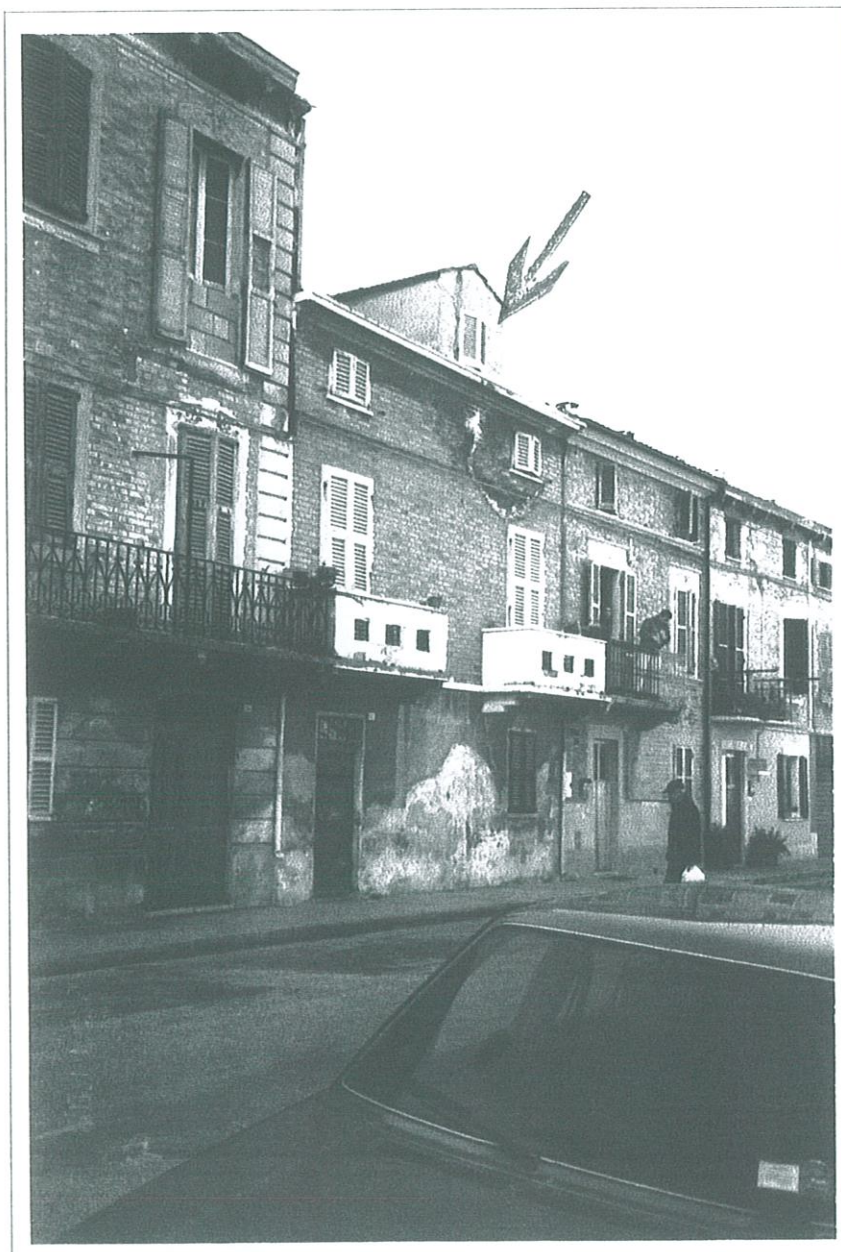
Fronte Ovest - Via Don Minzoni, 43



ISOLATO	FABBRICATO
35	6/b

Fronte Est

- Via San Francesco D' Assisi, 32



SCHEDA D'INTERVENTO

UNITA' MINIMA D'INTERVENTO:
isolato n. 35 - fabbricato n.6

DATI
URBANISTICI

Zona omogenea : B
Azzonamento : ZTS

CONSISTENZA

Piani

- ☐ interrati
☒ fuori terra
☒ sottotetto

n.
n. 2
☒ utilizzabile
☐ non utilizzabile

Sup. coperta mq 68
Volume mc 496.40
H media ml 7.30
Superfettezioni abbaino

PREVISIONI

INTERVENTI AMMESSI LEGGE 457/78

- ☐ art. 31 lett. a) manutenzione ordinaria **M1**
☐ art. 31 lett. b) manutenzione straordinaria **M2**
☐ art. 31 lett. c) restauro/risanam. conservat. **M4**
☒ art. 31 lett. d) ristrutturazione edilizia **M5**
☐ art. 31 lett. e) ristrutturazione urbanistica
☐ demolizione con ricostruzione **M7**
☒ ammessa
☐ non ammessa
☐ nuova costruzione

LEGGE REGIONALE 31/79

Altezza massima ml 9.00

salvo verifica di applicabilità del D.M. 16.01.96

INDICAZIONI E PRESCRIZIONI PARTICOLARI:

mantenimento delle caratteristiche architettoniche del fabbricato quali:
cornici, architravature, cornicione, tipologia del tetto, mattone originario o mattone vecchio di recupero.

ISOLATO	FABBRICATO
35	7/a

Fronte Ovest - Via Don Minzoni, 45-47-49



ISOLATO	FABBRICATO
35	7/b

Fronte Est

- Via San Francesco D' Assisi, 36-34



SCHEDA D'INTERVENTO

UNITA' MINIMA D'INTERVENTO:
isolato n. 35 - fabbricato n.7

DATI
URBANISTICI

Zona omogenea : B
Azzonamento : ZTS

CONSISTENZA

Piani

- ☐ interrati
☒ fuori terra
☒ sottotetto

n.
n. 3
☒ utilizzabile
☐ non utilizzabile

Sup. coperta mq 97
Volume mc 940.90
H media ml 9.70
Superfetazioni

PREVISIONI

INTERVENTI AMMESSI LEGGE 457/78

- ☐ art. 31 lett. a) manutenzione ordinaria **M1**
☐ art. 31 lett. b) manutenzione straordinaria **M2**
☒ art. 31 lett. c) restauro/risanam. conservat. **M4**
☐ art. 31 lett. d) ristrutturazione edilizia **M5**
☐ art. 31 lett. e) ristrutturazione urbanistica
☐ demolizione con ricostruzione **M7**

LEGGE REGIONALE
31/79

- ☐ ammessa
☒ non ammessa
☐ nuova costruzione

Altezza massima

ml come da rilievo

salvo verifica di applicabilità del D.M. 16.01.96

INDICAZIONI E PRESCRIZIONI PARTICOLARI:

ISOLATO	FABBRICATO
35	8/a

Fronte Ovest - Via Don Minzoni



ISOLATO	FABBRICATO
35	8/b

Fronte Est - Via San Francesco D' assisi, 38



SCHEMA D'INTERVENTO

UNITA' MINIMA D'INTERVENTO:
isolato n. 35 - fabbricato n.8

DATI
URBANISTICI

Zona omogenea : B
Azzonamento : ZTS

CONSISTENZA

Piani

- ☐ interrati
☒ fuori terra
☒ sottotetto

n.
n. 2
☒ utilizzabile
☐ non utilizzabile

Sup. coperta mq 47
Volume mc 366.60
H media ml 7.80
Superfettazioni

PREVISIONI

INTERVENTI AMMESSI LEGGE 457/78

- ☐ art. 31 lett. a) manutenzione ordinaria M1
☐ art. 31 lett. b) manutenzione straordinaria M2
☐ art. 31 lett. c) restauro/risanam. conservat. M4
☒ art. 31 lett. d) ristrutturazione edilizia M5
☐ art. 31 lett. e) ristrutturazione urbanistica
☐ demolizione con ricostruzione M7
☒ ammessa

LEGGE REGIONALE
31/79

- ☐ non ammessa
☐ nuova costruzione

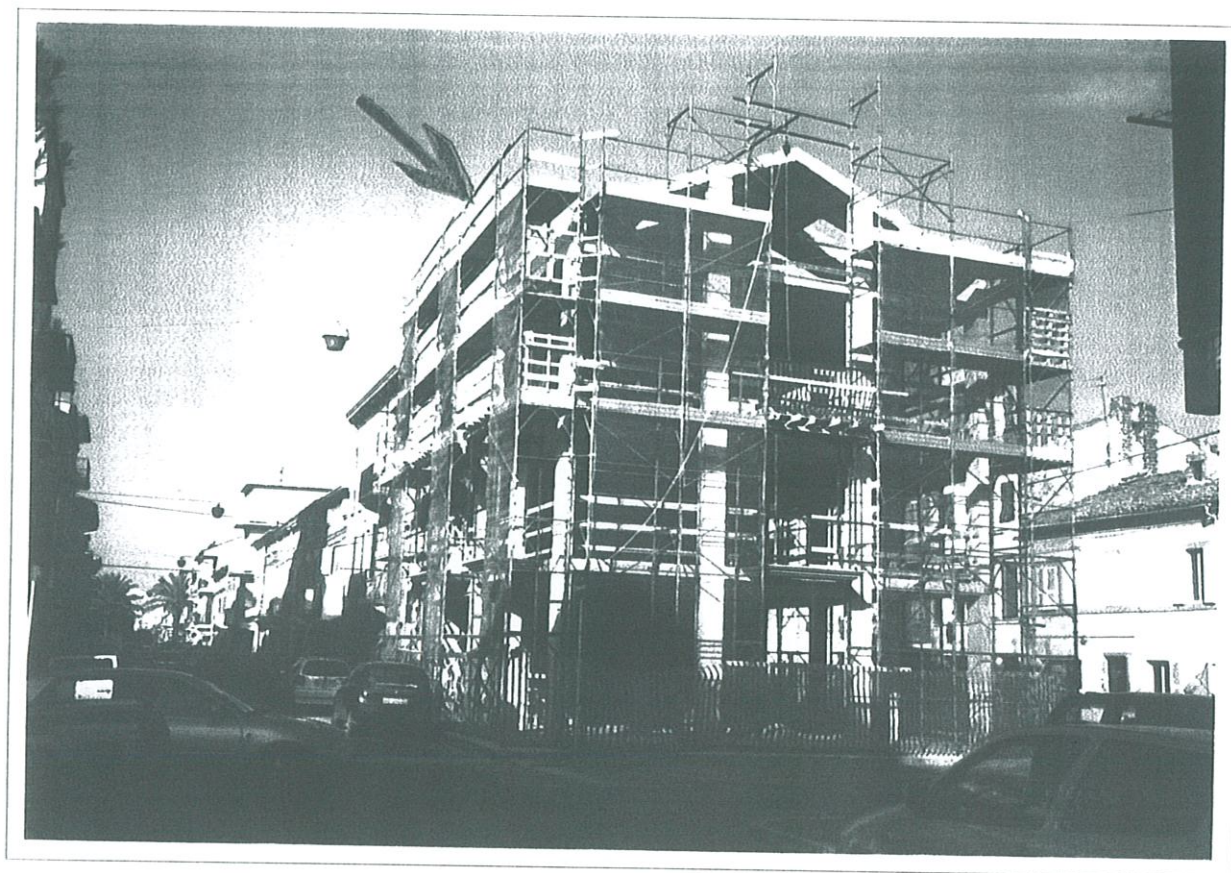
Altezza massima ml 9.00

salvo verifica di applicabilit  del D.M. 16.01.96

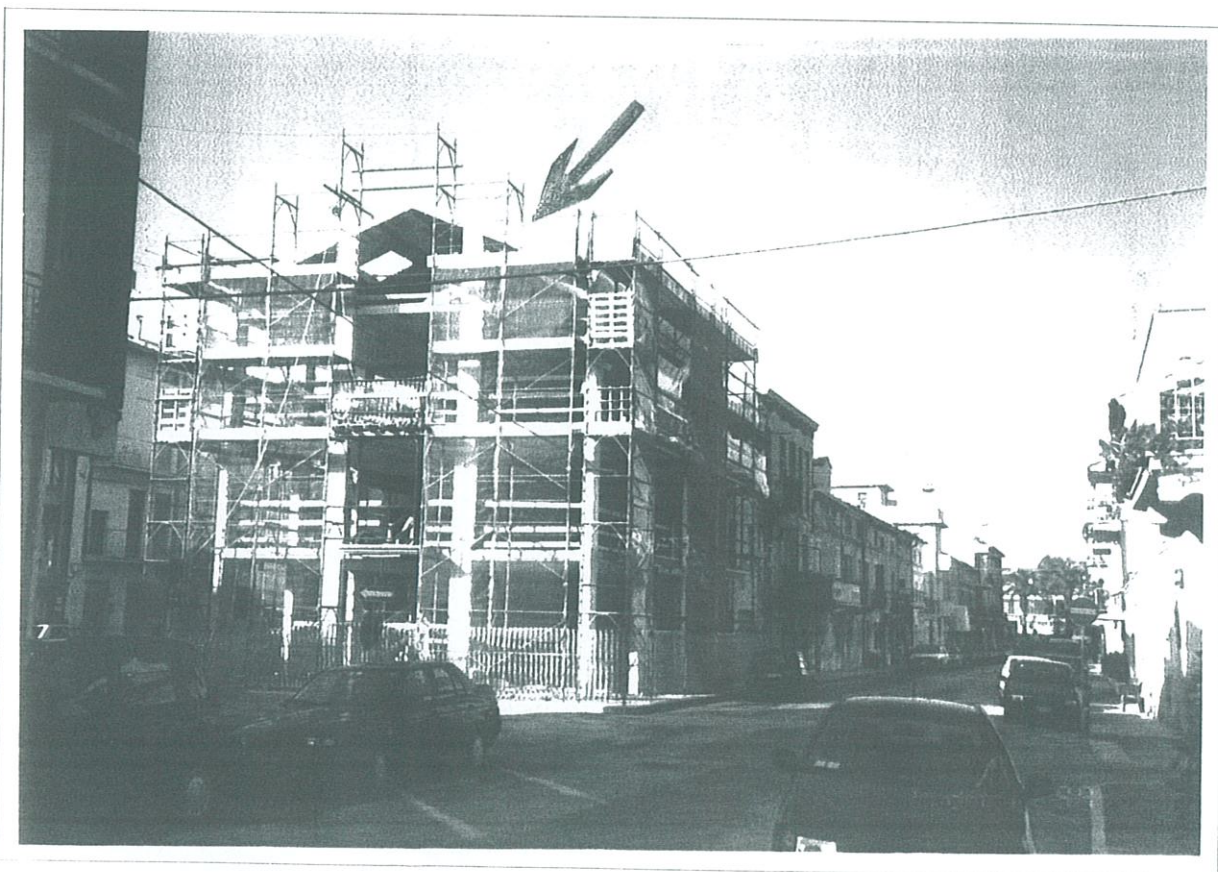
INDICAZIONI E PRESCRIZIONI PARTICOLARI:

ISOLATO	FABBRICATO
35	9

Fronte Sud/Ovest - Via R. Elena - Via Don Minzoni



Fronte Sud/Est - Via R. Elena - Via San Francesco D' Assisi



SCHEDA D'INTERVENTO

UNITA' MINIMA D'INTERVENTO:
isolato n. 35 - fabbricato n.9

DATI
URBANISTICI

Zona omogenea : B
Azzonamento : ZTS

CONSISTENZA

Piani

- ☐ interrati
☒ fuori terra
☒ sottotetto

n.
n. 3
☐ utilizzabile
☒ non utilizzabile

Sup. coperta mq 115
Volume mc 1035
H media ml 9.00
Superfetazioni

PREVISIONI

INTERVENTI AMMESSI LEGGE 457/78

- ☐ art. 31 lett. a) manutenzione ordinaria **M1**
☒ art. 31 lett. b) manutenzione straordinaria **M2**
☐ art. 31 lett. c) restauro/risanam. conservat. **M4**
☐ art. 31 lett. d) ristrutturazione edilizia **M5**
☐ art. 31 lett. e) ristrutturazione urbanistica
☐ demolizione con ricostruzione **M7**
☐ ammessa

LEGGE REGIONALE
31/79

- ☒ non ammessa
☐ nuova costruzione

Altezza massima

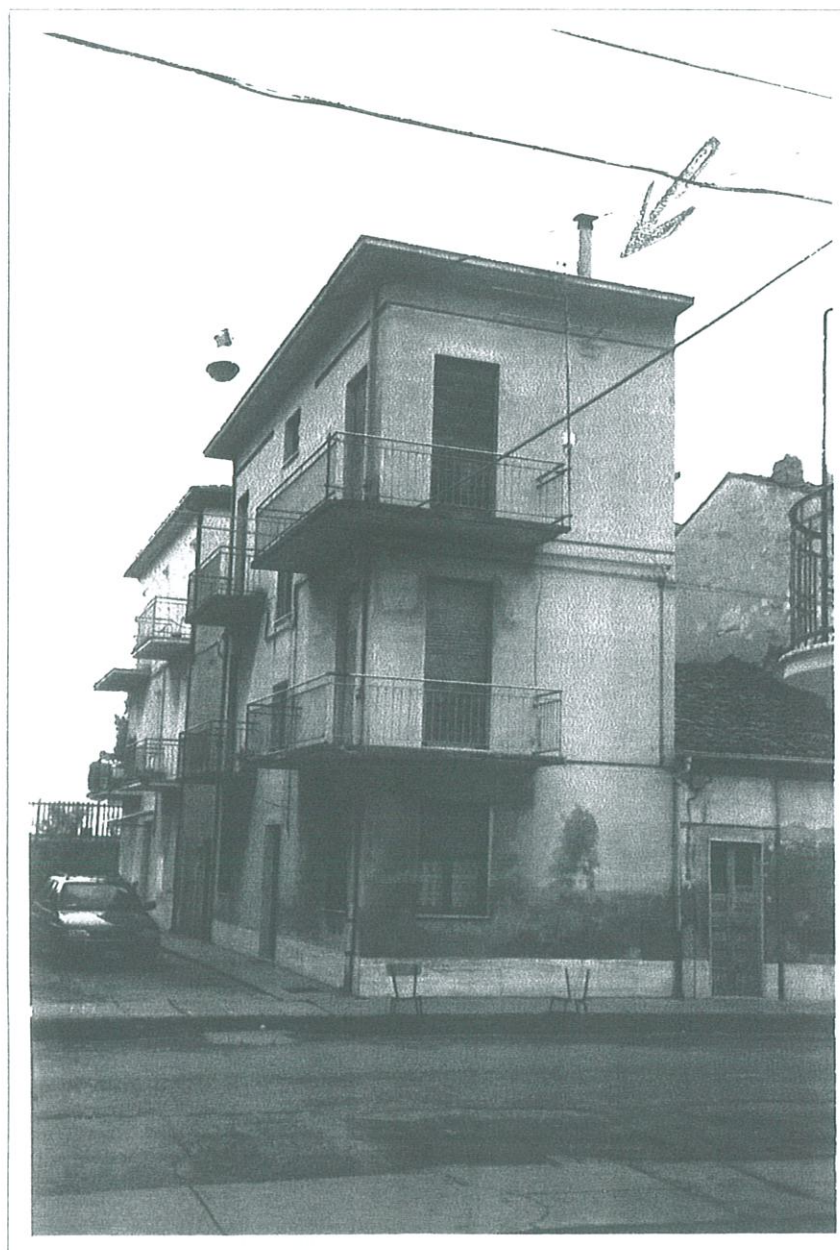
ml come da rilievo

salvo verifica di applicabilità del D.M. 16.01.96

INDICAZIONI E PRESCRIZIONI PARTICOLARI:

ISOLATO	FABBRICATO
36	1

Fronte Nord/Ovest - Via F. Filzi, 4 - Via San Francesco D' assisi



SCHEDA D'INTERVENTO

UNITA' MINIMA D'INTERVENTO:
isolato n. 36 - fabbricato n.1

DATI
URBANISTICI

Zona omogenea : B
Azzonamento : ZTS

CONSISTENZA

Piani

- ☐ interrati
☒ fuori terra
☒ sottotetto

n.
n. 3
☒ utilizzabile
☐ non utilizzabile

Sup. coperta mq 45
Volume mc 454.50
H media ml 10.10
Superfettazioni

PREVISIONI

INTERVENTI AMMESSI LEGGE 457/78

- ☐ art. 31 lett. a) manutenzione ordinaria **M1**
☐ art. 31 lett. b) manutenzione straordinaria **M2**
☒ art. 31 lett. c) restauro/risanam. conservat. **M4**
☐ art. 31 lett. d) ristrutturazione edilizia **M5**
☐ art. 31 lett. e) ristrutturazione urbanistica
☐ demolizione con ricostruzione **M7**
☐ ammessa

LEGGE REGIONALE
31/79

- ☒ non ammessa
☐ nuova costruzione

Altezza massima

ml come da rilievo

salvo verifica di applicabilità del D.M. 16.01.96

INDICAZIONI E PRESCRIZIONI PARTICOLARI:

ISOLATO	FABBRICATO
36	2

Fronte Ovest - Via San Francesco D' Assisi, 19



SCHEDA D'INTERVENTO

UNITA' MINIMA D'INTERVENTO:
isolato n. 36 - fabbricato n.2

DATI
URBANISTICI

Zona omogenea : B
Azzonamento : ZTS

CONSISTENZA

Piani

- ☐ interrati
☒ fuori terra
☐ sottotetto

n.

n. 1

- ☐ utilizzabile
☐ non utilizzabile

Sup. coperta mq 31
Volume mc 106.95
H media ml 3.45
Superfettazioni

PREVISIONI

INTERVENTI AMMESSI LEGGE 457/78

- ☐ art. 31 lett. a) manutenzione ordinaria **M1**
☐ art. 31 lett. b) manutenzione straordinaria **M2**
☐ art. 31 lett. c) restauro/risanam. conservat. **M4**
☐ art. 31 lett. d) ristrutturazione edilizia **M5**
☒ art. 31 lett. e) ristrutturazione urbanistica
☐ demolizione con ricostruzione **M7**
☒ ammessa ampl sull'intero lotto

LEGGE REGIONALE
31/79

- ☐ non ammessa
☐ nuova costruzione

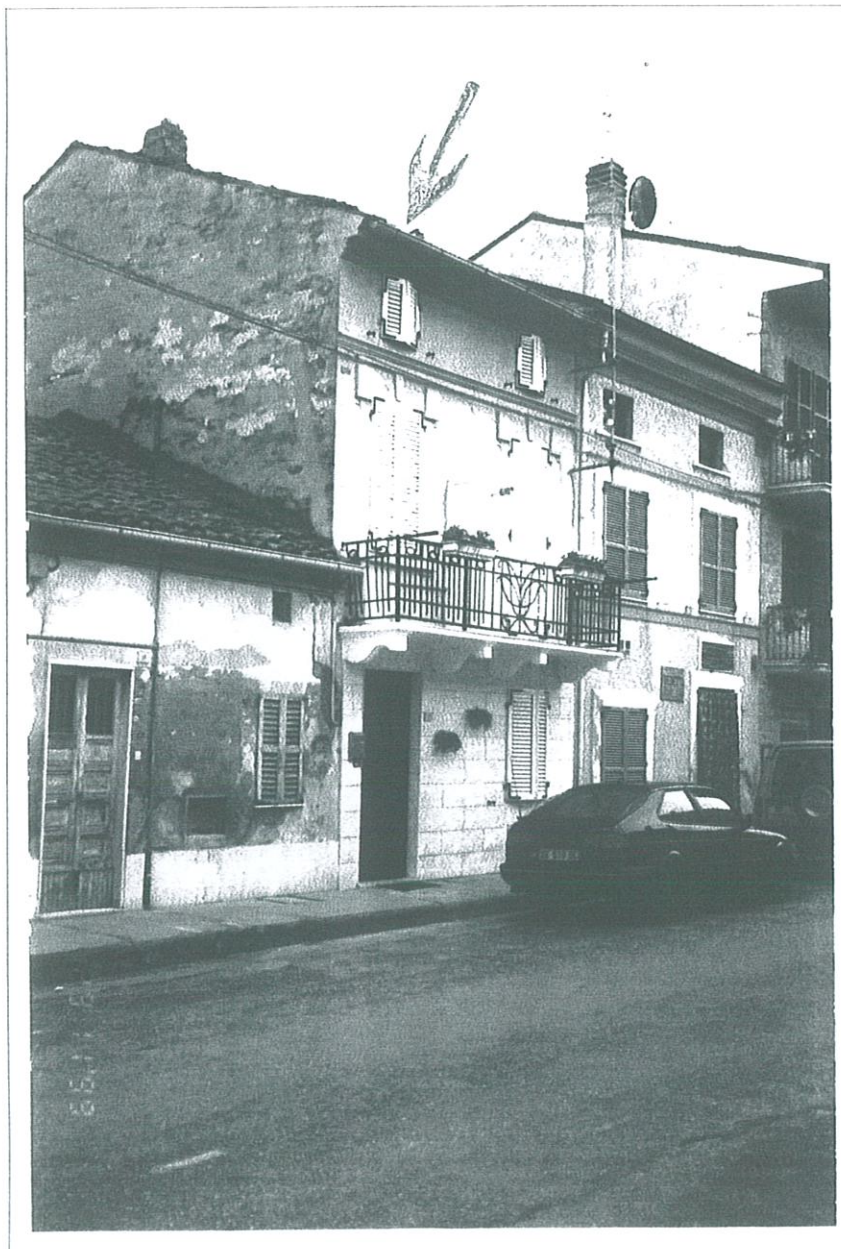
Altezza massima ml 9.00

salvo verifica di applicabilità del D.M. 16.01.96

INDICAZIONI E PRESCRIZIONI PARTICOLARI:

ISOLATO	FABBRICATO
36	3

Fronte Ovest - Via San Francesco D' assisi, 21



SCHEDA D'INTERVENTO

UNITA' MINIMA D'INTERVENTO:
isolato n. 36 - fabbricato n.3

DATI
URBANISTICI

Zona omogenea : B
Azzonamento : ZTS

CONSISTENZA

Piani

- ☐ interrati
☒ fuori terra
☒ sottotetto

n.
n. 2
☒ utilizzabile
☐ non utilizzabile

Sup. coperta mq 45
Volume mc 324
H media ml 7.20
Superfettezioni

PREVISIONI

INTERVENTI AMMESSI LEGGE 457/78

- ☐ art. 31 lett. a) manutenzione ordinaria **M1**
☐ art. 31 lett. b) manutenzione straordinaria **M2**
☐ art. 31 lett. c) restauro/risanam. conservat. **M4**
☒ art. 31 lett. d) ristrutturazione edilizia **M5**
☐ art. 31 lett. e) ristrutturazione urbanistica
☐ demolizione con ricostruzione **M7**
☒ ammessa
☐ non ammessa
☐ nuova costruzione

LEGGE REGIONALE 31/79

Altezza massima ml 9.00

salvo verifica di applicabilità del D.M. 16.01.96

INDICAZIONI E PRESCRIZIONI PARTICOLARI:

mantenimento delle caratteristiche architettoniche del fabbricato quali:
cornici, architravature, marcapiani, mensole ed inferriate dei balconi, eliminazione del rivestimento in pietra.
trattamento del paramento esterno ad intonaco tinteggiato.

ISOLATO	FABBRICATO
36	4

Fronte Ovest - Via San Francesco D' assisi, 23



SCHEDA D'INTERVENTO

UNITA' MINIMA D'INTERVENTO:
isolato n. 36 - fabbricato n.4

DATI
URBANISTICI

Zona omogenea : B
Azzonamento : ZTS

CONSISTENZA

Piani

- ☐ interrati
☒ fuori terra
☒ sottotetto

n.
n. 2
☒ utilizzabile
☐ non utilizzabile

Sup. coperta mq 55
Volume mc 393.25
H media ml 7.15
Superfettazioni

PREVISIONI

INTERVENTI AMMESSI LEGGE 457/78

- ☐ art. 31 lett. a) manutenzione ordinaria M1
☐ art. 31 lett. b) manutenzione straordinaria M2
☐ art. 31 lett. c) restauro/risanam. conservat. M4
☒ art. 31 lett. d) ristrutturazione edilizia M5
☐ art. 31 lett. e) ristrutturazione urbanistica
☐ demolizione con ricostruzione M7
☒ ammessa

LEGGE REGIONALE
31/79

- ☐ non ammessa
☐ nuova costruzione

Altezza massima ml 9.00

salvo verifica di applicabilità del D.M. 16.01.96

INDICAZIONI E PRESCRIZIONI PARTICOLARI:

ISOLATO	FABBRICATO
36	5

Fronte Ovest - Via San Francesco D' assisi, 25



SCHEDA D'INTERVENTO

UNITA' MINIMA D'INTERVENTO:
isolato n. 36 - fabbricato n.5

DATI
URBANISTICI

Zona omogenea : B
Azzonamento : ZTS

CONSISTENZA

Piani

- ☐ interrati
☒ fuori terra
☒ sottotetto

n.

n. 3

- ☐ utilizzabile
☒ non utilizzabile

Sup. coperta mq 61
Volume mc 580
H media ml 9.50
Superfetazioni

PREVISIONI

INTERVENTI AMMESSI LEGGE 457/78

- ☐ art. 31 lett. a) manutenzione ordinaria **M1**
☐ art. 31 lett. b) manutenzione straordinaria **M2**
☒ art. 31 lett. c) restauro/risanam. conservat. **M4**
☐ art. 31 lett. d) ristrutturazione edilizia **M5**
☐ art. 31 lett. e) ristrutturazione urbanistica
☐ demolizione con ricostruzione **M7**
☐ ammessa

LEGGE REGIONALE
31/79

- ☒ non ammessa
☐ nuova costruzione

Altezza massima

ml come da rilievo

salvo verifica di applicabilità del D.M. 16.01.96

INDICAZIONI E PRESCRIZIONI PARTICOLARI:

ISOLATO	FABBRICATO
36	6

Fronte Ovest - Via San Francesco D' assisi, 27



SCHEMA D'INTERVENTO

UNITA' MINIMA D'INTERVENTO:
isolato n. 36 - fabbricato n.6

DATI
URBANISTICI

Zona omogenea : B
Azzonamento : ZTS

CONSISTENZA

Piani

- ☐ interrati
☒ fuori terra
☒ sottotetto

n.
n. 2
☒ utilizzabile
☐ non utilizzabile

Sup. coperta mq 52
Volume mc 371.8
H media ml 7.15
Superfettezioni

PREVISIONI

INTERVENTI AMMESSI LEGGE 457/78

- ☐ art. 31 lett. a) manutenzione ordinaria **M1**
☐ art. 31 lett. b) manutenzione straordinaria **M2**
☐ art. 31 lett. c) restauro/risanam. conservat. **M4**
☒ art. 31 lett. d) ristrutturazione edilizia **M5**
☐ art. 31 lett. e) ristrutturazione urbanistica
☐ demolizione con ricostruzione **M7**
☒ ammessa
☐ non ammessa
☐ nuova costruzione

LEGGE REGIONALE 31/79

Altezza massima ml 9.00

salvo verifica di applicabilit  del D.M. 16.01.96

INDICAZIONI E PRESCRIZIONI PARTICOLARI:

mantenimento delle caratteristiche architettoniche del fabbricato quali:
cornici, marcapiani, ripristino della muratura originaria con uso del mattone vecchio di recupero, in alternativa intonaco tinteggiato.

ISOLATO	FABBRICATO
36	7

Fronte Ovest - Via San Francesco D' assisi, 29



ISOLATO	FABBRICATO
36	8

Fronte Ovest - Via San Francesco D' assisi, 31



SCHEDA D'INTERVENTO

UNITA' MINIMA D'INTERVENTO:
isolato n. 36 - fabbricato n.8

DATI
URBANISTICI

Zona omogenea : B
Azzonamento : ZTS

CONSISTENZA

Piani

- ☐ interrati
☒ fuori terra
☒ sottotetto

n.
n. 3
☒ utilizzabile
☐ non utilizzabile

Sup. coperta mq 59
Volume mc 602
H media ml 10.20
Superfetazioni abbaino

PREVISIONI

INTERVENTI AMMESSI LEGGE 457/78

- ☐ art. 31 lett. a) manutenzione ordinaria **M1**
☒ art. 31 lett. b) manutenzione straordinaria **M2**
☐ art. 31 lett. c) restauro/risanam. conservat. **M4**
☐ art. 31 lett. d) ristrutturazione edilizia **M5**
☐ art. 31 lett. e) ristrutturazione urbanistica
☐ demolizione con ricostruzione **M7**
☐ ammessa

LEGGE REGIONALE
31/79

- ☒ non ammessa
☐ nuova costruzione

Altezza massima

ml come da rilievo

salvo verifica di applicabilità del D.M. 16.01.96

INDICAZIONI E PRESCRIZIONI PARTICOLARI:

rimozione delle superfetazioni individuate.

ISOLATO	FABBRICATO
36	9

Fronte Ovest - Via San Francesco D' assisi, 33-33/a



SCHEDA D'INTERVENTO

UNITA' MINIMA D'INTERVENTO:
isolato n. 36 - fabbricato n.9

DATI
URBANISTICI

Zona omogenea : B
Azzonamento : ZTS

CONSISTENZA

Piani

- ☐ interrati
☒ fuori terra
☒ sottotetto

n.
n. 3
☐ utilizzabile
☒ non utilizzabile

Sup. coperta mq 55
Volume mc 495
H media ml 9.00
Superfettazioni

PREVISIONI

INTERVENTI AMMESSI LEGGE 457/78

- ☐ art. 31 lett. a) manutenzione ordinaria **M1**
☐ art. 31 lett. b) manutenzione straordinaria **M2**
☐ art. 31 lett. c) restauro/risanam. conservat. **M4**
☒ art. 31 lett. d) ristrutturazione edilizia **M5**
☐ art. 31 lett. e) ristrutturazione urbanistica
☐ demolizione con ricostruzione **M7**

LEGGE REGIONALE
31/79

- ☒ non ammessa
☐ nuova costruzione

Altezza massima

ml come da rilievo

salvo verifica di applicabilità del D.M. 16.01.96

INDICAZIONI E PRESCRIZIONI PARTICOLARI:

ISOLATO	FABBRICATO
36	10

Fronte Ovest - Via San Francesco D' Assisi, 35-37



SCHEDA D'INTERVENTO

UNITA' MINIMA D'INTERVENTO:
isolato n. 36 - fabbricato n.10

DATI
URBANISTICI

Zona omogenea : B
Azzonamento : ZTS

CONSISTENZA

Piani

- ☐ interrati
☒ fuori terra
☒ sottotetto

n.

n. 2

- ☐ utilizzabile
☒ non utilizzabile

Sup. coperta mq 80
Volume mc 520
H media ml 6.50
Superfettazioni

PREVISIONI

INTERVENTI AMMESSI LEGGE 457/78

- ☐ art. 31 lett. a) manutenzione ordinaria **M1**
☐ art. 31 lett. b) manutenzione straordinaria **M2**
☐ art. 31 lett. c) restauro/risanam. conservat. **M4**
☒ art. 31 lett. d) ristrutturazione edilizia **M5**
☐ art. 31 lett. e) ristrutturazione urbanistica
☐ demolizione con ricostruzione **M7**
☒ ammessa

LEGGE REGIONALE
31/79

- ☐ non ammessa
☐ nuova costruzione

Altezza massima

ml 9.00

salvo verifica di applicabilità del D.M. 16.01.96

INDICAZIONI E PRESCRIZIONI PARTICOLARI:

ISOLATO	FABBRICATO
36	11

Fronte Sud/Ovest - Via R. elena, 7 - Via San Francesco D' Assisi, 39



SCHEDA D'INTERVENTO

UNITA' MINIMA D'INTERVENTO:
isolato n. 36 - fabbricato n.11

DATI
URBANISTICI

Zona omogenea : B
Azzonamento : ZTS

CONSISTENZA

Piani

- ☐ interrati
☒ fuori terra
☒ sottotetto

n.
n. 2
☐ utilizzabile
☒ non utilizzabile

Sup. coperta mq 73
Volume mc 475
H media ml 6.50
Superfettazioni

PREVISIONI

INTERVENTI AMMESSI LEGGE 457/78

- ☐ art. 31 lett. a) manutenzione ordinaria **M1**
☐ art. 31 lett. b) manutenzione straordinaria **M2**
☒ art. 31 lett. c) restauro/risanam. conservat. **M4**
☐ art. 31 lett. d) ristrutturazione edilizia **M5**
☐ art. 31 lett. e) ristrutturazione urbanistica
☐ demolizione con ricostruzione **M7**
☐ ammessa

LEGGE REGIONALE
31/79

- ☒ non ammessa
☐ nuova costruzione

Altezza massima

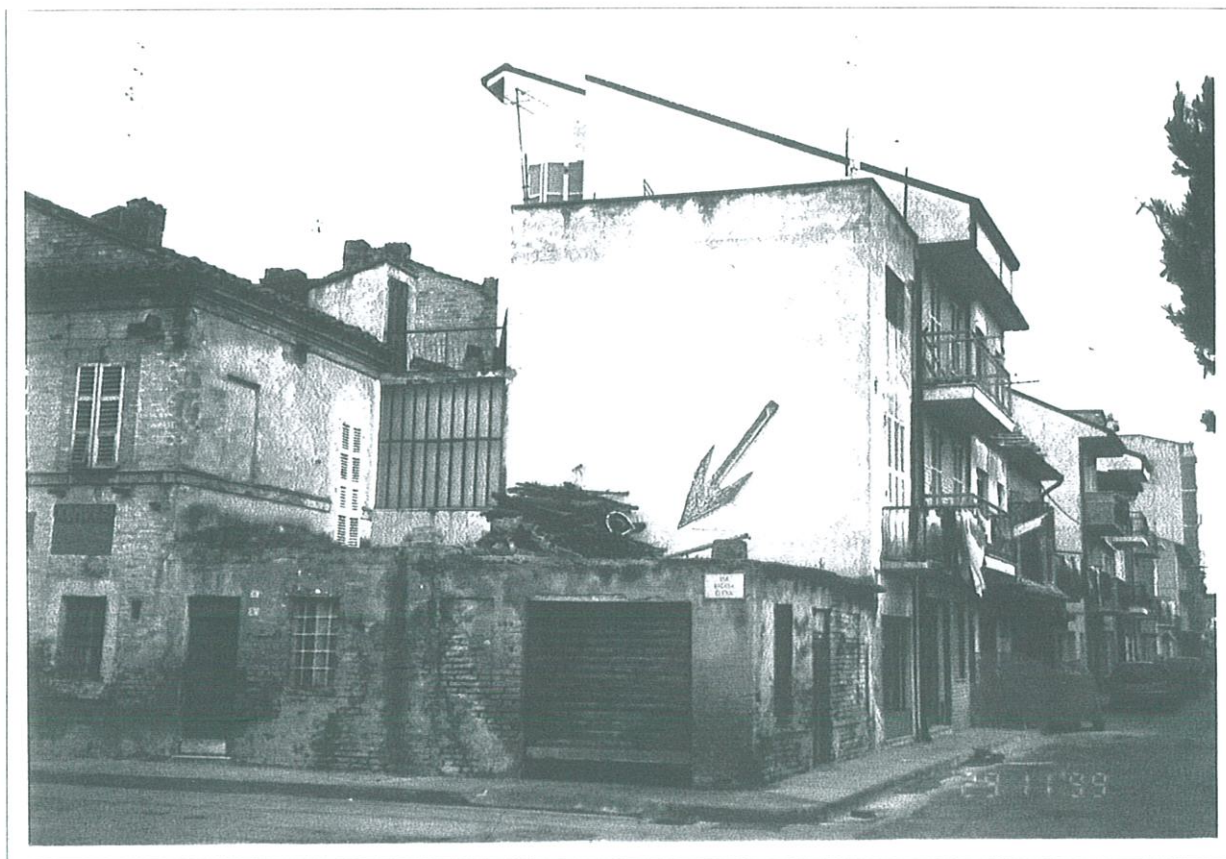
ml come da rilievo

salvo verifica di applicabilità del D.M. 16.01.96

INDICAZIONI E PRESCRIZIONI PARTICOLARI:

ISOLATO	FABBRICATO
36	12

Fronte Sud/Est - Via R. elena, 9 - Via Indipendenza



SCHEMA D'INTERVENTO

UNITA' MINIMA D'INTERVENTO:
isolato n. 36 - fabbricato n.12

DATI
URBANISTICI

Zona omogenea : B
Azzonamento : ZTS

CONSISTENZA

Piani

- ☐ interrati
☒ fuori terra
☐ sottotetto

n.
n. 1
☐ utilizzabile
☐ non utilizzabile

Sup. coperta mq 61
Volume mc 153
H media ml 2.50
Superfettezioni

PREVISIONI

INTERVENTI AMMESSI LEGGE 457/78

- ☐ art. 31 lett. a) manutenzione ordinaria **M1**
☐ art. 31 lett. b) manutenzione straordinaria **M2**
☐ art. 31 lett. c) restauro/risanam. conservat. **M4**
☒ art. 31 lett. d) ristrutturazione edilizia **M5**
☐ art. 31 lett. e) ristrutturazione urbanistica
☐ demolizione con ricostruzione **M7**
☒ ammessa

LEGGE REGIONALE
31/79

- ☐ non ammessa
☐ nuova costruzione

Altezza massima ml 3.00

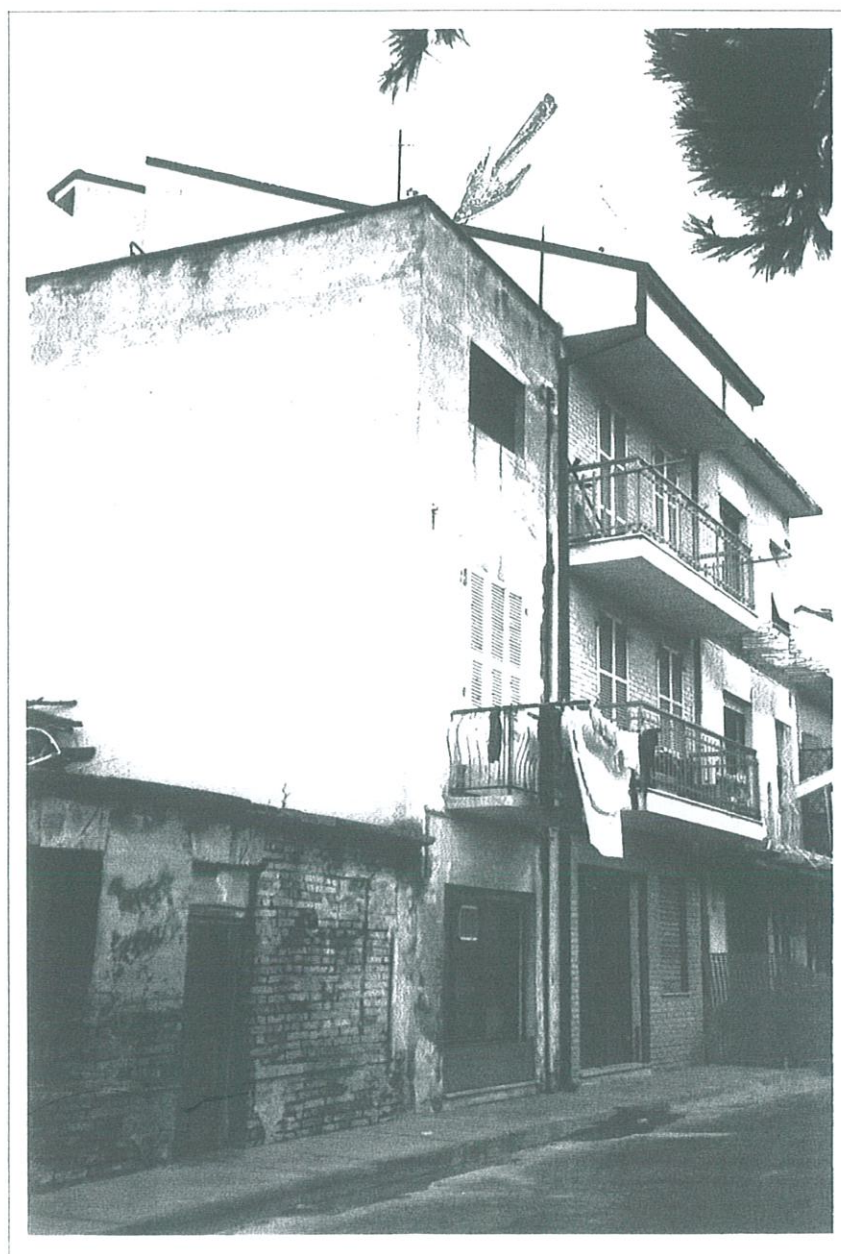
salvo verifica di applicabilit  del D.M. 16.01.96

INDICAZIONI E PRESCRIZIONI PARTICOLARI:

riprendere le caratteristiche dell'edificio n. 11 per quanto riguarda i materiali delle facciate.

ISOLATO	FABBRICATO
36	13

Fronte Est - Via Indipendenza



SCHEDA D'INTERVENTO

UNITA' MINIMA D'INTERVENTO:
isolato n. 36 - fabbricato n.13

DATI
URBANISTICI

Zona omogenea : B
Azzonamento : ZTS

CONSISTENZA

Piani

- ☐ interrati
☒ fuori terra
☒ sottotetto

n.
n. 3
☐ utilizzabile
☒ non utilizzabile

Sup. coperta mq 31
Volume mc 283.96
H media ml 9.16
Superfetazioni

PREVISIONI

INTERVENTI AMMESSI LEGGE 457/78

- ☐ art. 31 lett. a) manutenzione ordinaria **M1**
☐ art. 31 lett. b) manutenzione straordinaria **M2**
☐ art. 31 lett. c) restauro/risanam. conservat. **M4**
☒ art. 31 lett. d) ristrutturazione edilizia **M5**
☐ art. 31 lett. e) ristrutturazione urbanistica
☐ demolizione con ricostruzione **M7**
☐ ammessa

LEGGE REGIONALE
31/79

- ☐ non ammessa
☐ nuova costruzione

Altezza massima

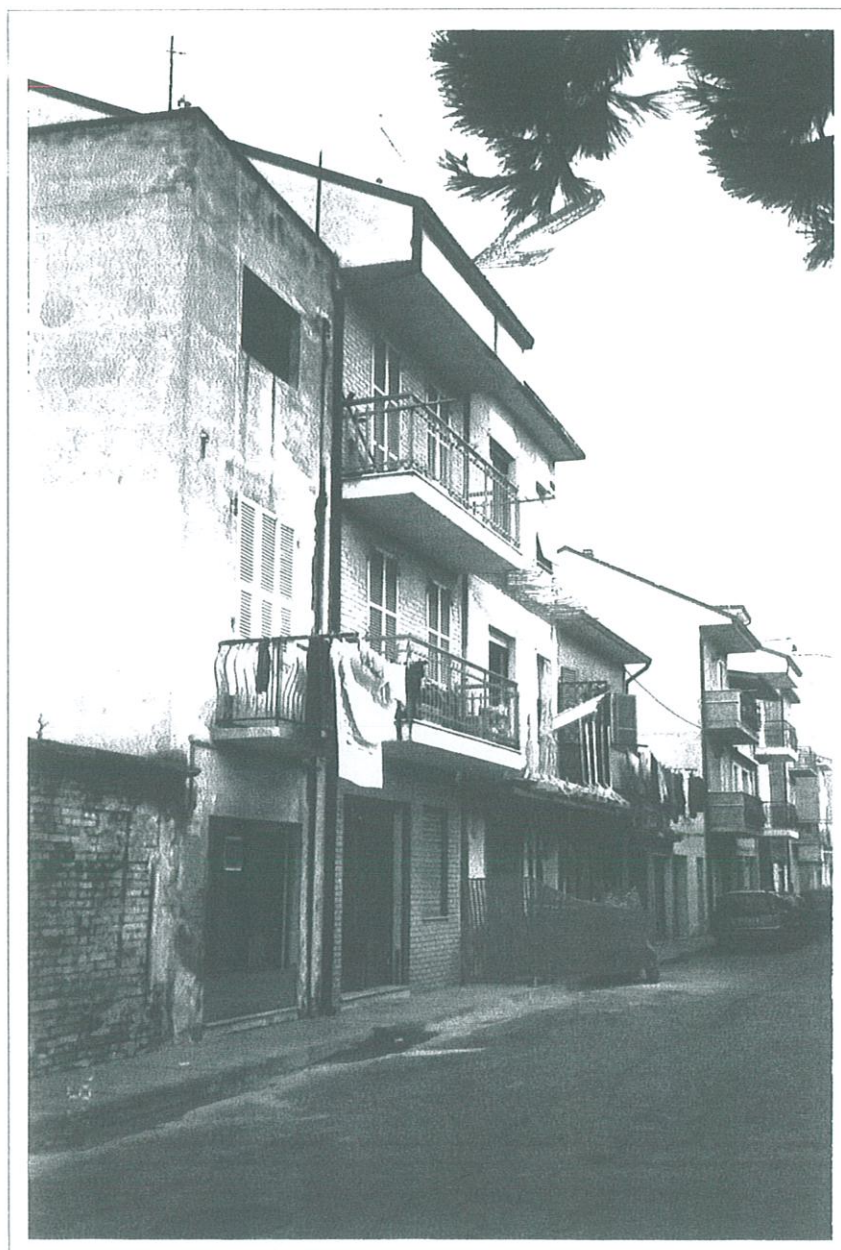
ml come da rilievo

salvo verifica di applicabilità del D.M. 16.01.96

INDICAZIONI E PRESCRIZIONI PARTICOLARI:

ISOLATO	FABBRICATO
36	14

Fronte Est - Via Indipendenza



SCHEDA D'INTERVENTO

UNITA' MINIMA D'INTERVENTO:
isolato n. 36 - fabbricato n.14

DATI
URBANISTICI

Zona omogenea : B
Azzonamento : ZTS

CONSISTENZA

Piani

- ☐ interrati
☒ fuori terra
☒ sottotetto

n.

n. 3

- ☐ utilizzabile
☒ non utilizzabile

Sup. coperta mq 41
Volume mc 371.46
H media ml 9.06
Superfetazioni

PREVISIONI

INTERVENTI AMMESSI LEGGE 457/78

- ☐ art. 31 lett. a) manutenzione ordinaria **M1**
☒ art. 31 lett. b) manutenzione straordinaria **M2**
☐ art. 31 lett. c) restauro/risanam. conservat. **M4**
☐ art. 31 lett. d) ristrutturazione edilizia **M5**
☐ art. 31 lett. e) ristrutturazione urbanistica
☐ demolizione con ricostruzione **M7**
☐ ammessa

LEGGE REGIONALE
31/79

- ☒ non ammessa
☐ nuova costruzione

Altezza massima

ml come da rilievo

salvo verifica di applicabilità del D.M. 16.01.96

INDICAZIONI E PRESCRIZIONI PARTICOLARI:

ISOLATO	FABBRICATO
36	15

Fronte Est - Via Indipendenza



SCHEDA D'INTERVENTO

UNITA' MINIMA D'INTERVENTO:
isolato n. 36 - fabbricato n.15

DATI
URBANISTICI

Zona omogenea : B
Azzonamento : ZTS

CONSISTENZA

Piani

- ☐ interrati
☒ fuori terra
☒ sottotetto

n.
n. 3
☐ utilizzabile
☒ non utilizzabile

Sup. coperta mq 58
Volume mc 557
H media ml 9.60
Superfetazioni

PREVISIONI

INTERVENTI AMMESSI LEGGE 457/78

- ☐ art. 31 lett. a) manutenzione ordinaria **M1**
☐ art. 31 lett. b) manutenzione straordinaria **M2**
☐ art. 31 lett. c) restauro/risanam. conservat. **M4**
☒ art. 31 lett. d) ristrutturazione edilizia **M5**
☐ art. 31 lett. e) ristrutturazione urbanistica
☐ demolizione con ricostruzione **M7**
☐ ammessa

LEGGE REGIONALE
31/79

- ☒ non ammessa
☐ nuova costruzione

Altezza massima

ml come da rilievo

salvo verifica di applicabilità del D.M. 16.01.96

INDICAZIONI E PRESCRIZIONI PARTICOLARI:

ISOLATO	FABBRICATO
36	16

Fronte Est - Via Indipendenza



SCHEDA D'INTERVENTO

UNITA' MINIMA D'INTERVENTO:
isolato n. 36 - fabbricato n.16

DATI
URBANISTICI

Zona omogenea : B
Azzonamento : ZTS

CONSISTENZA

Piani

- ☐ interrati
☒ fuori terra
☒ sottotetto

n.
n. 2
☐ utilizzabile
☒ non utilizzabile

Sup. coperta mq 62
Volume mc 393.70
H media ml 6.35
Superfettazioni

PREVISIONI

INTERVENTI AMMESSI LEGGE 457/78

- ☐ art. 31 lett. a) manutenzione ordinaria **M1**
☐ art. 31 lett. b) manutenzione straordinaria **M2**
☒ art. 31 lett. c) restauro/risanam. conservat. **M4**
☐ art. 31 lett. d) ristrutturazione edilizia **M5**
☐ art. 31 lett. e) ristrutturazione urbanistica
☐ demolizione con ricostruzione **M7**
☐ ammessa

LEGGE REGIONALE
31/79

- ☒ non ammessa
☐ nuova costruzione

Altezza massima

ml come da rilievo

salvo verifica di applicabilità del D.M. 16.01.96

INDICAZIONI E PRESCRIZIONI PARTICOLARI:

ISOLATO	FABBRICATO
36	17

Fronte Est - Via Indipendenza



SCHEDA D'INTERVENTO

UNITA' MINIMA D'INTERVENTO:
isolato n. 36 - fabbricato n.17

DATI
URBANISTICI

Zona omogenea : B
Azzonamento : ZTS

CONSISTENZA

Piani

- ☐ interrati
☒ fuori terra
☐ sottotetto

n.
n. 1
☐ utilizzabile
☐ non utilizzabile

Sup. coperta mq 44
Volume mc 110
H media ml 2.50
Superfetazioni

PREVISIONI

INTERVENTI AMMESSI LEGGE 457/78

- ☐ art. 31 lett. a) manutenzione ordinaria **M1**
☐ art. 31 lett. b) manutenzione straordinaria **M2**
☐ art. 31 lett. c) restauro/risanam. conservat. **M4**
☐ art. 31 lett. d) ristrutturazione edilizia **M5**
☐ art. 31 lett. e) ristrutturazione urbanistica
☒ demolizione con ricostruzione **M7**
☒ ammessa ampl su tutto il lotto

LEGGE REGIONALE
31/79

- ☐ non ammessa
☐ nuova costruzione

Altezza massima ml 6.00

salvo verifica di applicabilità del D.M. 16.01.96

INDICAZIONI E PRESCRIZIONI PARTICOLARI:

ISOLATO	FABBRICATO
36	18

Fronte Est - Via Indipendenza



SCHEDA D'INTERVENTO

UNITA' MINIMA D'INTERVENTO:
isolato n. 36 - fabbricato n.18

DATI
URBANISTICI Zona omogenea : B
Azzonamento : ZTS

CONSISTENZA Piani ☐ interrati n.
 ☒ fuori terra n. 1
 ☐ sottotetto ☐ utilizzabile
 ☐ non utilizzabile

Sup. coperta mq 23
Volume mc 58
H media ml 2.50
Superfetazioni

PREVISIONI

INTERVENTI AMMESSI LEGGE 457/78

- ☐ art. 31 lett. a) manutenzione ordinaria **M1**
☐ art. 31 lett. b) manutenzione straordinaria **M2**
☐ art. 31 lett. c) restauro/risanam. conservat. **M4**
☐ art. 31 lett. d) ristrutturazione edilizia **M5**
☐ art. 31 lett. e) ristrutturazione urbanistica
☒ demolizione con ricostruzione **M7**
☒ ammessa ampl. sull'intero lotto

LEGGE REGIONALE
31/79

- ☐ non ammessa
☐ nuova costruzione

Altezza massima ml 6.00

salvo verifica di applicabilità del D.M. 16.01.96

INDICAZIONI E PRESCRIZIONI PARTICOLARI:

ISOLATO	FABBRICATO
36	19

Fronte Est - Via Indipendenza, 15



SCHEMA D'INTERVENTO

UNITA' MINIMA D'INTERVENTO:
isolato n. 36 - fabbricato n.19

DATI
URBANISTICI

Zona omogenea : B
Azzonamento : ZTS

CONSISTENZA

Piani ☐ interrati n.
☒ fuori terra n. 3
☐ sottotetto ☐ utilizzabile
☐ non utilizzabile

Sup. coperta mq 46
Volume mc 414
H media ml 9.00
Superfettazioni

PREVISIONI

INTERVENTI AMMESSI LEGGE 457/78

- ☐ art. 31 lett. a) manutenzione ordinaria M1
☒ art. 31 lett. b) manutenzione straordinaria M2
☐ art. 31 lett. c) restauro/risan. conservat. M4
☐ art. 31 lett. d) ristrutturazione edilizia M5
☐ art. 31 lett. e) ristrutturazione urbanistica
☐ demolizione con ricostruzione M7

LEGGE REGIONALE
31/79

☐ ammessa

- ☒ non ammessa
☐ nuova costruzione

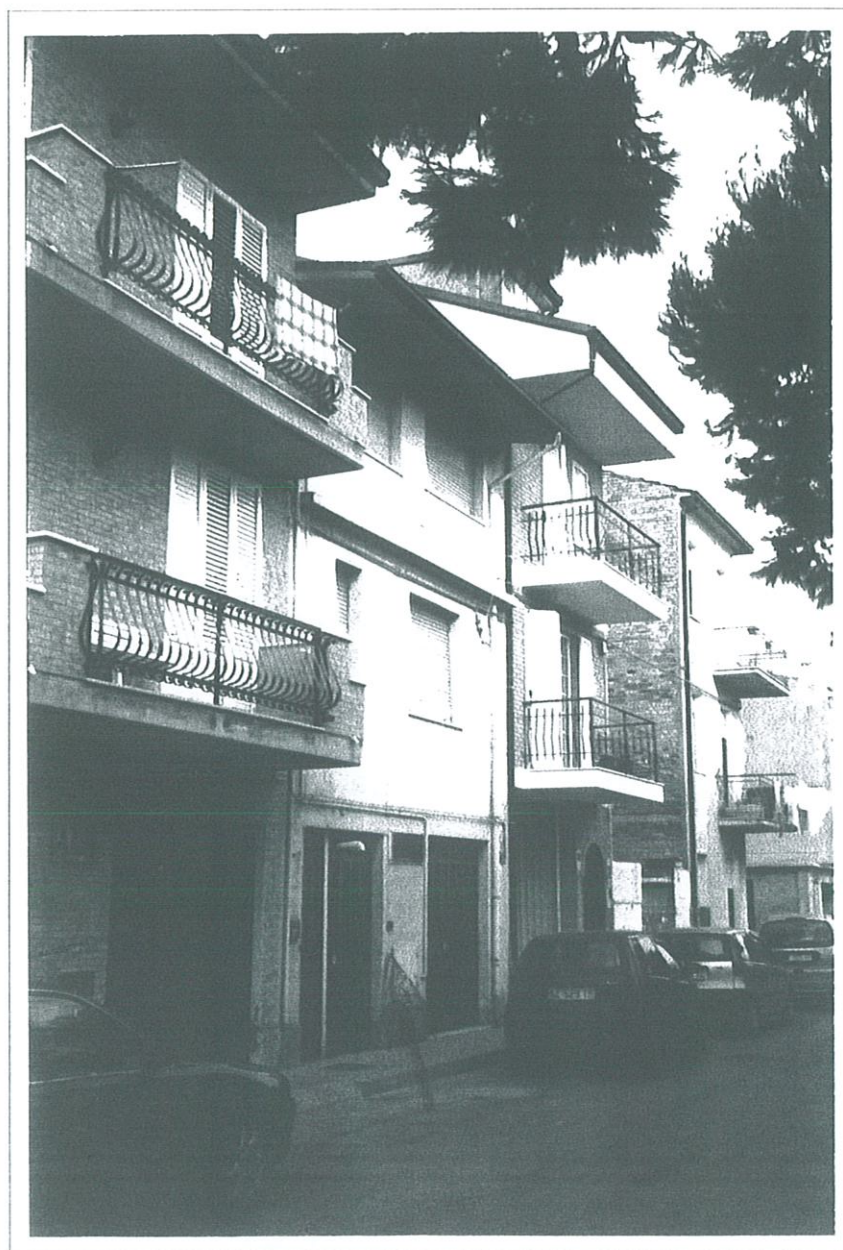
Altezza massima ml come da rilievo

salvo verifica di applicabilit  del D.M. 16.01.96

INDICAZIONI E PRESCRIZIONI PARTICOLARI:

ISOLATO	FABBRICATO
36	20

Fronte Est - Via Indipendenza



SCHEDA D'INTERVENTO

UNITA' MINIMA D'INTERVENTO:
isolato n. 36 - fabbricato n.20

DATI
URBANISTICI

Zona omogenea : B
Azzonamento : ZTS

CONSISTENZA

Piani

- ☐ interrati
☒ fuori terra
☒ sottotetto

n.
n. 2
☒ utilizzabile
☐ non utilizzabile

Sup. coperta mq 68
Volume mc 560.32
H media ml 8.24
Superfettazioni

PREVISIONI

INTERVENTI AMMESSI LEGGE 457/78

- ☐ art. 31 lett. a) manutenzione ordinaria **M1**
☐ art. 31 lett. b) manutenzione straordinaria **M2**
☐ art. 31 lett. c) restauro/risanam. conservat. **M4**
☒ art. 31 lett. d) ristrutturazione edilizia **M5**
☐ art. 31 lett. e) ristrutturazione urbanistica
☐ demolizione con ricostruzione **M7**
☒ ammessa

LEGGE REGIONALE
31/79

- ☐ non ammessa
☐ nuova costruzione

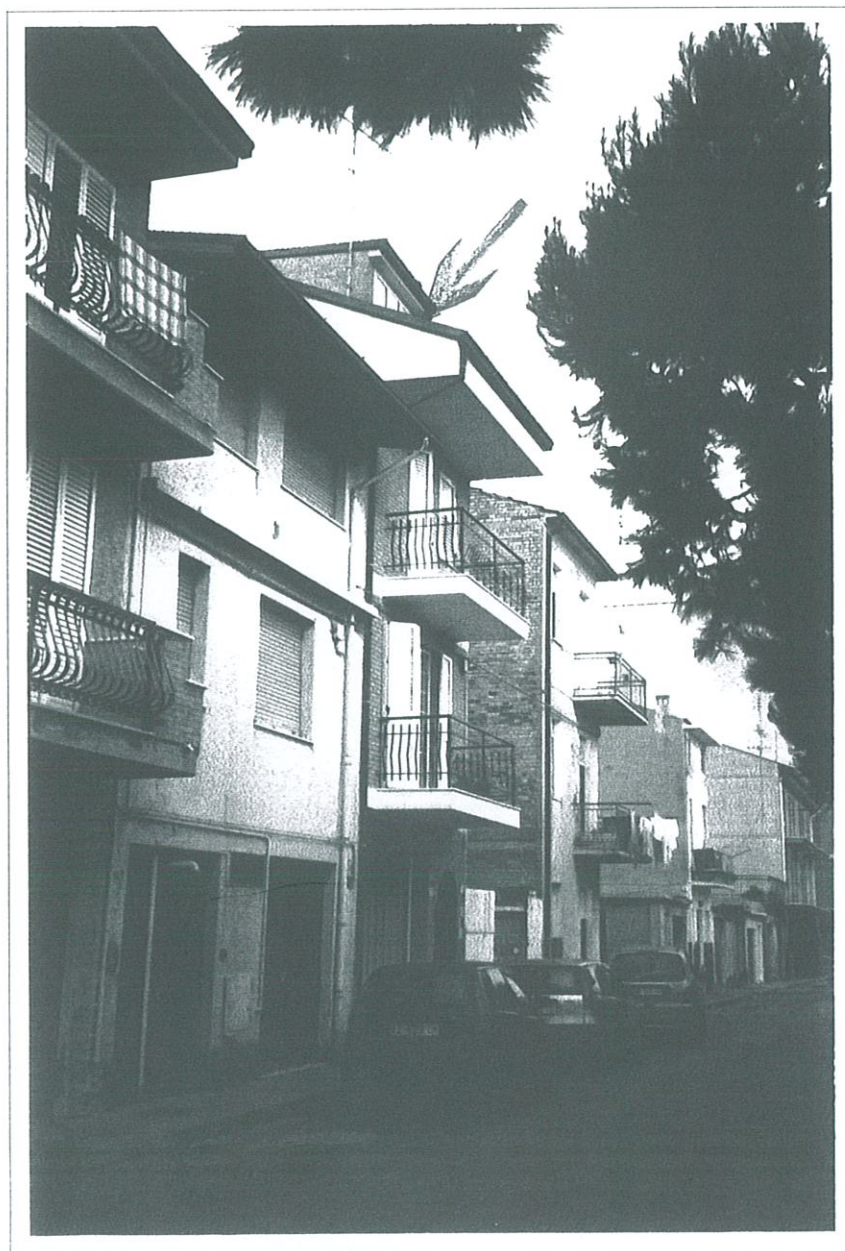
Altezza massima ml 9.00

salvo verifica di applicabilità del D.M. 16.01.96

INDICAZIONI E PRESCRIZIONI PARTICOLARI:

ISOLATO	FABBRICATO
36	21

Fronte Est - Via Indipendenza, 11



SCHEDA D'INTERVENTO

UNITA' MINIMA D'INTERVENTO:
isolato n. 36 - fabbricato n.21

DATI
URBANISTICI

Zona omogenea : B
Azzonamento : ZTS

CONSISTENZA

Piani

- ☐ interrati
☒ fuori terra
☒ sottotetto

n.

n. 3

- ☐ utilizzabile
☒ non utilizzabile

Sup. coperta mq 54
Volume mc 496.80
H media ml 9.20
Superfetazioni abbaino

PREVISIONI

INTERVENTI AMMESSI LEGGE 457/78

- ☐ art. 31 lett. a) manutenzione ordinaria **M1**
☒ art. 31 lett. b) manutenzione straordinaria **M2**
☐ art. 31 lett. c) restauro/risanam. conservat. **M4**
☐ art. 31 lett. d) ristrutturazione edilizia **M5**
☐ art. 31 lett. e) ristrutturazione urbanistica
☐ demolizione con ricostruzione **M7**
☐ ammessa

LEGGE REGIONALE
31/79

- ☒ non ammessa
☐ nuova costruzione

Altezza massima

ml come da rilievo

salvo verifica di applicabilità del D.M. 16.01.96

INDICAZIONI E PRESCRIZIONI PARTICOLARI:

eliminazione delle superfetazioni evidenziate.

ISOLATO	FABBRICATO
36	22

Fronte Est - Via Indipendenza



SCHEMA D'INTERVENTO

UNITA' MINIMA D'INTERVENTO:
isolato n. 36 - fabbricato n.22

DATI
URBANISTICI Zona omogenea : B
 Azzonamento : ZTS

CONSISTENZA Piani ☐ interrati n.
 ☐ fuori terra n.
 ☐ sottotetto ☐ utilizzabile
 ☐ non utilizzabile

Sup. coperta mq 39
Volume mc
H media ml
Superfettazioni

PREVISIONI

INTERVENTI AMMESSI LEGGE 457/78

- ☐ art. 31 lett. a) manutenzione ordinaria **M1**
☐ art. 31 lett. b) manutenzione straordinaria **M2**
☐ art. 31 lett. c) restauro/risanam. conservat. **M4**
☐ art. 31 lett. d) ristrutturazione edilizia **M5**
☐ art. 31 lett. e) ristrutturazione urbanistica
☐ demolizione con ricostruzione **M7**
☐ ammessa

LEGGE REGIONALE
31/79

- ☐ non ammessa
☒ nuova costruzione

Altezza massima ml 6.00

salvo verifica di applicabilità del D.M. 16.01.96

INDICAZIONI E PRESCRIZIONI PARTICOLARI:

ISOLATO	FABBRICATO
36	23

Fronte Nord/est - Via Filzi, 10/ via Indipendenza



SCHEMA D'INTERVENTO

UNITA' MINIMA D'INTERVENTO:
isolato n. 36 - fabbricato n.23

DATI
URBANISTICI

Zona omogenea : B
Azzonamento : ZTS

CONSISTENZA

Piani

- ☐ interrati
☒ fuori terra
☐ sottotetto

n.
n. 3
☐ utilizzabile
☐ non utilizzabile

Sup. coperta mq 44
Volume mc 431.20
H media ml 9.80
Superfettazioni

PREVISIONI

INTERVENTI AMMESSI LEGGE 457/78

- ☐ art. 31 lett. a) manutenzione ordinaria M1
☐ art. 31 lett. b) manutenzione straordinaria M2
☒ art. 31 lett. c) restauro/risanam. conservat. M4
☐ art. 31 lett. d) ristrutturazione edilizia M5
☐ art. 31 lett. e) ristrutturazione urbanistica
☐ demolizione con ricostruzione M7
☐ ammessa

LEGGE REGIONALE
31/79

- ☒ non ammessa
☐ nuova costruzione

Altezza massima

ml come da rilievo

salvo verifica di applicabilità del D.M. 16.01.96

INDICAZIONI E PRESCRIZIONI PARTICOLARI:

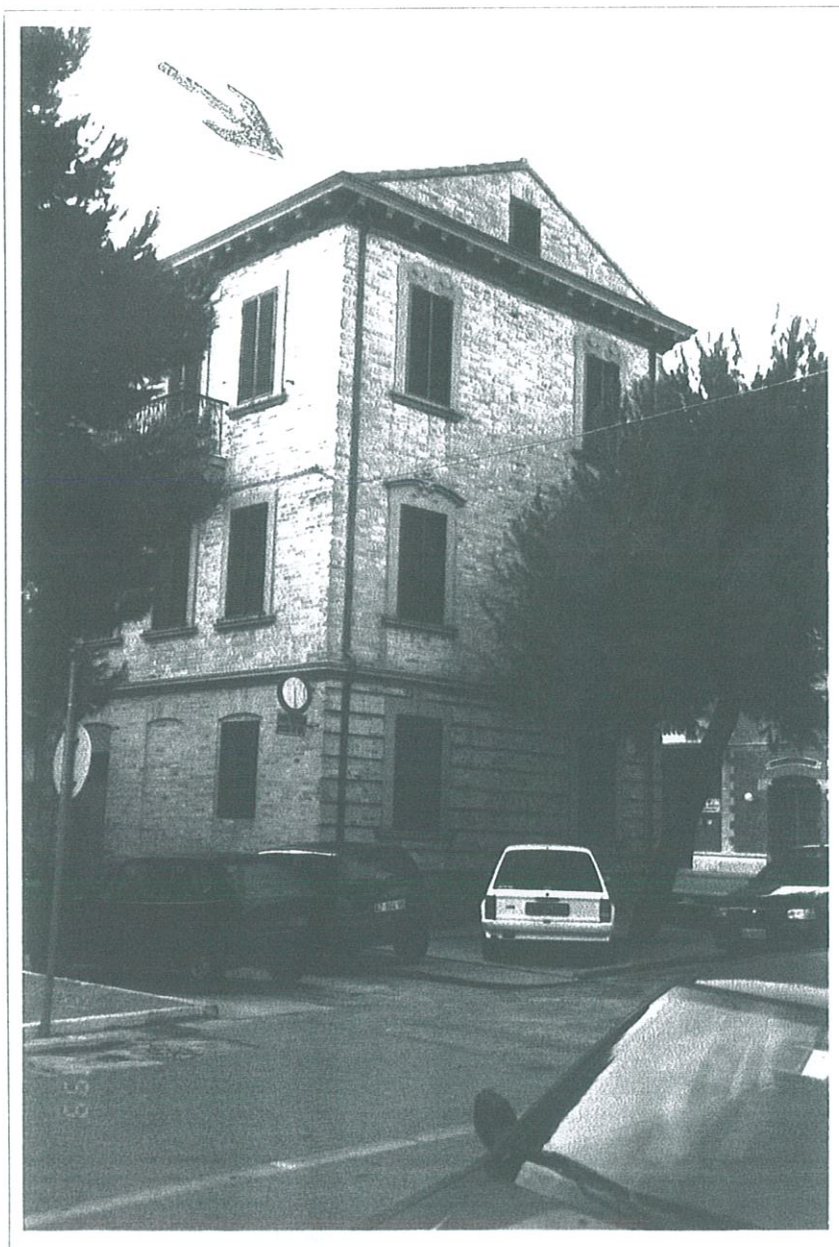
ISOLATO	FABBRICATO
37	1/a

Fronte Nord/ovest - Via Regina Elena/via Umberto I, 452



ISOLATO	FABBRICATO
37	1/b

Fronte Nord/est - Via Regina Elena/via Diaz, 36



SCHEDA D'INTERVENTO

UNITA' MINIMA D'INTERVENTO:
isolato n. 37 - fabbricato n.1

DATI
URBANISTICI

Zona omogenea : B
Azzonamento : ZTS

CONSISTENZA

Piani

- ☐ interrati
☒ fuori terra
☒ sottotetto

n.
n. 3
☐ utilizzabile
☒ non utilizzabile

Sup. coperta mq 62
Volume mc 638.60
H media ml 10.30
Superfettazioni

PREVISIONI

INTERVENTI AMMESSI LEGGE 457/78

- ☐ art. 31 lett. a) manutenzione ordinaria **M1**
☐ art. 31 lett. b) manutenzione straordinaria **M2**
☒ art. 31 lett. c) restauro/risanam. conservat. **M4**
☐ art. 31 lett. d) ristrutturazione edilizia **M5**
☐ art. 31 lett. e) ristrutturazione urbanistica
☐ demolizione con ricostruzione **M7**
☐ ammessa

LEGGE REGIONALE
31/79

- ☒ non ammessa
☐ nuova costruzione

Altezza massima

ml come da rilievo

salvo verifica di applicabilità del D.M. 16.01.96

INDICAZIONI E PRESCRIZIONI PARTICOLARI:

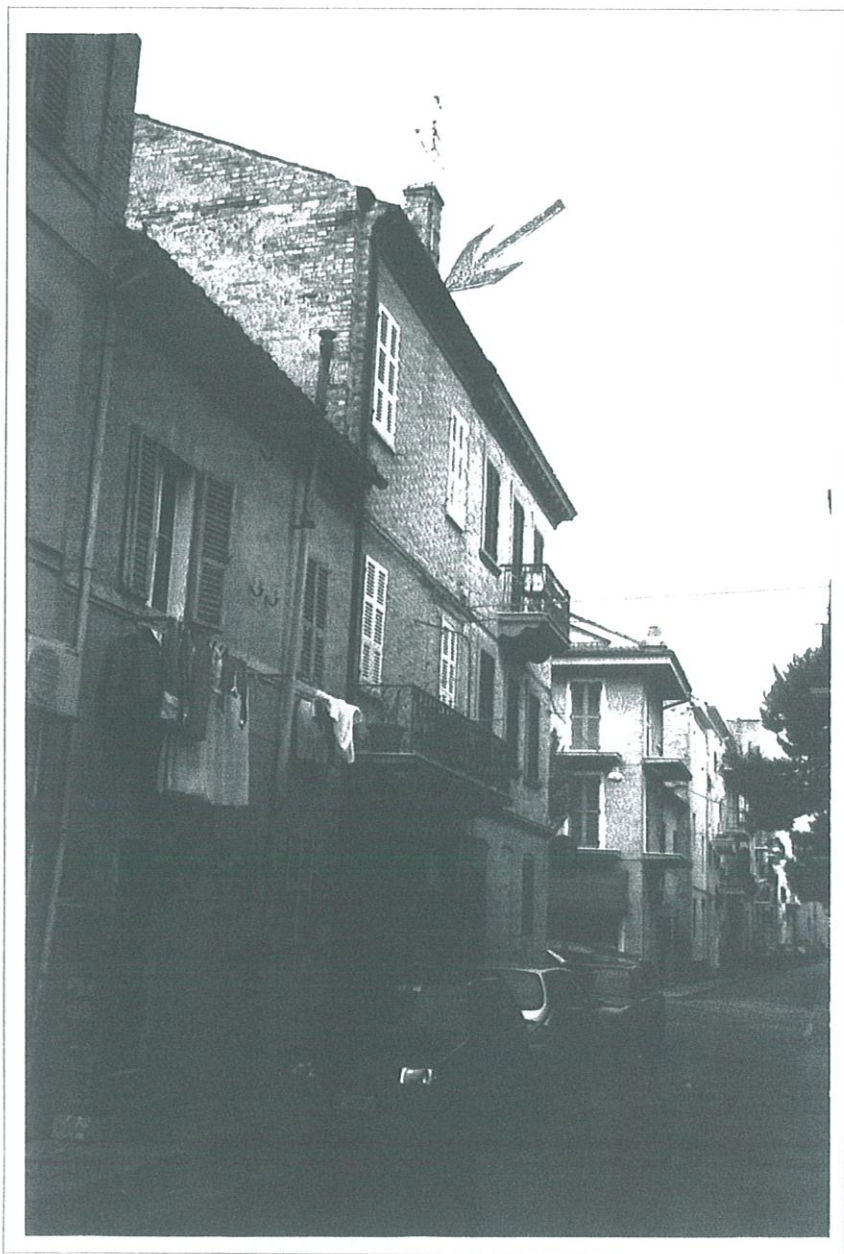
ISOLATO	FABBRICATO
37	2/a

Fronte Ovest - Via Umberto I, 448/450



ISOLATO	FABBRICATO
37	2/b

Fronte est - Via via Diaz



SCHEDA D'INTERVENTO

UNITA' MINIMA D'INTERVENTO:
isolato n. 37 - fabbricato n.2

DATI
URBANISTICI

Zona omogenea : B
Azzonamento : ZTS

CONSISTENZA

Piani

- ☐ interrati
☒ fuori terra
☒ sottotetto

n.
n. 3
☐ utilizzabile
☒ non utilizzabile

Sup. coperta mq 44
Volume mc 453.20
H media ml 10.30
Superfettazioni

PREVISIONI

INTERVENTI AMMESSI LEGGE 457/78

- ☐ art. 31 lett. a) manutenzione ordinaria **M1**
☐ art. 31 lett. b) manutenzione straordinaria **M2**
☒ art. 31 lett. c) restauro/risanam. conservat. **M4**
☐ art. 31 lett. d) ristrutturazione edilizia **M5**
☐ art. 31 lett. e) ristrutturazione urbanistica
☐ demolizione con ricostruzione **M7**
☐ ammessa

LEGGE REGIONALE
31/79

- ☒ non ammessa
☐ nuova costruzione

Altezza massima

ml come da rilievo

salvo verifica di applicabilità del D.M. 16.01.96

INDICAZIONI E PRESCRIZIONI PARTICOLARI:

ISOLATO	FABBRICATO
37	3/a

Fronte Ovest - Via Umberto I, 444- 446



ISOLATO	FABBRICATO
37	3/b

Fronte Est - Via Diaz



SCHEDA D'INTERVENTO

UNITA' MINIMA D'INTERVENTO:
isolato n. 37 - fabbricato n.3

DATI
URBANISTICI

Zona omogenea : B
Azzonamento : ZTS

CONSISTENZA

Piani

- ☐ interrati
☒ fuori terra
☒ sottotetto

n.
n. 2
☐ utilizzabile
☒ non utilizzabile

Sup. coperta mq 44
Volume mc 290
H media ml 6.60
Superfettazioni

PREVISIONI

INTERVENTI AMMESSI LEGGE 457/78

- ☐ art. 31 lett. a) manutenzione ordinaria **M1**
☐ art. 31 lett. b) manutenzione straordinaria **M2**
☐ art. 31 lett. c) restauro/risanam. conservat. **M4**
☒ art. 31 lett. d) ristrutturazione edilizia **M5**
☐ art. 31 lett. e) ristrutturazione urbanistica
☐ demolizione con ricostruzione **M7**
☒ ammessa
☐ non ammessa
☐ nuova costruzione

LEGGE REGIONALE 31/79

Altezza massima ml 9.00

salvo verifica di applicabilità del D.M. 16.01.96

INDICAZIONI E PRESCRIZIONI PARTICOLARI:

ISOLATO	FABBRICATO
37	4/a

Fronte Ovest - Via Umberto I, 440



ISOLATO	FABBRICATO
37	4/b

Fronte Est - Via Diaz



SCHEDA D'INTERVENTO

UNITA' MINIMA D'INTERVENTO:
isolato n. 37 - fabbricato n.4

DATI
URBANISTICI

Zona omogenea : B
Azzonamento : ZTS

CONSISTENZA

Piani

- ☐ interrati
☒ fuori terra
☒ sottotetto

n.
n. 9
☐ utilizzabile
☒ non utilizzabile

Sup. coperta mq 64
Volume mc 576
H media ml 9
Superfettazioni

PREVISIONI

INTERVENTI AMMESSI LEGGE 457/78

- ☐ art. 31 lett. a) manutenzione ordinaria M1
☐ art. 31 lett. b) manutenzione straordinaria M2
☒ art. 31 lett. c) restauro/risanam. conservat. M4
☐ art. 31 lett. d) ristrutturazione edilizia M5
☐ art. 31 lett. e) ristrutturazione urbanistica
☐ demolizione con ricostruzione M7
☐ ammessa
☒ non ammessa
☐ nuova costruzione

LEGGE REGIONALE 31/79

Altezza massima

ml come da rilievo

salvo verifica di applicabilità del D.M. 16.01.96

INDICAZIONI E PRESCRIZIONI PARTICOLARI:

ISOLATO	FABBRICATO
37	5

Fronte Sud/Ovest - Via Maddalena/Umberto I 434



Fronte Sud/Est - Via Maddalena/via Diaz



SCHEDA D'INTERVENTO

UNITA' MINIMA D'INTERVENTO:
isolato n. 37 - fabbricato n.5

DATI
URBANISTICI

Zona omogenea : B
Azzonamento : ZTS

CONSISTENZA

Piani

- ☐ interrati
☒ fuori terra
☒ sottotetto

n.
n. 2
☐ utilizzabile
☒ non utilizzabile

Sup. coperta mq 75
Volume mc 495
H media ml 6.50
Superfetazioni

PREVISIONI

INTERVENTI AMMESSI LEGGE 457/78

- ☐ art. 31 lett. a) manutenzione ordinaria **M1**
☐ art. 31 lett. b) manutenzione straordinaria **M2**
☐ art. 31 lett. c) restauro/risanam. conservat. **M4**
☒ art. 31 lett. d) ristrutturazione edilizia **M5**
☐ art. 31 lett. e) ristrutturazione urbanistica
☐ demolizione con ricostruzione **M7**
☐ ammessa
☒ non ammessa
☐ nuova costruzione

LEGGE REGIONALE 31/79

Altezza massima

ml come da rilievo

salvo verifica di applicabilità del D.M. 16.01.96

INDICAZIONI E PRESCRIZIONI PARTICOLARI:

ISOLATO	FABBRICATO
38	1

Fronte Nord/Ovest

Via R. Elena, 3 - Via A. Diaz



Fronte Nord/Est

Via R. Elena - Via C. Battisti



SCHEDA D'INTERVENTO

UNITA' MINIMA D'INTERVENTO:
isolato n. 38 - fabbricato n.1

DATI
URBANISTICI

Zona omogenea : B
Azzonamento : ZTS

CONSISTENZA

Piani

- ☐ interrati
☒ fuori terra
☒ sottotetto

n.
n. 3
☐ utilizzabile
☒ non utilizzabile

Sup. coperta mq 39
Volume mc 366.60
H media ml 9.40
Superfettazioni

PREVISIONI

INTERVENTI AMMESSI LEGGE 457/78

- ☐ art. 31 lett. a) manutenzione ordinaria M1
☒ art. 31 lett. b) manutenzione straordinaria M2
☐ art. 31 lett. c) restauro/risanam. conservat. M4
☐ art. 31 lett. d) ristrutturazione edilizia M5
☐ art. 31 lett. e) ristrutturazione urbanistica
☐ demolizione con ricostruzione M7

LEGGE REGIONALE
31/79

☐ ammessa

- ☒ non ammessa
☐ nuova costruzione

Altezza massima

ml come da rilievo

salvo verifica di applicabilità del D.M. 16.01.96

INDICAZIONI E PRESCRIZIONI PARTICOLARI:

ISOLATO	FABBRICATO
38	2/a

Fronte Ovest - Via A. Diaz



ISOLATO	FABBRICATO
38	2/b

Fronte Est - Via C. Battisti, 66



SCHEDA D'INTERVENTO

UNITA' MINIMA D'INTERVENTO:
isolato n. 38 - fabbricato n.2

DATI
URBANISTICI

Zona omogenea : B
Azzonamento : ZTS

CONSISTENZA

Piani

- ☐ interrati
☒ fuori terra
☐ sottotetto

n.
n. 2
☐ utilizzabile
☐ non utilizzabile

Sup. coperta mq 36
Volume mc 205.20
H media ml 5.70
Superfetazioni

PREVISIONI

INTERVENTI AMMESSI LEGGE 457/78

- ☐ art. 31 lett. a) manutenzione ordinaria **M1**
☒ art. 31 lett. b) manutenzione straordinaria **M2**
☐ art. 31 lett. c) restauro/risanam. conservat. **M4**
☒ art. 31 lett. d) ristrutturazione edilizia **M5**
☐ art. 31 lett. e) ristrutturazione urbanistica
☐ demolizione con ricostruzione **M7**
☒ ammessa

LEGGE REGIONALE
31/79

- ☐ non ammessa
☐ nuova costruzione

Altezza massima

ml 9.00

salvo verifica di applicabilità del D.M. 16.01.96

INDICAZIONI E PRESCRIZIONI PARTICOLARI:

ISOLATO	FABBRICATO
38	3/a

Fronte Ovest - Via A. Diaz, 47



ISOLATO	FABBRICATO
38	3/b

Fronte Est - Via C. Battisti, 68



SCHEDA D'INTERVENTO

UNITA' MINIMA D'INTERVENTO:
isolato n. 38 - fabbricato n.3

DATI
URBANISTICI

Zona omogenea : B
Azzonamento : ZTS

CONSISTENZA

Piani

- ☐ interrati
☒ fuori terra
☒ sottotetto

n.

n.

- ☒ utilizzabile
☐ non utilizzabile

Sup. coperta mq 69
Volume mc 731.40
H media ml 10.60
Superfettazioni

PREVISIONI

INTERVENTI AMMESSI LEGGE 457/78

- ☐ art. 31 lett. a) manutenzione ordinaria **M1**
☐ art. 31 lett. b) manutenzione straordinaria **M2**
☐ art. 31 lett. c) restauro/risanam. conservat. **M4**
☒ art. 31 lett. d) ristrutturazione edilizia **M5**
☐ art. 31 lett. e) ristrutturazione urbanistica
☐ demolizione con ricostruzione **M7**
☐ ammessa

LEGGE REGIONALE
31/79

- ☒ non ammessa
☐ nuova costruzione

Altezza massima

ml come da rilievo

salvo verifica di applicabilità del D.M. 16.01.96

INDICAZIONI E PRESCRIZIONI PARTICOLARI:

mantenimento delle caratteristiche decorative dell'edificio quali : finiture esterne, ringhiere, mensole dei balconi, cornici. Obbligo di mantenere l'allineamento dei balconi con l'edificio n. 4.

ISOLATO	FABBRICATO
38	4/a

Fronte Ovest - Via A. Diaz



ISOLATO	FABBRICATO
38	4/b

Fronte Est - Via C. Battisti,70



SCHEDA D'INTERVENTO

UNITA' MINIMA D'INTERVENTO:
isolato n. 38 - fabbricato n.4

DATI
URBANISTICI

Zona omogenea : B
Azzonamento : ZTS

CONSISTENZA

Piani

- ☐ interrati
☒ fuori terra
☒ sottotetto

n.

n. 2

- ☐ utilizzabile
☒ non utilizzabile

Sup. coperta mq 32
Volume mc 214
H media ml 6.70
Superfetazioni

PREVISIONI

INTERVENTI AMMESSI LEGGE 457/78

- ☐ art. 31 lett. a) manutenzione ordinaria **M1**
☐ art. 31 lett. b) manutenzione straordinaria **M2**
☐ art. 31 lett. c) restauro/risanam. conservat. **M4**
☒ art. 31 lett. d) ristrutturazione edilizia **M5**
☐ art. 31 lett. e) ristrutturazione urbanistica
☐ demolizione con ricostruzione **M7**
☒ ammessa

LEGGE REGIONALE
31/79

- ☐ non ammessa
☐ nuova costruzione

Altezza massima ml 9.00

salvo verifica di applicabilità del D.M. 16.01.96

INDICAZIONI E PRESCRIZIONI PARTICOLARI:

mantenimento delle caratteristiche architettoniche e compositive della facciata, quali: Cornici, balconi, mensole, soluzione di finitura del piano terra. Possibilità di trattare la facciata anche ad intonaco con soluzione unitaria rispetto l'edificio n. 3. Obbligo di mantenere l'allineamento dei balconi con l'edificio n. 3.

ISOLATO	FABBRICATO
38	5/a

Fronte Ovest - Via A. Diaz



ISOLATO	FABBRICATO
38	5/b

Fronte Est - Via C. Battisti



SCHEDA D'INTERVENTO

UNITA' MINIMA D'INTERVENTO:
isolato n. 38 - fabbricato n.5

DATI
URBANISTICI

Zona omogenea : B
Azzonamento : ZTS

CONSISTENZA

Piani

- ☐ interrati
☒ fuori terra
☒ sottotetto

n.
n. 2
☒ utilizzabile
☐ non utilizzabile

Sup. coperta mq 30
Volume mc 203
H media ml 6.75
Superfettazioni

PREVISIONI

INTERVENTI AMMESSI LEGGE 457/78

- ☐ art. 31 lett. a) manutenzione ordinaria **M1**
☐ art. 31 lett. b) manutenzione straordinaria **M2**
☐ art. 31 lett. c) restauro/risanam. conservat. **M4**
☒ art. 31 lett. d) ristrutturazione edilizia **M5**
☐ art. 31 lett. e) ristrutturazione urbanistica
☐ demolizione con ricostruzione **M7**
☒ ammessa

LEGGE REGIONALE
31/79

- ☐ non ammessa
☐ nuova costruzione

Altezza massima ml 9.00

salvo verifica di applicabilità del D.M. 16.01.96

INDICAZIONI E PRESCRIZIONI PARTICOLARI:

progetto approvato con il precedente piano, in corso di realizzazione.

ISOLATO	FABBRICATO
38	6/a

Fronte Sud/Ovest - Via Maddalena 5 -7 /A. Diaz 51-53



ISOLATO	FABBRICATO
38	6/b

Fronte Sud/Est - Via Maddalena 5 -7 /Battisti 74- 76 -78



SCHEDA D'INTERVENTO

UNITA' MINIMA D'INTERVENTO:
isolato n. 38 - fabbricato n.6

DATI
URBANISTICI

Zona omogenea : B
Azzonamento : ZTS

CONSISTENZA

Piani

- ☐ interrati
☒ fuori terra
☐ sottotetto

n.
n. 5
☐ utilizzabile
☐ non utilizzabile

Sup. coperta mq 129
Volume mc 2089.80
H media ml 16.20
Superfetazioni

PREVISIONI

INTERVENTI AMMESSI LEGGE 457/78

- ☐ art. 31 lett. a) manutenzione ordinaria **M1**
☐ art. 31 lett. b) manutenzione straordinaria **M2**
☒ art. 31 lett. c) restauro/risanam. conservat. **M4**
☐ art. 31 lett. d) ristrutturazione edilizia **M5**
☐ art. 31 lett. e) ristrutturazione urbanistica
☐ demolizione con ricostruzione **M7**
☐ ammessa

LEGGE REGIONALE
31/79

- ☒ non ammessa
☐ nuova costruzione

Altezza massima

ml come da rilievo

salvo verifica di applicabilità del D.M. 16.01.96

INDICAZIONI E PRESCRIZIONI PARTICOLARI:

ISOLATO	FABBRICATO
39	1

Fronte Nord/Est

Via R. Elena - Via Don Minzoni



Fronte Nord/Ovest

Via R. Elena - Via C. Battisti



SCHEDA D'INTERVENTO

UNITA' MINIMA D'INTERVENTO:
isolato n. 39 - fabbricato n.1

DATI
URBANISTICI

Zona omogenea : B
Azzonamento : ZTS

CONSISTENZA

Piani

- ☐ interrati
☒ fuori terra
☒ sottotetto

n.

n. 3

- ☐ utilizzabile
☒ non utilizzabile

Sup. coperta mq 42
Volume mc 394.80
H media ml 9.40
Superfettazioni

PREVISIONI

INTERVENTI AMMESSI LEGGE 457/78

- ☐ art. 31 lett. a) manutenzione ordinaria **M1**
☒ art. 31 lett. b) manutenzione straordinaria **M2**
☐ art. 31 lett. c) restauro/risanam. conservat. **M4**
☐ art. 31 lett. d) ristrutturazione edilizia **M5**
☐ art. 31 lett. e) ristrutturazione urbanistica
☐ demolizione con ricostruzione **M7**
☐ ammessa

LEGGE REGIONALE
31/79

- ☒ non ammessa
☐ nuova costruzione

Altezza massima

ml come da rilievo

salvo verifica di applicabilità del D.M. 16.01.96

INDICAZIONI E PRESCRIZIONI PARTICOLARI:

ISOLATO	FABBRICATO
39	2/a

Fronte Ovest - Via C. Battisti 67



ISOLATO	FABBRICATO
39	2/b

Fronte Est - Via don Minzoni



SCHEDA D'INTERVENTO

UNITA' MINIMA D'INTERVENTO:

isolato n. 39 - fabbricato n.2

DATI
URBANISTICI

Zona omogenea : B
Azzonamento : ZTS

CONSISTENZA

Piani

☐ interrati
☒ fuori terra
☐ sottotetto

n.

n. 4

☐ utilizzabile

☐ non utilizzabile

Sup. coperta

mq 65

Volume

mc 799.50

H media

ml 12.30

Superfet

1111

PREVISIONI

INTERVENTI AMMESSI LEGGE 457/78

☐ art. 31 lett. a)

manutenzione ordinaria M1

☐ art. 31 lett. b)

manutenzione straordinaria M2

☒ art. 31 lett. c)

restauro/risanam. conservat. M4

☐ art. 31 lett. d)

ristrutturazione edilizia **M5**

☐ art. 31 lett. e)

ristrutturazione urbanistica

☐ art. 6 (1) lett. e)

demolizione con ricostruzione M7

☐ ammessa

LEGGE REGIONALE
31/79

☒ non ammessa☐ nuova costruzione

Altezza massima

ml come da rilievo

salvo verifica di applicabilità del D.M. 16.01.96

INDICAZIONI E PRESCRIZIONI PARTICOLARI:

ISOLATO	FABBRICATO
39	3/a

Fronte Ovest - Via Cesare Battisti, 69



ISOLATO	FABBRICATO
30	3/b

Fronte Est - Via don Minzoni, 52



SCHEMA D'INTERVENTO

UNITA' MINIMA D'INTERVENTO:
isolato n. 39 - fabbricato n.3

DATI
URBANISTICI

Zona omogenea : B
Azzonamento : ZTS

CONSISTENZA

Piani

- ☐ interrati
☒ fuori terra
☒ sottotetto

n.
n. 2
☐ utilizzabile
☒ non utilizzabile

Sup. coperta mq 27
Volume mc 72.90
H media ml 7.00
Superfettezioni

PREVISIONI

INTERVENTI AMMESSI LEGGE 457/78

- ☐ art. 31 lett. a) manutenzione ordinaria **M1**
☐ art. 31 lett. b) manutenzione straordinaria **M2**
☐ art. 31 lett. c) restauro/risanam. conservat. **M4**
☒ art. 31 lett. d) ristrutturazione edilizia **M5**
☐ art. 31 lett. e) ristrutturazione urbanistica
☐ demolizione con ricostruzione **M7**
☒ ammessa

LEGGE REGIONALE
31/79

- ☐ non ammessa
☐ nuova costruzione

Altezza massima ml 9.00

salvo verifica di applicabilit  del D.M. 16.01.96

INDICAZIONI E PRESCRIZIONI PARTICOLARI:

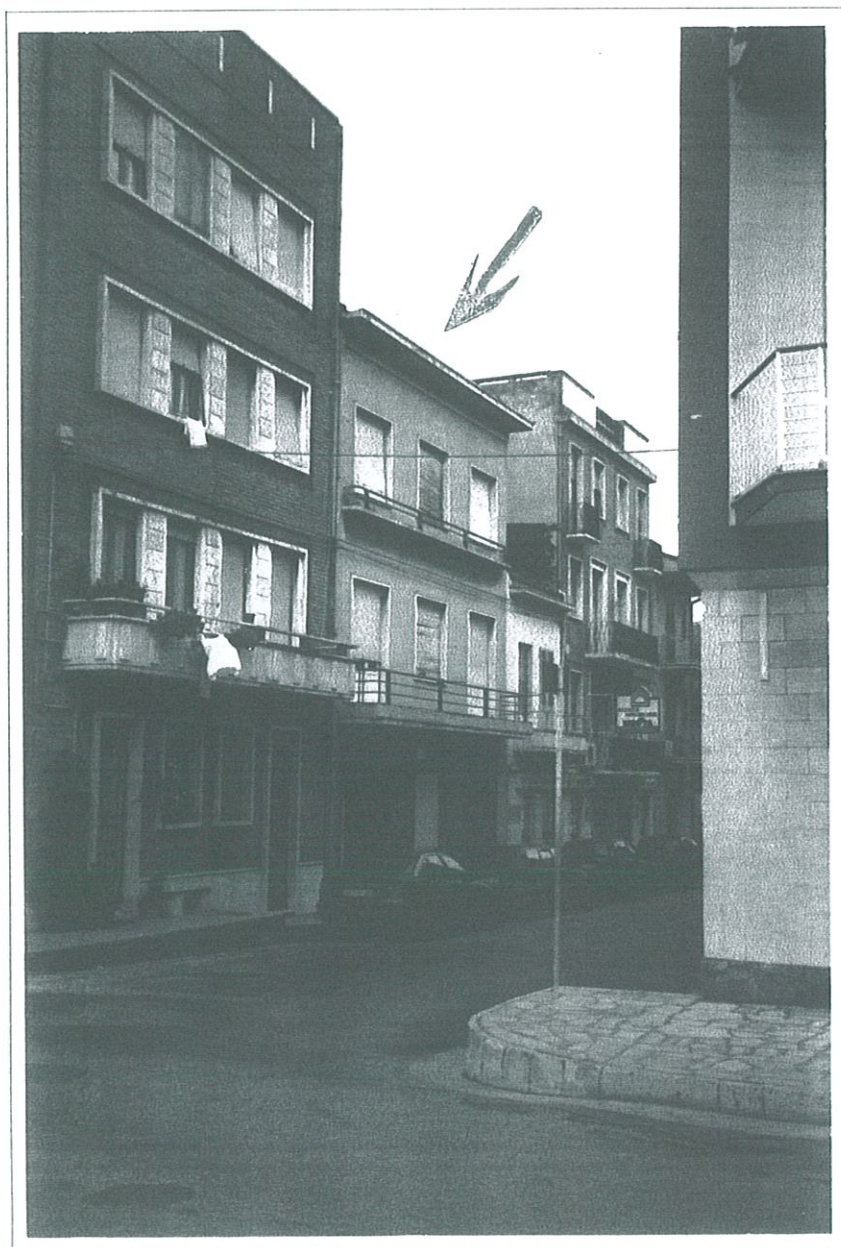
ISOLATO	FABBRICATO
39	4/a

Fronte Ovest - Via Cesare Battisti, 71- 73



ISOLATO	FABBRICATO
39	4/b

Fronte Est - Via Don Minzoni, 54



SCHEDA D'INTERVENTO

UNITA' MINIMA D'INTERVENTO:
isolato n. 39 - fabbricato n.4

DATI
URBANISTICI

Zona omogenea : B
Azzonamento : ZTS

CONSISTENZA

Piani

- ☐ interrati
☒ fuori terra
☐ sottotetto

n.
n. 3
☐ utilizzabile
☐ non utilizzabile

Sup. coperta mq 87
Volume mc 961.35
H media ml 11.05
Superfettazioni

PREVISIONI

INTERVENTI AMMESSI LEGGE 457/78

- ☐ art. 31 lett. a) manutenzione ordinaria **M1**
☐ art. 31 lett. b) manutenzione straordinaria **M2**
☒ art. 31 lett. c) restauro/risanam. conservat. **M4**
☐ art. 31 lett. d) ristrutturazione edilizia **M5**
☐ art. 31 lett. e) ristrutturazione urbanistica
☐ demolizione con ricostruzione **M7**

LEGGE REGIONALE
31/79

- ☐ ammessa
☒ non ammessa
☐ nuova costruzione

Altezza massima

ml come da rilievo

salvo verifica di applicabilità del D.M. 16.01.96

INDICAZIONI E PRESCRIZIONI PARTICOLARI:

ISOLATO	FABBRICATO
39	5/a

Fronte Sud/Ovest - Via Maddalena 9-11/Battisti, 77- 79- 81



ISOLATO	FABBRICATO
39	5/b

Fronte Sud/Est - Via Maddalena 9-11/Don Minzoni, 60



SCHEDA D'INTERVENTO

UNITA' MINIMA D'INTERVENTO:
isolato n. 39 - fabbricato n.5

DATI
URBANISTICI

Zona omogenea : B
Azzonamento : ZTS

CONSISTENZA

Piani

- ☐ interrati
☒ fuori terra
☐ sottotetto

n.
n. 4+attico
☐ utilizzabile
☐ non utilizzabile

Sup. coperta mq 108
Volume mc 1552.50
H media ml 14.40
Superfettazioni

PREVISIONI

INTERVENTI AMMESSI LEGGE 457/78

- ☐ art. 31 lett. a) manutenzione ordinaria **M1**
☒ art. 31 lett. b) manutenzione straordinaria **M2**
☐ art. 31 lett. c) restauro/risanam. conservat. **M4**
☐ art. 31 lett. d) ristrutturazione edilizia **M5**
☐ art. 31 lett. e) ristrutturazione urbanistica
☐ demolizione con ricostruzione **M7**

LEGGE REGIONALE
31/79

- ☐ ammessa
☒ non ammessa
☐ nuova costruzione

Altezza massima

ml come da rilievo

salvo verifica di applicabilità del D.M. 16.01.96

INDICAZIONI E PRESCRIZIONI PARTICOLARI: