



# CITTA' DI PORTO SANT'ELPIDIO

Provincia di Ascoli Piceno

## PIANO PARTICOLAREGGIATO "BORGO MARINARO"

(Legge 5 agosto 1978, n. 457)

### PROGETTO

ELABORATO **BM3P**

RILIEVO FOTOGRAFICO E SCHEDE PROGETTO isolati da 11 a 20

adottato con atto consiliare n.  in data

approvato con atto consiliare n.  in data  pubblicato sul BUR in data

Progetto

U.T.C. Settore Pianificazione Territoriale



PROGETTISTA

(arch. Giulia Catani)

COLLABORATORE

(geom. Leandro Olivieri)

ISOLATO	FABBRICATO
11	1

Fronte Nord/Ovest - Via G.Leopardi - via umberto I°



Fronte Nord/Est - Via G.Leopardi - Via N. Sauro, 7/b



## SCHEDA D'INTERVENTO

UNITA' MINIMA D'INTERVENTO:  
isolato n. 11 - fabbricato n.1

DATI  
URBANISTICI

Zona omogenea : B  
Azzonamento : ZTS

CONSISTENZA

Piani

- ☐ interrati  
☒ fuori terra  
☒ sottotetto

n.  
n. 3  
☒ utilizzabile  
☐ non utilizzabile

Sup. coperta mq 79  
Volume mc 707.05  
H media ml 8.95  
Superfetazioni

PREVISIONI

INTERVENTI AMMESSI LEGGE 457/78

- ☐ art. 31 lett. a) manutenzione ordinaria **M1**  
☐ art. 31 lett. b) manutenzione straordinaria **M2**  
☐ art. 31 lett. c) restauro/risanam. conservat. **M4**  
☒ art. 31 lett. d) ristrutturazione edilizia **M5**  
☐ art. 31 lett. e) ristrutturazione urbanistica  
☐ demolizione con ricostruzione **M7**  
☐ ammessa  
☒ non ammessa  
☐ nuova costruzione

LEGGE REGIONALE 31/79

Altezza massima

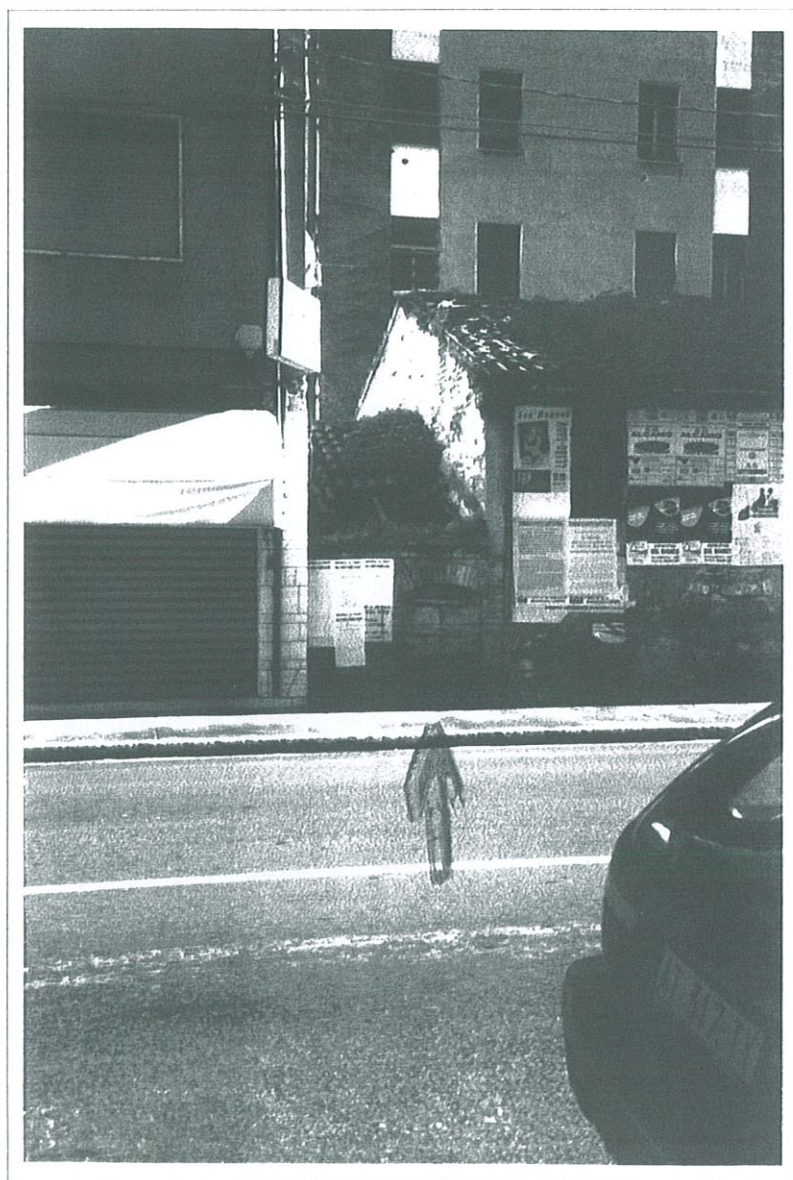
ml come da rilievo

salvo verifica di applicabilità del D.M. 16.01.96

INDICAZIONI E PRESCRIZIONI PARTICOLARI:

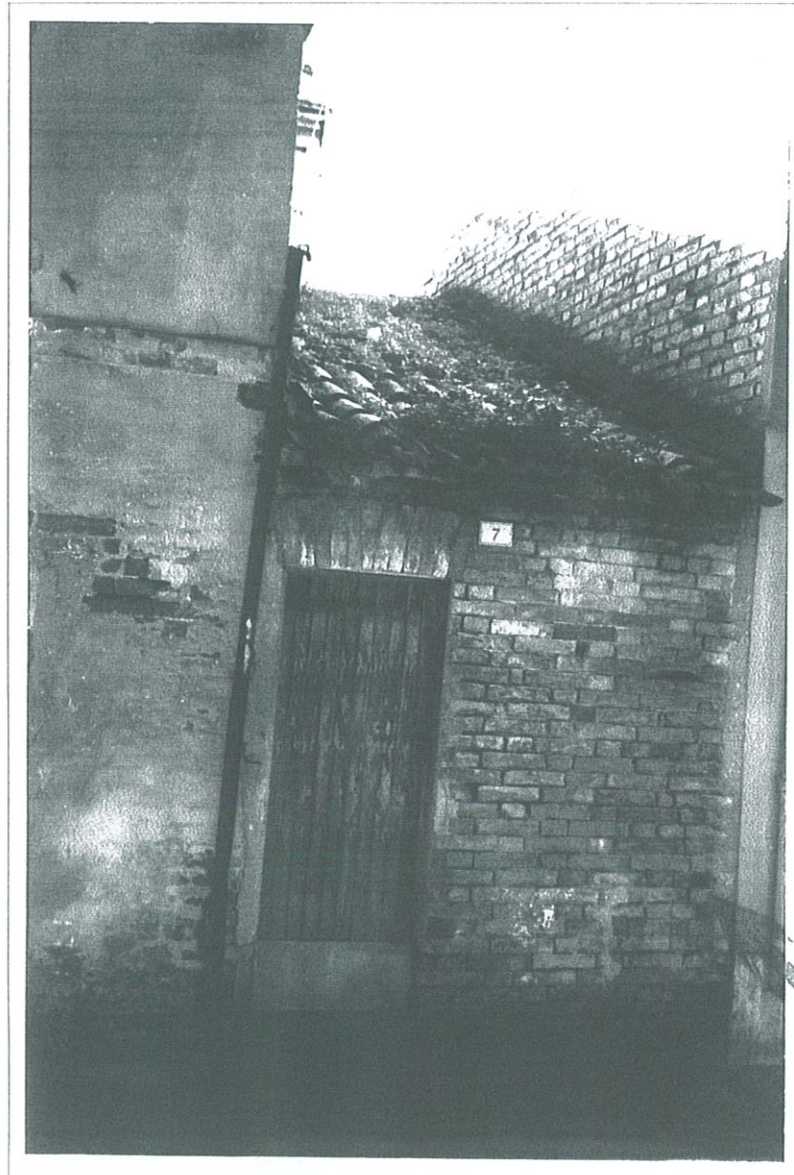
ISOLATO	FABBRICATO
<b>11</b>	2/a

Fronte Ovest - Via Umberto I°



ISOLATO	FABBRICATO
11	2/b

Fronte Est - Via N. Sauro, 7



ISOLATO	FABBRICATO
11	3

Fronte Ovest - Via Umberto I°



Fronte Est - Via N. Sauro, 5



## SCHEDA D'INTERVENTO

UNITA' MINIMA D'INTERVENTO:  
isolato n. 11 - fabbricato n.2 e 3

DATI  
URBANISTICI

Zona omogenea : B  
Azzonamento : ZTS

CONSISTENZA

Piani

- ☐ interrati  
☒ fuori terra  
☒ sottotetto

n.  
n. 3  
☐ utilizzabile  
☒ non utilizzabile

Sup. coperta mq 109  
Volume mc 981  
H media ml 9.00  
Superfettazioni

### PREVISIONI

INTERVENTI AMMESSI LEGGE 457/78

- ☐ art. 31 lett. a) manutenzione ordinaria **M1**  
☐ art. 31 lett. b) manutenzione straordinaria **M2**  
☐ art. 31 lett. c) restauro/risanamento conservat. **M4**  
☒ art. 31 lett. d) ristrutturazione edilizia **M5**  
☐ art. 31 lett. e) ristrutturazione urbanistica  
☐ demolizione con ricostruzione **M7**  
☐ ammessa  
☒ non ammessa  
☐ nuova costruzione  
salvo verifica di applicabilità del D.M. 16.01.96

LEGGE REGIONALE 31/79

Altezza massima ml 9.00

### INDICAZIONI E PRESCRIZIONI PARTICOLARI:

Edificio in corso di ristrutturazione.

ISOLATO	FABBRICATO
<b>11</b>	4

Fronte Est  
Via N. Sauro, 3



Fronte Ovest  
Via Umberto I°, 698



## SCHEDA D'INTERVENTO

UNITA' MINIMA D'INTERVENTO:  
 isolato n. 11 - fabbricato n.4

DATI  
 URBANISTICI

Zona omogenea : B  
 Azzonamento : ZTS

CONSISTENZA

Piani

- ☐ interrati  
☒ fuori terra  
☒ sottotetto

n.  
 n. 2  
☒ utilizzabile  
☐ non utilizzabile

Sup. coperta mq 69  
 Volume mc 510  
 H media ml 7.40  
 Superfetazioni

PREVISIONI

INTERVENTI AMMESSI LEGGE 457/78

- ☐ art. 31 lett. a) manutenzione ordinaria **M1**  
☐ art. 31 lett. b) manutenzione straordinaria **M2**  
☐ art. 31 lett. c) restauro/risanamento conservat. **M4**  
☒ art. 31 lett. d) ristrutturazione edilizia **M5**  
☐ art. 31 lett. e) ristrutturazione urbanistica  
☐ demolizione con ricostruzione **M7**  
☐ ammessa  
☒ non ammessa  
☐ nuova costruzione

LEGGE REGIONALE 31/79

Altezza massima

ml come da rilievo

salvo verifica di applicabilità del D.M. 16.01.96

INDICAZIONI E PRESCRIZIONI PARTICOLARI:

mantenimento di tutti i caratteri architettonici dell'edificio, quali cornici, marcapiani, cornicioni, tipologie delle aperture, mensole ed inferriata del balcone lato ovest. Dovrà essere mantenuto il mattone originario o in alternativa uso del mattone vecchio di recupero, il fronte est dovrà essere unificato alle caratteristiche principali dell'altro fronte.

ISOLATO	FABBRICATO
11	5

Fronte Ovest/Sud - Via Umberto I° - Via V. Veneto



Fronte Sud/Ovest - Via V.Veneto - Via N. Sauro, 1



## SCHEDA D'INTERVENTO

UNITA' MINIMA D'INTERVENTO:  
isolato n. 11 - fabbricato n.5

DATI  
URBANISTICI

Zona omogenea : B  
Azzonamento : ZTS

CONSISTENZA

Piani

- ☐ interrati  
☒ fuori terra  
☒ sottotetto

n.  
n. 2  
☒ utilizzabile  
☐ non utilizzabile

Sup. coperta mq 83  
Volume mc 614.20  
H media ml 7.4  
Superfettazioni

PREVISIONI

INTERVENTI AMMESSI LEGGE 457/78

- ☐ art. 31 lett. a) manutenzione ordinaria **M1**  
☐ art. 31 lett. b) manutenzione straordinaria **M2**  
☐ art. 31 lett. c) restauro/risanamento conservat. **M4**  
☒ art. 31 lett. d) ristrutturazione edilizia **M5**  
☐ art. 31 lett. e) ristrutturazione urbanistica  
☐ demolizione con ricostruzione **M7**  
☐ ammessa  
☒ non ammessa  
☐ nuova costruzione

Altezza massima

ml come da rilievo

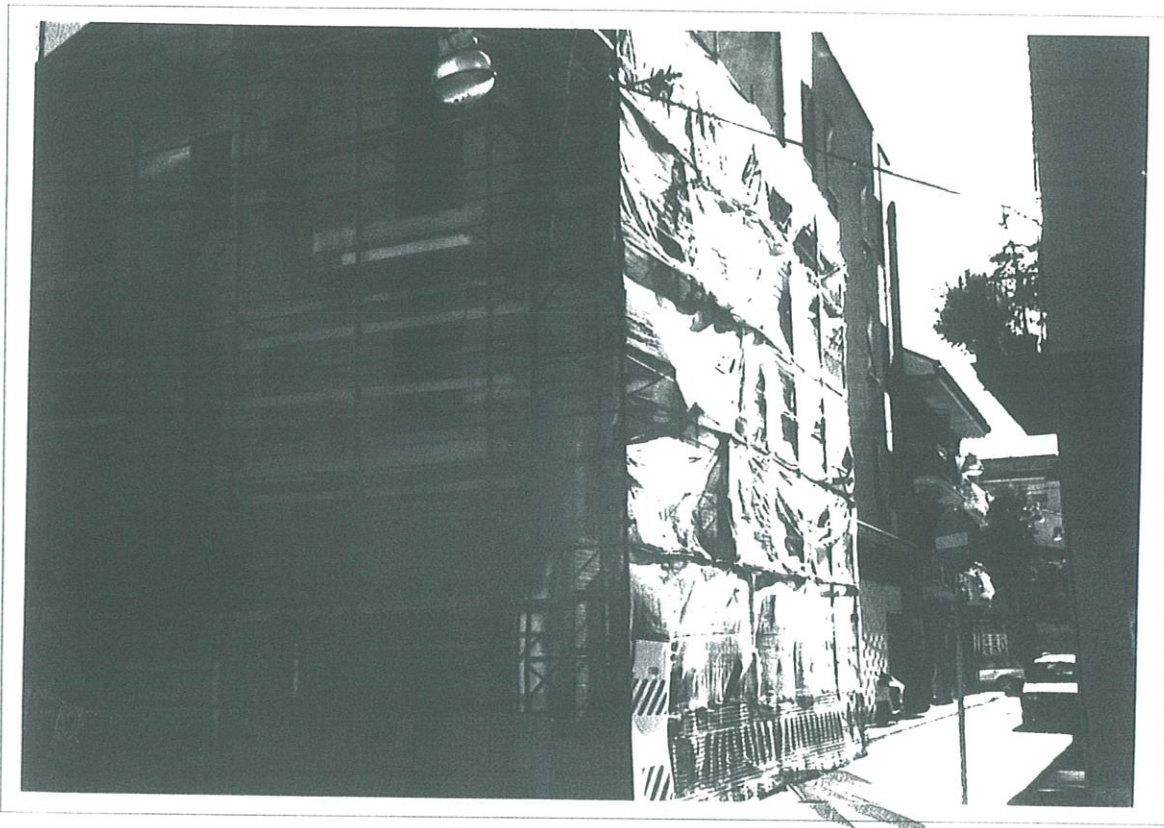
salvo verifica di applicabilità del D.M. 16.01.96

INDICAZIONI E PRESCRIZIONI PARTICOLARI:

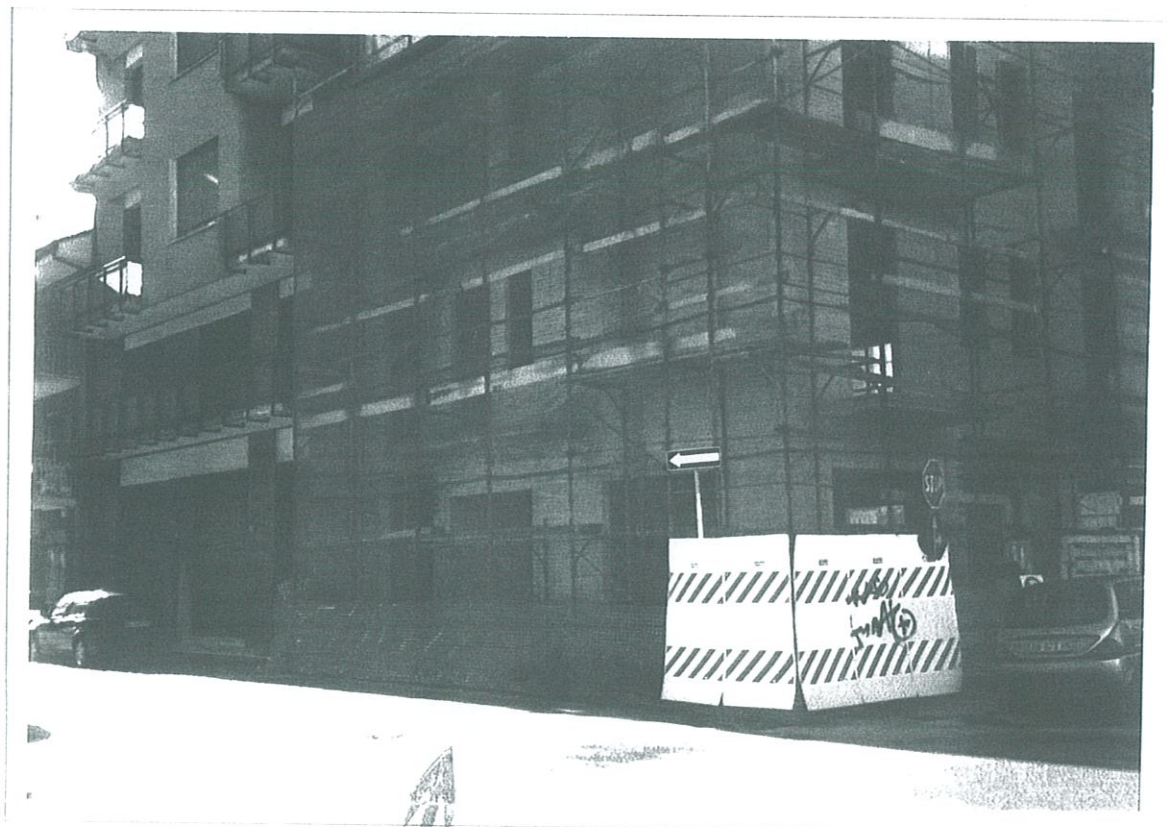
mantenimento del mattone originario o in alternativa uso dell'intonaco tinteggiato, mantenimento inalterato delle caratteristiche originarie dell'edificio.

ISOLATO	FABBRICATO
<b>12</b>	1

Fronte Nord/Ovest - Via G.Leopardi/Umberto I°



Fronte Nord/est - Via G.Leopardi/A.Caro



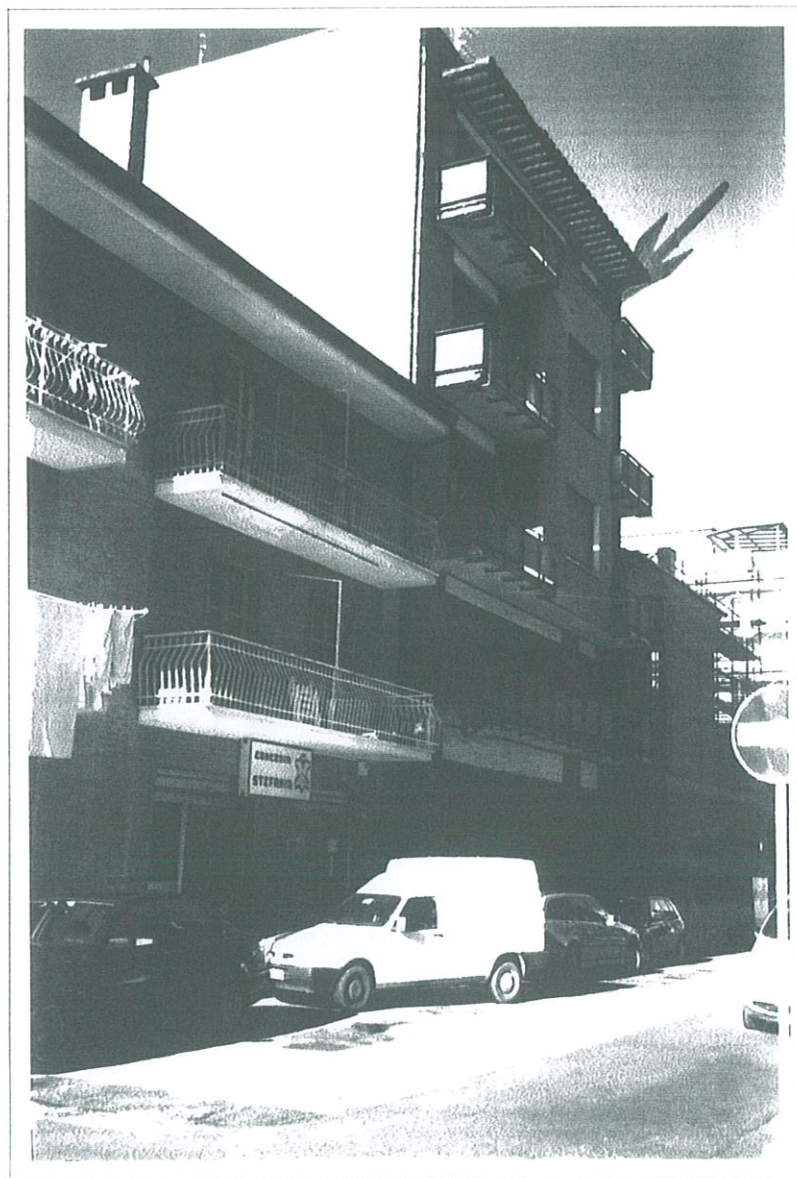
ISOLATO	FABBRICATO
<b>12</b>	2/a

Fronte Ovest - Via N. Sauro



ISOLATO	FABBRICATO
<b>12</b>	2/b

Fronte Est - Via A. Caro, 47-49-51



## SCHEMA D'INTERVENTO

UNITA' MINIMA D'INTERVENTO:  
isolato n. 12 - fabbricato n.2

DATI  
URBANISTICI

Zona omogenea : B  
Azzonamento : ZTS

CONSISTENZA

Piani

- ☐ interrati  
☒ fuori terra  
☐ sottotetto

n.

n. 5

☐ utilizzabile

☐ non utilizzabile

Sup. coperta mq 102  
Volume mc 1632  
H media ml 16  
Superfettazioni

### PREVISIONI

INTERVENTI AMMESSI LEGGE 457/78

- ☐ art. 31 lett. a) manutenzione ordinaria M1  
☒ art. 31 lett. b) manutenzione straordinaria M2  
☐ art. 31 lett. c) restauro/risanam. conservat. M4  
☐ art. 31 lett. d) ristrutturazione edilizia M5  
☐ art. 31 lett. e) ristrutturazione urbanistica  
☐ demolizione con ricostruzione M7  
☐ ammessa  
☒ non ammessa  
☐ nuova costruzione

LEGGE REGIONALE 31/79

Altezza massima

ml come da rilievo

salvo verifica di applicabilità del D.M. 16.01.96

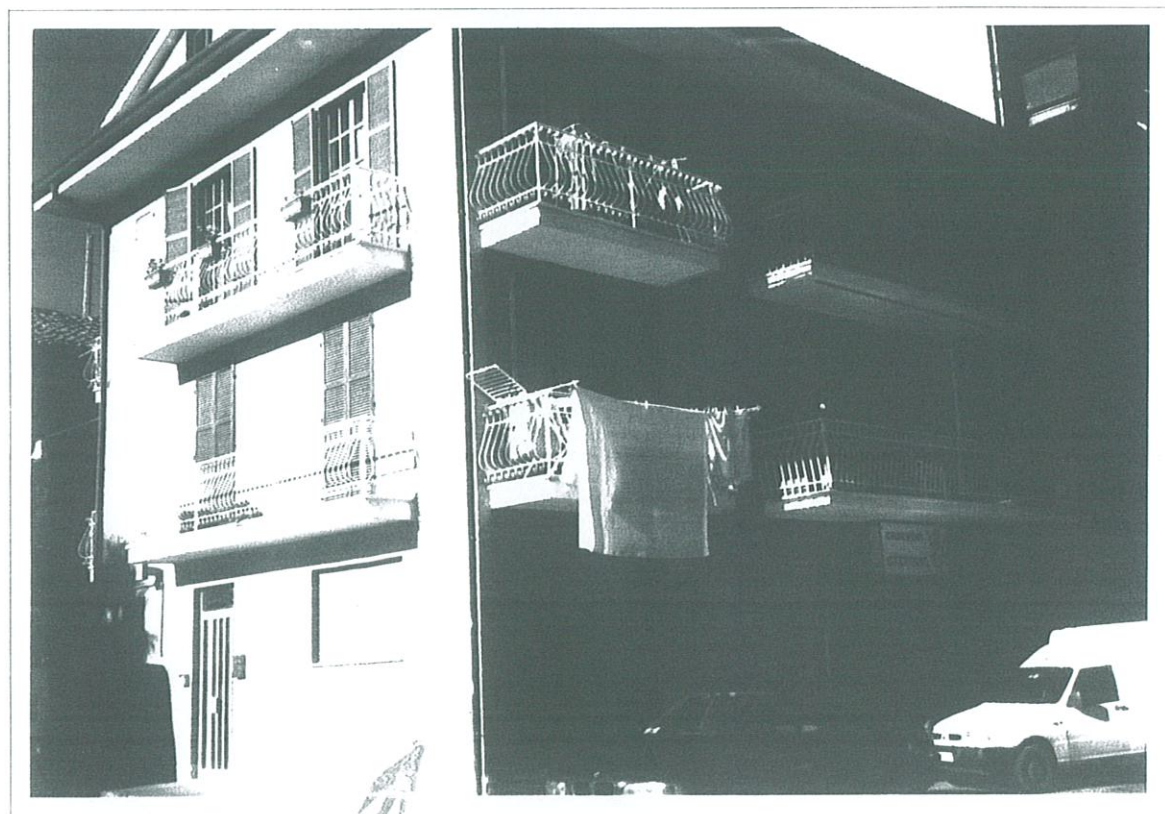
INDICAZIONI E PRESCRIZIONI PARTICOLARI:

ISOLATO	FABBRICATO
<b>12</b>	3

Fronte Sud/Ovest - Via V.Veneto - N.sauro,2-4



Fronte Sud/Est - Via V.Veneto - Via A.Caro,45



## SCHEDA D'INTERVENTO

UNITA' MINIMA D'INTERVENTO:  
isolato n. 12 - fabbricato n.3

DATI  
URBANISTICI

Zona omogenea : B  
Azzonamento : ZTS

CONSISTENZA

Piani

- ☐ interrati  
☒ fuori terra  
☒ sottotetto

n.  
n. 3  
☐ utilizzabile  
☒ non utilizzabile

Sup. coperta mq 114  
Volume mc 1031.70  
H media ml 9.05  
Superfetazioni

### PREVISIONI

INTERVENTI AMMESSI LEGGE 457/78

- ☐ art. 31 lett. a) manutenzione ordinaria M1  
☒ art. 31 lett. b) manutenzione straordinaria M2  
☐ art. 31 lett. c) restauro/risanam. conservat. M4  
☐ art. 31 lett. d) ristrutturazione edilizia M5  
☐ art. 31 lett. e) ristrutturazione urbanistica  
☐ demolizione con ricostruzione M7  
☐ ammessa  
☒ non ammessa  
☐ nuova costruzione

LEGGE REGIONALE 31/79

Altezza massima

ml come da rilievo

salvo verifica di applicabilità del D.M. 16.01.96

INDICAZIONI E PRESCRIZIONI PARTICOLARI:

ISOLATO	FABBRICATO
<b>13</b>	1

Fronte Nord/Ovest - Via G. Leopardi - Via A. Caro, 50



Fronte Nord/Est - Via G. Leopardi - Via P. Umberto



## SCHEDA D'INTERVENTO

UNITA' MINIMA D'INTERVENTO:  
isolato n. 13 - fabbricato n.1

DATI  
URBANISTICI

Zona omogenea : B  
Azzonamento : ZTS

CONSISTENZA

Piani

- ☐ interrati  
☒ fuori terra  
☒ sottotetto

n.

n. 3

- ☐ utilizzabile  
☒ non utilizzabile

Sup. coperta mq 143  
Volume mc 1337.05  
H media ml 9.35  
Superfettazioni

PREVISIONI

INTERVENTI AMMESSI LEGGE 457/78

- ☐ art. 31 lett. a) manutenzione ordinaria **M1**  
☒ art. 31 lett. b) manutenzione straordinaria **M2**  
☐ art. 31 lett. c) restauro/risanam. conservat. **M4**  
☐ art. 31 lett. d) ristrutturazione edilizia **M5**  
☐ art. 31 lett. e) ristrutturazione urbanistica  
☐ demolizione con ricostruzione **M7**  
☐ ammessa  
☒ non ammessa  
☐ nuova costruzione

LEGGE REGIONALE 31/79

Altezza massima

ml come da rilievo

salvo verifica di applicabilità del D.M. 16.01.96

INDICAZIONI E PRESCRIZIONI PARTICOLARI:

ISOLATO	FABBRICATO
<b>13</b>	2

Fronte Ovest - Via A. Caro, 46



## SCHEDA D'INTERVENTO

UNITA' MINIMA D'INTERVENTO:  
isolato n. 13 - fabbricato n.2

DATI  
URBANISTICI

Zona omogenea : B  
Azzonamento : ZTS

CONSISTENZA

Piani

- ☐ interrati  
☒ fuori terra  
☒ sottotetto

n.  
n. 2  
☒ utilizzabile  
☐ non utilizzabile

Sup. coperta mq 28  
Volume mc 224  
H media ml 8  
Superfettazioni

PREVISIONI

INTERVENTI AMMESSI

LEGGE 457/78

- ☐ art. 31 lett. a) manutenzione ordinaria **M1**  
☐ art. 31 lett. b) manutenzione straordinaria **M2**  
☐ art. 31 lett. c) restauro/risanamento conservat. **M4**  
☒ art. 31 lett. d) ristrutturazione edilizia **M5**  
☐ art. 31 lett. e) ristrutturazione urbanistica  
☐ demolizione con ricostruzione **M7**  
☒ ammessa  
☐ non ammessa  
☐ nuova costruzione  
salvo verifica di applicabilità del D.M. 16.01.96

LEGGE REGIONALE 31/79

Altezza massima

ml 9.00

INDICAZIONI E PRESCRIZIONI PARTICOLARI:

mantenimento delle cornici, dell'uso del mattone originario o in alternativa intonaco tinteggiato.

ISOLATO	FABBRICATO
<b>13</b>	3

Fronte Est - Via P.Umberto I°, 57



## SCHEDA D'INTERVENTO

UNITA' MINIMA D'INTERVENTO:  
isolato n. 13 - fabbricato n.3

DATI  
URBANISTICI

Zona omogenea : B  
Azzonamento : ZTS

CONSISTENZA

Piani

- ☐ interrati  
☒ fuori terra  
☒ sottotetto

n.  
n. 3  
☒ utilizzabile  
☐ non utilizzabile

Sup. coperta mq 28  
Volume mc 281.40  
H media ml 10.05  
Superfetazioni

### PREVISIONI

INTERVENTI AMMESSI LEGGE 457/78

- ☐ art. 31 lett. a) manutenzione ordinaria **M1**  
☐ art. 31 lett. b) manutenzione straordinaria **M2**  
☒ art. 31 lett. c) restauro/risanam. conservat. **M4**  
☐ art. 31 lett. d) ristrutturazione edilizia **M5**  
☐ art. 31 lett. e) ristrutturazione urbanistica  
☐ demolizione con ricostruzione **M7**  
☐ ammessa  
☒ non ammessa  
☐ nuova costruzione

LEGGE REGIONALE 31/79

Altezza massima

ml come da rilievo

salvo verifica di applicabilità del D.M. 16.01.96

INDICAZIONI E PRESCRIZIONI PARTICOLARI:

ISOLATO	FABBRICATO
<b>13</b>	4/a

Fronte Ovest - Via A. Caro, 44



ISOLATO	FABBRICATO
<b>13</b>	4/b

Fronte est - Via P.Umberto, 55



## SCHEDA D'INTERVENTO

UNITA' MINIMA D'INTERVENTO:  
isolato n. 13 - fabbricato n.4

DATI  
URBANISTICI

Zona omogenea : B  
Azzonamento : ZTS

CONSISTENZA

Piani

- ☐ interrati  
☒ fuori terra  
☐ sottotetto

n.

- n. 4 + attico  
☐ utilizzabile  
☐ non utilizzabile

Sup. coperta mq 63  
Volume mc 778.05  
H media ml 12.35  
Superfetazioni

PREVISIONI

INTERVENTI AMMESSI LEGGE 457/78

- ☐ art. 31 lett. a) manutenzione ordinaria **M1**  
☐ art. 31 lett. b) manutenzione straordinaria **M2**  
☒ art. 31 lett. c) restauro/risanam. conservat. **M4**  
☐ art. 31 lett. d) ristrutturazione edilizia **M5**  
☐ art. 31 lett. e) ristrutturazione urbanistica  
☐ demolizione con ricostruzione **M7**  
☐ ammessa  
☒ non ammessa  
☐ nuova costruzione

LEGGE REGIONALE 31/79

Altezza massima

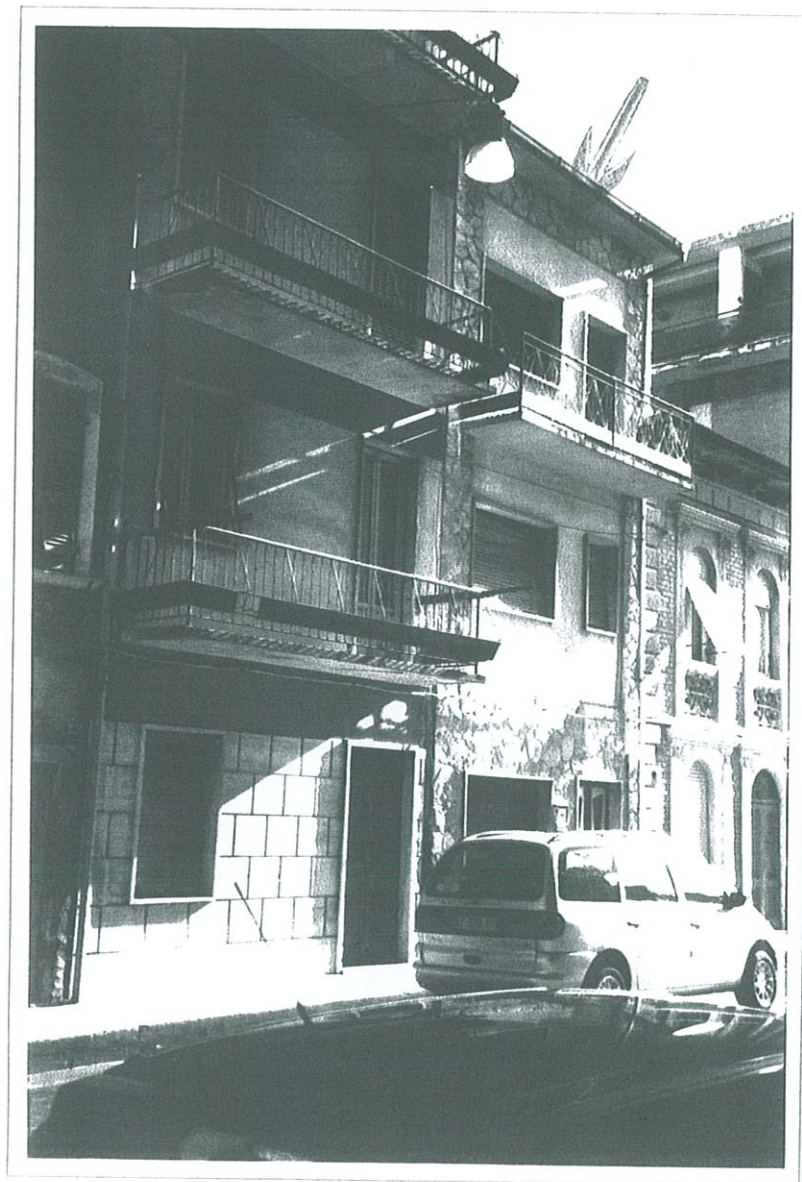
ml come da rilievo

salvo verifica di applicabilità del D.M. 16.01.96

INDICAZIONI E PRESCRIZIONI PARTICOLARI:

ISOLATO	FABBRICATO
<b>13</b>	5/a

Fronte Ovest - Via A. Caro, 42



ISOLATO	FABBRICATO
<b>13</b>	5/b

Fronte Est - Via P.Umberto, 53



## SCHEDA D'INTERVENTO

UNITA' MINIMA D'INTERVENTO:  
isolato n. 13 - fabbricato n.5

DATI  
URBANISTICI

Zona omogenea : B  
Azzonamento : ZTS

CONSISTENZA

Piani

- ☐ interrati  
☒ fuori terra  
☒ sottotetto

n.  
n. 3  
☐ utilizzabile  
☒ non utilizzabile

Sup. coperta mq 63  
Volume mc 604.80  
H media ml 9.60  
Superfettazioni

### PREVISIONI

INTERVENTI AMMESSI LEGGE 457/78

- ☐ art. 31 lett. a) manutenzione ordinaria **M1**  
☐ art. 31 lett. b) manutenzione straordinaria **M2**  
☒ art. 31 lett. c) restauro/risanamento conservativo **M4**  
☐ art. 31 lett. d) ristrutturazione edilizia **M5**  
☐ art. 31 lett. e) ristrutturazione urbanistica  
☐ demolizione con ricostruzione **M7**  
☐ ammessa  
☒ non ammessa  
☐ nuova costruzione

LEGGE REGIONALE 31/79

Altezza massima

ml come da rilievo

salvo verifica di applicabilità del D.M. 16.01.96

INDICAZIONI E PRESCRIZIONI PARTICOLARI:

ISOLATO	FABBRICATO
<b>13</b>	6

Fronte Sud/Ovest - Via V.Veneto, 1 - Via A. Caro, 40(ex 34)



Fronte Sud/Est - Via V.Veneto, 1 - Via P. Umberto, 51



## SCHEDA D'INTERVENTO

UNITA' MINIMA D'INTERVENTO:  
isolato n. 13 - fabbricato n.6

DATI  
URBANISTICI

Zona omogenea : B  
Azzonamento : ZTS

CONSISTENZA

Piani

- ☐ interrati  
☒ fuori terra  
☐ sottotetto

n.

n. 2+ attico

- ☐ utilizzabile  
☐ non utilizzabile

Sup. coperta mq 73  
Volume mc 526.60  
H media ml 7.20  
Superfetazioni abbaino

PREVISIONI

INTERVENTI AMMESSI LEGGE 457/78

- ☐ art. 31 lett. a) manutenzione ordinaria **M1**  
☐ art. 31 lett. b) manutenzione straordinaria **M2**  
☒ art. 31 lett. c) restauro/risanam. conservat. **M4**  
☐ art. 31 lett. d) ristrutturazione edilizia **M5**  
☐ art. 31 lett. e) ristrutturazione urbanistica  
☐ demolizione con ricostruzione **M7**  
☐ ammessa  
☒ non ammessa  
☐ nuova costruzione

LEGGE REGIONALE 31/79

Altezza massima

ml come da rilievo

salvo verifica di applicabilità del D.M. 16.01.96

INDICAZIONI E PRESCRIZIONI PARTICOLARI:

eliminazione dell'abbaino.

ISOLATO	FABBRICATO
14	1

Fronte Nord/Ovest - Via G.Leopardi, 18 - Via P.Umberto



Fronte Nord/Est - Via G.Leopardi, 18 - Via IV Novembre



## SCHEDA D'INTERVENTO

UNITA' MINIMA D'INTERVENTO:  
isolato n. 14 - fabbricato n.1

DATI  
URBANISTICI

Zona omogenea : B  
Azzonamento : ZTS

CONSISTENZA

Piani

- ☐ interrati  
☒ fuori terra  
☒ sottotetto

n.  
n. 2  
☒ utilizzabile  
☐ non utilizzabile

Sup. coperta mq 46  
Volume mc 338.10  
H media ml 7.35  
Superfettazioni

PREVISIONI

INTERVENTI AMMESSI LEGGE 457/78

- ☐ art. 31 lett. a) manutenzione ordinaria **M1**  
☐ art. 31 lett. b) manutenzione straordinaria **M2**  
☒ art. 31 lett. c) restauro/risanamento conservat. **M4**  
☐ art. 31 lett. d) ristrutturazione edilizia **M5**  
☐ art. 31 lett. e) ristrutturazione urbanistica  
☐ demolizione con ricostruzione **M7**  
☐ ammessa  
☒ non ammessa  
☐ nuova costruzione

LEGGE REGIONALE 31/79

Altezza massima

ml come da rilievo

salvo verifica di applicabilità del D.M. 16.01.96

INDICAZIONI E PRESCRIZIONI PARTICOLARI:

recupero per quanto possibile delle caratteristiche originarie dell'edificio: marcapiani e cornici.

ISOLATO	FABBRICATO
<b>14</b>	2/a

Fronte Ovest - Via P.Umberto, 60



ISOLATO	FABBRICATO
<b>14</b>	2/b

Fronte Est - Via IV Novembre, 47



## SCHEMA D'INTERVENTO

UNITA' MINIMA D'INTERVENTO:  
isolato n. 14 - fabbricato n.2

DATI  
URBANISTICI

Zona omogenea : B  
Azzonamento : ZTS

CONSISTENZA

Piani

- ☐ interrati  
☒ fuori terra  
☒ sottotetto

n.  
n. 3  
☒ utilizzabile  
☐ non utilizzabile

Sup. coperta mq 84  
Volume mc 890.40  
H media ml 10.60  
Superfetazioni colonnato e balcone al piano copertura sul fronte est

### PREVISIONI

INTERVENTI AMMESSI LEGGE 457/78

- ☐ art. 31 lett. a) manutenzione ordinaria M1  
☐ art. 31 lett. b) manutenzione straordinaria M2  
☒ art. 31 lett. c) restauro/risanam. conservat. M4  
☐ art. 31 lett. d) ristrutturazione edilizia M5  
☐ art. 31 lett. e) ristrutturazione urbanistica  
☐ demolizione con ricostruzione M7  
☐ ammessa  
☒ non ammessa  
☐ nuova costruzione

LEGGE REGIONALE 31/79

Altezza massima

ml come da rilievo

salvo verifica di applicabilità del D.M. 16.01.96

### INDICAZIONI E PRESCRIZIONI PARTICOLARI:

eliminazione delle superfetazioni.

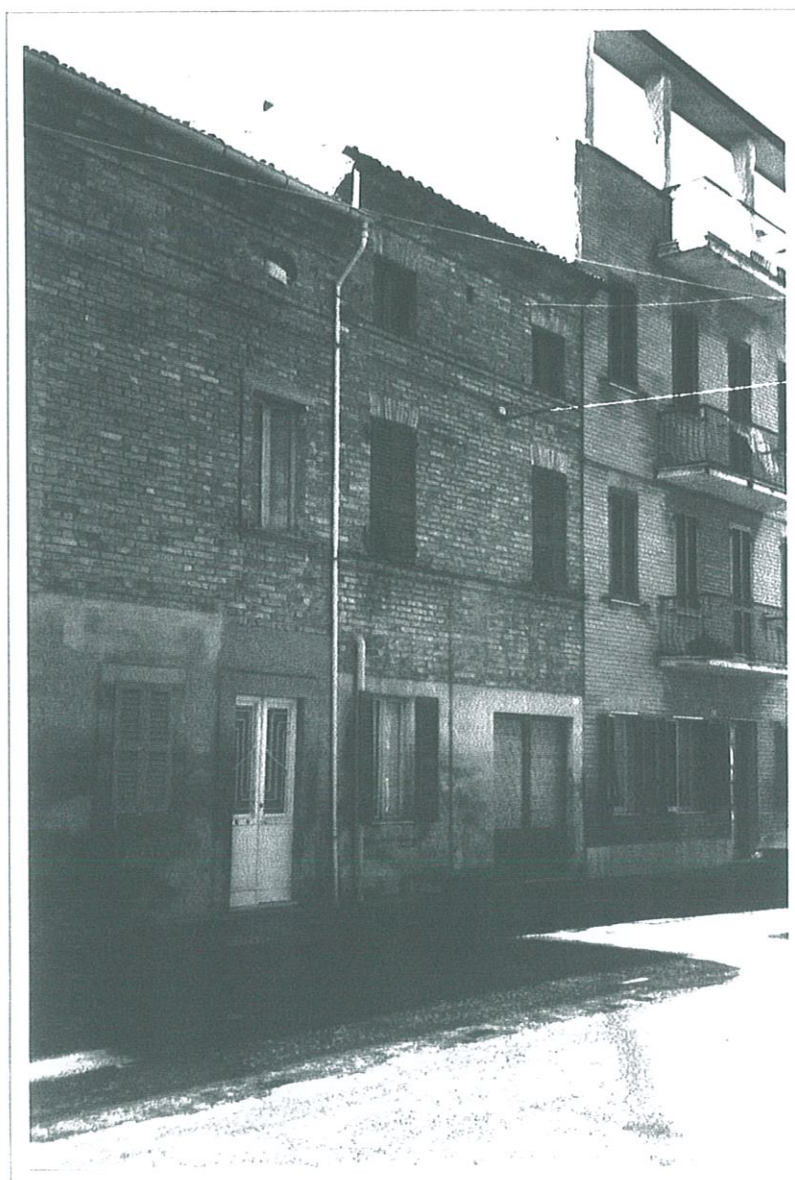
ISOLATO	FABBRICATO
14	3/a

Fronte Ovest - Via P.Umberto, 58



ISOLATO	FABBRICATO
<b>14</b>	3/b

Fronte Est - Via IV Novembre, 45



## SCHEDA D'INTERVENTO

UNITA' MINIMA D'INTERVENTO:  
isolato n. 14 - fabbricato n.3

DATI  
URBANISTICI

Zona omogenea : B  
Azzonamento : ZTS

CONSISTENZA

Piani

- ☐ interrati  
☒ fuori terra  
☒ sottotetto

n.  
n. 2  
☒ utilizzabile  
☐ non utilizzabile

Sup. coperta mq 50  
Volume mc 400  
H media ml 8.00  
Superfettazioni

PREVISIONI

INTERVENTI AMMESSI LEGGE 457/78

- ☐ art. 31 lett. a) manutenzione ordinaria **M1**  
☐ art. 31 lett. b) manutenzione straordinaria **M2**  
☐ art. 31 lett. c) restauro/risanamento conservat. **M4**  
☒ art. 31 lett. d) ristrutturazione edilizia **M5**  
☐ art. 31 lett. e) ristrutturazione urbanistica  
☐ demolizione con ricostruzione **M7**  
☒ ammessa  
☐ non ammessa  
☐ nuova costruzione

LEGGE REGIONALE 31/79

Altezza massima ml 9.00

salvo verifica di applicabilità del D.M. 16.01.96

INDICAZIONI E PRESCRIZIONI PARTICOLARI:

mantenimento delle caratteristiche originarie dell'edificio quali: marcapiani, cornicioni, cornici, recupero del mattone originario o in alternativa uso del mattone di recupero, tipologia delle aperture.

ISOLATO	FABBRICATO
<b>14</b>	4/a

Fronte Ovest - Via P.Umberto, 54



ISOLATO	FABBRICATO
<b>14</b>	4/b

Fronte Est - Via IV Novembre, 43



## SCHEDA D'INTERVENTO

UNITA' MINIMA D'INTERVENTO:  
isolato n. 14 - fabbricato n.4

DATI  
URBANISTICI

Zona omogenea : B  
Azzonamento : ZTS

## CONSISTENZA

Piani

☐ interrati  
☒ fuori terra  
☒ sottotetto

n. 2  
☒ utilizzabile  
☐ non utilizzabile

Sup. coperta	mq 52
Volume	mc 380.64
H media	ml 7.32
Superfetazioni	

## PREVISIONI

INTERVENTI AMMESSI LEGGE 457/78

☐ art. 31 lett. a) manutenzione ordinaria **M1**  
☐ art. 31 lett. b) manutenzione straordinaria **M2**  
☐ art. 31 lett. c) restauro/risanamento conservat. **M4**  
☒ art. 31 lett. d) ristrutturazione edilizia **M5**  
☐ art. 31 lett. e) ristrutturazione urbanistica  
☐ demolizione con ricostruzione **M7**  
☒ ammessa  
☐ non ammessa  
☐ nuova costruzione  
 salvo verifica di applicabilità del D.M. 16.01.96

LEGGE REGIONALE 31/79

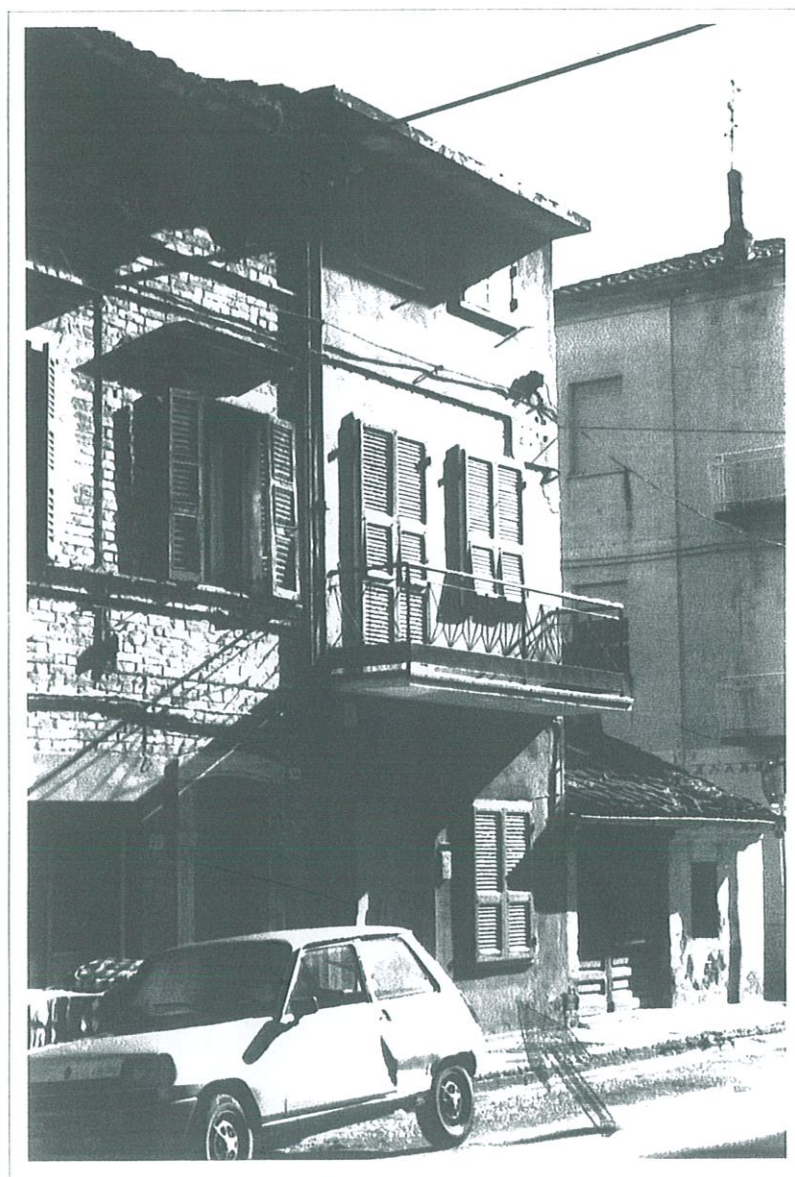
Altezza massima ml 9.00

### INDICAZIONI E PRESCRIZIONI PARTICOLARI:

mantenimento delle caratteristiche architettoniche originarie dell'edificio quali: recupero del mattone originario o in alternativa uso del mattone di recupero, cornici, marcapiani, tipologia delle aperture. Possono essere reintrodotti tutti gli elementi eliminati nel tempo, come ad esempio i balconi. Sul fronte est vanno razionalizzate le aperture secondo uno schema simmetrico, tipico del borgo

ISOLATO	FABBRICATO
14	5/a

Fronte Ovest - Via P.Umberto, 52



ISOLATO	FABBRICATO
<b>14</b>	5/b

Fronte Est - Via IV Novembre, 41



## SCHEDA D'INTERVENTO

UNITA' MINIMA D'INTERVENTO:  
isolato n. 14 - fabbricato n.5

DATI  
URBANISTICI

Zona omogenea : B  
Azzonamento : ZTS

CONSISTENZA

Piani

- ☐ interrati  
☒ fuori terra  
☒ sottotetto

n.  
n. 2  
☒ utilizzabile  
☐ non utilizzabile

Sup. coperta mq 44  
Volume mc 345.40  
H media ml 7.85  
Superfetazioni

### PREVISIONI

INTERVENTI AMMESSI LEGGE 457/78

- ☐ art. 31 lett. a) manutenzione ordinaria **M1**  
☐ art. 31 lett. b) manutenzione straordinaria **M2**  
☐ art. 31 lett. c) restauro/risanam. conservat. **M4**  
☒ art. 31 lett. d) ristrutturazione edilizia **M5**  
☐ art. 31 lett. e) ristrutturazione urbanistica  
☐ demolizione con ricostruzione **M7**  
☒ ammessa  
☐ non ammessa  
☐ nuova costruzione

LEGGE REGIONALE 31/79

Altezza massima ml 9.00

salvo verifica di applicabilità del D.M. 16.01.96

INDICAZIONI E PRESCRIZIONI PARTICOLARI:

ISOLATO	FABBRICATO
14	6

Fronte Sud/Ovest - Via V. Veneto - Via p. Umberto



Fronte Sud/Est - Via V. Veneto - IV Novembre



## SCHEMA D'INTERVENTO

UNITA' MINIMA D'INTERVENTO:  
isolato n. 14 - fabbricato n.6

DATI  
URBANISTICI

Zona omogenea : B  
Azzonamento : ZTS

CONSISTENZA

Piani

- ☐ interrati  
☒ fuori terra  
☐ sottotetto

n.

n. 1

- ☐ utilizzabile  
☐ non utilizzabile

Sup. coperta mq 38  
Volume mc 76  
H media ml 2  
Superfettazioni

PREVISIONI

INTERVENTI AMMESSI LEGGE 457/78

- ☐ art. 31 lett. a) manutenzione ordinaria **M1**  
☐ art. 31 lett. b) manutenzione straordinaria **M2**  
☐ art. 31 lett. c) restauro/risanam. conservat. **M4**  
☐ art. 31 lett. d) ristrutturazione edilizia **M5**  
☐ art. 31 lett. e) ristrutturazione urbanistica  
☒ demolizione con ricostruzione **M7**  
☒ ammessa  
☐ non ammessa  
☐ nuova costruzione

LEGGE REGIONALE 31/79

Altezza massima ml ~~7~~ 9

salvo verifica di applicabilità del D.M. 16.01.96

INDICAZIONI E PRESCRIZIONI PARTICOLARI:

intervento sull'intero lotto.

ISOLATO	FABBRICATO
<b>15</b>	1

Fronte Nord/Ovest - Via G.Leopardi, 20 - Via IV Novembre



## SCHEDA D'INTERVENTO

UNITA' MINIMA D'INTERVENTO:  
isolato n. 15 - fabbricato n.1

DATI  
URBANISTICI

Zona omogenea : B  
Azzonamento : ZTS

CONSISTENZA

Piani

- ☐ interrati  
☒ fuori terra  
☒ sottotetto

n.  
n. 3  
☐ utilizzabile  
☒ non utilizzabile

Sup. coperta mq 50  
Volume mc 430  
H media ml 8.60  
Superfettezioni

PREVISIONI

INTERVENTI AMMESSI LEGGE 457/78

- ☐ art. 31 lett. a) manutenzione ordinaria **M1**  
☐ art. 31 lett. b) manutenzione straordinaria **M2**  
☐ art. 31 lett. c) restauro/risanamento conservat. **M4**  
☒ art. 31 lett. d) ristrutturazione edilizia **M5**  
☐ art. 31 lett. e) ristrutturazione urbanistica  
☐ demolizione con ricostruzione **M7**  
☐ ammessa  
☒ non ammessa  
☐ nuova costruzione

LEGGE REGIONALE 31/79

Altezza massima

ml come da rilievo

salvo verifica di applicabilità del D.M. 16.01.96

INDICAZIONI E PRESCRIZIONI PARTICOLARI:

mantenimento delle cornici, del cornicione e della composizione prospettica. Trattamento delle facciate con intonaco tinteggiato.

ISOLATO	FABBRICATO
<b>15</b>	2

Fronte Ovest - Via IV Novembre, 56



## SCHEDA D'INTERVENTO

UNITA' MINIMA D'INTERVENTO:  
isolato n. 15 - fabbricato n.2

DATI  
URBANISTICI

Zona omogenea : B  
Azzonamento : ZTS

CONSISTENZA

Piani

- ☐ interrati  
☒ fuori terra  
☒ sottotetto

n.  
n. 2  
☒ utilizzabile  
☐ non utilizzabile

Sup. coperta mq 73  
Volume mc 584  
H media ml 8.00  
Superfettazioni

### PREVISIONI

INTERVENTI AMMESSI LEGGE 457/78

- ☐ art. 31 lett. a) manutenzione ordinaria **M1**  
☐ art. 31 lett. b) manutenzione straordinaria **M2**  
☐ art. 31 lett. c) restauro/risanamento conservat. **M4**  
☒ art. 31 lett. d) ristrutturazione edilizia **M5**  
☐ art. 31 lett. e) ristrutturazione urbanistica  
☐ demolizione con ricostruzione **M7**  
☒ ammessa  
☐ non ammessa  
☐ nuova costruzione

LEGGE REGIONALE 31/79

Altezza massima

ml allinamento alla gronda  
dell'edificio n. 1

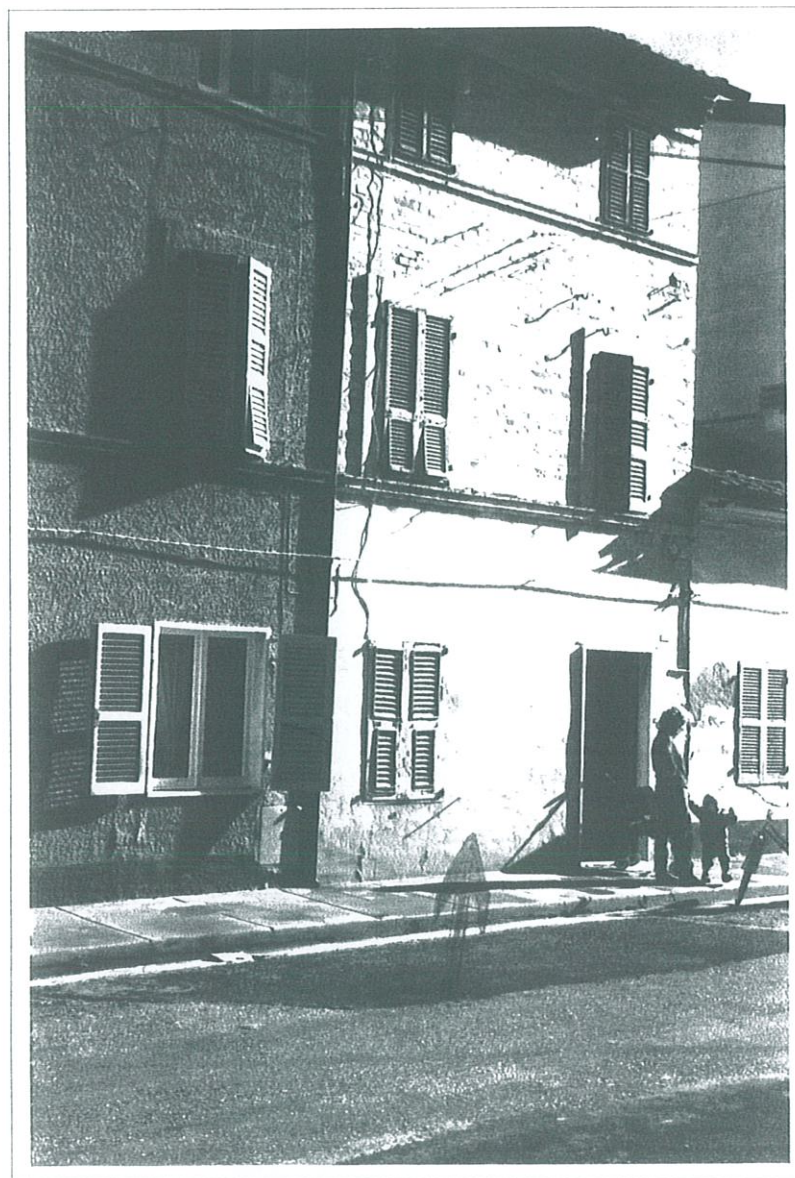
salvo verifica di applicabilità del D.M. 16.01.96

### INDICAZIONI E PRESCRIZIONI PARTICOLARI:

mantenimento delle caratteristiche architettoniche dell'edificio quali: cornici, cornicioni, marcapiani, trattamento delle facciate con intonaco tinteggiato.

ISOLATO	FABBRICATO
<b>15</b>	3

Fronte Ovest - Via IV Novembre, 54



## SCHEDA D'INTERVENTO

UNITA' MINIMA D'INTERVENTO:  
isolato n. 15 - fabbricato n.3

DATI  
URBANISTICI

Zona omogenea : B  
Azzonamento : ZTS

CONSISTENZA

Piani

- ☐ interrati  
☒ fuori terra  
☒ sottotetto

n.  
n. 2  
☒ utilizzabile  
☐ non utilizzabile

Sup. coperta mq 49  
Volume mc 392  
H media ml 8.00  
Superfettazioni

### PREVISIONI

INTERVENTI AMMESSI LEGGE 457/78

- ☐ art. 31 lett. a) manutenzione ordinaria **M1**  
☐ art. 31 lett. b) manutenzione straordinaria **M2**  
☐ art. 31 lett. c) restauro/risanamento conservat. **M4**  
☒ art. 31 lett. d) ristrutturazione edilizia **M5**  
☐ art. 31 lett. e) ristrutturazione urbanistica  
☐ demolizione con ricostruzione **M7**  
☒ ammessa  
☐ non ammessa  
☐ nuova costruzione

LEGGE REGIONALE 31/79

Altezza massima

ml allineamento alla gronda  
dell' edificio n. 1

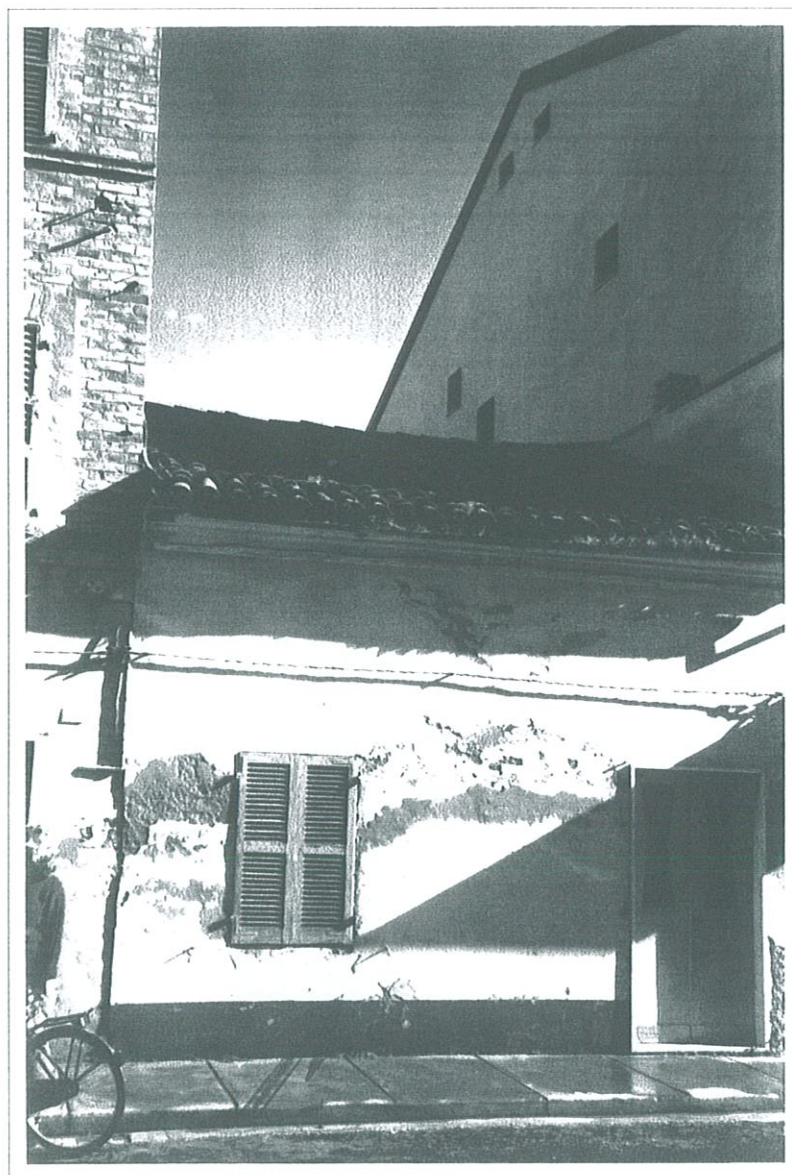
salvo verifica di applicabilità del D.M. 16.01.96

### INDICAZIONI E PRESCRIZIONI PARTICOLARI:

mantenimento delle caratteristiche architettoniche dell'edificio quali: cornici, marcapiani, cornicioni, trattamento delle facciate con intonaco tinteggiato.

ISOLATO	FABBRICATO
<b>15</b>	4

Fronte Ovest - Via IV Novembre, 52



## SCHEDA D'INTERVENTO

UNITA' MINIMA D'INTERVENTO:  
 isolato n. 15 - fabbricato n.4

DATI  
 URBANISTICI

Zona omogenea : B  
 Azzonamento : ZTS

CONSISTENZA

Piani

- ☐ interrati  
☒ fuori terra  
☒ sottotetto

n.  
 n. 1  
☐ utilizzabile  
☒ non utilizzabile

Sup. coperta mq 41  
 Volume mc 143.50  
 H media ml 3.5  
 Superfetazioni

### PREVISIONI

INTERVENTI AMMESSI LEGGE 457/78

- ☐ art. 31 lett. a) manutenzione ordinaria **M1**  
☐ art. 31 lett. b) manutenzione straordinaria **M2**  
☐ art. 31 lett. c) restauro/risanam. conservat. **M4**  
☒ art. 31 lett. d) ristrutturazione edilizia **M5**  
☐ art. 31 lett. e) ristrutturazione urbanistica  
☐ demolizione con ricostruzione **M7**  
☒ ammessa  
☐ non ammessa  
☐ nuova costruzione

LEGGE REGIONALE 31/79

Altezza massima ml allineamnto alla gronda  
 dell'edificio n. 1

salvo verifica di applicabilità del D.M. 16.01.96

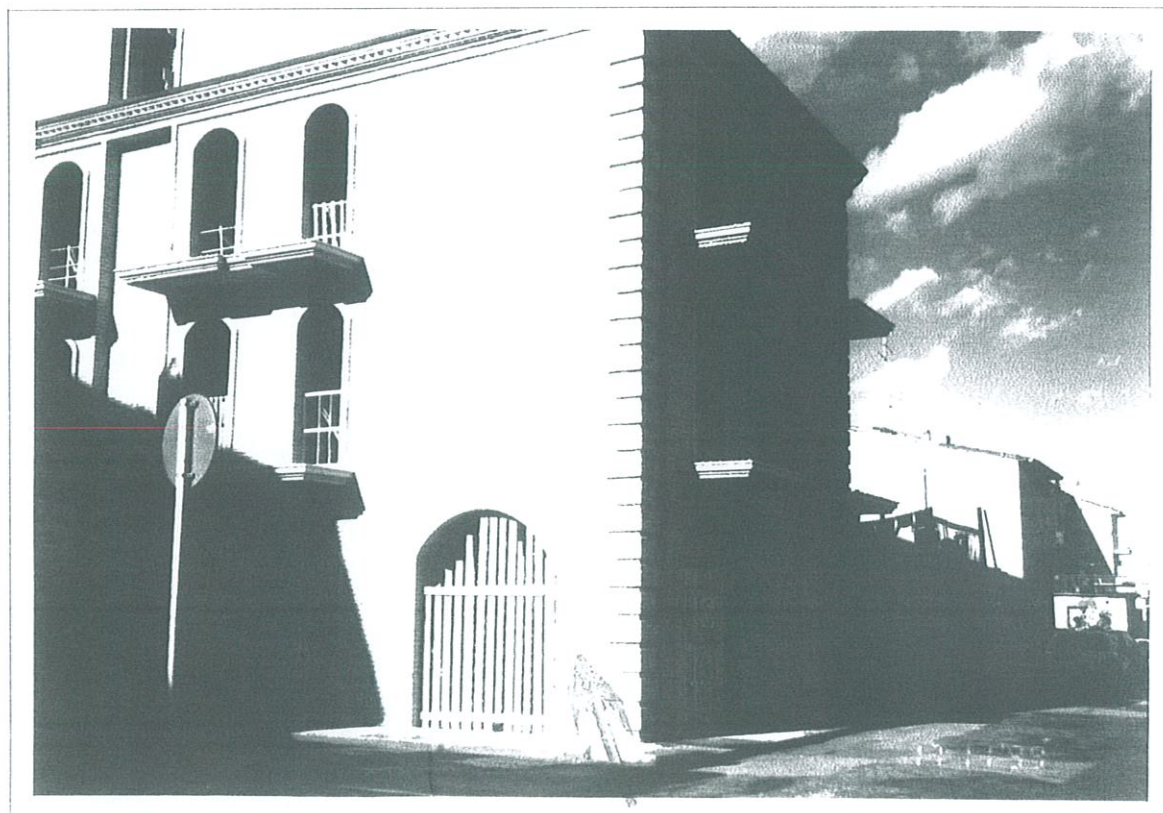
INDICAZIONI E PRESCRIZIONI PARTICOLARI:

ISOLATO	FABBRICATO
<b>15</b>	5

Fronte Sud/Ovest - Via V. Veneto - Via IV Novembre



Fronte Sud/Est - Via V. Veneto - Via Roma



## SCHEDA D'INTERVENTO

UNITA' MINIMA D'INTERVENTO:  
isolato n. 15 - fabbricato n.5

DATI  
URBANISTICI

Zona omogenea : B  
Azzonamento : ZTS

CONSISTENZA

Piani

- ☐ interrati  
☒ fuori terra  
☒ sottotetto

n.

n. 3

- ☐ utilizzabile  
☒ non utilizzabile

Sup. coperta mq 154  
Volume mc 1386  
H media ml 9.00  
Superfettazioni

### PREVISIONI

INTERVENTI AMMESSI LEGGE 457/78

- ☐ art. 31 lett. a) manutenzione ordinaria **M1**  
☐ art. 31 lett. b) manutenzione straordinaria **M2**  
☐ art. 31 lett. c) restauro/risanam.conservat. **M4**  
☒ art. 31 lett. d) ristrutturazione edilizia **M5**  
☐ art. 31 lett. e) ristrutturazione urbanistica  
☐ demolizione con ricostruzione **M7**  
☐ ammessa  
☒ non ammessa  
☐ nuova costruzione

LEGGE REGIONALE 31/79

Altezza massima

ml come da rilievo

salvo verifica di applicabilità del D.M. 16.01.96

INDICAZIONI E PRESCRIZIONI PARTICOLARI:

ISOLATO	FABBRICATO
<b>15</b>	6

Fronte Est - Via Roma



## SCHEDA D'INTERVENTO

UNITA' MINIMA D'INTERVENTO:  
isolato n. 15 - fabbricato n.6

DATI  
URBANISTICI

Zona omogenea : B  
Azzonamento : ZTS

CONSISTENZA

Piani

- ☐ interrati  
☒ fuori terra  
☒ sottotetto

n.

n. 1

- ☐ utilizzabile  
☒ non utilizzabile

Sup. coperta mq 19  
Volume mc 49  
H media ml 2.60  
Superfetazioni

### PREVISIONI

INTERVENTI AMMESSI LEGGE 457/78

- ☐ art. 31 lett. a) manutenzione ordinaria **M1**  
☐ art. 31 lett. b) manutenzione straordinaria **M2**  
☐ art. 31 lett. c) restauro/risanamento conservat. **M4**  
☐ art. 31 lett. d) ristrutturazione edilizia **M5**  
☐ art. 31 lett. e) ristrutturazione urbanistica  
☒ demolizione con ricostruzione **M7**

LEGGE REGIONALE 31/79

- ☒ ammessa  
☐ non  
ammessa

☐ nuova costruzione

Altezza massima

ml 6.00

salvo verifica di applicabilità del D.M. 16.01.96

INDICAZIONI E PRESCRIZIONI PARTICOLARI:

ISOLATO	FABBRICATO
<b>15</b>	7

Fronte Est - Via Roma



## SCHEDA D'INTERVENTO

UNITA' MINIMA D'INTERVENTO:  
isolato n. 15 - fabbricato n.7

DATI  
URBANISTICI

Zona omogenea : B  
Azzonamento : ZTS

CONSISTENZA

Piani

- ☐ interrati  
☒ fuori terra  
☐ sottotetto

n.

n. 1

- ☐ utilizzabile  
☐ non utilizzabile

Sup. coperta mq 23  
Volume mc 60  
H media ml 2.60  
Superfetazioni

### PREVISIONI

INTERVENTI AMMESSI LEGGE 457/78

- ☐ art. 31 lett. a) manutenzione ordinaria **M1**  
☐ art. 31 lett. b) manutenzione straordinaria **M2**  
☐ art. 31 lett. c) restauro/risanam. conservat. **M4**  
☒ art. 31 lett. d) ristrutturazione edilizia **M5**  
☐ art. 31 lett. e) ristrutturazione urbanistica  
☐ demolizione con ricostruzione **M7**  
☒ ammessa  
☐ non ammessa  
☐ nuova costruzione

LEGGE REGIONALE 31/79

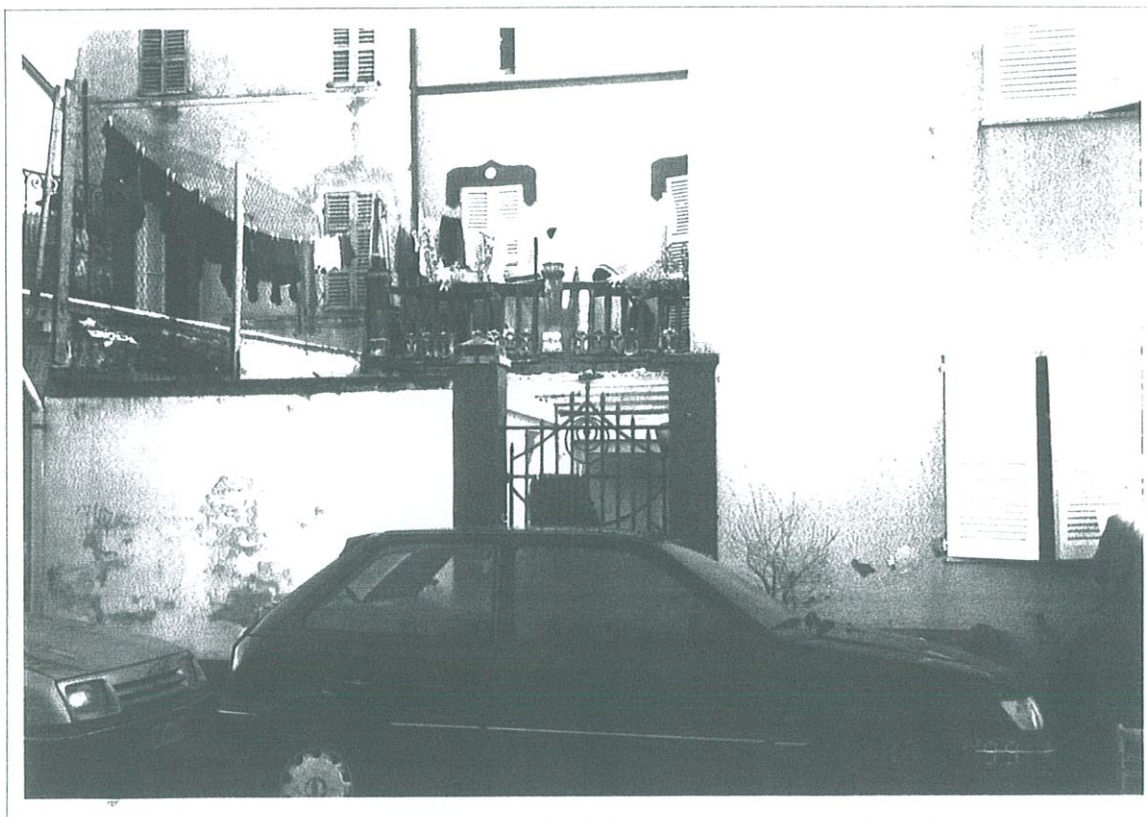
Altezza massima ml 6.00

salvo verifica di applicabilità del D.M. 16.01.96

INDICAZIONI E PRESCRIZIONI PARTICOLARI:

ISOLATO	FABBRICATO
<b>15</b>	8

Fronte Est - Via Roma



## SCHEDA D'INTERVENTO

UNITA' MINIMA D'INTERVENTO:  
isolato n. 15 - fabbricato n.8

DATI  
URBANISTICI

Zona omogenea : B  
Azzonamento : ZTS

CONSISTENZA

Piani

- ☐ interrati  
☒ fuori terra  
☐ sottotetto

n.

n. 1

- ☐ utilizzabile  
☐ non utilizzabile

Sup. coperta mq 28  
Volume mc 60.20  
H media ml 2.15  
Superfetazioni

### PREVISIONI

INTERVENTI AMMESSI LEGGE 457/78

- ☐ art. 31 lett. a) manutenzione ordinaria **M1**  
☐ art. 31 lett. b) manutenzione straordinaria **M2**  
☐ art. 31 lett. c) restauro/risanam. conservat. **M4**  
☒ art. 31 lett. d) ristrutturazione edilizia **M5**  
☐ art. 31 lett. e) ristrutturazione urbanistica  
☐ demolizione con ricostruzione **M7**  
☒ ammessa  
☐ non ammessa  
☐ nuova costruzione

LEGGE REGIONALE 31/79

Altezza massima ml 6.00

salvo verifica di applicabilità del D.M. 16.01.96

INDICAZIONI E PRESCRIZIONI PARTICOLARI:

ISOLATO	FABBRICATO
<b>15</b>	9

Fronte Nord/Est - Via G.Leopardi - Via Roma



## SCHEDA D'INTERVENTO

UNITA' MINIMA D'INTERVENTO:  
isolato n. 15 - fabbricato n.9

DATI  
URBANISTICI

Zona omogenea : B  
Azzonamento : ZTS

CONSISTENZA

Piani

- ☐ interrati  
☒ fuori terra  
☐ sottotetto

n.

n. 2

- ☐ utilizzabile  
☐ non utilizzabile

Sup. coperta mq 32  
Volume mc 192  
H media ml 6.00  
Superfettazioni

PREVISIONI

INTERVENTI AMMESSI LEGGE 457/78

- ☐ art. 31 lett. a) manutenzione ordinaria **M1**  
☐ art. 31 lett. b) manutenzione straordinaria **M2**  
☐ art. 31 lett. c) restauro/risanam.conservat. **M4**  
☒ art. 31 lett. d) ristrutturazione edilizia **M5**  
☐ art. 31 lett. e) ristrutturazione urbanistica  
☐ demolizione con ricostruzione **M7**  
☐ ammessa  
☒ non ammessa  
☐ nuova costruzione

LEGGE REGIONALE 31/79

Altezza massima

ml come da rilievo

salvo verifica di applicabilità del D.M. 16.01.96

INDICAZIONI E PRESCRIZIONI PARTICOLARI:

ISOLATO	FABBRICATO
<b>16</b>	1

Fronte Nord/Ovest - Via V.Veneto - Via Umberto I°, 592



## SCHEDA D'INTERVENTO

UNITA' MINIMA D'INTERVENTO:  
isolato n. 16 - fabbricato n.1

DATI  
URBANISTICI

Zona omogenea : B  
Azzonamento : ZTS

CONSISTENZA

Piani

- ☐ interrati  
☒ fuori terra  
☒ sottotetto

n.

n. 2

- ☐ utilizzabile  
☒ non utilizzabile

Sup. coperta mq 116  
Volume mc 8.70  
H media ml 7.50  
Superfetazioni

### PREVISIONI

INTERVENTI AMMESSI LEGGE 457/78

- ☐ art. 31 lett. a) manutenzione ordinaria **M1**  
☐ art. 31 lett. b) manutenzione straordinaria **M2**  
☐ art. 31 lett. c) restauro/risanamento conservat. **M4**  
☒ art. 31 lett. d) ristrutturazione edilizia **M5**  
☐ art. 31 lett. e) ristrutturazione urbanistica  
demolizione con ricostruzione **M7**

LEGGE REGIONALE 31/79

- ☐ ammessa  
☒ non  
ammessa  
☐ nuova costruzione

Altezza massima

ml come da rilievo

salvo verifica di applicabilità del D.M. 16.01.96

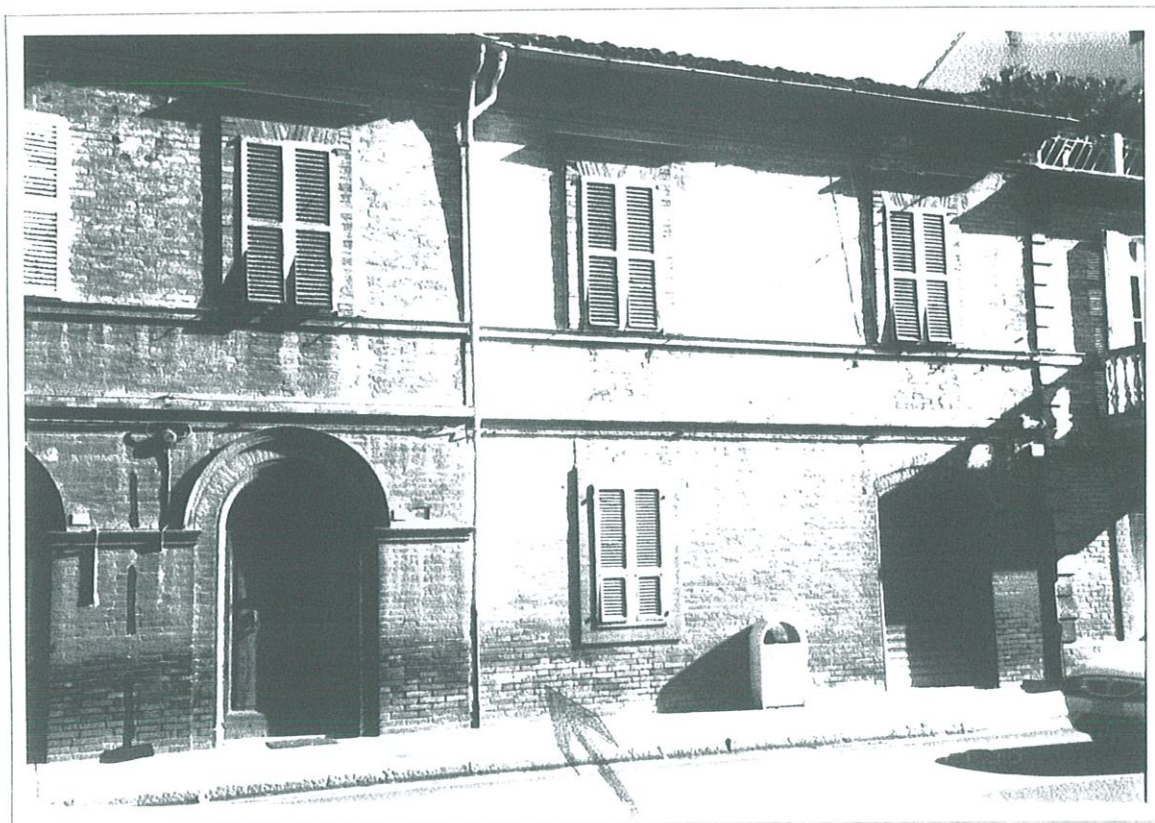
### INDICAZIONI E PRESCRIZIONI PARTICOLARI:

Mantenimento inalterato delle caratteristiche architettoniche originarie dell'edificio esistente, mantenimento del mattone originario.

Ammessa una maggiore articolazione del prospetto nord, con la riproposizione delle caratteristiche architettoniche originarie.

ISOLATO	FABBRICATO
<b>16</b>	2

Fronte Ovest - Via Via Umberto I°, 590-588



## SCHEDA D'INTERVENTO

UNITA' MINIMA D'INTERVENTO:  
isolato n. 16 - fabbricato n.2

DATI  
URBANISTICI

Zona omogenea : B  
Azzonamento : ZTS

CONSISTENZA

Piani

- ☐ interrati  
☒ fuori terra  
☒ sottotetto

n.

n. 2

- ☐ utilizzabile  
☒ non utilizzabile

Sup. coperta mq 114  
Volume mc 855  
H media ml 7.50  
Superfetazioni

### PREVISIONI

INTERVENTI AMMESSI LEGGE 457/78

- ☐ art. 31 lett. a) manutenzione ordinaria **M1**  
☐ art. 31 lett. b) manutenzione straordinaria **M2**  
☐ art. 31 lett. c) restauro/risanamento conservat. **M4**  
☒ art. 31 lett. d) ristrutturazione edilizia **M5**  
☐ art. 31 lett. e) ristrutturazione urbanistica  
☐ demolizione con ricostruzione **M7**

LEGGE REGIONALE 31/79

- ☐ ammessa  
☒ non  
ammessa  
☐ nuova costruzione

Altezza massima

ml come da rilievo

salvo verifica di applicabilità del D.M. 16.01.96

### INDICAZIONI E PRESCRIZIONI PARTICOLARI:

Mantenimento inalterato delle caratteristiche architettoniche originarie dell'edificio esistente.  
Mantenimento del mattone originario.

ISOLATO	FABBRICATO
<b>16</b>	3

Fronte Ovest - Via umberto I°, 586



## SCHEDA D'INTERVENTO

UNITA' MINIMA D'INTERVENTO:  
isolato n. 16 - fabbricato n.3

DATI  
URBANISTICI

Zona omogenea : B  
Azzonamento : ZTS

CONSISTENZA

Piani

- ☐ interrati  
☒ fuori terra  
☐ sottotetto

n.  
n. 2  
☐ utilizzabile  
☐ non utilizzabile

Sup. coperta mq 35  
Volume mc 236.25  
H media ml 6.75  
Superfettazioni

### PREVISIONI

INTERVENTI AMMESSI LEGGE 457/78

- ☐ art. 31 lett. a) manutenzione ordinaria **M1**  
☐ art. 31 lett. b) manutenzione straordinaria **M2**  
☐ art. 31 lett. c) restauro/risanamento conservat. **M4**  
☒ art. 31 lett. d) ristrutturazione edilizia **M5**  
☐ art. 31 lett. e) ristrutturazione urbanistica  
☐ demolizione con ricostruzione **M7**  
☒ ammessa  
☐ non ammessa  
☐ nuova costruzione

LEGGE REGIONALE 31/79

Altezza massima ml adeguamento gronda edificio n. 2

salvo verifica di applicabilità del D.M. 16.01.96

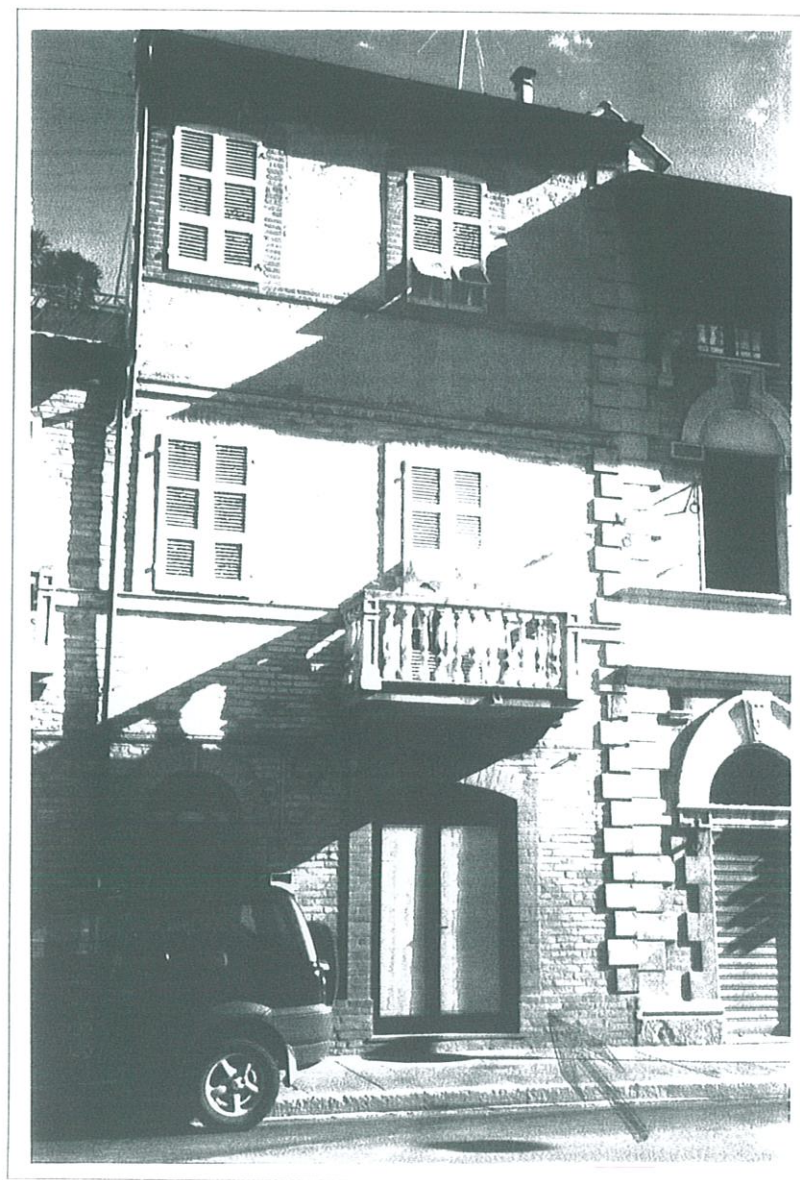
### INDICAZIONI E PRESCRIZIONI PARTICOLARI:

Mantenimento inalterato delle caratteristiche architettoniche originarie dell'edificio esistente. Ripetizione nella sopraelevazione degli elementi compositivi e decorativi.

Mantenimento del mattone originario. Sopraelevazione mediante l'utilizzo di mattoni vecchi di recupero.

ISOLATO	FABBRICATO
<b>16</b>	4

Fronte Ovest - Via umberto I°, 584



## SCHEDA D'INTERVENTO

UNITA' MINIMA D'INTERVENTO:  
isolato n. 16 - fabbricato n.4

DATI  
URBANISTICI

Zona omogenea : B  
Azzonamento : ZTS

CONSISTENZA

Piani

- ☐ interrati  
☒ fuori terra  
☒ sottotetto

n.  
n. 3  
☐ utilizzabile  
☒ non utilizzabile

Sup. coperta mq 56  
Volume mc 574  
H media ml 10.25  
Superfetazioni

### PREVISIONI

INTERVENTI AMMESSI LEGGE 457/78

- ☐ art. 31 lett. a) manutenzione ordinaria M1  
☐ art. 31 lett. b) manutenzione straordinaria M2  
☒ art. 31 lett. c) restauro/risanam. conservat. M4  
☐ art. 31 lett. d) ristrutturazione edilizia M5  
☐ art. 31 lett. e) ristrutturazione urbanistica  
☐ demolizione con ricostruzione M7  
☐ ammessa  
☒ non ammessa  
☐ nuova costruzione

LEGGE REGIONALE 31/79

Altezza massima

ml come da rilievo

salvo verifica di applicabilità del D.M. 16.01.96

INDICAZIONI E PRESCRIZIONI PARTICOLARI:

ISOLATO	FABBRICATO
<b>16</b>	5

Fronte Sud/Ovest - Via Dalmazia, 1 Via Umberto I°



## SCHEDA D'INTERVENTO

UNITA' MINIMA D'INTERVENTO:  
isolato n. 16 - fabbricato n.5

DATI  
URBANISTICI

Zona omogenea : B  
Azzonamento : ZTS

CONSISTENZA

Piani

- ☐ interrati  
☒ fuori terra  
☒ sottotetto

n.  
n. 3  
☐ utilizzabile  
☒ non utilizzabile

Sup. coperta mq 92  
Volume mc 883.20  
H media ml 9.60  
Superfettazioni

### PREVISIONI

INTERVENTI AMMESSI LEGGE 457/78

- ☐ art. 31 lett. a) manutenzione ordinaria **M1**  
☐ art. 31 lett. b) manutenzione straordinaria **M2**  
☒ art. 31 lett. c) restauro/risanam. conservat. **M4**  
☐ art. 31 lett. d) ristrutturazione edilizia **M5**  
☐ art. 31 lett. e) ristrutturazione urbanistica  
☐ demolizione con ricostruzione **M7**  
☐ ammessa  
☒ non ammessa  
☐ nuova costruzione

LEGGE REGIONALE 31/79

Altezza massima ml come da rilievo

salvo verifica di applicabilità del D.M. 16.01.96

INDICAZIONI E PRESCRIZIONI PARTICOLARI:

ISOLATO	FABBRICATO
<b>16</b>	6

Fronte Sud/Est - Via Dalmazia - Via A. Caro



## SCHEDA D'INTERVENTO

UNITA' MINIMA D'INTERVENTO:  
isolato n. 16 - fabbricato n.6

DATI  
URBANISTICI

Zona omogenea : B  
Azzonamento : ZTS

CONSISTENZA

Piani

- ☐ interrati  
☒ fuori terra  
☒ sottotetto

n.  
n. 3  
☐ utilizzabile  
☒ non utilizzabile

Sup. coperta mq 76  
Volume mc 718.20  
H media ml 9.45  
Superfettezioni

### PREVISIONI

INTERVENTI AMMESSI LEGGE 457/78

- ☐ art. 31 lett. a) manutenzione ordinaria M1  
☒ art. 31 lett. b) manutenzione straordinaria M2  
☐ art. 31 lett. c) restauro/risanam. conservat. M4  
☐ art. 31 lett. d) ristrutturazione edilizia M5  
☐ art. 31 lett. e) ristrutturazione urbanistica  
☐ demolizione con ricostruzione M7  
☐ ammessa  
☒ non ammessa  
☐ nuova costruzione

LEGGE REGIONALE 31/79

Altezza massima

ml come da rilievo

salvo verifica di applicabilità del D.M. 16.01.96

INDICAZIONI E PRESCRIZIONI PARTICOLARI:

ISOLATO	FABBRICATO
<b>16</b>	7

Fronte Est - Via A. Caro, 29



## SCHEDA D'INTERVENTO

UNITA' MINIMA D'INTERVENTO:  
isolato n. 16 - fabbricato n.7

DATI  
URBANISTICI

Zona omogenea : B  
Azzonamento : ZTS

CONSISTENZA

Piani

- ☐ interrati  
☒ fuori terra  
☒ sottotetto

n.

n. 2

- ☐ utilizzabile  
☒ non utilizzabile

Sup. coperta mq 98  
Volume mc 631.30  
H media ml 6.85  
Superfettazioni

PREVISIONI

INTERVENTI AMMESSI LEGGE 457/78

- ☐ art. 31 lett. a) manutenzione ordinaria M1  
☐ art. 31 lett. b) manutenzione straordinaria M2  
☐ art. 31 lett. c) restauro/risanam. conservat. M4  
☒ art. 31 lett. d) ristrutturazione edilizia M5  
☐ art. 31 lett. e) ristrutturazione urbanistica  
☐ demolizione con ricostruzione M7

LEGGE REGIONALE 31/79

- ☒ ammessa  
☐ non ammessa  
☐ nuova costruzione

Altezza massima

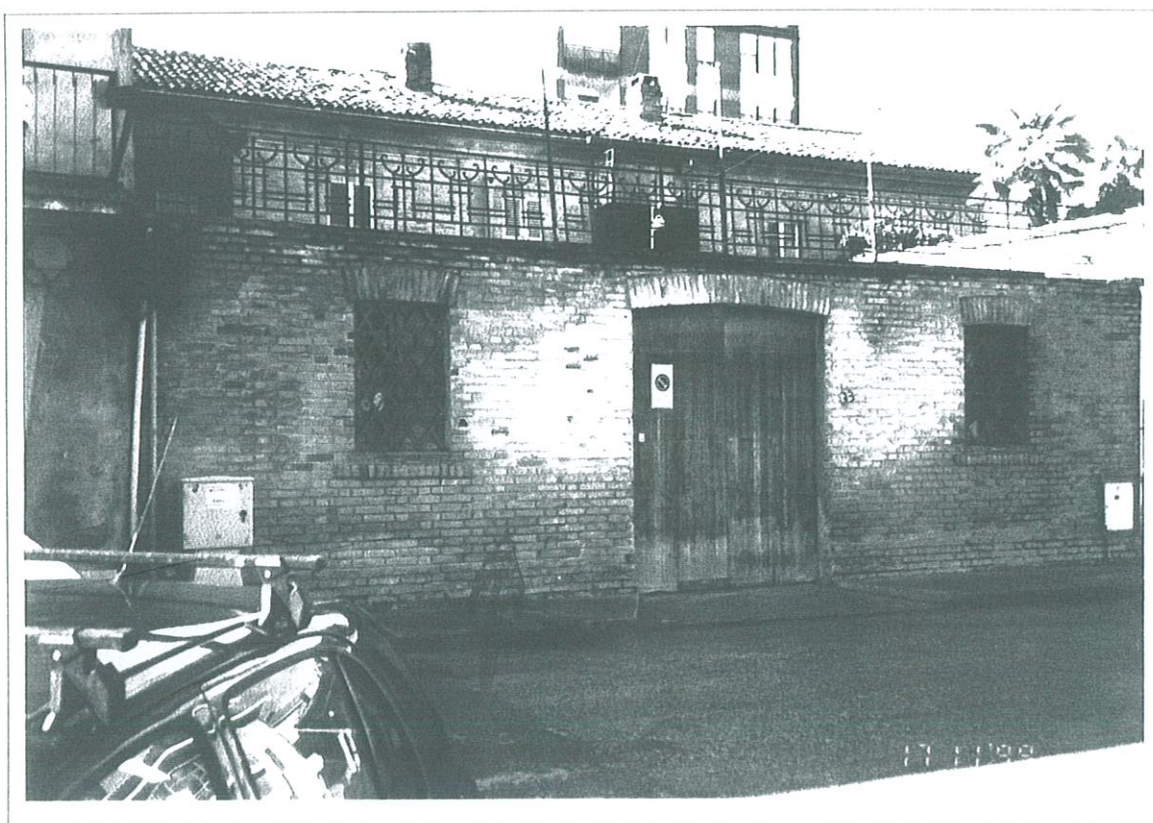
ml 9.00

salvo verifica di applicabilità del D.M. 16.01.96

INDICAZIONI E PRESCRIZIONI PARTICOLARI:

ISOLATO	FABBRICATO
<b>16</b>	8

Fronte Est - Via A. Caro, 33



## SCHEMA D'INTERVENTO

UNITA' MINIMA D'INTERVENTO:  
isolato n. 16 - fabbricato n.8

DATI  
URBANISTICI

Zona omogenea : B  
Azzonamento : ZTS

CONSISTENZA

Piani

- ☐ interrati  
☒ fuori terra  
☐ sottotetto

n.

n. 1

- ☐ utilizzabile  
☐ non utilizzabile

Sup. coperta mq 123  
Volume mc 412.50  
H media ml 3.35  
Superfettazioni

PREVISIONI

INTERVENTI AMMESSI LEGGE 457/78

- ☐ art. 31 lett. a) manutenzione ordinaria **M1**  
☐ art. 31 lett. b) manutenzione straordinaria **M2**  
☐ art. 31 lett. c) restauro/risanam. conservat. **M4**  
☐ art. 31 lett. d) ristrutturazione edilizia **M5**  
☐ art. 31 lett. e) ristrutturazione urbanistica  
☒ demolizione con ricostruzione **M7**

LEGGE REGIONALE 31/79

- ☒ ammessa  
☐ non ammessa  
☐ nuova costruzione

Altezza massima

ml 9.00

salvo verifica di applicabilit  del D.M. 16.01.96

INDICAZIONI E PRESCRIZIONI PARTICOLARI:

ISOLATO	FABBRICATO
<b>16</b>	9

Fronte Nord/Est - Via V.Veneto - A. Caro



## SCHEDA D'INTERVENTO

UNITA' MINIMA D'INTERVENTO:  
isolato n. 16 - fabbricato n.9

DATI  
URBANISTICI

Zona omogenea : B  
Azzonamento : ZTS

CONSISTENZA

Piani

- ☐ interrati  
☒ fuori terra  
☒ sottotetto

n.  
n. 3  
☐ utilizzabile  
☒ non utilizzabile

Sup. coperta mq 104  
Volume mc 936  
H media ml 9  
Superfettazioni

### PREVISIONI

INTERVENTI AMMESSI LEGGE 457/78

- ☐ art. 31 lett. a) manutenzione ordinaria **M1**  
☐ art. 31 lett. b) manutenzione straordinaria **M2**  
☐ art. 31 lett. c) restauro/risanam. conservat. **M4**  
☐ art. 31 lett. d) ristrutturazione edilizia **M5**  
☐ art. 31 lett. e) ristrutturazione urbanistica  
☒ demolizione con ricostruzione **M7**

LEGGE REGIONALE 31/79

- ☒ ammessa  
☐ non ammessa  
☐ nuova costruzione

Altezza massima ml 9.00

salvo verifica di applicabilità del D.M. 16.01.96

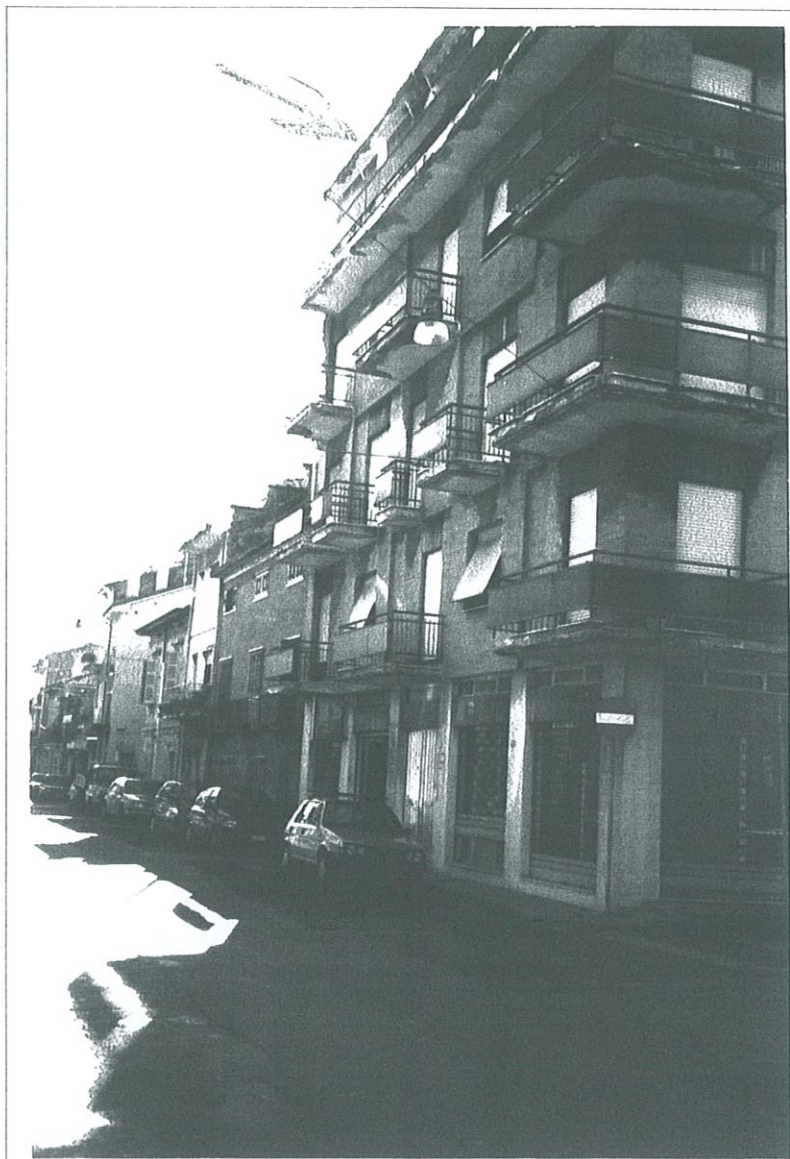
### INDICAZIONI E PRESCRIZIONI PARTICOLARI:

nella scheda è indicato l'intervento che si sta realizzando con concessione edilizia rilasciata precedentemente l'approvazione del presente piano particolareggiato.

ISOLATO	FABBRICATO
<b>17</b>	1

Fronte Nord/Est

Via V.Veneto,6 - P.Umberto43-45



Fronte Nor/Ovest

Via V.Veneto, 6 - Via A. Caro



## SCHEDA D'INTERVENTO

UNITA' MINIMA D'INTERVENTO:  
isolato n. 17 - fabbricato n.1

DATI  
URBANISTICI

Zona omogenea : B  
Azzonamento : ZTS

CONSISTENZA

Piani

- ☐ interrati  
☒ fuori terra  
☐ sottotetto

n.  
n. 4+ attico  
☐ utilizzabile  
☐ non utilizzabile

Sup. coperta mq 184  
Volume mc 3054.40  
H media ml 16.6  
Superfettazioni

### PREVISIONI

INTERVENTI AMMESSI. LEGGE 457/78

- ☐ art. 31 lett. a) manutenzione ordinaria **M1**  
☒ art. 31 lett. b) manutenzione straordinaria **M2**  
☐ art. 31 lett. c) restauro/risanam. conservat. **M4**  
☐ art. 31 lett. d) ristrutturazione edilizia **M5**  
☐ art. 31 lett. e) ristrutturazione urbanistica  
☐ demolizione con ricostruzione **M7**  
☐ ammessa  
☒ non ammessa  
☐ nuova costruzione

Altezza massima

ml come da rilievo

salvo verifica di applicabilità del D.M. 16.01.96

INDICAZIONI E PRESCRIZIONI PARTICOLARI:

ISOLATO	FABBRICATO
<b>17</b>	2

Fronte Ovest - Via A.Caro, 32



Fronte Est - Via P.Umberto



## SCHEMA D'INTERVENTO

UNITA' MINIMA D'INTERVENTO:  
isolato n. 17 - fabbricato n.2

DATI  
URBANISTICI

Zona omogenea : B  
Azzonamento : ZTS

CONSISTENZA

Piani

- ☐ interrati  
☒ fuori terra  
☒ sottotetto

n.  
n. 2  
☒ utilizzabile  
☐ non utilizzabile

Sup. coperta mq 125  
Volume mc 1000  
H media ml 8.00  
Superfetazioni

### PREVISIONI

INTERVENTI AMMESSI LEGGE 457/78

- ☐ art. 31 lett. a) manutenzione ordinaria **M1**  
☐ art. 31 lett. b) manutenzione straordinaria **M2**  
☐ art. 31 lett. c) restauro/risanam. conservat. **M4**  
☒ art. 31 lett. d) ristrutturazione edilizia **M5**  
☐ art. 31 lett. e) ristrutturazione urbanistica  
☐ demolizione con ricostruzione **M7**  
☒ ammessa  
☐ non ammessa  
☐ nuova costruzione

LEGGE REGIONALE 31/79

Altezza massima ml 9.00

salvo verifica di applicabilit  del D.M. 16.01.96

### INDICAZIONI E PRESCRIZIONI PARTICOLARI:

per tale edificio   ammessa la sopraelevazione a filo del fabbricato originario a condizione che venga eliminata la superfetazione al piano attico, oppure   ammesso un intervento di conservazione dell'esistente con tipologia M4.

ISOLATO	FABBRICATO
<b>17</b>	3/a

Fronte Ovest - Via A. Caro



ISOLATO	FABBRICATO
17	3/b

Fronte Est - Via P. Umberto, 41



## SCHEDA D'INTERVENTO

UNITA' MINIMA D'INTERVENTO:  
isolato n. 17 - fabbricato n.3

DATI  
URBANISTICI

Zona omogenea : B  
Azzonamento : ZTS

CONSISTENZA

Piani

- ☐ interrati  
☒ fuori terra  
☒ sottotetto

n.  
n. 3  
☒ utilizzabile  
☐ non utilizzabile

Sup. coperta mq 55  
Volume mc 633  
H media ml 11.50  
Superfettazioni

PREVISIONI

INTERVENTI AMMESSI LEGGE 457/78

- ☐ art. 31 lett. a) manutenzione ordinaria **M1**  
☒ art. 31 lett. b) manutenzione straordinaria **M2**  
☐ art. 31 lett. c) restauro/risanam. conservat. **M4**  
☐ art. 31 lett. d) ristrutturazione edilizia **M5**  
☐ art. 31 lett. e) ristrutturazione urbanistica  
☐ demolizione con ricostruzione **M7**  
☐ ammessa  
☒ non ammessa  
☐ nuova costruzione

LEGGE REGIONALE 31/79

Altezza massima

ml come da rilievo

salvo verifica di applicabilità del D.M. 16.01.96

INDICAZIONI E PRESCRIZIONI PARTICOLARI:

ISOLATO	FABBRICATO
17	4

Fronte Sud/Ovest - Via Dalmazia, 5 - Via A. Caro



Fronte Sud/Est - Via Dalmazia, 5 - Via P. Umberto, 39



## SCHEDA D'INTERVENTO

UNITA' MINIMA D'INTERVENTO:  
isolato n. 17 - fabbricato n.4

DATI  
URBANISTICI

Zona omogenea : B  
Azzonamento : ZTS

CONSISTENZA

Piani

- ☐ interrati  
☒ fuori terra  
☒ sottotetto

n.  
n. 2  
☒ utilizzabile  
☐ non utilizzabile

Sup. coperta mq 106  
Volume mc 784.40  
H media ml 7.40  
Superfetazioni

### PREVISIONI

INTERVENTI AMMESSI LEGGE 457/78

- ☐ art. 31 lett. a) manutenzione ordinaria **M1**  
☐ art. 31 lett. b) manutenzione straordinaria **M2**  
☒ art. 31 lett. c) restauro/risanam. conservat. **M4**  
☐ art. 31 lett. d) ristrutturazione edilizia **M5**  
☐ art. 31 lett. e) ristrutturazione urbanistica  
☐ demolizione con ricostruzione **M7**  
☐ ammessa  
☒ non ammessa  
☐ nuova costruzione

LEGGE REGIONALE 31/79

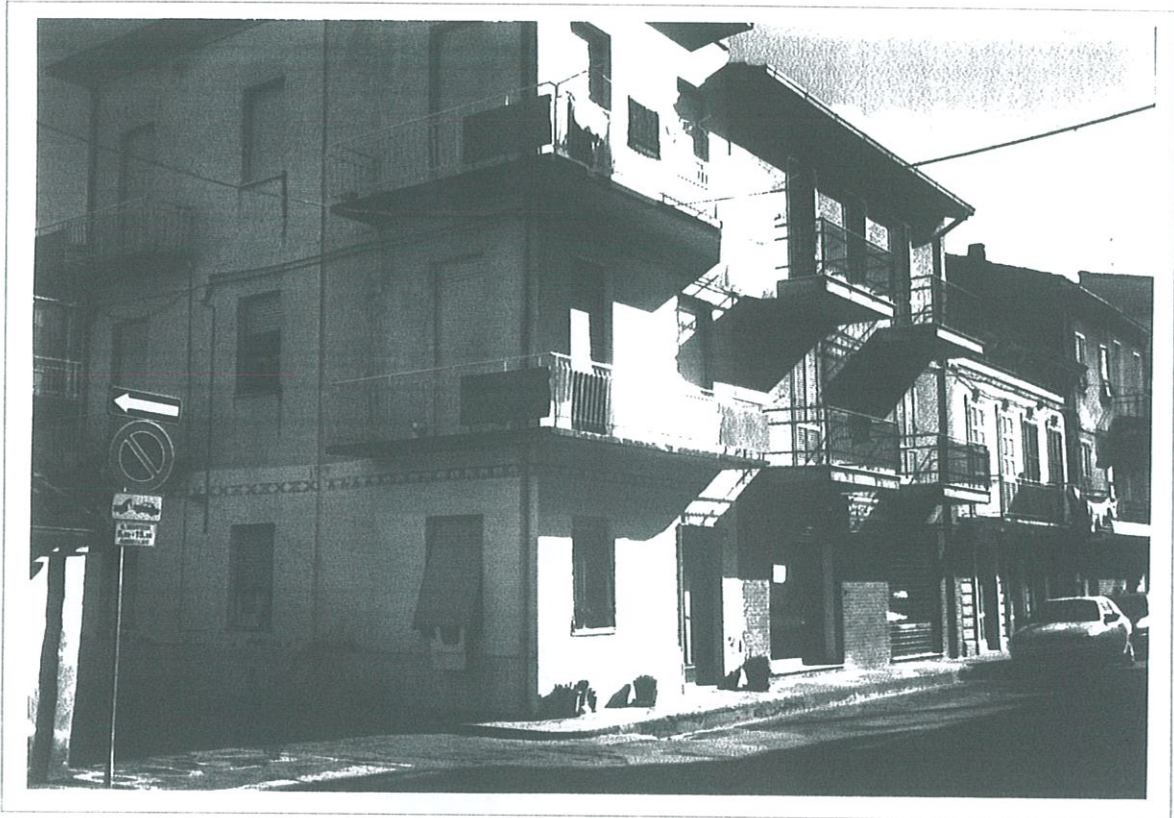
Altezza massima ml come da rilievo

salvo verifica di applicabilità del D.M. 16.01.96

INDICAZIONI E PRESCRIZIONI PARTICOLARI:

ISOLATO	FABBRICATO
<b>18</b>	1

Fronte Nord/Ovest - Via V.Veneto - Via P.Umberto, 48



Fronte Nord/Est - Via V. Veneto - Via IV Novembre



## SCHEDA D'INTERVENTO

UNITA' MINIMA D'INTERVENTO:  
isolato n. 18 - fabbricato n.1

DATI  
URBANISTICI

Zona omogenea : B  
Azzonamento : ZTS

CONSISTENZA

Piani

- ☐ interrati  
☒ fuori terra  
☐ sottotetto

n.  
n. 3  
☐ utilizzabile  
☐ non utilizzabile

Sup. coperta mq 52  
Volume mc 543.40  
H media ml 10.45  
Superfettazioni

### PREVISIONI

INTERVENTI AMMESSI LEGGE 457/78

- ☐ art. 31 lett. a) manutenzione ordinaria **M1**  
☐ art. 31 lett. b) manutenzione straordinaria **M2**  
☒ art. 31 lett. c) restauro/risanam. conservat. **M4**  
☐ art. 31 lett. d) ristrutturazione edilizia **M5**  
☐ art. 31 lett. e) ristrutturazione urbanistica  
☐ demolizione con ricostruzione **M7**  
☐ ammessa  
☒ non ammessa  
☐ nuova costruzione

LEGGE REGIONALE 31/79

Altezza massima

ml come da rilievo

salvo verifica di applicabilità del D.M. 16.01.96

INDICAZIONI E PRESCRIZIONI PARTICOLARI:

ISOLATO	FABBRICATO
<b>18</b>	2

Fronte Est

Via IV Novembre, 35-37



Fronte Ovest

Via P. Umberto



## SCHEDA D'INTERVENTO

UNITA' MINIMA D'INTERVENTO:  
isolato n. 18 - fabbricato n.2

DATI  
URBANISTICI

Zona omogenea : B  
Azzonamento : ZTS

CONSISTENZA

Piani

- ☐ interrati  
☒ fuori terra  
☒ sottotetto

n.  
n. 3  
☐ utilizzabile  
☒ non utilizzabile

Sup. coperta mq 90  
Volume mc 864  
H media ml 9.60  
Superfettazioni

PREVISIONI

INTERVENTI AMMESSI LEGGE 457/78

- ☐ art. 31 lett. a) manutenzione ordinaria **M1**  
☒ art. 31 lett. b) manutenzione straordinaria **M2**  
☐ art. 31 lett. c) restauro/risanam. conservat. **M4**  
☐ art. 31 lett. d) ristrutturazione edilizia **M5**  
☐ art. 31 lett. e) ristrutturazione urbanistica  
demolizione con ricostruzione **M7**

LEGGE REGIONALE 31/79

- ☐ ammessa  
☒ non ammessa  
☐ nuova costruzione

Altezza massima

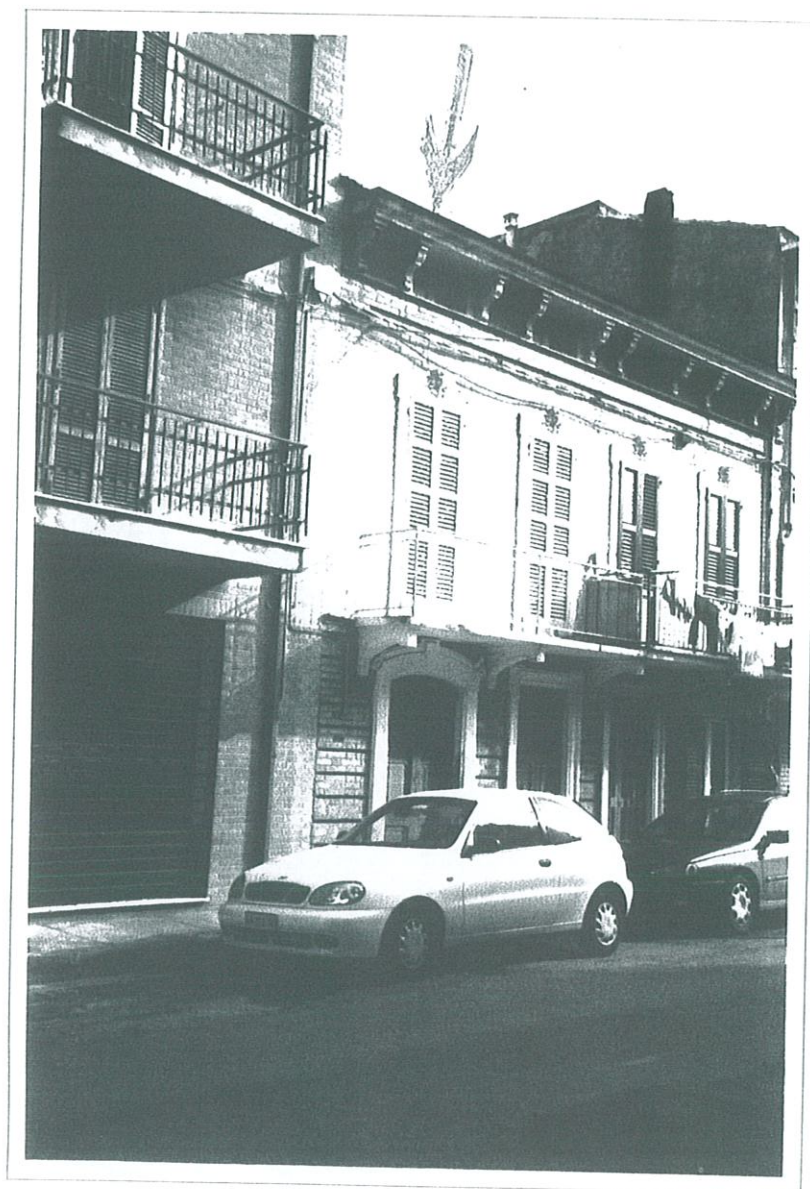
ml come da rilievo

salvo verifica di applicabilità del D.M. 16.01.96

INDICAZIONI E PRESCRIZIONI PARTICOLARI:

ISOLATO	FABBRICATO
<b>18</b>	3/a

Fronte Ovest - Via P.Umberto, 40



ISOLATO	FABBRICATO
<b>18</b>	3/b

Fronte Est - Via IV Novembre



## SCHEDA D'INTERVENTO

UNITA' MINIMA D'INTERVENTO:  
isolato n. 18 - fabbricato n.3

DATI  
URBANISTICI

Zona omogenea : B  
Azzonamento : ZTS

CONSISTENZA

Piani

- ☐ interrati  
☒ fuori terra  
☒ sottotetto

n.  
n. 2  
☒ utilizzabile  
☐ non utilizzabile

Sup. coperta mq 45  
Volume mc 330.75  
H media ml 7.35  
Superfettezioni

### PREVISIONI

INTERVENTI AMMESSI LEGGE 457/78

- ☐ art. 31 lett. a) manutenzione ordinaria **M1**  
☐ art. 31 lett. b) manutenzione straordinaria **M2**  
☒ art. 31 lett. c) restauro/risanam. conservat. **M4**  
☐ art. 31 lett. d) ristrutturazione edilizia **M5**  
☐ art. 31 lett. e) ristrutturazione urbanistica  
☐ demolizione con ricostruzione **M7**

LEGGE REGIONALE 31/79

- ☒ ammessa  
☐ non ammessa  
☐ nuova costruzione

Altezza massima

ml come da rilievo

salvo verifica di applicabilità del D.M. 16.01.96

INDICAZIONI E PRESCRIZIONI PARTICOLARI:

ISOLATO	FABBRICATO
<b>18</b>	4/a

Fronte Ovest - Via P.Umberto, 38



ISOLATO	FABBRICATO
<b>18</b>	4/b

Fronte Est - Via IV Novembre



## SCHEDA D'INTERVENTO

UNITA' MINIMA D'INTERVENTO:  
isolato n. 18 - fabbricato n.4

DATI  
URBANISTICI

Zona omogenea : B  
Azzonamento : ZTS

CONSISTENZA

Piani

- ☐ interrati  
☒ fuori terra  
☒ sottotetto

n.  
n. 2  
☒ utilizzabile  
☐ non utilizzabile

Sup. coperta mq 45  
Volume mc 330.75  
H media ml 7.35  
Superfetazioni

### PREVISIONI

INTERVENTI AMMESSI LEGGE 457/78

- ☐ art. 31 lett. a) manutenzione ordinaria **M1**  
☐ art. 31 lett. b) manutenzione straordinaria **M2**  
☒ art. 31 lett. c) restauro/risanam. conservat. **M4**  
☐ art. 31 lett. d) ristrutturazione edilizia **M5**  
☐ art. 31 lett. e) ristrutturazione urbanistica  
☐ demolizione con ricostruzione **M7**  
☒ ammessa  
☐ non ammessa  
☐ nuova costruzione

LEGGE REGIONALE 31/79

Altezza massima

ml come da rilievo

salvo verifica di applicabilità del D.M. 16.01.96

INDICAZIONI E PRESCRIZIONI PARTICOLARI:

ISOLATO	FABBRICATO
18	5/a

Fronte Ovest - Via P.Umberto, 34



ISOLATO	FABBRICATO
<b>18</b>	5/b

Fronte Est - Via IV Novembre



## SCHEDA D'INTERVENTO

UNITA' MINIMA D'INTERVENTO:  
isolato n. 18 - fabbricato n.5

DATI  
URBANISTICI

Zona omogenea : B  
Azzonamento : ZTS

CONSISTENZA

Piani

- ☐ interrati  
☒ fuori terra  
☒ sottotetto

n.  
n. 3  
☒ utilizzabile  
☐ non utilizzabile

Sup. coperta mq 44  
Volume mc 435.60  
H media ml 9.90  
Superfetazioni

### PREVISIONI

INTERVENTI AMMESSI LEGGE 457/78

- ☐ art. 31 lett. a) manutenzione ordinaria **M1**  
☐ art. 31 lett. b) manutenzione straordinaria **M2**  
☐ art. 31 lett. c) restauro/risanam. conservat. **M4**  
☒ art. 31 lett. d) ristrutturazione edilizia **M5**  
☐ art. 31 lett. e) ristrutturazione urbanistica  
☐ demolizione con ricostruzione **M7**  
☐ ammessa  
☒ non ammessa  
☐ nuova costruzione

LEGGE REGIONALE 31/79

Altezza massima

ml come da rilievo

salvo verifica di applicabilità del D.M. 16.01.96

INDICAZIONI E PRESCRIZIONI PARTICOLARI:

ISOLATO	FABBRICATO
<b>18</b>	6/a

Fronte Ovest - Via P.Umberto, 32



ISOLATO	FABBRICATO
<b>18</b>	6/b

Fronte Est - Via IV Novembre



## SCHEDA D'INTERVENTO

UNITA' MINIMA D'INTERVENTO:  
isolato n. 18 - fabbricato n.6

DATI  
URBANISTICI

Zona omogenea : B  
Azzonamento : ZTS

CONSISTENZA

Piani

- ☐ interrati  
☒ fuori terra  
☒ sottotetto

n.  
n. 3  
☒ utilizzabile  
☐ non utilizzabile

Sup. coperta mq 56  
Volume mc 554.4  
H media ml 9.90  
Superfettazioni

PREVISIONI

INTERVENTI AMMESSI LEGGE 457/78

- ☐ art. 31 lett. a) manutenzione ordinaria **M1**  
☐ art. 31 lett. b) manutenzione straordinaria **M2**  
☐ art. 31 lett. c) restauro/risanam. conservat. **M4**  
☒ art. 31 lett. d) ristrutturazione edilizia **M5**  
☐ art. 31 lett. e) ristrutturazione urbanistica  
☐ demolizione con ricostruzione **M7**  
☐ ammessa  
☒ non ammessa  
☐ nuova costruzione

LEGGE REGIONALE 31/79

Altezza massima ml come da rilievo

salvo verifica di applicabilità del D.M. 16.01.96

INDICAZIONI E PRESCRIZIONI PARTICOLARI:

ISOLATO	FABBRICATO
<b>18</b>	7

Fronte Sud/Ovest - Via Dalmazia, 9 - Via P.Umberto



Fronte Sud/est - Via Dalmazia, 9 - Via IV Novembre



## SCHEDA D'INTERVENTO

UNITA' MINIMA D'INTERVENTO:  
isolato n. 18 - fabbricato n.7

DATI  
URBANISTICI

Zona omogenea : B  
Azzonamento : ZTS

CONSISTENZA

Piani

- ☐ interrati  
☒ fuori terra  
☒ sottotetto

n.  
n. 2  
☒ utilizzabile  
☐ non utilizzabile

Sup. coperta mq 70  
Volume mc 455  
H media ml 6.50  
Superfetazioni

PREVISIONI

INTERVENTI AMMESSI LEGGE 457/78

- ☐ art. 31 lett. a) manutenzione ordinaria **M1**  
☐ art. 31 lett. b) manutenzione straordinaria **M2**  
☐ art. 31 lett. c) restauro/risanamento conservat. **M4**  
☒ art. 31 lett. d) ristrutturazione edilizia **M5**  
☐ art. 31 lett. e) ristrutturazione urbanistica  
☐ demolizione con ricostruzione **M7**  
☐ ammessa  
☒ non ammessa  
☐ nuova costruzione  
salvo verifica di applicabilità del D.M. 16.01.96

LEGGE REGIONALE 31/79

Altezza massima

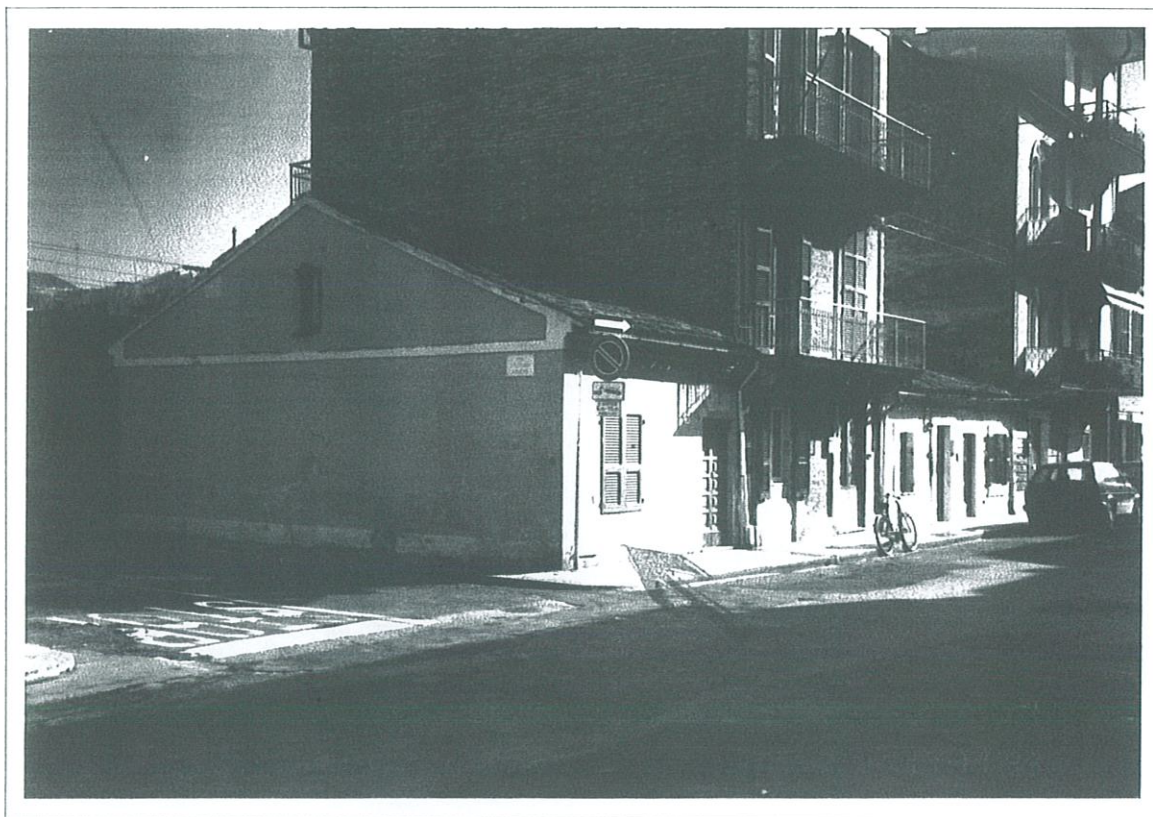
ml come da rilievo

INDICAZIONI E PRESCRIZIONI PARTICOLARI:

Trattamento delle facciate ad intonaco tinteggiato.

ISOLATO	FABBRICATO
<b>19</b>	1

Fronte nord/Ovest - Via V. Veneto - Via IV Novembre, 46/a



## SCHEDA D'INTERVENTO

UNITA' MINIMA D'INTERVENTO:  
isolato n. 19 - fabbricato n.1

DATI  
URBANISTICI

Zona omogenea : B  
Azzonamento : ZTS

CONSISTENZA

Piani

- ☐ interrati  
☒ fuori terra  
☒ sottotetto

n.  
n. 1  
☐ utilizzabile  
☒ non utilizzabile

Sup. coperta mq 48  
Volume mc 149  
H media ml 3.10  
Superfetazioni

### PREVISIONI

INTERVENTI AMMESSI LEGGE 457/78

- ☐ art. 31 lett. a) manutenzione ordinaria **M1**  
☐ art. 31 lett. b) manutenzione straordinaria **M2**  
☐ art. 31 lett. c) restauro/risanamento conservat. **M4**  
☒ art. 31 lett. d) ristrutturazione edilizia **M5**  
☐ art. 31 lett. e) ristrutturazione urbanistica  
☐ demolizione con ricostruzione **M7**

LEGGE REGIONALE 31/79

- ☒ ammessa  
☐ non  
ammessa  
☐ nuova costruzione

Altezza massima ml 7.30

salvo verifica di applicabilità del D.M. 16.01.96

### INDICAZIONI E PRESCRIZIONI PARTICOLARI:

adottare nella progettazione la soluzione formale dell'edificio di testata tipico del borgo. Utilizzo dell'intonaco tinteggiato come rifinitura del paramento esterno.

ISOLATO	FABBRICATO
<b>19</b>	2

Fronte Ovest - Via IV Novembre, 46



## SCHEDA D'INTERVENTO

UNITA' MINIMA D'INTERVENTO:  
isolato n. 19 - fabbricato n.2

DATI  
URBANISTICI

Zona omogenea : B  
Azzonamento : ZTS

CONSISTENZA

Piani

☐ interrati  
☒ fuori terra  
☒ sottotetto

n.  
n. 3  
☐ utilizzabile  
☒ non utilizzabile

Sup. coperta mq 53  
Volume mc 530  
H media ml 10  
Superfettazioni

PREVISIONI

INTERVENTI AMMESSI LEGGE 457/78

☐ art. 31 lett. a) manutenzione ordinaria **M1**  
☐ art. 31 lett. b) manutenzione straordinaria **M2**  
☒ art. 31 lett. c) restauro/risanam. conservat. **M4**  
☐ art. 31 lett. d) ristrutturazione edilizia **M5**  
☐ art. 31 lett. e) ristrutturazione urbanistica  
☐ demolizione con ricostruzione **M7**  
☐ ammessa  
☒ non ammessa  
☐ nuova costruzione

LEGGE REGIONALE 31/79

Altezza massima ml come da rilievo

salvo verifica di applicabilità del D.M. 16.01.96

INDICAZIONI E PRESCRIZIONI PARTICOLARI:

ISOLATO	FABBRICATO
<b>19</b>	3

Fronte Ovest - Via IV Novembre, 42



## SCHEDA D'INTERVENTO

UNITA' MINIMA D'INTERVENTO:  
isolato n. 19 - fabbricato n.3

DATI  
URBANISTICI

Zona omogenea : B  
Azzonamento : ZTS

CONSISTENZA

Piani

- ☐ interrati  
☒ fuori terra  
☒ sottotetto

n.

n. 1

- ☐ utilizzabile  
☒ non utilizzabile

Sup. coperta mq 41  
Volume mc 107  
H media ml 2.60  
Superfettezioni

### PREVISIONI

INTERVENTI AMMESSI LEGGE 457/78

- ☐ art. 31 lett. a) manutenzione ordinaria **M1**  
☐ art. 31 lett. b) manutenzione straordinaria **M2**  
☐ art. 31 lett. c) restauro/risanam. conservat. **M4**  
☐ art. 31 lett. d) ristrutturazione edilizia **M5**  
☐ art. 31 lett. e) ristrutturazione urbanistica  
☒ demolizione con ricostruzione **M7**  
☒ ammissa  
☐ non ammissa  
☐ nuova costruzione

LEGGE REGIONALE 31/79

Altezza massima ml 9.00

salvo verifica di applicabilità del D.M. 16.01.96

INDICAZIONI E PRESCRIZIONI PARTICOLARI:

ISOLATO	FABBRICATO
<b>19</b>	4

Fronte Ovest - Via IV Novembre, 40



## SCHEDA D'INTERVENTO

UNITA' MINIMA D'INTERVENTO:  
isolato n. 19 - fabbricato n.4

DATI  
URBANISTICI

Zona omogenea : B  
Azzonamento : ZTS

CONSISTENZA

Piani

- ☐ interrati  
☒ fuori terra  
☒ sottotetto

n.

n. 1

- ☐ utilizzabile  
☒ non utilizzabile

Sup. coperta mq 41  
Volume mc 107  
H media ml 2.60  
Superfettazioni

PREVISIONI

INTERVENTI AMMESSI LEGGE 457/78

- ☐ art. 31 lett. a) manutenzione ordinaria **M1**  
☐ art. 31 lett. b) manutenzione straordinaria **M2**  
☐ art. 31 lett. c) restauro/risanam. conservat. **M4**  
☐ art. 31 lett. d) ristrutturazione edilizia **M5**  
☐ art. 31 lett. e) ristrutturazione urbanistica  
☒ demolizione con ricostruzione **M7**  
☒ ammessa  
☐ non ammessa  
☐ nuova costruzione

LEGGE REGIONALE 31/79

Altezza massima ml 9.00

salvo verifica di applicabilità del D.M. 16.01.96

INDICAZIONI E PRESCRIZIONI PARTICOLARI:

ISOLATO	FABBRICATO
<b>19</b>	5

Fronte Ovest - Via IV Novembre, 38



## SCHEDA D'INTERVENTO

UNITA' MINIMA D'INTERVENTO:  
isolato n. 19 - fabbricato n.5

DATI  
URBANISTICI

Zona omogenea : B  
Azzonamento : ZTS

CONSISTENZA

Piani

- ☐ interrati  
☒ fuori terra  
☒ sottotetto

n.  
n. 3  
☒ utilizzabile  
☐ non utilizzabile

Sup. coperta mq 41  
Volume mc 426.40  
H media ml 10.40  
Superfetazioni

PREVISIONI

INTERVENTI AMMESSI LEGGE 457/78

- ☐ art. 31 lett. a) manutenzione ordinaria **M1**  
☐ art. 31 lett. b) manutenzione straordinaria **M2**  
☒ art. 31 lett. c) restauro/risanam. conservat. **M4**  
☐ art. 31 lett. d) ristrutturazione edilizia **M5**  
☐ art. 31 lett. e) ristrutturazione urbanistica  
☐ demolizione con ricostruzione **M7**  
☐ ammessa  
☒ non ammessa  
☐ nuova costruzione

LEGGE REGIONALE 31/79

Altezza massima ml come da rilievo

salvo verifica di applicabilità del D.M. 16.01.96

INDICAZIONI E PRESCRIZIONI PARTICOLARI:

ISOLATO	FABBRICATO
<b>19</b>	6

Fronte Ovest - Via IV Novembre, 36



## SCHEDA D'INTERVENTO

UNITA' MINIMA D'INTERVENTO:  
isolato n. 19 - fabbricato n.6

DATI  
URBANISTICI

Zona omogenea : B  
Azzonamento : ZTS

CONSISTENZA

Piani

- ☐ interrati  
☒ fuori terra  
☐ sottotetto

- n.  
n. 4+ attico  
☐ utilizzabile  
☐ non utilizzabile

Sup. coperta mq 52  
Volume mc 670.80  
H media ml 12.90  
Superfetazioni

### PREVISIONI

INTERVENTI AMMESSI LEGGE 457/78

- ☐ art. 31 lett. a) manutenzione ordinaria **M1**  
☒ art. 31 lett. b) manutenzione straordinaria **M2**  
☐ art. 31 lett. c) restauro/risanam. conservat. **M4**  
☐ art. 31 lett. d) ristrutturazione edilizia **M5**  
☐ art. 31 lett. e) ristrutturazione urbanistica  
☐ demolizione con ricostruzione **M7**  
☐ ammessa  
☒ non ammessa  
☐ nuova costruzione

LEGGE REGIONALE 31/79

Altezza massima

ml come da rilievo

salvo verifica di applicabilità del D.M. 16.01.96

INDICAZIONI E PRESCRIZIONI PARTICOLARI:

ISOLATO	FABBRICATO
19	7

Fronte Ovest - Via IV Novembre, 34



## SCHEDA D'INTERVENTO

UNITA' MINIMA D'INTERVENTO:  
isolato n. 19 - fabbricato n.7

DATI  
URBANISTICI

Zona omogenea : B  
Azzonamento : ZTS

CONSISTENZA

Piani

- ☐ interrati  
☒ fuori terra  
☒ sottotetto

n.  
n. 2  
☒ utilizzabile  
☐ non utilizzabile

Sup. coperta mq 38  
Volume mc 315.40  
H media ml 8.30  
Superfettezioni

PREVISIONI

INTERVENTI AMMESSI LEGGE 457/78

- ☐ art. 31 lett. a) manutenzione ordinaria **M1**  
☐ art. 31 lett. b) manutenzione straordinaria **M2**  
☐ art. 31 lett. c) restauro/risanamento conservat. **M4**  
☒ art. 31 lett. d) ristrutturazione edilizia **M5**  
☐ art. 31 lett. e) ristrutturazione urbanistica  
demolizione con ricostruzione **M7**

LEGGE REGIONALE 31/79

- ☐ ammessa  
☒ non  
ammessa  
☐ nuova costruzione

Altezza massima

ml come da rilievo

salvo verifica di applicabilità del D.M. 16.01.96

INDICAZIONI E PRESCRIZIONI PARTICOLARI:

mantenimento delle caratteristiche architettoniche quali: le cornici, il mattone a vista originario, i marcapiani, la partizione delle aperture sui prospetti. Ripristino delle aperture al piano sottotetto. In alternativa potrà essere utilizzato il paramento esterno ad intonaco tinteggiato.

ISOLATO	FABBRICATO
19	8

Fronte Ovest - Via IV Novembre, 32



## SCHEDA D'INTERVENTO

UNITA' MINIMA D'INTERVENTO:  
isolato n. 19 - fabbricato n.8

DATI  
URBANISTICI

Zona omogenea : B  
Azzonamento : ZTS

CONSISTENZA

Piani

- ☐ interrati  
☒ fuori terra  
☒ sottotetto

n.  
n. 2  
☒ utilizzabile  
☐ non utilizzabile

Sup. coperta mq 38  
Volume mc 315.40  
H media ml 8.30  
Superfetazioni

### PREVISIONI

INTERVENTI AMMESSI LEGGE 457/78

- ☐ art. 31 lett. a) manutenzione ordinaria **M1**  
☐ art. 31 lett. b) manutenzione straordinaria **M2**  
☐ art. 31 lett. c) restauro/risanamento conservat. **M4**  
☒ art. 31 lett. d) ristrutturazione edilizia **M5**  
☐ art. 31 lett. e) ristrutturazione urbanistica  
☐ demolizione con ricostruzione **M7**  
☐ ammessa  
☒ non ammessa  
☐ nuova costruzione

LEGGE REGIONALE 31/79

Altezza massima

ml come da rilievo

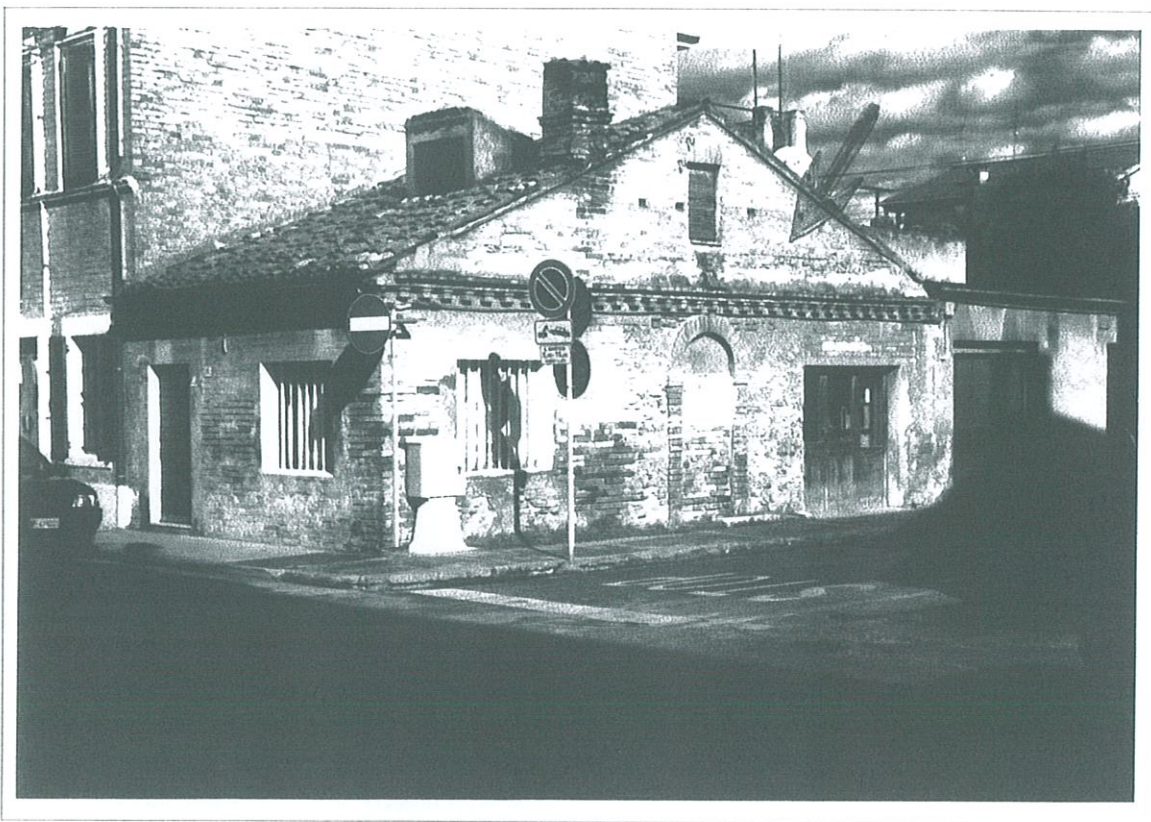
salvo verifica di applicabilità del D.M. 16.01.96

### INDICAZIONI E PRESCRIZIONI PARTICOLARI:

mantenimento delle caratteristiche architettoniche quali: le cornici, il mattone a vista originario, i marcapiani, la partizione delle aperture sui prospetti. Ripristino delle aperture al piano sottotetto. In alternativa potrà essere utilizzato il paramento esterno ad intonaco tinteggiato.

ISOLATO	FABBRICATO
<b>19</b>	9

Fronte sud/ovest - Via Dalmazia - Via IV Novembre, 30



## SCHEDA D'INTERVENTO

UNITA' MINIMA D'INTERVENTO:  
isolato n. 19 - fabbricato n.9

DATI  
URBANISTICI

Zona omogenea : B  
Azzonamento : ZTS

CONSISTENZA

Piani

- ☐ interrati  
☒ fuori terra  
☒ sottotetto

n.  
n. 1  
☒ utilizzabile  
☐ non utilizzabile

Sup. coperta mq 48  
Volume mc 134.40  
H media ml 2.80  
Superfettazioni

PREVISIONI

INTERVENTI AMMESSI LEGGE 457/78

- ☐ art. 31 lett. a) manutenzione ordinaria **M1**  
☐ art. 31 lett. b) manutenzione straordinaria **M2**  
☐ art. 31 lett. c) restauro/risanamento conservat. **M4**  
☒ art. 31 lett. d) ristrutturazione edilizia **M5**  
☐ art. 31 lett. e) ristrutturazione urbanistica  
demolizione con ricostruzione **M7**

LEGGE REGIONALE 31/79

- ☒ ammessa  
☐ non  
ammessa  
☐ nuova costruzione

Altezza massima ml 7.30

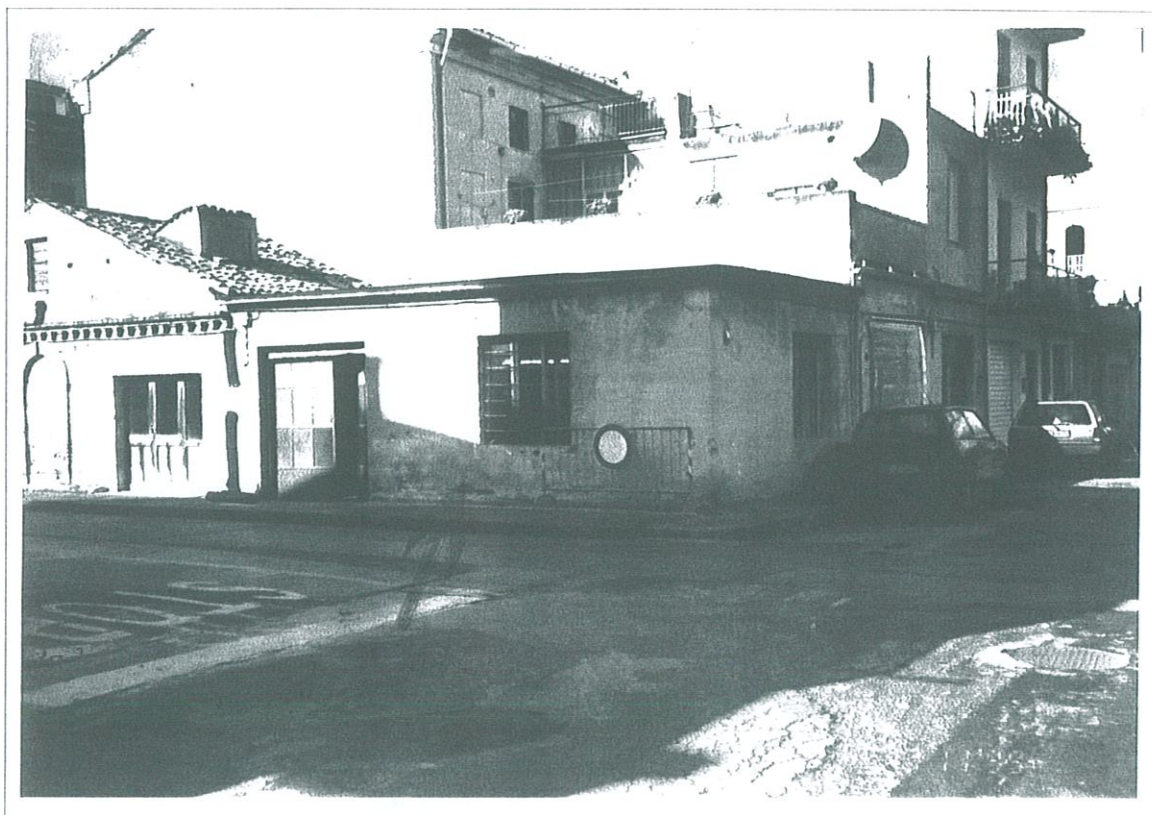
salvo verifica di applicabilità del D.M. 16.01.96

INDICAZIONI E PRESCRIZIONI PARTICOLARI:

utilizzare lo schema tipico dell'edificio del borgo di testata, mantenere l'uso delle cornici, paramento esterno ad intonaco tinteggiato.

ISOLATO	FABBRICATO
<b>19</b>	10

Fronte sud/Est - Via Dalmazia, 11 - Via Roma



## SCHEDA D'INTERVENTO

UNITA' MINIMA D'INTERVENTO:  
isolato n. 19 - fabbricato n.10

DATI  
URBANISTICI

Zona omogenea : B  
Azzonamento : ZTS

CONSISTENZA

Piani

- ☐ interrati  
☒ fuori terra  
☐ sottotetto

n.  
n. 1  
☐ utilizzabile  
☐ non utilizzabile

Sup. coperta mq 38  
Volume mc 117  
H media ml 3.00  
Superfetazioni

### PREVISIONI

INTERVENTI AMMESSI LEGGE 457/78

- ☐ art. 31 lett. a) manutenzione ordinaria **M1**  
☐ art. 31 lett. b) manutenzione straordinaria **M2**  
☐ art. 31 lett. c) restauro/risanamento conservat. **M4**  
☒ art. 31 lett. d) ristrutturazione edilizia **M5**  
☐ art. 31 lett. e) ristrutturazione urbanistica  
☐ demolizione con ricostruzione **M7**  
☐ ammessa  
☒ non ammessa  
☐ nuova costruzione

Altezza massima

ml come da rilievo

salvo verifica di applicabilità del D.M. 16.01.96

### INDICAZIONI E PRESCRIZIONI PARTICOLARI:

Utilizzo delle stesse caratteristiche costruttive del fabbricato n. 9.

ISOLATO	FABBRICATO
<b>19</b>	11

Fronte Est - Via Roma



## SCHEDA D'INTERVENTO

UNITA' MINIMA D'INTERVENTO:  
isolato n. 19 - fabbricato n.11

DATI  
URBANISTICI

Zona omogenea : B  
Azzonamento : ZTS

CONSISTENZA

Piani

- ☐ interrati  
☒ fuori terra  
☐ sottotetto

n.

n. 1

- ☐ utilizzabile  
☐ non utilizzabile

Sup. coperta mq 23  
Volume mc 77.05  
H media ml 3.35  
Superfettezioni

### PREVISIONI

INTERVENTI AMMESSI LEGGE 457/78

- ☐ art. 31 lett. a) manutenzione ordinaria **M1**  
☐ art. 31 lett. b) manutenzione straordinaria **M2**  
☐ art. 31 lett. c) restauro/risanam. conservat. **M4**  
☐ art. 31 lett. d) ristrutturazione edilizia **M5**  
☐ art. 31 lett. e) ristrutturazione urbanistica  
☒ demolizione con ricostruzione **M7**  
☒ ammessa  
☐ non ammessa  
☐ nuova costruzione

LEGGE REGIONALE 31/79

Altezza massima ml 6.00

salvo verifica di applicabilità del D.M. 16.01.96

INDICAZIONI E PRESCRIZIONI PARTICOLARI:

ISOLATO	FABBRICATO
<b>19</b>	12

Fronte Est - Via Roma, 39



## SCHEDA D'INTERVENTO

UNITA' MINIMA D'INTERVENTO:  
isolato n. 19 - fabbricato n.12

DATI  
URBANISTICI

Zona omogenea : B  
Azzonamento : ZTS

CONSISTENZA

Piani

- ☐ interrati  
☒ fuori terra  
☐ sottotetto

n.  
n. 2  
☐ utilizzabile  
☐ non utilizzabile

Sup. coperta mq 23  
Volume mc 147.66  
H media ml 6.42  
Superfettazioni

### PREVISIONI

INTERVENTI AMMESSI LEGGE 457/78

- ☐ art. 31 lett. a) manutenzione ordinaria **M1**  
☐ art. 31 lett. b) manutenzione straordinaria **M2**  
☐ art. 31 lett. c) restauro/risanam. conservat. **M4**  
☒ art. 31 lett. d) ristrutturazione edilizia **M5**  
☐ art. 31 lett. e) ristrutturazione urbanistica  
☐ demolizione con ricostruzione **M7**  
☐ ammessa  
☒ non ammessa  
☐ nuova costruzione

LEGGE REGIONALE 31/79

Altezza massima

ml come da rilievo

salvo verifica di applicabilità del D.M. 16.01.96

INDICAZIONI E PRESCRIZIONI PARTICOLARI:

ISOLATO	FABBRICATO
<b>19</b>	13

Fronte Est - Via Roma, 41



## SCHEDA D'INTERVENTO

UNITA' MINIMA D'INTERVENTO:  
isolato n. 19 - fabbricato n.13

DATI  
URBANISTICI

Zona omogenea : B  
Azzonamento : ZTS

CONSISTENZA

Piani

- ☐ interrati  
☒ fuori terra  
☐ sottotetto

n.

n. 3

- ☐ utilizzabile  
☐ non utilizzabile

Sup. coperta mq 42  
Volume mc 401.10  
H media ml 9.55  
Superfettazioni

PREVISIONI

INTERVENTI AMMESSI LEGGE 457/78

- ☐ art. 31 lett. a) manutenzione ordinaria **M1**  
☒ art. 31 lett. b) manutenzione straordinaria **M2**  
☐ art. 31 lett. c) restauro/risanam. conservat. **M4**  
☐ art. 31 lett. d) ristrutturazione edilizia **M5**  
☐ art. 31 lett. e) ristrutturazione urbanistica  
☐ demolizione con ricostruzione **M7**  
☐ ammessa  
☒ non ammessa  
☐ nuova costruzione

LEGGE REGIONALE 31/79

Altezza massima

ml come da rilievo

salvo verifica di applicabilità del D.M. 16.01.96

INDICAZIONI E PRESCRIZIONI PARTICOLARI:

ISOLATO	FABBRICATO
19	14

Fronte Est - Via Roma, 43



## SCHEDA D'INTERVENTO

UNITA' MINIMA D'INTERVENTO:  
isolato n. 19 - fabbricato n.14

DATI  
URBANISTICI

Zona omogenea : B  
Azzonamento : ZTS

CONSISTENZA

Piani

- ☐ interrati  
☒ fuori terra  
☐ sottotetto

n.  
n. 1  
☐ utilizzabile  
☐ non utilizzabile

Sup. coperta mq 34  
Volume mc 102  
H media ml 3  
Superfettazioni

PREVISIONI

INTERVENTI AMMESSI LEGGE 457/78

- ☐ art. 31 lett. a) manutenzione ordinaria **M1**  
☐ art. 31 lett. b) manutenzione straordinaria **M2**  
☐ art. 31 lett. c) restauro/risanamento conservat. **M4**  
☐ art. 31 lett. d) ristrutturazione edilizia **M5**  
☐ art. 31 lett. e) ristrutturazione urbanistica  
☒ demolizione con ricostruzione **M7**  
☒ ammessa  
☐ non ammessa  
☐ nuova costruzione

LEGGE REGIONALE 31/79

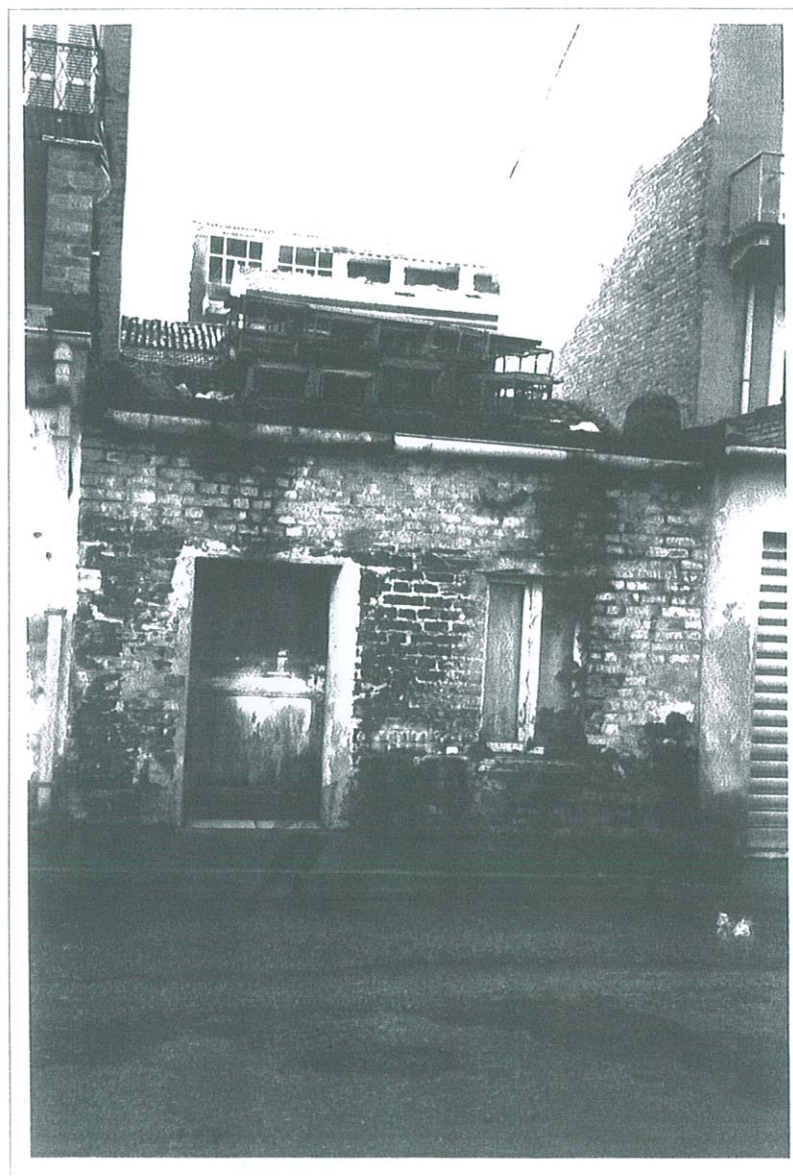
Altezza massima ml 6.00

salvo verifica di applicabilità del D.M. 16.01.96

INDICAZIONI E PRESCRIZIONI PARTICOLARI:

ISOLATO	FABBRICATO
<b>19</b>	15

Fronte Est - Via Roma



## SCHEDA D'INTERVENTO

UNITA' MINIMA D'INTERVENTO:  
isolato n. 19 - fabbricato n.15

DATI  
URBANISTICI

Zona omogenea : B  
Azzonamento : ZTS

CONSISTENZA

Piani

- ☐ interrati  
☒ fuori terra  
☐ sottotetto

n.  
n. 1  
☐ utilizzabile  
☐ non utilizzabile

Sup. coperta mq 12  
Volume mc 28.80  
H media ml 2.40  
Superfetazioni

### PREVISIONI

INTERVENTI AMMESSI LEGGE 457/78

- ☐ art. 31 lett. a) manutenzione ordinaria **M1**  
☐ art. 31 lett. b) manutenzione straordinaria **M2**  
☐ art. 31 lett. c) restauro/risanam. conservat. **M4**  
☐ art. 31 lett. d) ristrutturazione edilizia **M5**  
☐ art. 31 lett. e) ristrutturazione urbanistica  
☒ demolizione con ricostruzione **M7**  
☒ ammessa  
☐ non ammessa  
☐ nuova costruzione

LEGGE REGIONALE 31/79

Altezza massima ml 6.00

salvo verifica di applicabilità del D.M. 16.01.96

INDICAZIONI E PRESCRIZIONI PARTICOLARI:

ISOLATO	FABBRICATO
<b>19</b>	16

Fronte Est - Via Roma



## SCHEDA D'INTERVENTO

UNITA' MINIMA D'INTERVENTO:  
isolato n. 19 - fabbricato n.16

DATI  
URBANISTICI

Zona omogenea : B  
Azzonamento : ZTS

CONSISTENZA

Piani

- ☐ interrati  
☒ fuori terra  
☐ sottotetto

n.  
n. 1  
☐ utilizzabile  
☐ non utilizzabile

Sup. coperta mq 34  
Volume mc 88  
H media ml 2.60  
Superfetazioni

### PREVISIONI

INTERVENTI AMMESSI LEGGE 457/78

- ☐ art. 31 lett. a) manutenzione ordinaria **M1**  
☐ art. 31 lett. b) manutenzione straordinaria **M2**  
☐ art. 31 lett. c) restauro/risanamento conservat. **M4**  
☒ art. 31 lett. d) ristrutturazione edilizia **M5**  
☐ art. 31 lett. e) ristrutturazione urbanistica  
☐ demolizione con ricostruzione **M7**  
☒ ammessa  
☐ non ammessa  
☐ nuova costruzione

LEGGE REGIONALE 31/79

Altezza massima ml 6.00

salvo verifica di applicabilità del D.M. 16.01.96

INDICAZIONI E PRESCRIZIONI PARTICOLARI:

ISOLATO	FABBRICATO
19	17

Fronte Est - Via Roma



## SCHEMA D'INTERVENTO

UNITA' MINIMA D'INTERVENTO:  
isolato n. 19 - fabbricato n.17

DATI  
URBANISTICI

Zona omogenea : B  
Azzonamento : ZTS

CONSISTENZA

Piani

- ☐ interrati  
☒ fuori terra  
☐ sottotetto

n.  
n. 1  
☐ utilizzabile  
☐ non utilizzabile

Sup. coperta mq 30  
Volume mc 91.50  
H media ml 3.05  
Superfettezioni

PREVISIONI

INTERVENTI AMMESSI LEGGE 457/78

- ☐ art. 31 lett. a) manutenzione ordinaria **M1**  
☐ art. 31 lett. b) manutenzione straordinaria **M2**  
☐ art. 31 lett. c) restauro/risanam. conservat. **M4**  
☐ art. 31 lett. d) ristrutturazione edilizia **M5**  
☐ art. 31 lett. e) ristrutturazione urbanistica  
☒ demolizione con ricostruzione **M7**  
☒ ammessa  
☐ non ammessa  
☐ nuova costruzione

LEGGE REGIONALE 31/79

Altezza massima ml 6.00

salvo verifica di applicabilit  del D.M. 16.01.96

INDICAZIONI E PRESCRIZIONI PARTICOLARI:

ISOLATO	FABBRICATO
<b>19</b>	18

Fronte Nord/Est - Via Roma - Via V. Veneto



## SCHEDA D'INTERVENTO

UNITA' MINIMA D'INTERVENTO:  
isolato n. 19 - fabbricato n.18

DATI  
URBANISTICI

Zona omogenea : B  
Azzonamento : ZTS

CONSISTENZA

Piani

- ☐ interrati  
☒ fuori terra  
☐ sottotetto

n.  
n. 1  
☐ utilizzabile  
☐ non utilizzabile

Sup. coperta mq 26  
Volume mc 79.30  
H media ml 3.05  
Superfettazioni

### PREVISIONI

INTERVENTI AMMESSI LEGGE 457/78

- ☐ art. 31 lett. a) manutenzione ordinaria **M1**  
☐ art. 31 lett. b) manutenzione straordinaria **M2**  
☐ art. 31 lett. c) restauro/risanam. conservat. **M4**  
☒ art. 31 lett. d) ristrutturazione edilizia **M5**  
☐ art. 31 lett. e) ristrutturazione urbanistica  
☐ demolizione con ricostruzione **M7**  
lim. all'ampliam. planimetrico  
☒ ammessa  
☐ non ammessa  
☐ nuova costruzione

LEGGE REGIONALE 31/79

Altezza massima

ml come da rilievo

salvo verifica di applicabilità del D.M. 16.01.96

INDICAZIONI E PRESCRIZIONI PARTICOLARI:

ISOLATO	FABBRICATO
<b>20</b>	1

Fronte Nord/ovest - Via Dalmazia, 2-4 - Via Umberto I°, 578



ISOLATO	FABBRICATO
<b>20</b>	8

Fronte Nord/Est - Via A. Caro, 23 - Via Dalmazia



## SCHEDA D'INTERVENTO

UNITA' MINIMA D'INTERVENTO:  
isolato n. 20 - fabbricato n.1e 8

DATI  
URBANISTICI

Zona omogenea : B  
Azzonamento : ZTS

CONSISTENZA

Piani

- ☐ interrati  
☒ fuori terra  
☐ sottotetto

n.

n. 3

- ☐ utilizzabile  
☐ non utilizzabile

Sup. coperta mq 160  
Volume mc 1440  
H media ml 9.00  
Superfetazioni

### PREVISIONI

INTERVENTI AMMESSI LEGGE 457/78

- ☐ art. 31 lett. a) manutenzione ordinaria **M1**  
☐ art. 31 lett. b) manutenzione straordinaria **M2**  
☒ art. 31 lett. c) restauro/risanam. conservat. **M4**  
☐ art. 31 lett. d) ristrutturazione edilizia **M5**  
☐ art. 31 lett. e) ristrutturazione urbanistica  
☐ demolizione con ricostruzione **M7**  
☐ ammessa  
☒ non ammessa  
☐ nuova costruzione

LEGGE REGIONALE 31/79

Altezza massima

ml come da rilievo

salvo verifica di applicabilità del D.M. 16.01.96

INDICAZIONI E PRESCRIZIONI PARTICOLARI:

ISOLATO	FABBRICATO
<b>20</b>	2

Fronte Ovest - Via Umberto I°, 574-576



## SCHEDA D'INTERVENTO

UNITA' MINIMA D'INTERVENTO:  
isolato n. 20 - fabbricato n.2

DATI  
URBANISTICI

Zona omogenea : B  
Azzonamento : ZTS

CONSISTENZA

Piani

- ☐ interrati  
☒ fuori terra  
☒ sottotetto

n.

n. 3

- ☐ utilizzabile  
☒ non utilizzabile

Sup. coperta mq 64  
Volume mc 691  
H media ml 10.80  
Superfettazioni

### PREVISIONI

INTERVENTI AMMESSI LEGGE 457/78

- ☐ art. 31 lett. a) manutenzione ordinaria **M1**  
☐ art. 31 lett. b) manutenzione straordinaria **M2**  
☒ art. 31 lett. c) restauro/risanam. conservat. **M4**  
☐ art. 31 lett. d) ristrutturazione edilizia **M5**  
☐ art. 31 lett. e) ristrutturazione urbanistica  
☐ demolizione con ricostruzione **M7**  
☐ ammessa  
☒ non ammessa  
☐ nuova costruzione

LEGGE REGIONALE 31/79

Altezza massima

ml come da rilievo

salvo verifica di applicabilità del D.M. 16.01.96

INDICAZIONI E PRESCRIZIONI PARTICOLARI:

ISOLATO	FABBRICATO
<b>20</b>	3

Fronte Ovest - Via Umberto I°, 572



## SCHEDA D'INTERVENTO

UNITA' MINIMA D'INTERVENTO:  
isolato n. 20 - fabbricato n.3

DATI  
URBANISTICI

Zona omogenea : B  
Azzonamento : ZTS

CONSISTENZA

Piani

- ☐ interrati  
☒ fuori terra  
☒ sottotetto

n.  
n. 3  
☐ utilizzabile  
☒ non utilizzabile

Sup. coperta mq 63  
Volume mc 648.90  
H media ml 10.3  
Superfetazioni

### PREVISIONI

INTERVENTI AMMESSI LEGGE 457/78

- ☐ art. 31 lett. a) manutenzione ordinaria **M1**  
☐ art. 31 lett. b) manutenzione straordinaria **M2**  
☒ art. 31 lett. c) restauro/risanam. conservat. **M4**  
☐ art. 31 lett. d) ristrutturazione edilizia **M5**  
☐ art. 31 lett. e) ristrutturazione urbanistica  
☐ demolizione con ricostruzione **M7**  
☐ ammessa  
☒ non ammessa  
☐ nuova costruzione

LEGGE REGIONALE 31/79

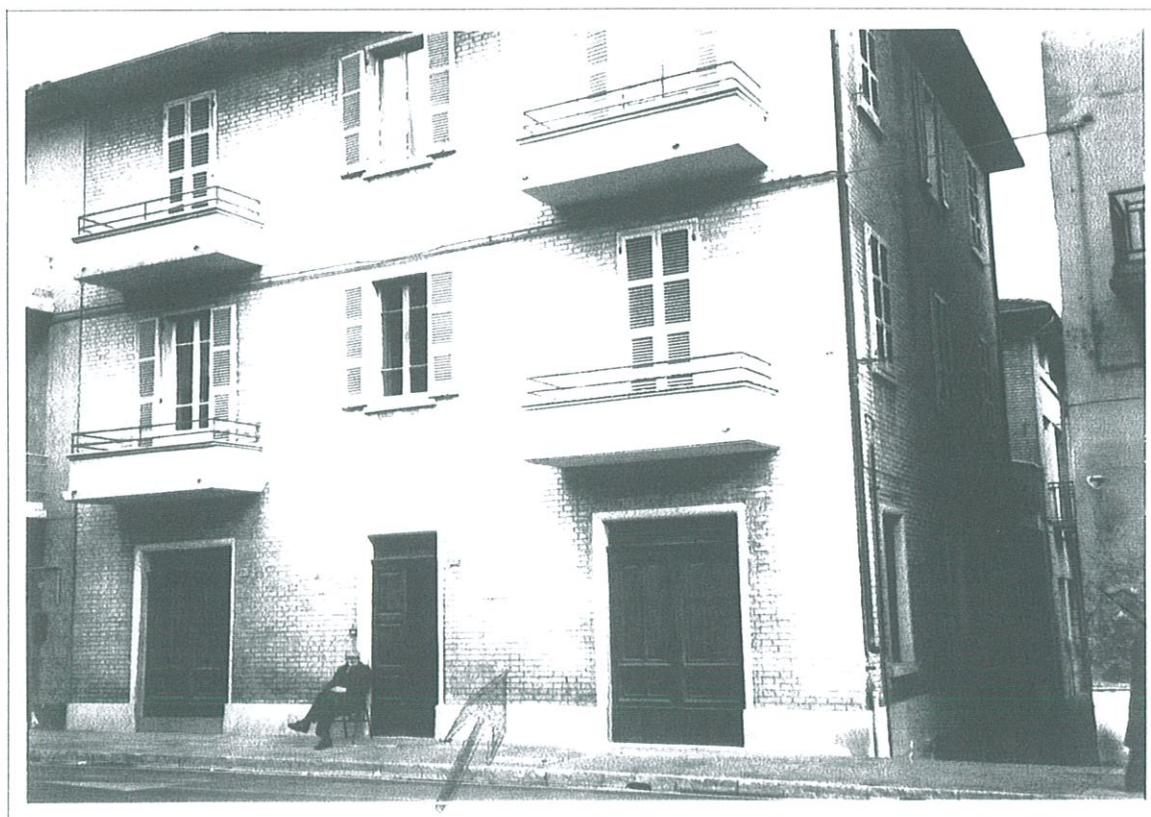
Altezza massima ml come da rilievo

salvo verifica di applicabilità del D.M. 16.01.96

INDICAZIONI E PRESCRIZIONI PARTICOLARI:

ISOLATO	FABBRICATO
<b>20</b>	4

Fronte Sud/Ovest - Via F.lli Cairoli - Via umberto I°, 566-568-570



## SCHEDA D'INTERVENTO

UNITA' MINIMA D'INTERVENTO:  
isolato n. 20 - fabbricato n.4

DATI  
URBANISTICI

Zona omogenea : B  
Azzonamento : ZTS

CONSISTENZA

Piani

- ☐ interrati  
☒ fuori terra  
☒ sottotetto

n.

n. 3

- ☐ utilizzabile  
☒ non utilizzabile

Sup. coperta mq 145  
Volume mc 1518.15  
H media ml 10.47  
Superfetazioni

### PREVISIONI

INTERVENTI AMMESSI LEGGE 457/78

- ☐ art. 31 lett. a) manutenzione ordinaria **M1**  
☐ art. 31 lett. b) manutenzione straordinaria **M2**  
☒ art. 31 lett. c) restauro/risanam. conservat. **M4**  
☐ art. 31 lett. d) ristrutturazione edilizia **M5**  
☐ art. 31 lett. e) ristrutturazione urbanistica  
☐ demolizione con ricostruzione **M7**  
☐ ammessa  
☒ non ammessa  
☐ nuova costruzione

LEGGE REGIONALE 31/79

Altezza massima

ml come da rilievo

salvo verifica di applicabilità del D.M. 16.01.96

INDICAZIONI E PRESCRIZIONI PARTICOLARI:

ISOLATO	FABBRICATO
<b>20</b>	5

Fronte Sud  
Via F.lli Cairoli



Fronte Ovest  
Via A. Caro, 17



## SCHEDA D'INTERVENTO

UNITA' MINIMA D'INTERVENTO:  
isolato n. 20 - fabbricato n.5

DATI  
URBANISTICI

Zona omogenea : B  
Azzonamento : ZTS

CONSISTENZA

Piani

- ☐ interrati  
☒ fuori terra  
☒ sottotetto

n.  
n. 2  
☒ utilizzabile  
☐ non utilizzabile

Sup. coperta mq 116  
Volume mc 1009.20  
H media ml 8.7  
Superfetazioni

PREVISIONI

INTERVENTI AMMESSI LEGGE 457/78

- ☐ art. 31 lett. a) manutenzione ordinaria **M1**  
☒ art. 31 lett. b) manutenzione straordinaria **M2**  
☐ art. 31 lett. c) restauro/risanamento conservat. **M4**  
☐ art. 31 lett. d) ristrutturazione edilizia **M5**  
☐ art. 31 lett. e) ristrutturazione urbanistica  
☐ demolizione con ricostruzione **M7**

LEGGE REGIONALE 31/79

- ☐ ammessa  
☒ non  
ammessa  
☐ nuova costruzione

Altezza massima ml 9.00

salvo verifica di applicabilità del D.M. 16.01.96

INDICAZIONI E PRESCRIZIONI PARTICOLARI:

ISOLATO	FABBRICATO
<b>20</b>	6

Fronte Ovest - Via A. Caro, 19



## SCHEDA D'INTERVENTO

UNITA' MINIMA D'INTERVENTO:  
isolato n. 20 - fabbricato n.6

DATI  
URBANISTICI

Zona omogenea : B  
Azzonamento : ZTS

CONSISTENZA

Piani

- ☐ interrati  
☒ fuori terra  
☐ sottotetto

n.  
n. 1  
☐ utilizzabile  
☐ non utilizzabile

Sup. coperta mq 21  
Volume mc 67.20  
H media ml 3.20  
Superfettazioni

PREVISIONI

INTERVENTI AMMESSI LEGGE 457/78

- ☐ art. 31 lett. a) manutenzione ordinaria **M1**  
☐ art. 31 lett. b) manutenzione straordinaria **M2**  
☐ art. 31 lett. c) restauro/risanamento conservat. **M4**  
☐ art. 31 lett. d) ristrutturazione edilizia **M5**  
☐ art. 31 lett. e) ristrutturazione urbanistica  
☒ demolizione con ricostruzione **M7**  
☒ ammessa Ampliamento sull'intero lotto  
☐ non  
ammessa  
☐ nuova costruzione

Altezza massima ml 9.00

salvo verifica di applicabilità del D.M. 16.01.96

INDICAZIONI E PRESCRIZIONI PARTICOLARI:

ISOLATO	FABBRICATO
20	7

Fronte Ovest - Via A. Caro, 21



## SCHEDA D'INTERVENTO

UNITA' MINIMA D'INTERVENTO:  
isolato n. 20 - fabbricato n.7

DATI  
URBANISTICI

Zona omogenea : B  
Azzonamento : ZTS

CONSISTENZA

Piani

- ☐ interrati  
☒ fuori terra  
☐ sottotetto

n.  
n. 1  
☐ utilizzabile  
☐ non utilizzabile

Sup. coperta mq 19  
Volume mc 60.80  
H media ml 3.20  
Superfettazioni

PREVISIONI

INTERVENTI AMMESSI LEGGE 457/78

- ☐ art. 31 lett. a) manutenzione ordinaria **M1**  
☐ art. 31 lett. b) manutenzione straordinaria **M2**  
☐ art. 31 lett. c) restauro/risanamento conservat. **M4**  
☐ art. 31 lett. d) ristrutturazione edilizia **M5**  
☐ art. 31 lett. e) ristrutturazione urbanistica  
☒ demolizione con ricostruzione **M7**  
☒ ammessa Ampliamento sull'intero lotto  
☐ non ammessa  
☐ nuova costruzione

salvo verifica di applicabilità del D.M. 16.01.96

LEGGE REGIONALE 31/79

Altezza massima ml 9.00

INDICAZIONI E PRESCRIZIONI PARTICOLARI: