



CITTA' DI PORTO SANT'ELPIDIO

Provincia di Ascoli Piceno

PIANO PARTICOLAREGGIATO "BORGO MARINARO"

(Legge 5 agosto 1978, n. 457)

PROGETTO

ELABORATO **BM3P**

RILIEVO FOTOGRAFICO E SCHEDE PROGETTO isolati da 1 a 6

adottato con atto consiliare n. in data

approvato con atto consiliare n. in data

pubblicato sul BUR in data

Progetto

U.T.C. Settore Pianificazione Territoriale



PROGETTISTA

(arch. Giulia Catani)

COLLABORATORE

(geom. Leandro Olivieri)

ISOLATO	FABBRICATO
1	1

Fronte N/O - Via Umberto I°, 672 - Via Gramsci



Fronte Est - Via N. Sauro



SCHEDA D'INTERVENTO

UNITA' MINIMA D'INTERVENTO:
isolato n. 1 - fabbricato n.2

I
ANISTICI Zona omogenea : B
Azzonamento : ZTS

ISISTENZA Piani ☒ interrati n. 1
☒ fuori terra n. 3
☒ sottotetto ☐ utilizzabile
☒ non utilizzabile

Sup. coperta mq 54
Volume mc 672
H media ml 10.50
Superfetazioni

/ISIONI
RVENTI AMMESSI LEGGE 457/78

LEGGE REGIONALE 31/79

a massima ml come da rilievo

☐ art. 31 lett. a) manutenzione ordinaria **M1**
☒ art. 31 lett. b) manutenzione straordinaria **M2**
☐ art. 31 lett. c) restauro/risanam. conservat. **M4**
☐ art. 31 lett. d) ristrutturazione edilizia **M5**
☐ art. 31 lett. e) ristrutturazione urbanistica
☐ demolizione con ricostruzione **M7**
☐ ammessa
☒ non ammessa
☐ nuova costruzione
salvo verifica di applicabilità del D.M. 16.01.96

AZIONI E PRESCRIZIONI PARTICOLARI:

ISOLATO	FABBRICATO
1	3

Fronte Est

Via N. Sauro, 47



Fronte Ovest

Via Umberto I°, 666



SCHEDA D'INTERVENTO

UNITA' MINIMA D'INTERVENTO:
isolato n. 1 - fabbricato n.3

DATI
URBANISTICI

Zona omogenea : B
Azzonamento : ZTS

CONSISTENZA

Piani

- ☐ interrati
☒ fuori terra
☒ sottotetto

n.

n. 3

- ☐ utilizzabile
☒ non utilizzabile

Sup. coperta mq 99
Volume mc 1044.45
H media ml 10.55
Superfettazioni

PREVISIONI

INTERVENTI AMMESSI LEGGE 457/78

- ☐ art. 31 lett. a) manutenzione ordinaria M1
☐ art. 31 lett. b) manutenzione straordinaria M2
☒ art. 31 lett. c) restauro/risanam. conservat. M4
☐ art. 31 lett. d) ristrutturazione edilizia M5
☐ art. 31 lett. e) ristrutturazione urbanistica
☐ demolizione con ricostruzione M7

LEGGE REGIONALE 31/79

- ☐ ammessa
☒ non ammessa
☐ nuova costruzione

Altezza massima

ml come da rilievo

salvo verifica di applicabilità del D.M. 16.01.96

INDICAZIONI E PRESCRIZIONI PARTICOLARI:

ISOLATO	FABBRICATO
1	4

Fronte Est
Via N.Sauro, 43



Fronte Ovest
Via Umberto I°, 662-664



SCHEDA D'INTERVENTO

UNITA' MINIMA D'INTERVENTO:
isolato n. 1 - fabbricato n.4

DATI
URBANISTICI

Zona omogenea : B
Azzonamento : ZTS

CONSISTENZA

Piani

- ☐ interrati
☒ fuori terra
☒ sottotetto

n.

n. 2

- ☐ utilizzabile
☒ non utilizzabile

Sup. coperta

mq 78

Volume

mc 468

H media

ml 6

Superfetazioni

abbaino sul tetto, aggetto sul fronte est per la realizzazione di un bagno

PREVISIONI

INTERVENTI AMMESSI LEGGE 457/78

- ☐ art. 31 lett. a) manutenzione ordinaria **M1**
☐ art. 31 lett. b) manutenzione straordinaria **M2**
☐ art. 31 lett. c) restauro/risanam. conservat. **M4**
☒ art. 31 lett. d) ristrutturazione edilizia **M5**
☐ art. 31 lett. e) ristrutturazione urbanistica
☐ demolizione con ricostruzione **M7**

LEGGE REGIONALE 31/79

- ☒ ammessa
☐ non ammessa
☐ nuova costruzione

Altezza massima

ml 9.00

salvo verifica di applicabilità del D.M. 16.01.96

INDICAZIONI E PRESCRIZIONI PARTICOLARI:

Eliminazione delle superfetazioni.

Uso dell'intonaco, mantenimento delle cornici esistenti sul fronte ovest, mantenimento delle mensole dei balconi e recupero delle inferriate, mantenimento del cornicione e del marcapiano.

Impostazione del piano terra dalla quota della SS. 16.

ISOLATO	FABBRICATO
1	5

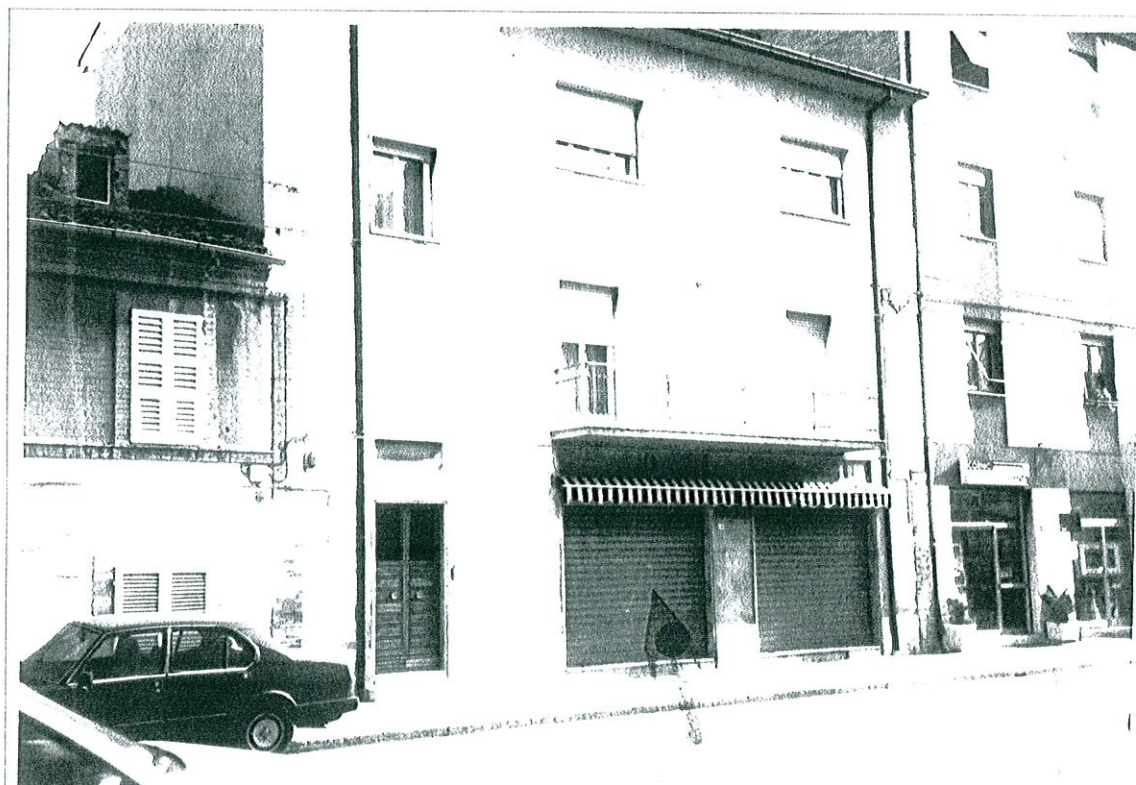
Fronte Est

Via N. Sauro, 39



Fronte Ovest

Via Umberto I°, 658-660



SCHEDA D'INTERVENTO

UNITA' MINIMA D'INTERVENTO:
isolato n. 1 - fabbricato n.5

DATI
URBANISTICI

Zona omogenea : B
Azzonamento : ZTS

CONSISTENZA

Piani

- ☐ interrati
☒ fuori terra
☒ sottotetto

n.

n. 3

- ☒ utilizzabile
☐ non utilizzabile

Sup. coperta mq 119
Volume mc 1341.13
H media ml 11.27
Superfettazioni

PREVISIONI

INTERVENTI AMMESSI LEGGE 457/78

- ☐ art. 31 lett. a) manutenzione ordinaria **M1**
☐ art. 31 lett. b) manutenzione straordinaria **M2**
☐ art. 31 lett. c) restauro/risanam. conservat. **M4**
☒ art. 31 lett. d) ristrutturazione edilizia **M5**
☐ art. 31 lett. e) ristrutturazione urbanistica
demolizione con ricostruzione **M7**

LEGGE REGIONALE 31/79

- ☐ ammessa
☒ non ammessa
☐ nuova costruzione

Altezza massima

ml come da rilievo

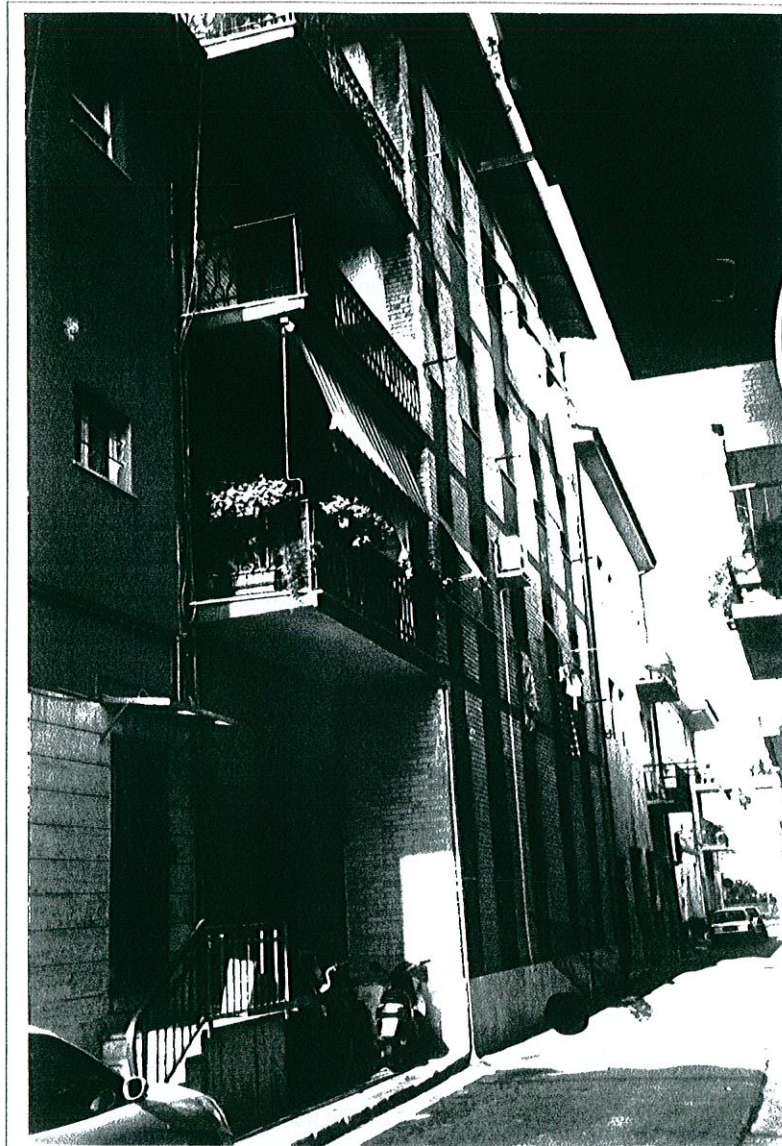
salvo verifica di applicabilità del D.M. 16.01.96

INDICAZIONI E PRESCRIZIONI PARTICOLARI:

nel caso di ristrutturazione dovranno essere ricostruiti i caratteri ed i particolari degli edifici del borgo secondo le norme tecniche di attuazione.

ISOLATO	FABBRICATO.
1	6

Fronte Est
Via N.Sauro



Fronte Ovest
Via Umberto I°, 646/654



SCHEDA D'INTERVENTO

UNITA' MINIMA D'INTERVENTO:
isolato n. 1 - fabbricato n.6

DATI
URBANISTICI

Zona omogenea : B
Azzonamento : ZTS

CONSISTENZA

Piani

- ☐ interrati
☒ fuori terra
☒ sottotetto

n.
n. 4
☒ utilizzabile
☐ non utilizzabile

Sup. coperta mq 160
Volume mc 2344
H media ml 14.55
Superfetazioni

PREVISIONI

INTERVENTI AMMESSI LEGGE 457/78

- ☐ art. 31 lett. a) manutenzione ordinaria **M1**
☒ art. 31 lett. b) manutenzione straordinaria **M2**
☐ art. 31 lett. c) restauro/risanam. conservat. **M4**
☐ art. 31 lett. d) ristrutturazione edilizia **M5**
☐ art. 31 lett. e) ristrutturazione urbanistica
☐ demolizione con ricostruzione **M7**
☐ ammessa
☒ non ammessa
☐ nuova costruzione

LEGGE REGIONALE 31/79

Altezza massima

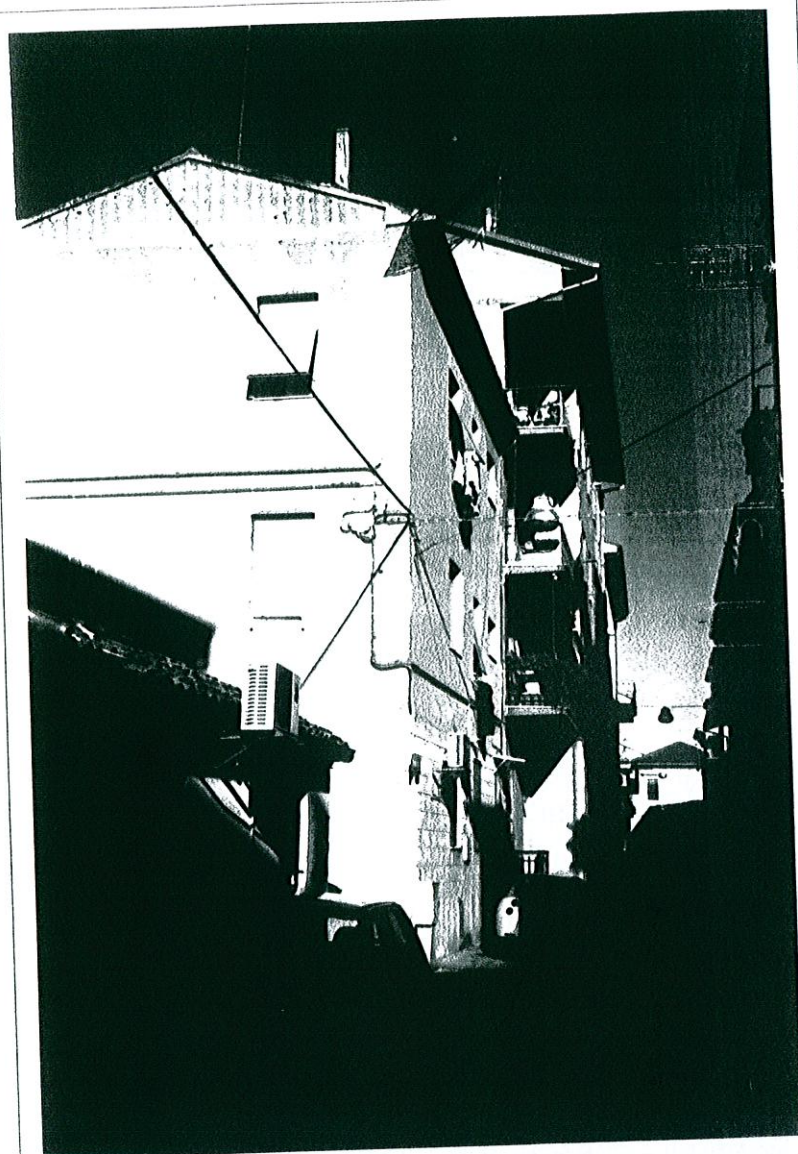
ml come da rilievo

salvo verifica di applicabilità del D.M. 16.01.96

INDICAZIONI E PRESCRIZIONI PARTICOLARI:

ISOLATO	FABBRICATO
1	7

Fronte Sud/Est
Via N.Sauro, 37



Fronte Sud/Ovest
Via Umberto I°, 644



SCHEDA D'INTERVENTO

UNITA' MINIMA D'INTERVENTO:
isolato n. 1 - fabbricato n.7

DATI
URBANISTICI

Zona omogenea : B
Azzonamento : ZTS

CONSISTENZA

Piani

- ☐ interrati
☒ fuori terra
☒ sottotetto

n.

n. 3

- ☐ utilizzabile
☒ non utilizzabile

Sup. coperta mq 67
Volume mc 710.20
H media ml 10.60
Superfetazioni

PREVISIONI

INTERVENTI AMMESSI LEGGE 457/78

- ☐ art. 31 lett. a) manutenzione ordinaria **M1**
☒ art. 31 lett. b) manutenzione straordinaria **M2**
☐ art. 31 lett. c) restauro/risanam. conservat. **M4**
☐ art. 31 lett. d) ristrutturazione edilizia **M5**
☐ art. 31 lett. e) ristrutturazione urbanistica
☐ demolizione con ricostruzione **M7**
☐ ammessa
☒ non ammessa
☐ nuova costruzione

LEGGE REGIONALE 31/79

Altezza massima

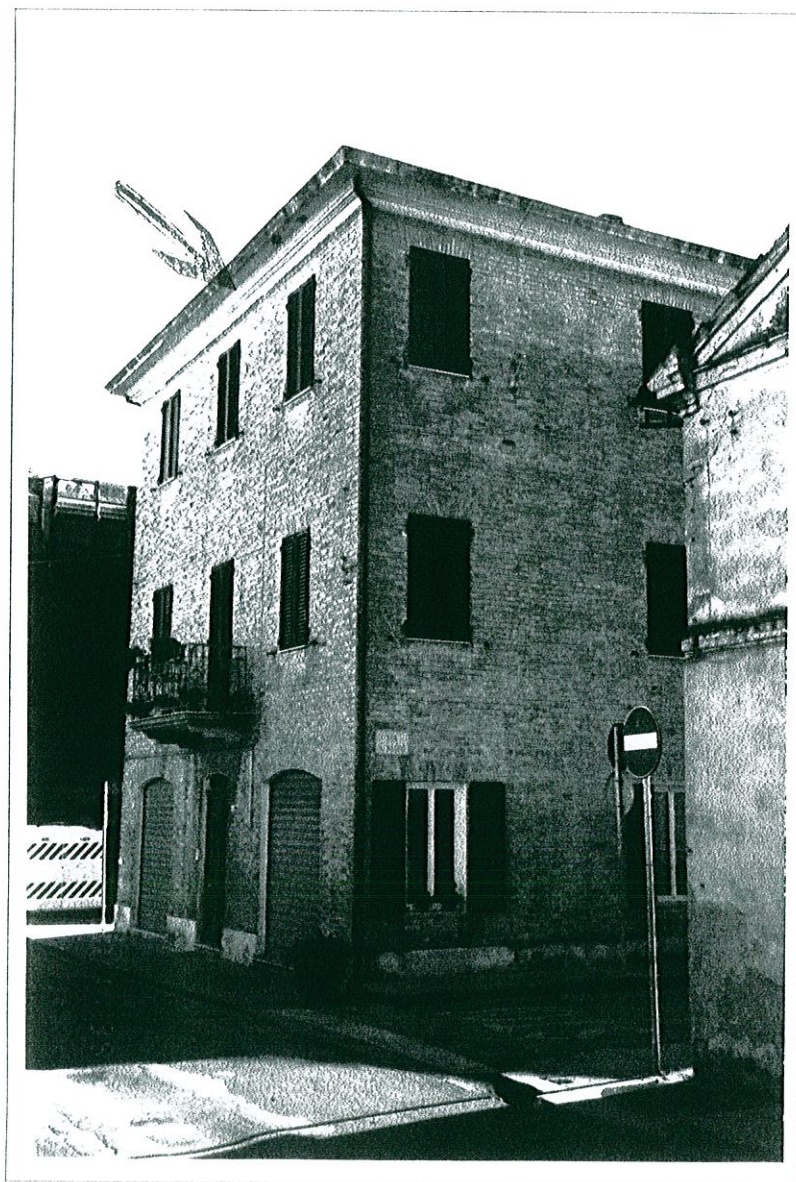
ml come da rilievo

salvo verifica di applicabilità del D.M. 16.01.96

INDICAZIONI E PRESCRIZIONI PARTICOLARI:

ISOLATO	FABBRICATO
2	1/a

Fronte Nord/Ovest - Via Gramsci, 4-6 - Via N. Sauro



SCHEDA D'INTERVENTO

UNITA' MINIMA D'INTERVENTO:
isolato n. 2 - fabbricato n.1

DATI
URBANISTICI

Zona omogenea : B
Azzonamento : ZTS

CONSISTENZA

Piani

- ☐ interrati
☒ fuori terra
☒ sottotetto

n.

n. 3

- ☐ utilizzabile
☒ non utilizzabile

Sup. coperta mq 65
Volume mc 663
H media ml 10.20
Superfetazioni

PREVISIONI

INTERVENTI AMMESSI LEGGE 457/78

- ☐ art. 31 lett. a)
☒ art. 31 lett. b)
☐ art. 31 lett. c)
☐ art. 31 lett. d)
☐ art. 31 lett. e)

manutenzione ordinaria M1
manutenzione straordinaria M2
restauro/risanam. conservat. M4
ristrutturazione edilizia M5
ristrutturazione urbanistica
demolizione con ricostruzione M7

LEGGE REGIONALE 31/79

- ☐ ammessa
☒ non ammessa
☐ nuova costruzione

salvo verifica di applicabilità del D.M. 16.01.96

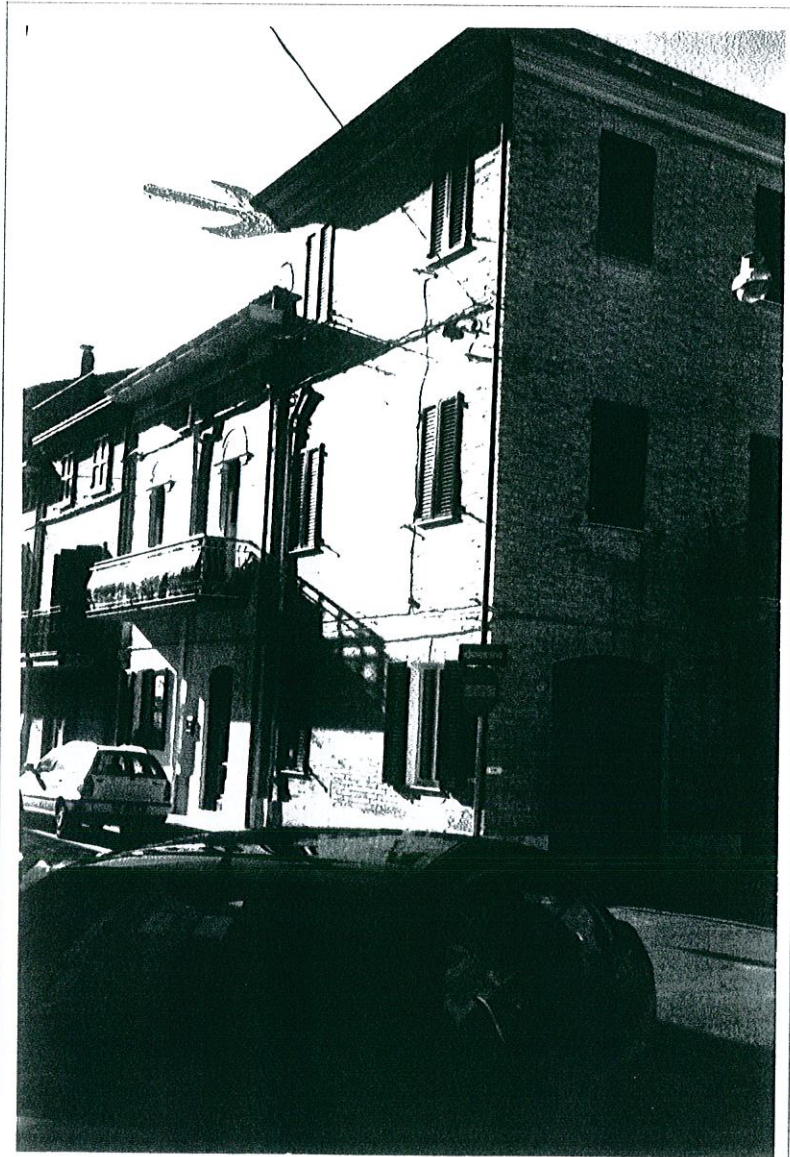
Altezza massima

ml come da rilievo

INDICAZIONI E PRESCRIZIONI PARTICOLARI:

ISOLATO	FABBRICATO
2	1/b

Fronte Nord/Est - Via Gramsci, 4-6 - Via A. Caro



ISOLATO	FABBRICATO
2	2/a

Fronte Ovest - Via N.Sauro



SCHEDA D'INTERVENTO

UNITA' MINIMA D'INTERVENTO:
isolato n. 2 - fabbricato n.2

DATI
URBANISTICI

Zona omogenea : B
Azzonamento : ZTS

CONSISTENZA

Piani

- ☐ interrati
☒ fuori terra
☒ sottotetto

n.
n. 2
☒ utilizzabile
☐ non utilizzabile

Sup. coperta mq 75
Volume mc 618.75
H media ml 8.25
Superfettazioni

PREVISIONI

INTERVENTI AMMESSI LEGGE 457/78

- ☐ art. 31 lett. a) manutenzione ordinaria M1
☐ art. 31 lett. b) manutenzione straordinaria M2
☐ art. 31 lett. c) restauro/risanam. conservat. M4
☒ art. 31 lett. d) ristrutturazione edilizia M5
☐ art. 31 lett. e) ristrutturazione urbanistica
☐ demolizione con ricostruzione M7
☒ ammessa
☐ non ammessa
☐ nuova costruzione

LEGGE REGIONALE 31/79

Altezza massima

ml 9.00

salvo verifica di applicabilità del D.M. 16.01.96

INDICAZIONI E PRESCRIZIONI PARTICOLARI:

eliminazione delle zoccolature, ripristino della muratura a facciavista al piano terra con mattone originario o di recupero, mantenimento inalterato delle decorazioni presenti al piano primo, ripristino delle inferriate dei balconi in ferro, sostituzione degli avvolgibili con persiane.

Ricomposizione della facciata su via N. Sauro secondo le simmetrie e le regole generali del borgo con uso del mattone a facciavista.

ISOLATO	FABBRICATO
2	2/b

Fronte Ovest - Via A. Caro, 125



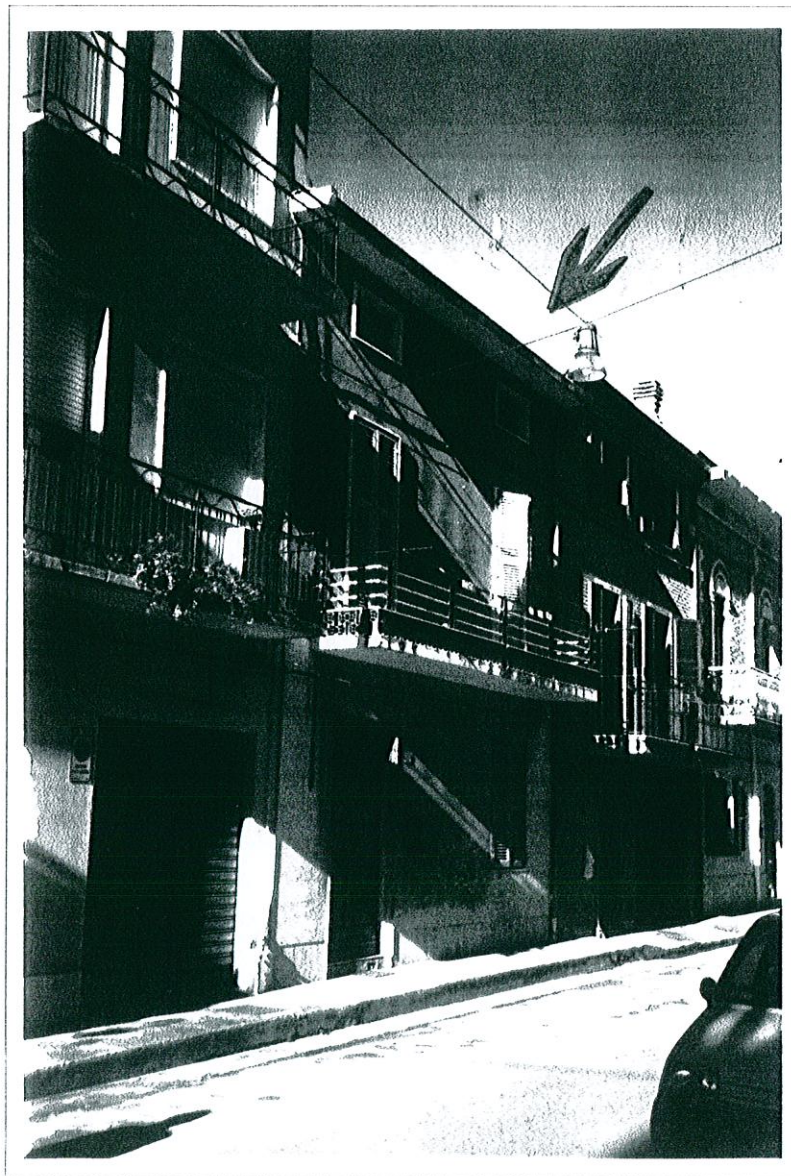
ISOLATO	FABBRICATO
2	3/a

Fronte Ovest - Via N. Sauro



ISOLATO	FABBRICATO
2	4/a

Fronte Est - Via A. Caro, 119



SCHEDA D'INTERVENTO

UNITA' MINIMA D'INTERVENTO:
isolato n. 2 - fabbricato n.4

DATI
URBANISTICI

Zona omogenea : B
Azzonamento : ZTS

CONSISTENZA

Piani

- ☐ interrati
☒ fuori terra
☒ sottotetto

n.
n. 2
☒ utilizzabile
☐ non utilizzabile

Sup. coperta
Volume
H media
Superfettazioni

mq 66
mc 518.10
ml 7.85

PREVISIONI

INTERVENTI AMMESSI LEGGE 457/78

- ☐ art. 31 lett. a) manutenzione ordinaria **M1**
☐ art. 31 lett. b) manutenzione straordinaria **M2**
☐ art. 31 lett. c) restauro/risanam. conservat. **M4**
☒ art. 31 lett. d) ristrutturazione edilizia **M5**
☐ art. 31 lett. e) ristrutturazione urbanistica
☐ demolizione con ricostruzione **M7**
☒ ammessa
☐ non ammessa
☐ nuova costruzione

LEGGE REGIONALE 31/79

Altezza massima

ml 9.00

salvo verifica di applicabilità del D.M. 16.01.96

INDICAZIONI E PRESCRIZIONI PARTICOLARI:

ISOLATO	FABBRICATO
2	4/b

Fronte Ovest - Via N. Sauro



ISOLATO	FABBRICATO
2	5/a

Fronte Est - Via A. Caro 117



SCHEDA D'INTERVENTO

UNITA' MINIMA D'INTERVENTO:
isolato n. 2 - fabbricato n.5

DATI
URBANISTICI

Zona omogenea : B
Azzonamento : ZTS

CONSISTENZA

Piani

- ☐ interrati
☒ fuori terra
☒ sottotetto

n.

n. 3

- ☒ utilizzabile
☐ non utilizzabile

Sup. coperta mq 47
Volume mc 512.13
H media ml 10.9
Superfettazioni

PREVISIONI

INTERVENTI AMMESSI LEGGE 457/78

- ☐ art. 31 lett. a) manutenzione ordinaria **M1**
☐ art. 31 lett. b) manutenzione straordinaria **M2**
☒ art. 31 lett. c) restauro/risanam. conservat. **M4**
☐ art. 31 lett. d) ristrutturazione edilizia **M5**
☐ art. 31 lett. e) ristrutturazione urbanistica
demolizione con ricostruzione **M7**

LEGGE REGIONALE 31/79

- ☐ ammessa
☒ non ammessa
☐ nuova costruzione

Altezza massima

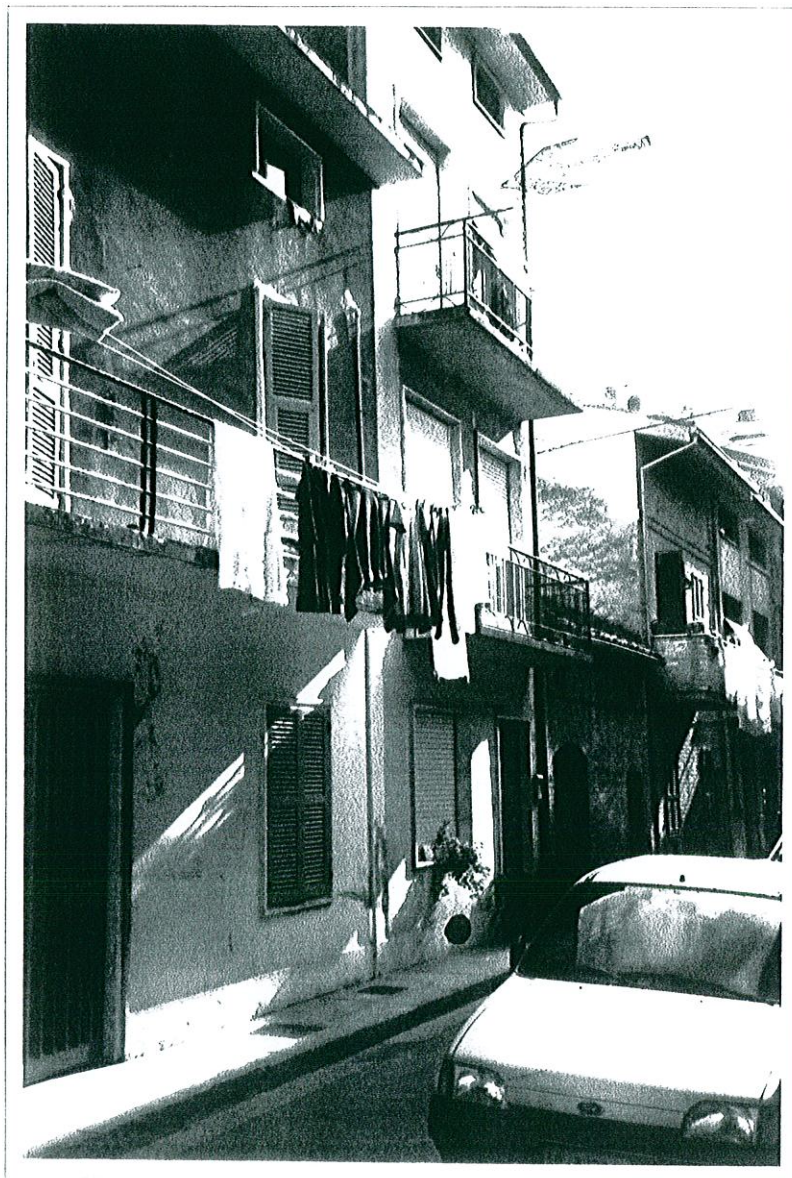
ml come da rilievo

salvo verifica di applicabilità del D.M. 16.01.96

INDICAZIONI E PRESCRIZIONI PARTICOLARI:

ISOLATO	FABBRICATO
2	5/b

Fronte Ovest - Via N. Sauro, 70



ISOLATO	FABBRICATO
2	6

Fronte Est

Via A.Caro, 115



Fronte Ovest

Via N.Sauro, 68



SCHEDA D'INTERVENTO

UNITA' MINIMA D'INTERVENTO:
isolato n. 2 - fabbricato n.6

DATI
URBANISTICI

Zona omogenea : B
Azzonamento : ZTS

CONSISTENZA

Piani

- ☐ interrati
☒ fuori terra
☐ sottotetto

n.

n. 1

- ☐ utilizzabile
☐ non utilizzabile

Sup. coperta
Volume
H media
Superfettazioni

mq 52
mc 182
ml 3.50

PREVISIONI

INTERVENTI AMMESSI

LEGGE 457/78

- ☐ art. 31 lett. a)
☐ art. 31 lett. b)
☐ art. 31 lett. c)
☐ art. 31 lett. d)
☐ art. 31 lett. e)

manutenzione ordinaria **M1**
manutenzione straordinaria **M2**
restauro/risanam. conservat. **M4**
ristrutturazione edilizia **M5**
ristrutturazione urbanistica
demolizione con ricostruzione **M7**

LEGGE REGIONALE 31/79

- ☒ ammessa
☐ non ammessa
☐ nuova costruzione

salvo verifica di applicabilità del D.M. 16.01.96

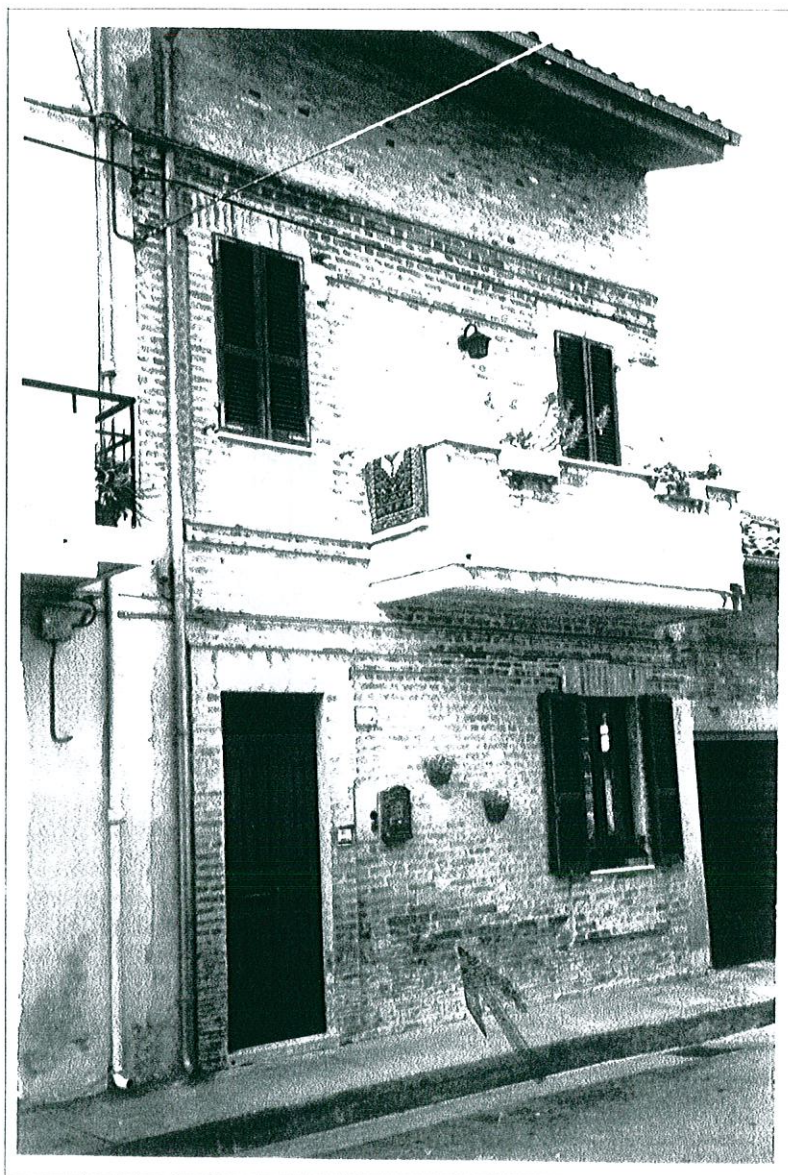
Altezza massima

ml 9.00

INDICAZIONI E PRESCRIZIONI PARTICOLARI:

ISOLATO	FABBRICATO
2	7/a

Fronte Est - Via A. Caro 113



SCHEDA D'INTERVENTO

UNITA' MINIMA D'INTERVENTO:
isolato n. 2 - fabbricato n.7

DATI
URBANISTICI

Zona omogenea : B
Azzonamento : ZTS

CONSISTENZA

Piani

- ☐ interrati
☒ fuori terra
☒ sottotetto

n.

n. 2

- ☒ utilizzabile
☐ non utilizzabile

Sup. coperta
Volume
H media
Superfettazioni

mq 60
mc 456
ml 7.60

PREVISIONI

INTERVENTI AMMESSI LEGGE 457/78

- ☐ art. 31 lett. a) manutenzione ordinaria **M1**
☐ art. 31 lett. b) manutenzione straordinaria **M2**
☐ art. 31 lett. c) restauro/risanam. conservat. **M4**
☒ art. 31 lett. d) ristrutturazione edilizia **M5**
☐ art. 31 lett. e) ristrutturazione urbanistica
☐ demolizione con ricostruzione **M7**
☒ ammessa
☐ non ammessa
☐ nuova costruzione

LEGGE REGIONALE 31/79

Altezza massima

ml 9.00

salvo verifica di applicabilità del D.M. 16.01.96

INDICAZIONI E PRESCRIZIONI PARTICOLARI:

ISOLATO	FABBRICATO
2	7/b

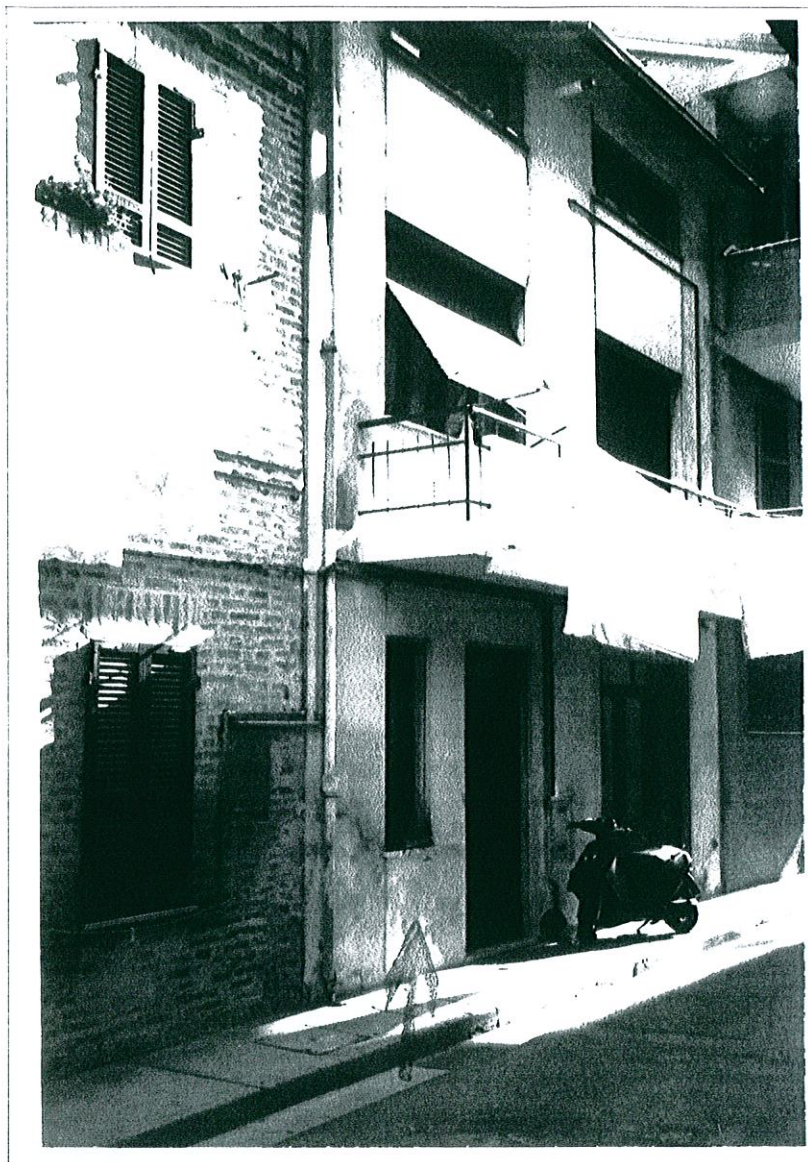
Fronte Ovest - Via N. Sauro



ISOLATO	FABBRICATO
2	8

Fronte Ovest

Via N. Sauro, 46



Fronte Est

Via A. Caro, 111



SCHEMA D'INTERVENTO

UNITA' MINIMA D'INTERVENTO:
isolato n. 2 - fabbricato n.8

DATI
URBANISTICI

Zona omogenea : B
Azzonamento : ZTS

CONSISTENZA

Piani

- ☐ interrati
☒ fuori terra
☒ sottotetto

n.
n. 2
☒ utilizzabile
☐ non utilizzabile

Sup. coperta mq 70
Volume mc 566.5
H media ml 7.95
Superfettazioni

PREVISIONI

INTERVENTI AMMESSI LEGGE 457/78

- ☐ art. 31 lett. a) manutenzione ordinaria **M1**
☐ art. 31 lett. b) manutenzione straordinaria **M2**
☐ art. 31 lett. c) restauro/risanam. conservat. **M4**
☒ art. 31 lett. d) ristrutturazione edilizia **M5**
☐ art. 31 lett. e) ristrutturazione urbanistica
☐ demolizione con ricostruzione **M7**
☒ ammessa
☐ non ammessa
☐ nuova costruzione

LEGGE REGIONALE 31/79

Altezza massima ml 9.00

salvo verifica di applicabilità del D.M. 16.01.96

INDICAZIONI E PRESCRIZIONI PARTICOLARI:

ISOLATO	FABBRICATO
2	9

Fronte Ovest - Via N. Sauro, 50



Fronte Est - Via A. Caro, 103-105-107



SCHEDA D'INTERVENTO

UNITA' MINIMA D'INTERVENTO:
isolato n. 2 - fabbricato n.9

DATI
URBANISTICI

Zona omogenea : B
Azzonamento : ZTS

CONSISTENZA

Piani

- ☐ interrati
☒ fuori terra
☒ sottotetto

n.

n. 3

- ☐ utilizzabile
☒ non utilizzabile

Sup. coperta mq 190
Volume mc 1748
H media ml 9.20
Superfetazioni

PREVISIONI

INTERVENTI AMMESSI LEGGE 457/78

- ☐ art. 31 lett. a) manutenzione ordinaria **M1**
☒ art. 31 lett. b) manutenzione straordinaria **M2**
☐ art. 31 lett. c) restauro/risanam. conservat. **M4**
☐ art. 31 lett. d) ristrutturazione edilizia **M5**
☐ art. 31 lett. e) ristrutturazione urbanistica
☐ demolizione con ricostruzione **M7**

LEGGE REGIONALE 31/79

- ☐ ammessa
☒ non ammessa
☐ nuova costruzione

Altezza massima

ml come da rilievo

salvo verifica di applicabilità del D.M. 16.01.96

INDICAZIONI E PRESCRIZIONI PARTICOLARI:

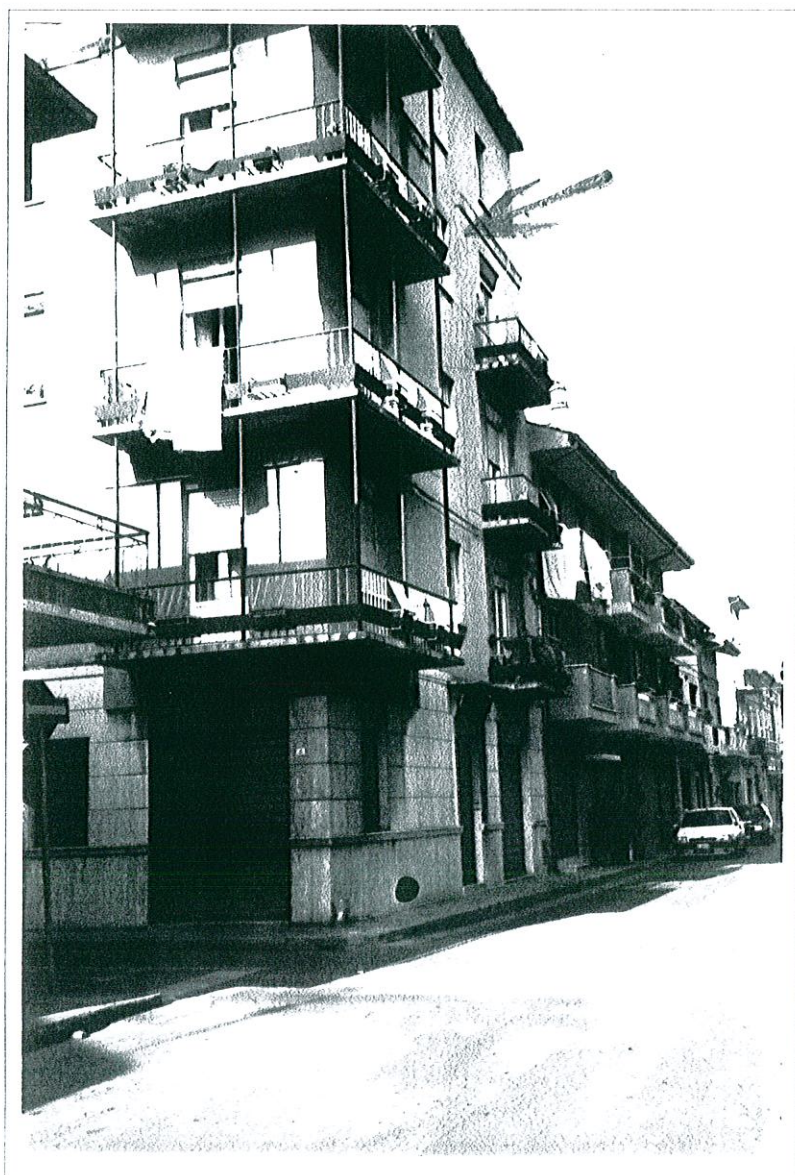
ISOLATO	FABBRICATO
2	10/a

Fronte Ovest - Via N. Sauro



ISOLATO	FABBRICATO
2	10/b

Fronte S/E - Via A. Caro 97-99 Via XXIV Maggio, 3-5



SCHEDA D'INTERVENTO

UNITA' MINIMA D'INTERVENTO:
isolato n. 2 - fabbricato n.10

DATI
URBANISTICI

Zona omogenea : B
Azzonamento : ZTS

CONSISTENZA

Piani

- ☐ interrati
☒ fuori terra
☐ sottotetto

n.

n. 4

- ☐ utilizzabile
☐ non utilizzabile

Sup. coperta mq 122
Volume mc 1830
H media ml 14
Superfettazioni

PREVISIONI

INTERVENTI AMMESSI LEGGE 457/78

- ☐ art. 31 lett. a) manutenzione ordinaria **M1**
☐ art. 31 lett. b) manutenzione straordinaria **M2**
☒ art. 31 lett. c) restauro/risanam. conservat. **M4**
☐ art. 31 lett. d) ristrutturazione edilizia **M5**
☐ art. 31 lett. e) ristrutturazione urbanistica
☐ demolizione con ricostruzione **M7**
☐ ammessa
☒ non ammessa
☐ nuova costruzione

LEGGE REGIONALE 31/79

Altezza massima

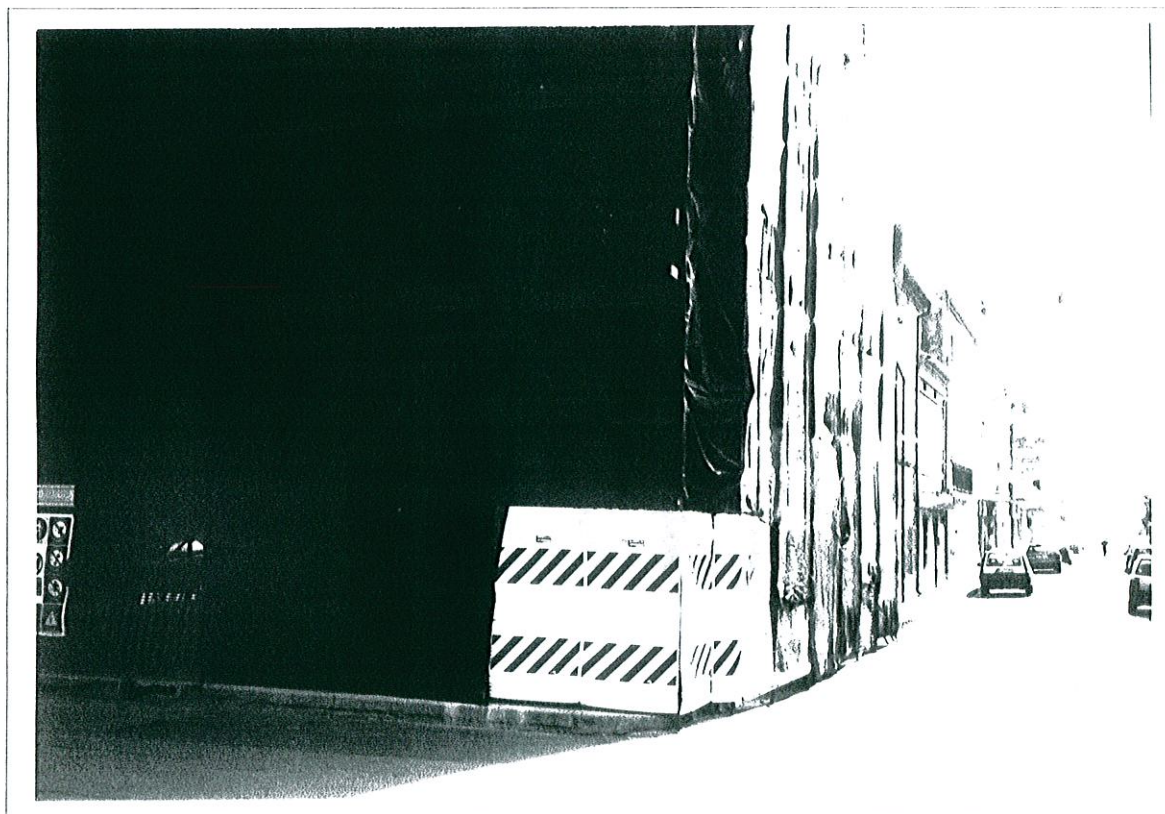
ml come da rilievo

salvo verifica di applicabilità del D.M. 16.01.96

INDICAZIONI E PRESCRIZIONI PARTICOLARI:

ISOLATO	FABBRICATO
3	1

Fronte ovest - Via A. Caro



Fronte Est - Via Principe Umberto



SCHEDA D'INTERVENTO

UNITA' MINIMA D'INTERVENTO:
isolato n. 3 - fabbricato n.1

DATI
URBANISTICI

Zona omogenea : B
Azzonamento : ZTS

CONSISTENZA

Piani

- ☐ interrati
☒ fuori terra
☒ sottotetto

n.
n. 3
☐ utilizzabile
☒ non utilizzabile

Sup. coperta mq 134
Volume mc 1179
H media ml 8.8
Superfettazioni

PREVISIONI

INTERVENTI AMMESSI LEGGE 457/78

- ☐ art. 31 lett. a) manutenzione ordinaria **M1**
☐ art. 31 lett. b) manutenzione straordinaria **M2**
☐ art. 31 lett. c) restauro/risanam. conservat. **M4**
☒ art. 31 lett. d) ristrutturazione edilizia **M5**
☐ art. 31 lett. e) ristrutturazione urbanistica
☐ demolizione con ricostruzione **M7**
☐ ammessa
☒ non ammessa
☐ nuova costruzione

LEGGE REGIONALE 31/79

Altezza massima

ml come da rilievo

salvo verifica di applicabilità del D.M. 16.01.96

INDICAZIONI E PRESCRIZIONI PARTICOLARI:

edificio in corso di ristrutturazione

ISOLATO	FABBRICATO
3	2

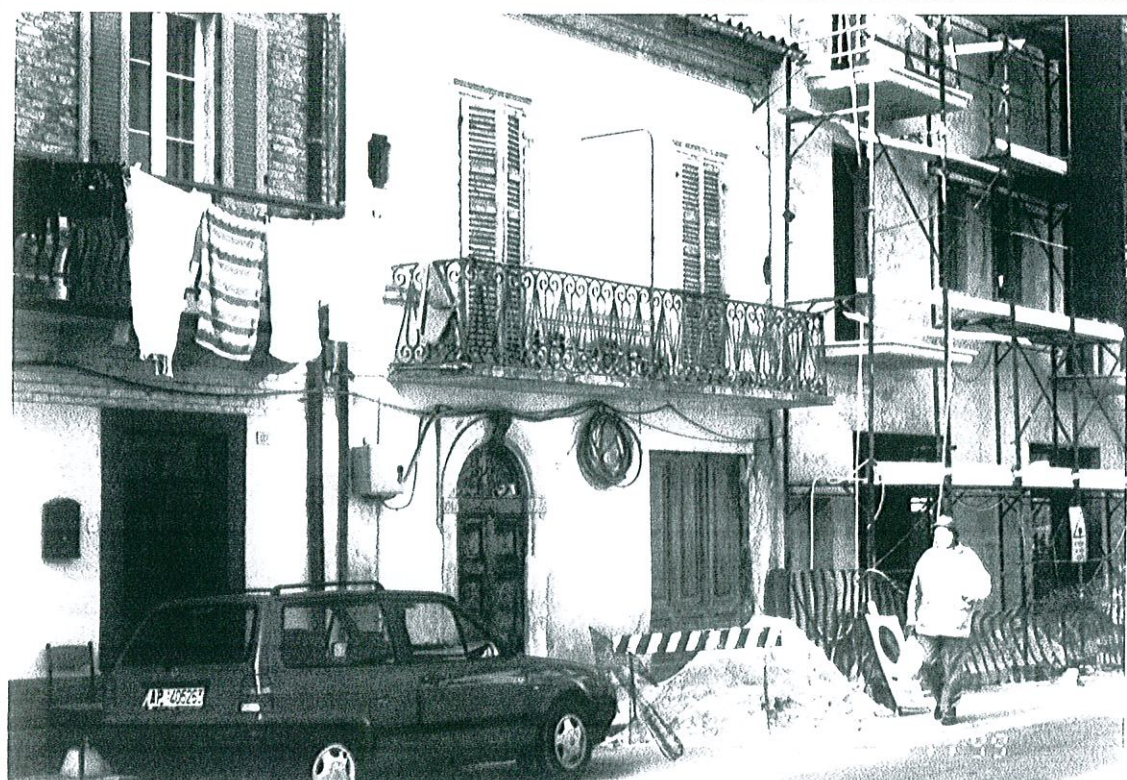
Fronte Ovest

Via A. Caro, 118



Fronte Est

Via P. Umberto, 129



SCHEDA D'INTERVENTO

UNITA' MINIMA D'INTERVENTO:
isolato n. 3 - fabbricato n.2

DATI
URBANISTICI

Zona omogenea : B
Azzonamento : ZTS

CONSISTENZA

Piani

- ☐ interrati
☒ fuori terra
☒ sottotetto

n.
n. 2
☐ utilizzabile
☒ non utilizzabile

Sup. coperta mq 77
Volume mc 500.50
H media ml 6.5
Superfettezioni

PREVISIONI

INTERVENTI AMMESSI LEGGE 457/78

- ☐ art. 31 lett. a) manutenzione ordinaria **M1**
☐ art. 31 lett. b) manutenzione straordinaria **M2**
☐ art. 31 lett. c) restauro/risanam. conservat. **M4**
☒ art. 31 lett. d) ristrutturazione edilizia **M5**
☐ art. 31 lett. e) ristrutturazione urbanistica
☐ demolizione con ricostruzione **M7**

LEGGE REGIONALE 31/79

- ☒ ammessa
☐ non ammessa
☐ nuova costruzione

Altezza massima ml 9.00

salvo verifica di applicabilità del D.M. 16.01.96

INDICAZIONI E PRESCRIZIONI PARTICOLARI:

Mantenimento della facciavista con l'uso del mattone vecchio di recupero, mantenimento delle cornici in mattoni così come presenti, del marcapiano e del cornicione, rimuovere le inferriate del balcone e sostituirle con altre in ferro, unificare la tipologia del portoncino d'ingresso tra i vari prospetti. La facciata est va trattata ugualmente a mattoni di recupero.

ISOLATO	FABBRICATO
3	3

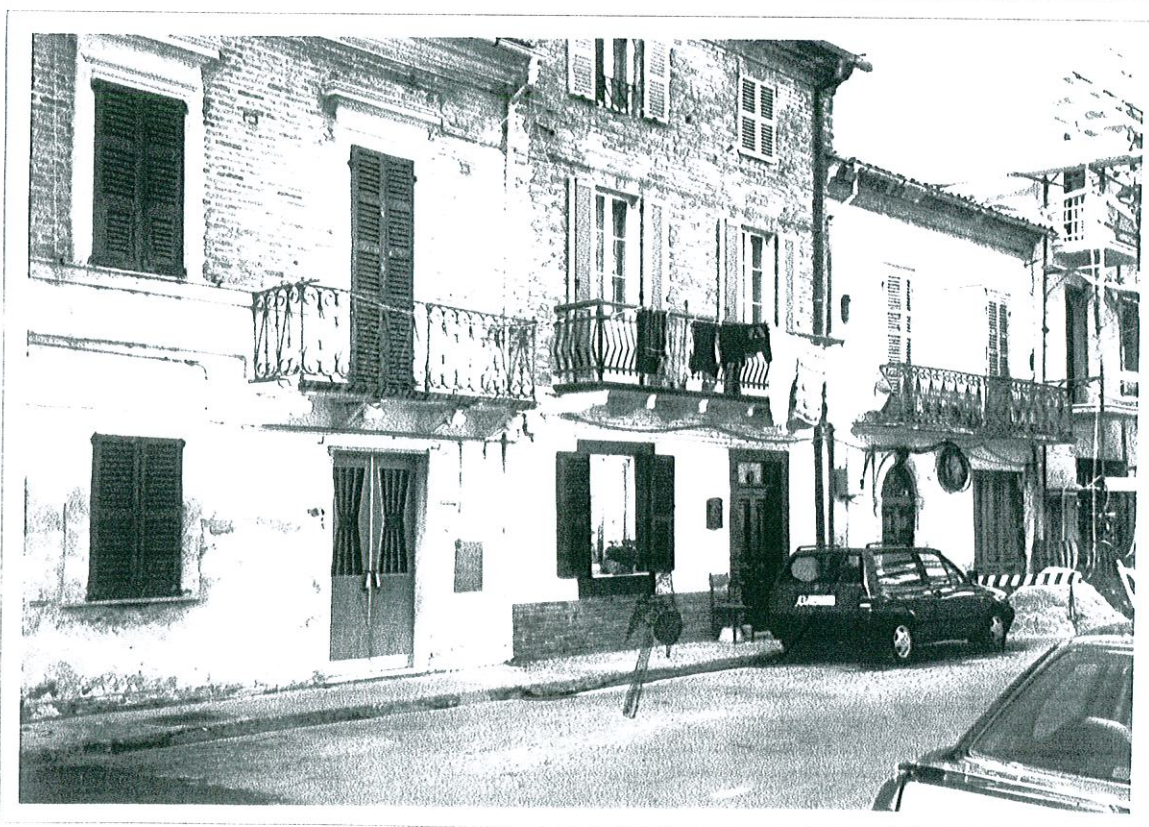
Fronte Ovest

Via A. Caro



Fronte Est

Via P. Umberto, 127



SCHEMA D'INTERVENTO

UNITA' MINIMA D'INTERVENTO:
isolato n. 3 - fabbricato n.3

DATI
URBANISTICI

Zona omogenea : B
Azzonamento : ZTS

CONSISTENZA

Piani

- ☐ interrati
☒ fuori terra
☒ sottotetto

n.

n. 3

- ☐ utilizzabile
☒ non utilizzabile

Sup. coperta
Volume
H media
Superfettezioni

mq 74
mc 603.10
ml 8.15

PREVISIONI

INTERVENTI AMMESSI

LEGGE 457/78

- ☐ art. 31 lett. a) manutenzione ordinaria **M1**
☐ art. 31 lett. b) manutenzione straordinaria **M2**
☐ art. 31 lett. c) restauro/risanam. conservat. **M4**
☒ art. 31 lett. d) ristrutturazione edilizia **M5**
☐ art. 31 lett. e) ristrutturazione urbanistica
☐ demolizione con ricostruzione **M7**
☒ ammessa
☐ non ammessa
☐ nuova costruzione

LEGGE REGIONALE 31/79

Altezza massima

ml 9.00

salvo verifica di applicabilità del D.M. 16.01.96

INDICAZIONI E PRESCRIZIONI PARTICOLARI:

mantenimento del paramento esterno originario. Utilizzo nella sopraelevazione di mattoni di recupero, mantenimento delle cornici e del cornicione, mantenimento delle mensole del terrazzo, sostituzione della ringhiera con altra in ferro, eliminazione delle parti ad intonaco, reiserimento degli scarichi nella muratura.

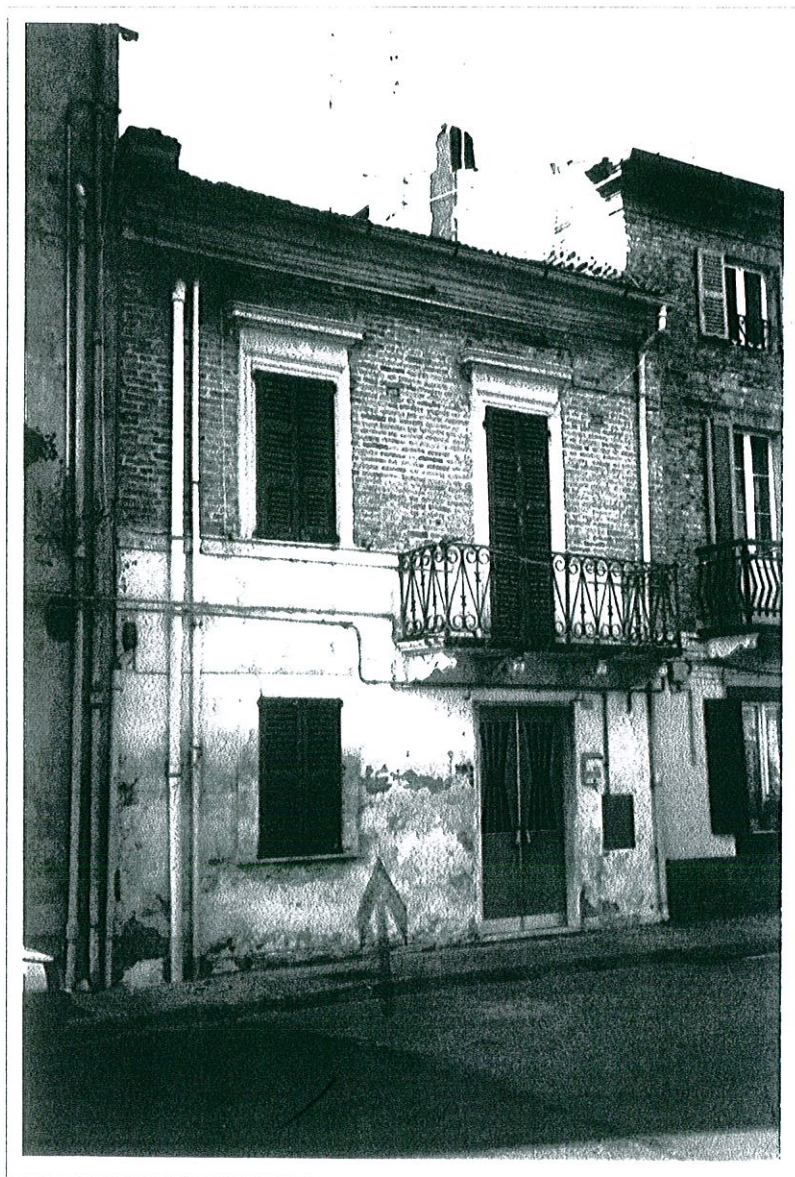
ISOLATO	FABBRICATO
3	4/a

Fronte ovest - Via A. Caro, 112



ISOLATO	FABBRICATO
3	4/b

Fronte est - Via Principe Umberto, 123



SCHEMA D'INTERVENTO

UNITA' MINIMA D'INTERVENTO:
isolato n. 3 - fabbricato n.4

DATI
URBANISTICI

Zona omogenea : B
Azzonamento : ZTS

CONSISTENZA

Piani

- ☐ interrati
☒ fuori terra
☒ sottotetto

n.
n. 2
☒ utilizzabile
☐ non utilizzabile

Sup. coperta mq 72
Volume mc 432
H media ml 6.5
Superfettazioni

PREVISIONI

INTERVENTI AMMESSI LEGGE 457/78

- ☐ art. 31 lett. a) manutenzione ordinaria **M1**
☐ art. 31 lett. b) manutenzione straordinaria **M2**
☐ art. 31 lett. c) restauro/risanam. conservat. **M4**
☒ art. 31 lett. d) ristrutturazione edilizia **M5**
☐ art. 31 lett. e) ristrutturazione urbanistica
☐ demolizione con ricostruzione **M7**
☒ ammessa
☐ non ammessa
☐ nuova costruzione

LEGGE REGIONALE 31/79

Altezza massima ml 9.00

salvo verifica di applicabilità del D.M. 16.01.96

INDICAZIONI E PRESCRIZIONI PARTICOLARI:

mantenimento delle cornici, delle mensole dei balconi e del disegno delle inferriate, utilizzo del mattone di recupero

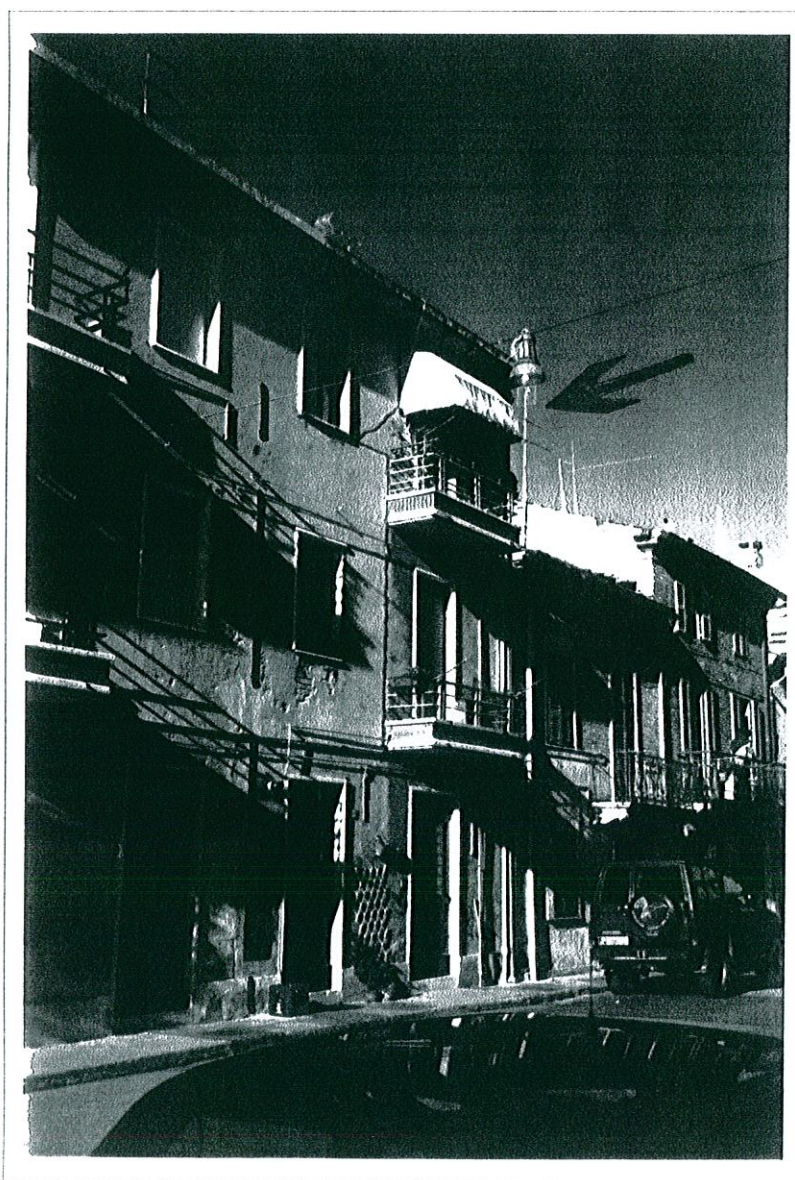
ISOLATO	FABBRICATO
3	5/a

Fronte Ovest - Via A. Caro, 110



ISOLATO	FABBRICATO
3	5/b

Fronte Est - Via P.Umberto, 119-121



SCHEDA D'INTERVENTO

UNITA' MINIMA D'INTERVENTO:
isolato n. 3 - fabbricato n.5

DATI
URBANISTICI

Zona omogenea : B
Azzonamento : ZTS

CONSISTENZA

Piani

- ☐ interrati
☒ fuori terra
☒ sottotetto

n.

n. 3

- ☐ utilizzabile
☒ non utilizzabile

Sup. coperta mq 74
Volume mc 703
H media ml 9.50
Superfettezioni

PREVISIONI

INTERVENTI AMMESSI LEGGE 457/78

- ☐ art. 31 lett. a) manutenzione ordinaria **M1**
☐ art. 31 lett. b) manutenzione straordinaria **M2**
☒ art. 31 lett. c) restauro/risanam. conservat. **M4**
☐ art. 31 lett. d) ristrutturazione edilizia **M5**
☐ art. 31 lett. e) ristrutturazione urbanistica
☐ demolizione con ricostruzione **M7**
☐ ammessa
☒ non ammessa
☐ nuova costruzione

LEGGE REGIONALE 31/79

Altezza massima

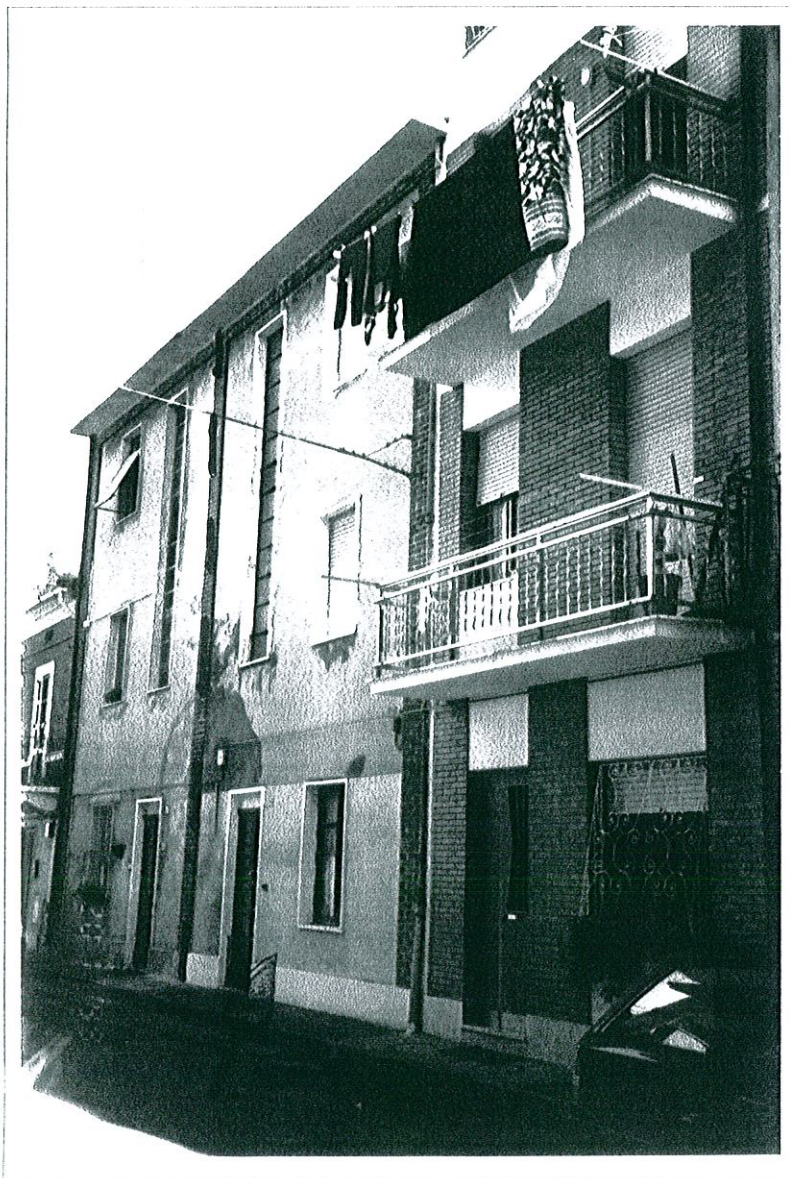
ml come da rilievo

salvo verifica di applicabilità del D.M. 16.01.96

INDICAZIONI E PRESCRIZIONI PARTICOLARI:

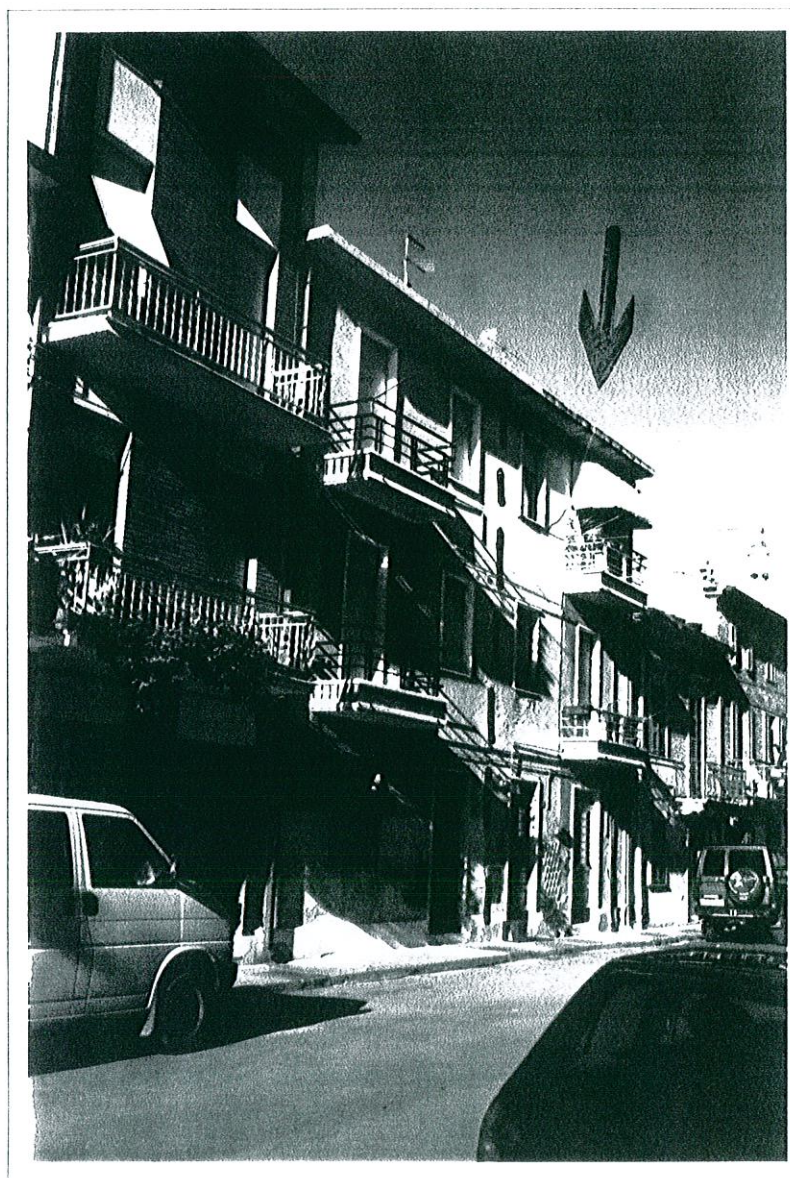
ISOLATO	FABBRICATO
3	6/a

Fronte Ovest - Via A. Caro, 108



ISOLATO	FABBRICATO
3	6/b

Fronte Est - Via P. Umberto



SCHEDA D'INTERVENTO

UNITA' MINIMA D'INTERVENTO:
isolato n. 3 - fabbricato n.6

DATI
URBANISTICI

Zona omogenea : B
Azzonamento : ZTS

CONSISTENZA

Piani

- ☐ interrati
☒ fuori terra
☒ sottotetto

n.
n. 3
☐ utilizzabile
☒ non utilizzabile

Sup. coperta mq 74
Volume mc 703
H media ml 9.5
Superfettazioni

PREVISIONI

INTERVENTI AMMESSI LEGGE 457/78

- ☐ art. 31 lett. a) manutenzione ordinaria **M1**
☐ art. 31 lett. b) manutenzione straordinaria **M2**
☒ art. 31 lett. c) restauro/risanam. conservat. **M4**
☐ art. 31 lett. d) ristrutturazione edilizia **M5**
☐ art. 31 lett. e) ristrutturazione urbanistica
☐ demolizione con ricostruzione **M7**
☐ ammessa
☒ non ammessa
☐ nuova costruzione

LEGGE REGIONALE 31/79

Altezza massima

ml come da rilievo

salvo verifica di applicabilità del D.M. 16.01.96

INDICAZIONI E PRESCRIZIONI PARTICOLARI:

ISOLATO	FABBRICATO
3	7/a

Fronte Ovest - Via A. Caro, 106



ISOLATO	FABBRICATO
3	7/b

Fronte Est - Via Principe Umberto, 117



SCHEDA D'INTERVENTO

UNITA' MINIMA D'INTERVENTO:
isolato n. 3 - fabbricato n.7

DATI
URBANISTICI

Zona omogenea : B
Azzonamento : ZTS

CONSISTENZA

Piani

- ☐ interrati
☒ fuori terra
☒ sottotetto

n.
n. 3
☒ utilizzabile
☐ non utilizzabile

Sup. coperta mq 55
Volume mc 660
H media ml 12
Superfettazioni

PREVISIONI

INTERVENTI AMMESSI LEGGE 457/78

- ☐ art. 31 lett. a) manutenzione ordinaria **M1**
☐ art. 31 lett. b) manutenzione straordinaria **M2**
☒ art. 31 lett. c) restauro/risanam. conservat. **M4**
☐ art. 31 lett. d) ristrutturazione edilizia **M5**
☐ art. 31 lett. e) ristrutturazione urbanistica
☐ demolizione con ricostruzione **M7**
☐ ammessa
☒ non ammessa
☐ nuova costruzione

LEGGE REGIONALE 31/79

Altezza massima

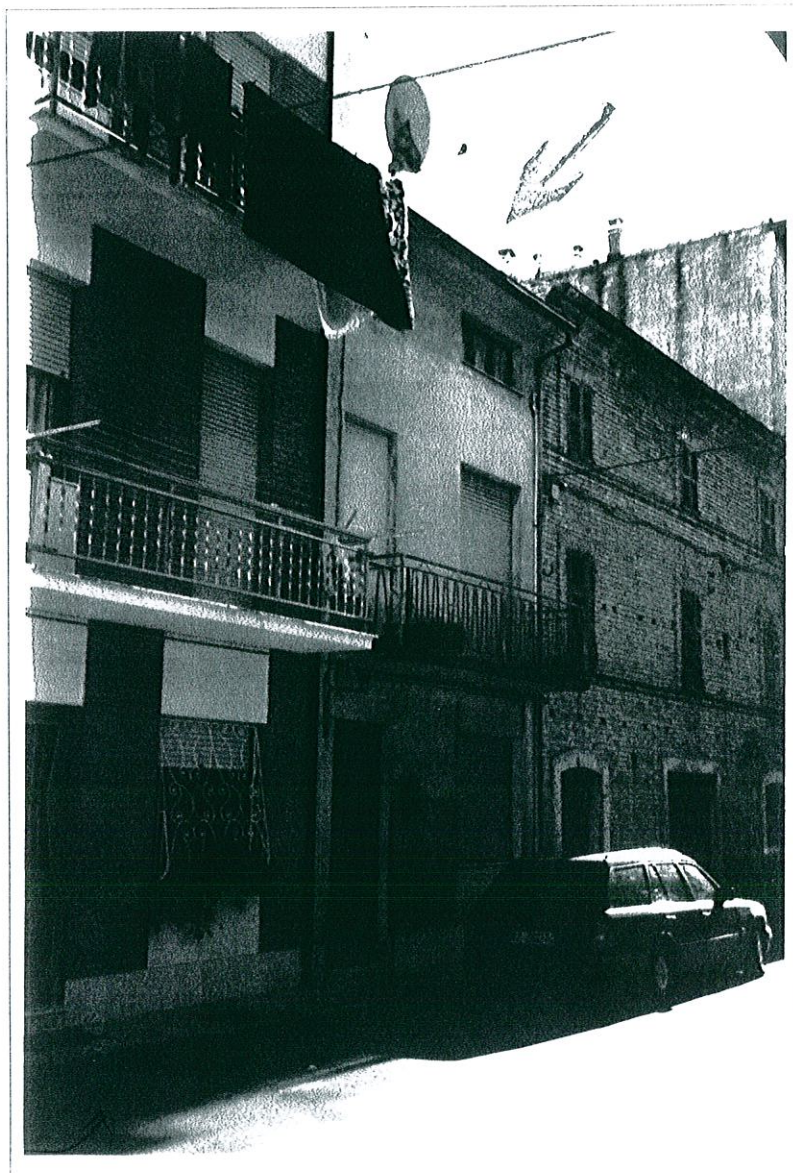
ml come da rilievo

salvo verifica di applicabilità del D.M. 16.01.96

INDICAZIONI E PRESCRIZIONI PARTICOLARI:

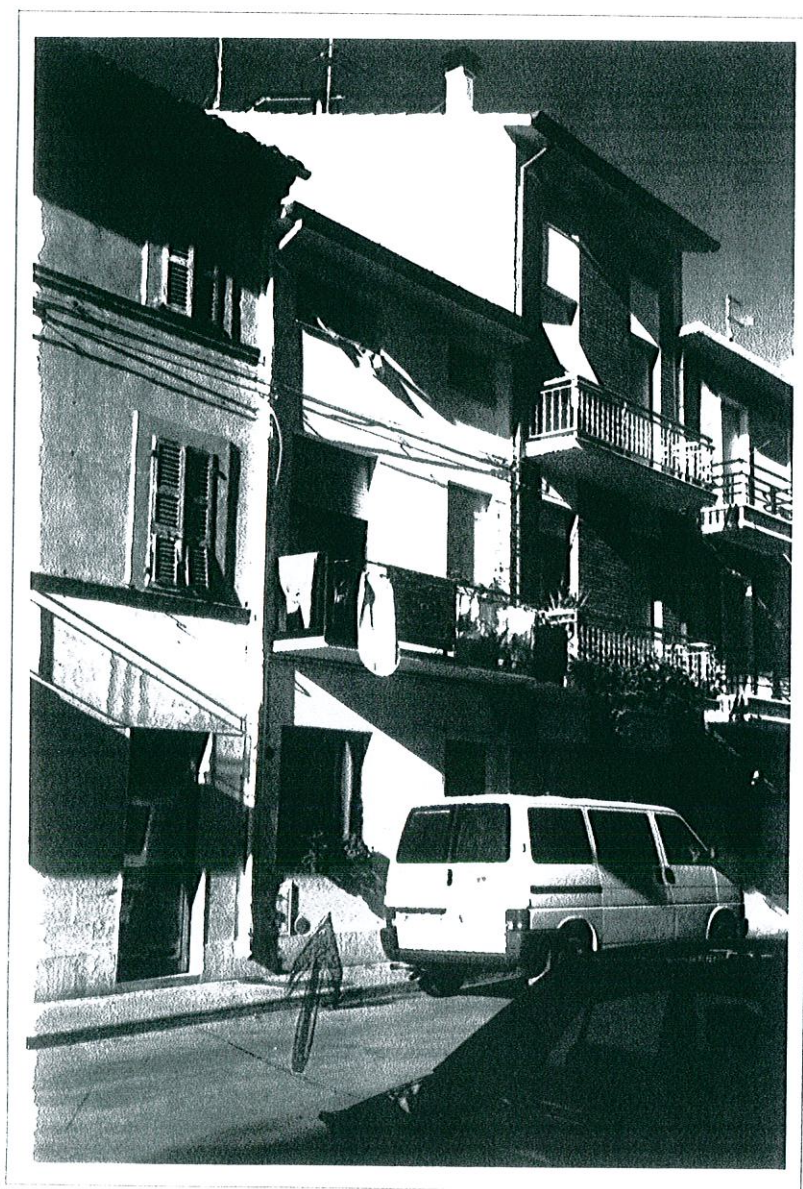
ISOLATO	FABBRICATO
3	8/a

Fronte Ovest - Via A. Caro, 104



ISOLATO	FABBRICATO
3	8/b

Fronte Est - Via P. Umberto, 115



SCHEDA D'INTERVENTO

UNITA' MINIMA D'INTERVENTO:
isolato n. 3 - fabbricato n.8

DATI
URBANISTICI

Zona omogenea : B
Azzonamento : ZTS

CONSISTENZA

Piani

- ☐ interrati
☒ fuori terra
☒ sottotetto

n.
n. 2
☒ utilizzabile
☐ non utilizzabile

Sup. coperta mq 55
Volume mc 443.85
H media ml 8.07
Superfetazioni

PREVISIONI

INTERVENTI AMMESSI LEGGE 457/78

- ☐ art. 31 lett. a) manutenzione ordinaria **M1**
☐ art. 31 lett. b) manutenzione straordinaria **M2**
☐ art. 31 lett. c) restauro/risanam. conservat. **M4**
☒ art. 31 lett. d) ristrutturazione edilizia **M5**
☐ art. 31 lett. e) ristrutturazione urbanistica
☐ demolizione con ricostruzione **M7**
☒ ammessa
☐ non ammessa
☐ nuova costruzione

LEGGE REGIONALE 31/79

Altezza massima ml 9.00

salvo verifica di applicabilità del D.M. 16.01.96

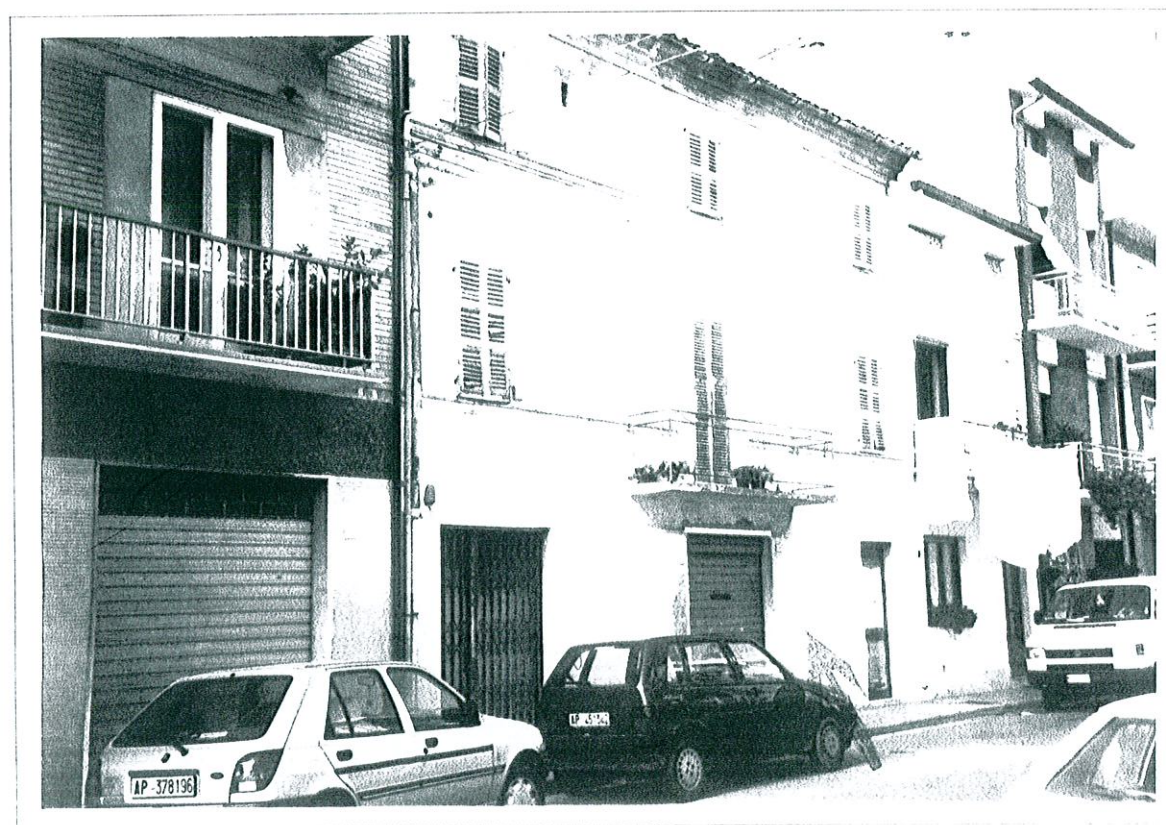
INDICAZIONI E PRESCRIZIONI PARTICOLARI:

ISOLATO	FABBRICATO
3	9

Fronte ovest - Via A. Caro, 98 -100 - 102



Fronte Est - Via Principe Umberto, 109 - 111



SCHEDA D'INTERVENTO

UNITA' MINIMA D'INTERVENTO:
isolato n. 3 - fabbricato n.9

DATI
URBANISTICI

Zona omogenea : B
Azzonamento : ZTS

CONSISTENZA

Piani

- ☐ interrati
☒ fuori terra
☒ sottotetto

n.

n. 3

- ☐ utilizzabile
☒ non utilizzabile

Sup. coperta mq 120
Volume mc 1014
H media ml 8.45
Superfetazioni

PREVISIONI

INTERVENTI AMMESSI LEGGE 457/78

- ☐ art. 31 lett. a) manutenzione ordinaria **M1**
☐ art. 31 lett. b) manutenzione straordinaria **M2**
☐ art. 31 lett. c) restauro/risanam. conservat. **M4**
☒ art. 31 lett. d) ristrutturazione edilizia **M5**
☐ art. 31 lett. e) ristrutturazione urbanistica
demolizione con ricostruzione **M7**

LEGGE REGIONALE 31/79

- ☒ ammessa
☐ non ammessa
☐ nuova costruzione

Altezza massima

ml 9.00

salvo verifica di applicabilità del D.M. 16.01.96

INDICAZIONI E PRESCRIZIONI PARTICOLARI:

mantenimento dell'uso del mattone originario su entrambe le facciate, o sostituzione con mattone vecchio di recupero, mantenimento del cornicione, dei marcapiani e delle cornici esistenti.

ISOLATO	FABBRICATO
3	10/a

Fronte Ovest - Via A. Caro, 94 - 96



ISOLATO	FABBRICATO
3	10/b

Fronte Est - Via Principe Umberto, 103 - 105 - 107



SCHEDA D'INTERVENTO

UNITA' MINIMA D'INTERVENTO:
isolato n. 3 - fabbricato n.10

DATI
URBANISTICI

Zona omogenea : B
Azzonamento : ZTS

CONSISTENZA

Piani

- ☐ interrati
☒ fuori terra
☒ sottotetto

n.

n. 4

- ☐ utilizzabile
☒ non utilizzabile

Sup. coperta mq 127
Volume mc 1714.50
H media ml 13.5
Superfettazioni

PREVISIONI

INTERVENTI AMMESSI LEGGE 457/78

- ☐ art. 31 lett. a) manutenzione ordinaria **M1**
☐ art. 31 lett. b) manutenzione straordinaria **M2**
☒ art. 31 lett. c) restauro/risanam. conservat. **M4**
☐ art. 31 lett. d) ristrutturazione edilizia **M5**
☐ art. 31 lett. e) ristrutturazione urbanistica
☐ demolizione con ricostruzione **M7**
☐ ammessa
☒ non ammessa
☐ nuova costruzione

LEGGE REGIONALE 31/79

Altezza massima

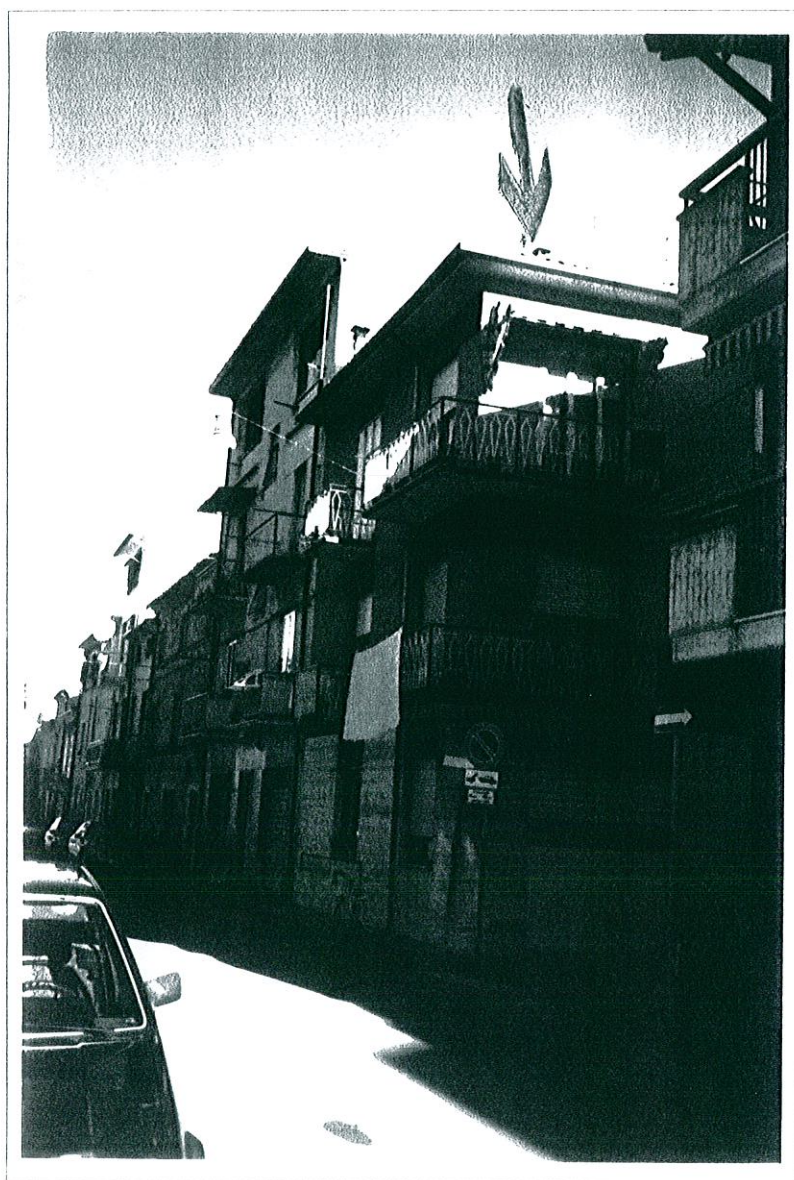
ml come da rilievo

salvo verifica di applicabilità del D.M. 16.01.96

INDICAZIONI E PRESCRIZIONI PARTICOLARI:

ISOLATO	FABBRICATO
3	11/a

Fronte Sod/Ovest - Via Via XXIV Maggio, 9 - Via A. Caro



ISOLATO	FABBRICATO
3	11/b

Fronte Sod/Est - Via XXIV Maggio, 9 - Via P. Umberto



SCHEDA D'INTERVENTO

UNITA' MINIMA D'INTERVENTO:
isolato n. 3 - fabbricato n.11

DATI
URBANISTICI

Zona omogenea : B
Azzonamento : ZTS

CONSISTENZA

Piani

- ☐ interrati
☒ fuori terra
☒ sottotetto

n.

n. 3

- ☐ utilizzabile
☒ non utilizzabile

Sup. coperta mq 98
Volume mc 911.40
H media ml 9.3
Superfettazioni

PREVISIONI

INTERVENTI AMMESSI LEGGE 457/78

- ☐ art. 31 lett. a) manutenzione ordinaria **M1**
☐ art. 31 lett. b) manutenzione straordinaria **M2**
☒ art. 31 lett. c) restauro/risanam. conservat. **M4**
☐ art. 31 lett. d) ristrutturazione edilizia **M5**
☐ art. 31 lett. e) ristrutturazione urbanistica
☐ demolizione con ricostruzione **M7**
☐ ammessa
☒ non ammessa
☐ nuova costruzione

LEGGE REGIONALE 31/79

Altezza massima

ml come da rilievo

salvo verifica di applicabilità del D.M. 16.01.96

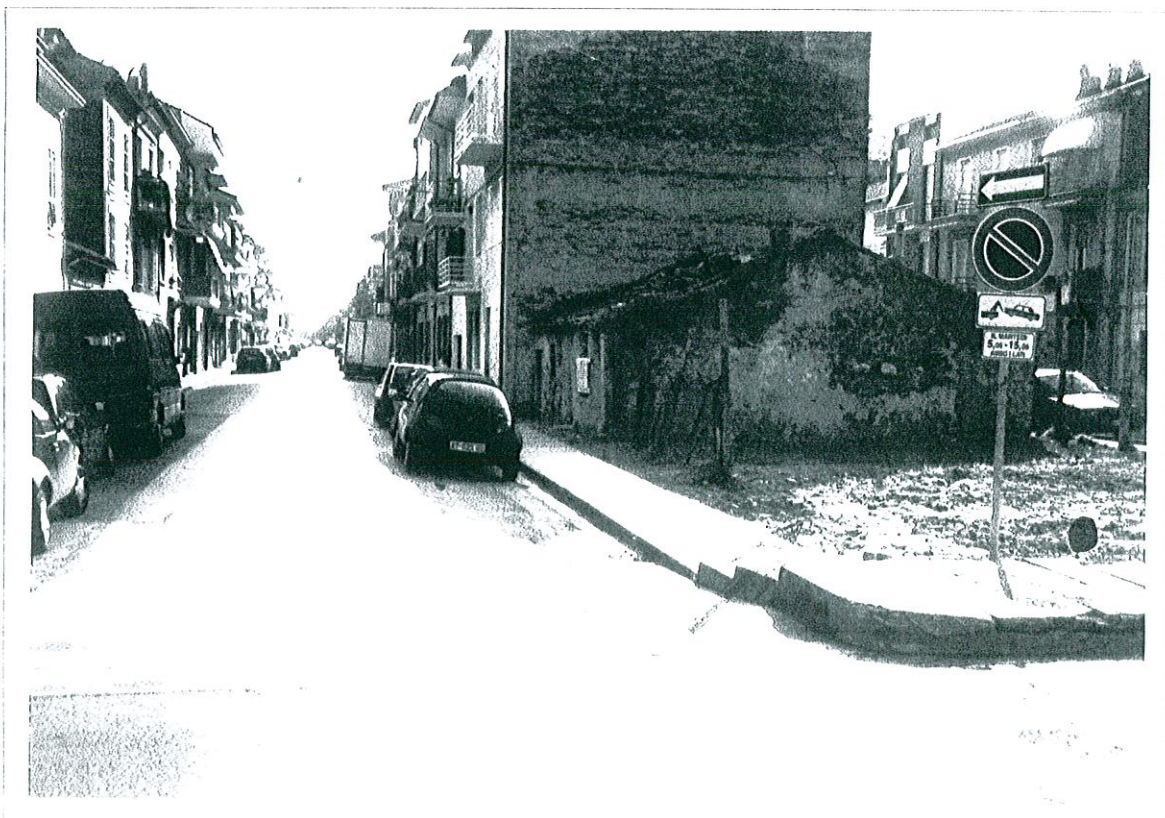
INDICAZIONI E PRESCRIZIONI PARTICOLARI:

ISOLATO	FABBRICATO
4	1

Fronte Ovest - Via Principe Umberto



Fronte Est - Via IV Novembre



SCHEDA D'INTERVENTO

UNITA' MINIMA D'INTERVENTO:
isolato n. 4 - fabbricato n.1

DATI
URBANISTICI

Zona omogenea : B
Azzonamento : ZTS

CONSISTENZA

Piani

- ☐ interrati
☒ fuori terra
☒ sottotetto

n.

n. 3

- ☐ utilizzabile
☐ non utilizzabile

Sup. coperta mq 100
Volume mc 900
H media ml 9.00
Superfettazioni

PREVISIONI

INTERVENTI AMMESSI LEGGE 457/78

- ☐ art. 31 lett. a) manutenzione ordinaria **M1**
☐ art. 31 lett. b) manutenzione straordinaria **M2**
☐ art. 31 lett. c) restauro/risanam. conservat. **M4**
☒ art. 31 lett. d) ristrutturazione edilizia **M5**
☐ art. 31 lett. e) ristrutturazione urbanistica
☐ demolizione con ricostruzione **M7**

LEGGE REGIONALE 31/79

- ☒ ammessa
☐ non ammessa
☐ nuova costruzione

Altezza massima

ml 9.00

salvo verifica di applicabilità del D.M. 16.01.96

INDICAZIONI E PRESCRIZIONI PARTICOLARI:

concessione edilizia rilasciata con il Piano particolareggiato precedente, in fase di realizzazione, sono confermati nella scheda gli interventi già concessi.

ISOLATO	FABBRICATO
4	2

Fronte Ovest - Via Principe Umberto



Fronte Est - Via IV Novembre



SCHEDA D'INTERVENTO

UNITA' MINIMA D'INTERVENTO:
isolato n. 4 - fabbricato n.2

DATI
URBANISTICI

Zona omogenea : B
Azzonamento : ZTS

CONSISTENZA

Piani

- ☐ interrati
☒ fuori terra
☒ sottotetto

n.
n. 3
☐ utilizzabile
☒ non utilizzabile

Sup. coperta mq 102
Volume mc 918
H media ml 9.00
Superfettazioni

PREVISIONI

INTERVENTI AMMESSI LEGGE 457/78

- ☐ art. 31 lett. a) manutenzione ordinaria **M1**
☐ art. 31 lett. b) manutenzione straordinaria **M2**
☐ art. 31 lett. c) restauro/risanam. conservat. **M4**
☒ art. 31 lett. d) ristrutturazione edilizia **M5**
☐ art. 31 lett. e) ristrutturazione urbanistica
☐ demolizione con ricostruzione **M7**
☒ ammessa
☐ non ammessa
☐ nuova costruzione

LEGGE REGIONALE 31/79

Altezza massima ml 9.00

salvo verifica di applicabilità del D.M. 16.01.96

INDICAZIONI E PRESCRIZIONI PARTICOLARI:

concessione edilizia rilasciata con il precedente piano, la scheda riconferma gli interventi già ammessi.

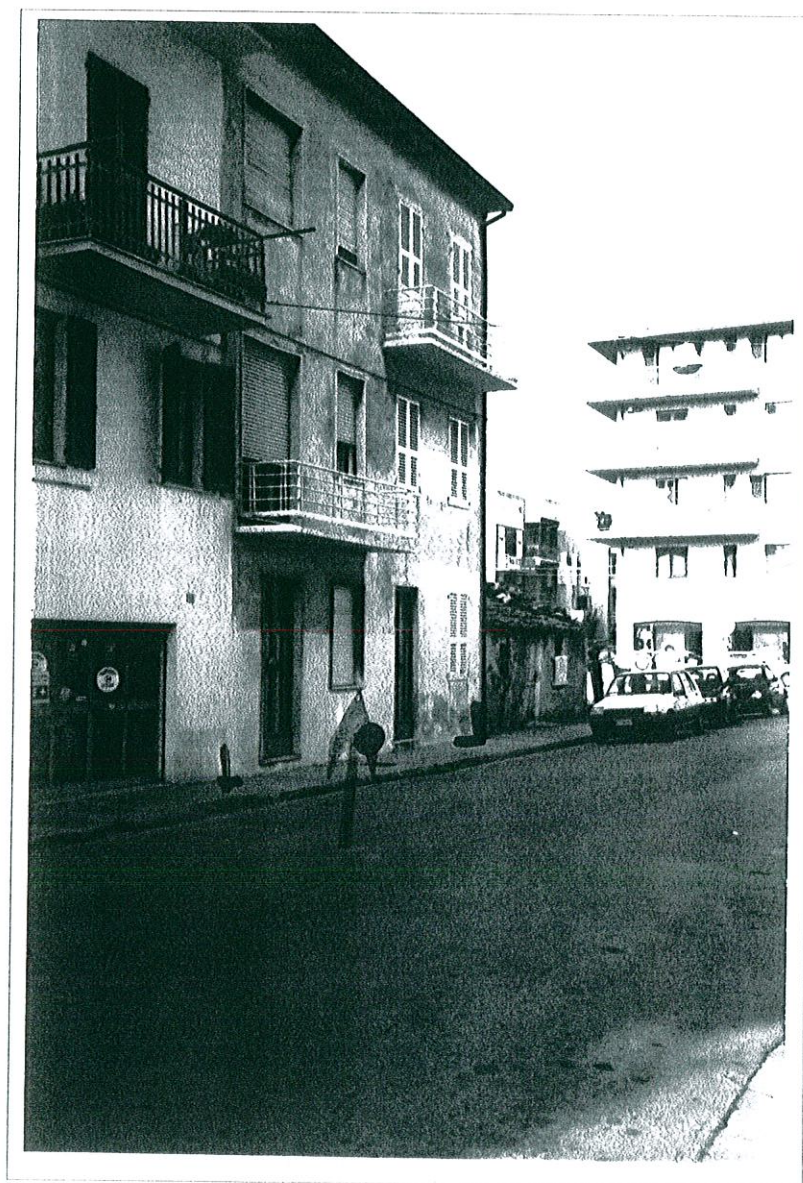
ISOLATO	FABBRICATO
4	3/a

Fronte Ovest - Via Principe Umberto, 114



ISOLATO	FABBRICATO
4	3/b

Fronte Est - Via IV Novembre, 95



SCHEMA D'INTERVENTO

UNITA' MINIMA D'INTERVENTO:
isolato n. 4 - fabbricato n.3

DATI
URBANISTICI

Zona omogenea : B
Azzonamento : ZTS

CONSISTENZA

Piani

- ☐ interrati
☒ fuori terra
☒ sottotetto

n.

n. 3

- ☐ utilizzabile
☒ non utilizzabile

Sup. coperta mq 80
Volume mc 816
H media ml 10.20
Superfettazioni

PREVISIONI

INTERVENTI AMMESSI LEGGE 457/78

- ☐ art. 31 lett. a) manutenzione ordinaria **M1**
☐ art. 31 lett. b) manutenzione straordinaria **M2**
☒ art. 31 lett. c) restauro/risanam. conservat. **M4**
☐ art. 31 lett. d) ristrutturazione edilizia **M5**
☐ art. 31 lett. e) ristrutturazione urbanistica
☐ demolizione con ricostruzione **M7**
☐ ammessa
☒ non ammessa
☐ nuova costruzione

LEGGE REGIONALE 31/79

Altezza massima

ml come da rilievo

salvo verifica di applicabilità del D.M. 16.01.96

INDICAZIONI E PRESCRIZIONI PARTICOLARI:

ISOLATO	FABBRICATO
4	4/a

Fronte Ovest - Via P. Umberto, 110



ISOLATO	FABBRICATO
4	4/b

Fronte Est - Via IV Novembre, 93



SCHEDA D'INTERVENTO

UNITA' MINIMA D'INTERVENTO:
isolato n. 4 - fabbricato n.4

DATI
URBANISTICI

Zona omogenea : B
Azzonamento : ZTS

CONSISTENZA

Piani

- ☐ interrati
☒ fuori terra
☒ sottotetto

n.
n. 3
☐ utilizzabile
☒ non utilizzabile

Sup. coperta mq 44
Volume mc 400.40
H media ml 9.10
Superfettazioni

PREVISIONI

INTERVENTI AMMESSI LEGGE 457/78

- ☐ art. 31 lett. a) manutenzione ordinaria **M1**
☒ art. 31 lett. b) manutenzione straordinaria **M2**
☐ art. 31 lett. c) restauro/risanam. conservat. **M4**
☐ art. 31 lett. d) ristrutturazione edilizia **M5**
☐ art. 31 lett. e) ristrutturazione urbanistica
☐ demolizione con ricostruzione **M7**
☐ ammessa
☒ non ammessa
☐ nuova costruzione

LEGGE REGIONALE 31/79

Altezza massima

ml come da rilievo

salvo verifica di applicabilità del D.M. 16.01.96

INDICAZIONI E PRESCRIZIONI PARTICOLARI:

ISOLATO	FABBRICATO
4	5/a

Fronte Ovest - Via P.Umberto, 108



ISOLATO	FABBRICATO
4	5/b

Fronte Est - Via IV Novembre, 91



SCHEDA D'INTERVENTO

UNITA' MINIMA D'INTERVENTO:
isolato n. 4 - fabbricato n.5

DATI
URBANISTICI

Zona omogenea : B
Azzonamento : ZTS

CONSISTENZA

Piani

- ☐ interrati
☒ fuori terra
☒ sottotetto

n.
n. 3
☒ utilizzabile
☐ non utilizzabile

Sup. coperta mq 60
Volume mc 558
H media ml 9.30
Superfettazioni

PREVISIONI

INTERVENTI AMMESSI LEGGE 457/78

- ☐ art. 31 lett. a) manutenzione ordinaria **M1**
☒ art. 31 lett. b) manutenzione straordinaria **M2**
☐ art. 31 lett. c) restauro/risanam. conservat. **M4**
☐ art. 31 lett. d) ristrutturazione edilizia **M5**
☐ art. 31 lett. e) ristrutturazione urbanistica
☐ demolizione con ricostruzione **M7**
☐ ammessa
☒ non ammessa
☐ nuova costruzione

LEGGE REGIONALE 31/79

Altezza massima

ml come da rilievo

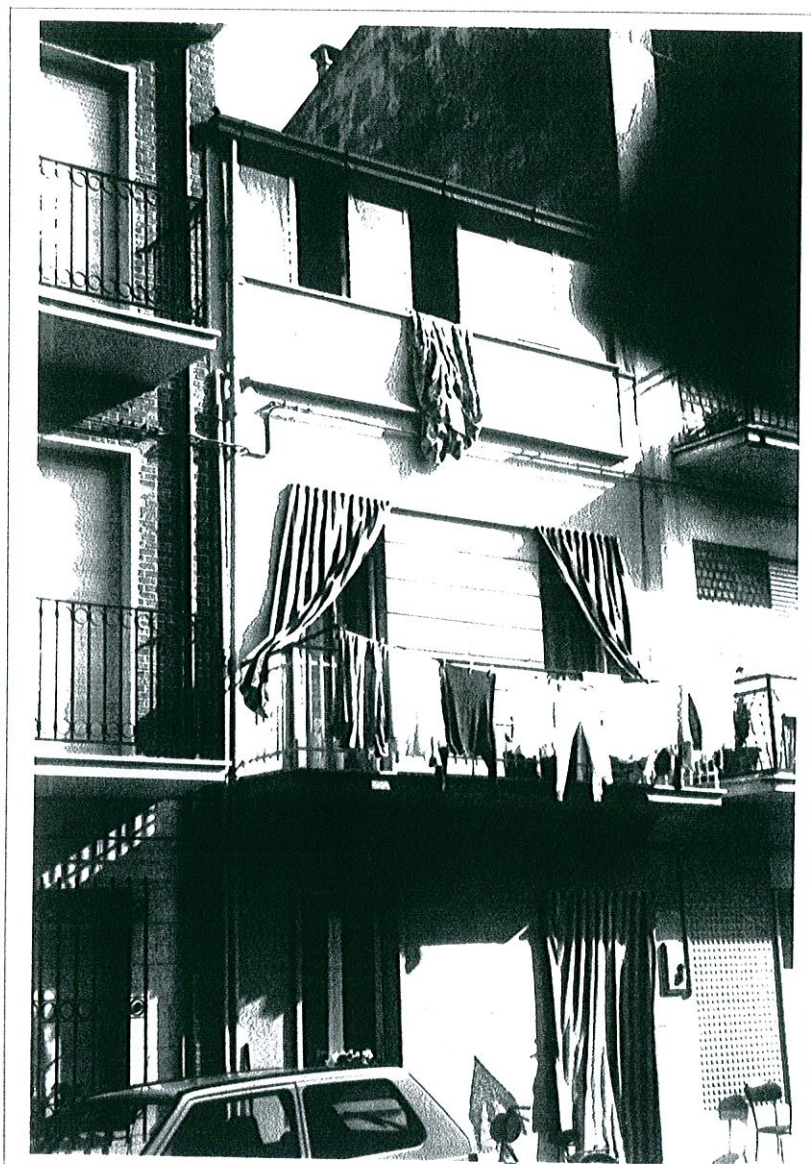
salvo verifica di applicabilità del D.M. 16.01.96

INDICAZIONI E PRESCRIZIONI PARTICOLARI:

ISOLATO	FABBRICATO
4	6

Fronte Ovest

Via Principe Umberto, 106



Fronte Est

Via IV Novembre



SCHEDA D'INTERVENTO

UNITA' MINIMA D'INTERVENTO:
isolato n. 4 - fabbricato n.6

DATI
URBANISTICI

Zona omogenea : B
Azzonamento : ZTS

CONSISTENZA

Piani

- ☐ interrati
☒ fuori terra
☒ sottotetto

n.
n. 2
☒ utilizzabile
☐ non utilizzabile

Sup. coperta mq 54
Volume mc 421.20
H media ml 7.8
Superfettazioni tettoia

PREVISIONI

INTERVENTI AMMESSI LEGGE 457/78

- ☐ art. 31 lett. a) manutenzione ordinaria **M1**
☐ art. 31 lett. b) manutenzione straordinaria **M2**
☐ art. 31 lett. c) restauro/risanam. conservat. **M4**
☒ art. 31 lett. d) ristrutturazione edilizia **M5**
☐ art. 31 lett. e) ristrutturazione urbanistica
☐ demolizione con ricostruzione **M7**
☒ ammessa
☐ non ammessa
☐ nuova costruzione

LEGGE REGIONALE 31/79

Altezza massima ml 9.00

salvo verifica di applicabilità del D.M. 16.01.96

INDICAZIONI E PRESCRIZIONI PARTICOLARI:

eliminazione della tettoia.

ISOLATO	FABBRICATO
4	7/a

Fronte Ovest - Via P.Umberto, 104



ISOLATO	FABBRICATO
4	7/b

Fronte Est - Via IV Novembre



SCHEDA D'INTERVENTO

UNITA' MINIMA D'INTERVENTO:
isolato n. 4 - fabbricato n.7

DATI
URBANISTICI

Zona omogenea : B
Azzonamento : ZTS

CONSISTENZA

Piani

- ☐ interrati
☒ fuori terra
☒ sottotetto

n.
n. 3
☒ utilizzabile
☐ non utilizzabile

Sup. coperta mq 62
Volume mc 722.30
H media ml 11.65
Superfettazioni

PREVISIONI

INTERVENTI AMMESSI LEGGE 457/78

- ☐ art. 31 lett. a) manutenzione ordinaria **M1**
☒ art. 31 lett. b) manutenzione straordinaria **M2**
☐ art. 31 lett. c) restauro/risanam. conservat. **M4**
☐ art. 31 lett. d) ristrutturazione edilizia **M5**
☐ art. 31 lett. e) ristrutturazione urbanistica
demolizione con ricostruzione **M7**

LEGGE REGIONALE 31/79

- ☐ ammessa
☒ non ammessa
☐ nuova costruzione

Altezza massima

ml come da rilievo

salvo verifica di applicabilità del D.M. 16.01.96

INDICAZIONI E PRESCRIZIONI PARTICOLARI:

ISOLATO	FABBRICATO
4	8/a

Fronte Ovest - Via Principe Umberto, 102



ISOLATO	FABBRICATO
4	8/b

Fronte Est - Via IV Novembre



SCHEDA D'INTERVENTO

UNITA' MINIMA D'INTERVENTO:
isolato n. 4 - fabbricato n.8

DATI
URBANISTICI

Zona omogenea : B
Azzonamento : ZTS

CONSISTENZA

Piani

- ☐ interrati
☒ fuori terra
☒ sottotetto

n.
n. 3
☒ utilizzabile
☐ non utilizzabile

Sup. coperta mq 46
Volume mc 515
H media ml 11.20
Superfetazioni

PREVISIONI

INTERVENTI AMMESSI LEGGE 457/78

- ☐ art. 31 lett. a) manutenzione ordinaria **M1**
☒ art. 31 lett. b) manutenzione straordinaria **M2**
☐ art. 31 lett. c) restauro/risanam. conservat. **M4**
☐ art. 31 lett. d) ristrutturazione edilizia **M5**
☐ art. 31 lett. e) ristrutturazione urbanistica
☐ demolizione con ricostruzione **M7**
☐ ammessa
☒ non ammessa
☐ nuova costruzione

LEGGE REGIONALE 31/79

Altezza massima

ml come da rilievo

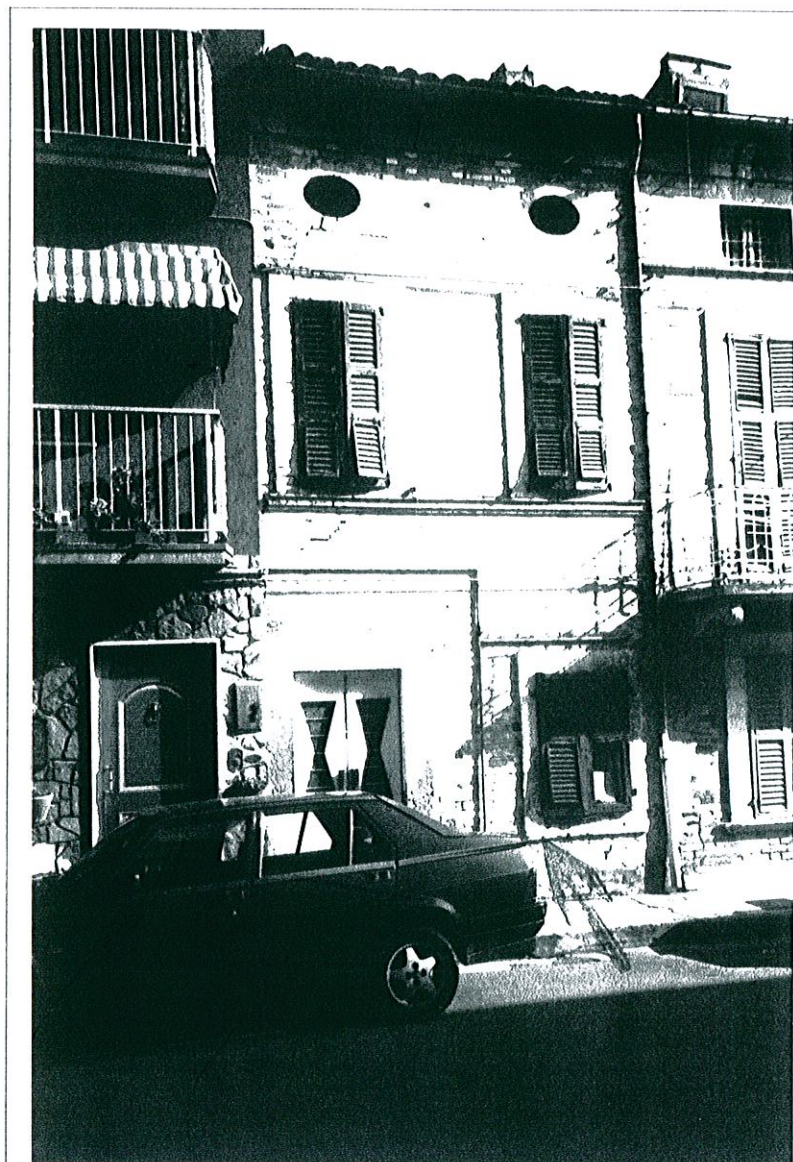
salvo verifica di applicabilità del D.M. 16.01.96

INDICAZIONI E PRESCRIZIONI PARTICOLARI:

ISOLATO	FABBRICATO
4	9

Fronte Ovest

Via Principe Umberto, 100



Fronte Est

Via IV Novembre



SCHEDA D'INTERVENTO

UNITA' MINIMA D'INTERVENTO:
isolato n. 4 - fabbricato n.9

DATI
URBANISTICI

Zona omogenea : B
Azzonamento : ZTS

CONSISTENZA

Piani

- ☐ interrati
☒ fuori terra
☒ sottotetto

n.
n. 2
☒ utilizzabile
☐ non utilizzabile

Sup. coperta mq 40
Volume mc 288
H media ml 7.20
Superfettazioni

PREVISIONI

INTERVENTI AMMESSI LEGGE 457/78

- ☐ art. 31 lett. a) manutenzione ordinaria **M1**
☐ art. 31 lett. b) manutenzione straordinaria **M2**
☐ art. 31 lett. c) restauro/risanam. conservat. **M4**
☒ art. 31 lett. d) ristrutturazione edilizia **M5**
☐ art. 31 lett. e) ristrutturazione urbanistica
☐ demolizione con ricostruzione **M7**

LEGGE REGIONALE 31/79

- ☒ ammessa
☐ non ammessa
☐ nuova costruzione

Altezza massima ml ml 9.00

salvo verifica di applicabilità del D.M. 16.01.96

INDICAZIONI E PRESCRIZIONI PARTICOLARI:

Mantenimento delle mensole del balcone, delle cornici, del marcapiano, della composizione dei prospetti, mantenimento del mattone originario o sua sostituzione con mattone vecchio di recupero.

ISOLATO	FABBRICATO
4	10

Fronte Ovest - Via Principe Umberto, 98



Fronte Est - Via IV Novembre



SCHEDA D'INTERVENTO

UNITA' MINIMA D'INTERVENTO:
isolato n. 4 - fabbricato n.10

DATI
URBANISTICI

Zona omogenea : B
Azzonamento : ZTS

CONSISTENZA

Piani

- ☐ interrati
☒ fuori terra
☒ sottotetto

n.
n. 2
☒ utilizzabile
☐ non utilizzabile

Sup. coperta mq 48
Volume mc 345.60
H media ml 7.20
Superfettazioni

PREVISIONI

INTERVENTI AMMESSI LEGGE 457/78

- ☐ art. 31 lett. a) manutenzione ordinaria **M1**
☐ art. 31 lett. b) manutenzione straordinaria **M2**
☐ art. 31 lett. c) restauro/risanam. conservat. **M4**
☒ art. 31 lett. d) ristrutturazione edilizia **M5**
☐ art. 31 lett. e) ristrutturazione urbanistica
demolizione con ricostruzione **M7**

LEGGE REGIONALE 31/79

- ☒ ammessa
☐ non ammessa
☐ nuova costruzione

Altezza massima ml 9.00

salvo verifica di applicabilità del D.M. 16.01.96

INDICAZIONI E PRESCRIZIONI PARTICOLARI:

Mantenimento delle mensole del balcone, delle cornici, del marcapiano, della composizione dei prospetti, mantenimento del mattone originario o sua sostituzione con mattone vecchio di recupero.

ISOLATO	FABBRICATO
4	11

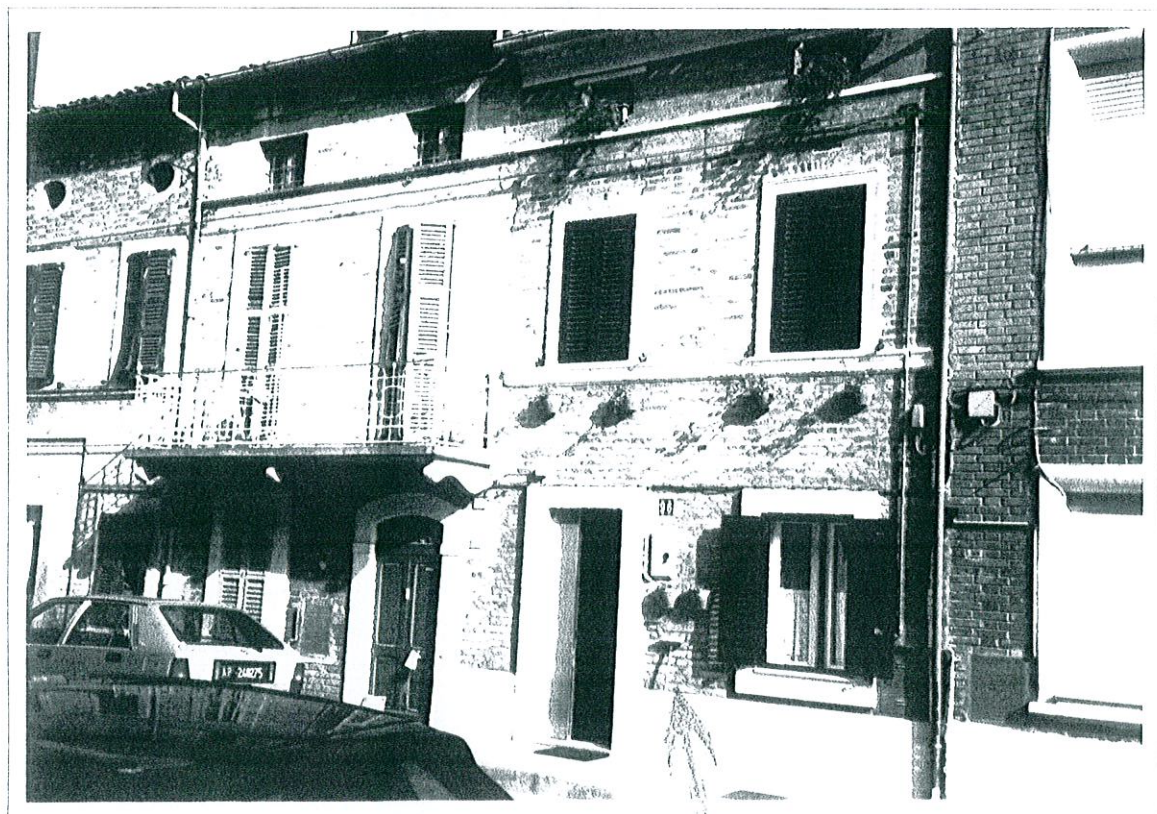
Fronte Est

Via IV Novembre



Fronte Ovest

Via Principe Umberto, 96



SCHEDA D'INTERVENTO

UNITA' MINIMA D'INTERVENTO:
isolato n. 4 - fabbricato n.11

DATI
URBANISTICI

Zona omogenea : B
Azzonamento : ZTS

CONSISTENZA

Piani

- ☐ interrati
☒ fuori terra
☒ sottotetto

n.
n. 2
☒ utilizzabile
☐ non utilizzabile

Sup. coperta mq 46
Volume mc 319.70
H media ml 6.95
Superfetazioni

PREVISIONI

INTERVENTI AMMESSI LEGGE 457/78

- ☐ art. 31 lett. a) manutenzione ordinaria **M1**
☐ art. 31 lett. b) manutenzione straordinaria **M2**
☐ art. 31 lett. c) restauro/risanam. conservat. **M4**
☒ art. 31 lett. d) ristrutturazione edilizia **M5**
☐ art. 31 lett. e) ristrutturazione urbanistica
☐ demolizione con ricostruzione **M7**

LEGGE REGIONALE 31/79

- ☒ ammessa
☐ non ammessa
☐ nuova costruzione

Altezza massima ml 9.00

salvo verifica di applicabilità del D.M. 16.01.96

INDICAZIONI E PRESCRIZIONI PARTICOLARI:

Mantenimento delle mensole del balcone, delle cornici, del marcapiano, della composizione dei prospetti, mantenimento del mattone originario o sua sostituzione con mattone vecchio di recupero.

ISOLATO	FABBRICATO
4	12

Fronte Sud/Ovest - Via XXIV Maggio, 13-15 - Via P. Umberto



Fronte Sud/Est - Via XXIV Maggio, 13-15 - Via IV Novembre



SCHEDA D'INTERVENTO

UNITA' MINIMA D'INTERVENTO:
isolato n. 4 - fabbricato n.12

DATI
URBANISTICI

Zona omogenea : B
Azzonamento : ZTS

CONSISTENZA

Piani

- ☐ interrati
☒ fuori terra
☒ sottotetto

n.
n. 2
☒ utilizzabile
☐ non utilizzabile

Sup. coperta mq 90
Volume mc 706.50
H media ml 7.85
Superfetazioni

PREVISIONI

INTERVENTI AMMESSI LEGGE 457/78

- ☐ art. 31 lett. a) manutenzione ordinaria **M1**
☐ art. 31 lett. b) manutenzione straordinaria **M2**
☒ art. 31 lett. c) restauro/risanam. conservat. **M4**
☐ art. 31 lett. d) ristrutturazione edilizia **M5**
☐ art. 31 lett. e) ristrutturazione urbanistica
☐ demolizione con ricostruzione **M7**
☐ ammessa
☒ non ammessa
☐ nuova costruzione

Altezza massima ml come da rilievo

salvo verifica di applicabilità del D.M. 16.01.96

INDICAZIONI E PRESCRIZIONI PARTICOLARI:

ISOLATO	FABBRICATO
5	1/a

Fronte Nors/Ovest - Via Gramsci, 14 - Via IV Novembre



ISOLATO	FABBRICATO
5	1/b

Fronte Nors/Est - Via Gramsci, 14 - Via Roma



SCHEDA D'INTERVENTO

UNITA' MINIMA D'INTERVENTO:
isolato n. 5 - fabbricato n.1

DATI
URBANISTICI

Zona omogenea : B
Azzonamento : ZTS

CONSISTENZA

Piani

- ☐ interrati
☒ fuori terra
☒ sottotetto

n.
n. 3
☒ utilizzabile
☐ non utilizzabile

Sup. coperta mq 54
Volume mc 626.40
H media ml 11.60
Superfettazioni

PREVISIONI

INTERVENTI AMMESSI LEGGE 457/78

- ☐ art. 31 lett. a) manutenzione ordinaria **M1**
☐ art. 31 lett. b) manutenzione straordinaria **M2**
☐ art. 31 lett. c) restauro/risanam. conservat. **M4**
☒ art. 31 lett. d) ristrutturazione edilizia **M5**
☐ art. 31 lett. e) ristrutturazione urbanistica
☐ demolizione con ricostruzione **M7**
☐ ammessa
☒ non ammessa
☐ nuova costruzione

LEGGE REGIONALE 31/79

Altezza massima ml come da rilievo

salvo verifica di applicabilità del D.M. 16.01.96

INDICAZIONI E PRESCRIZIONI PARTICOLARI:

ISOLATO	FABBRICATO
5	2

Fronte Est

Via Roma



Fronte Ovest

Via IV Novembre 124



SCHEDA D'INTERVENTO

UNITA' MINIMA D'INTERVENTO:
isolato n. 5 - fabbricato n.2

DATI
URBANISTICI

Zona omogenea : B
Azzonamento : ZTS

CONSISTENZA

Piani

- ☐ interrati
☒ fuori terra
☒ sottotetto

n.
n. 2/3
☐ utilizzabile
☒ non utilizzabile

Sup. coperta mq 48
Volume mc 432
H media ml 9.00
Superfettazioni

PREVISIONI

INTERVENTI AMMESSI LEGGE 457/78

- ☐ art. 31 lett. a) manutenzione ordinaria **M1**
☐ art. 31 lett. b) manutenzione straordinaria **M2**
☐ art. 31 lett. c) restauro/risanam. conservat. **M4**
☒ art. 31 lett. d) ristrutturazione edilizia **M5**
☐ art. 31 lett. e) ristrutturazione urbanistica
☐ demolizione con ricostruzione **M7**
☒ ammessa
☐ non ammessa
☐ nuova costruzione

LEGGE REGIONALE 31/79

Altezza massima ml 9.00

salvo verifica di applicabilità del D.M. 16.01.96

INDICAZIONI E PRESCRIZIONI PARTICOLARI:

l'edificio presenta una altezza differenziata tra il prospetto est ed ovest. La sopraelevazione è limitata alla porzione a due piani su via Roma. Nella ristrutturazione dovranno essere mantenute le caratteristiche decorative della facciata ovest, le mensole del balcone, le forme delle cornici. Il fronte est dovrà essere armonizzato con quello ovest.

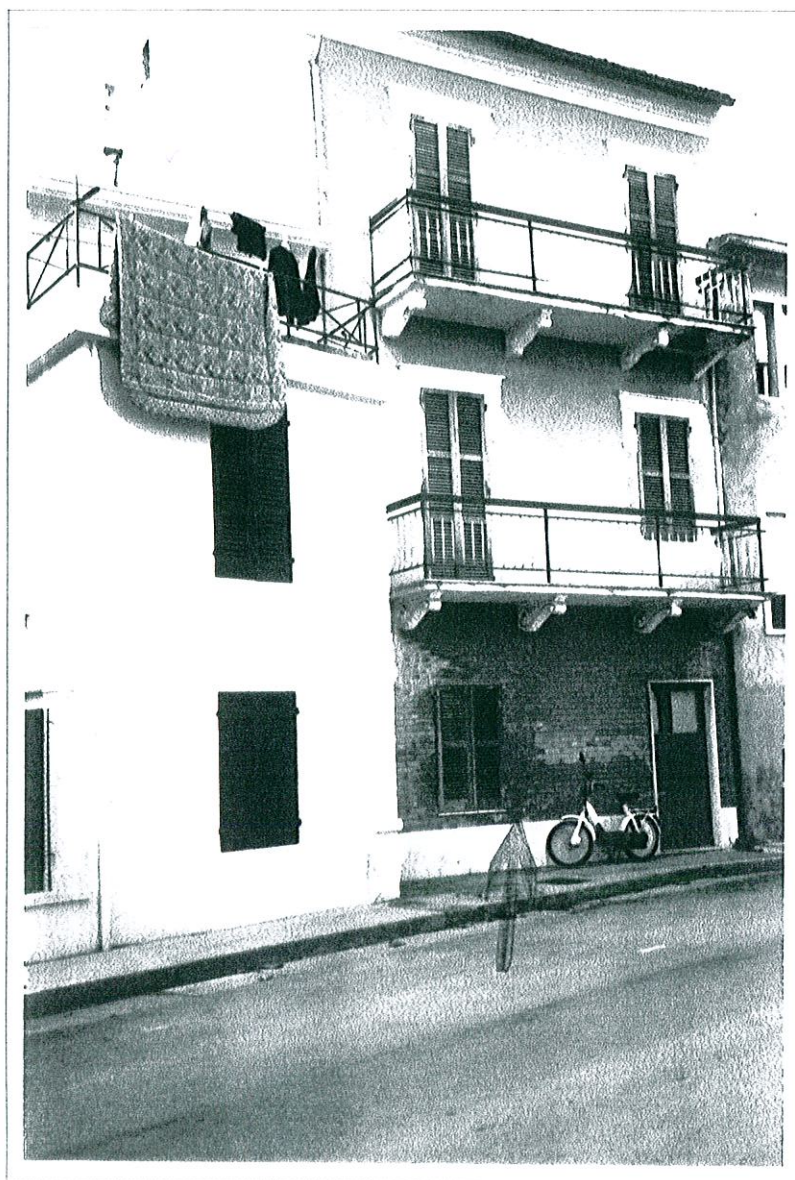
ISOLATO	FABBRICATO
5	3/a

Fronte Ovest - Via IV Novembre, 122



ISOLATO	FABBRICATO
5	3/b

Fronte Est - Via Roma, 133



SCHEDA D'INTERVENTO

UNITA' MINIMA D'INTERVENTO:
isolato n. 5 - fabbricato n.3

DATI
URBANISTICI

Zona omogenea : B
Azzonamento : ZTS

CONSISTENZA

Piani

- ☐ interrati
☒ fuori terra
☒ sottotetto

n.
n. 3
☐ utilizzabile
☒ non utilizzabile

Sup. coperta mq 58
Volume mc 565.50
H media ml 9.75
Superfettazioni

PREVISIONI

INTERVENTI AMMESSI LEGGE 457/78

- ☐ art. 31 lett. a) manutenzione ordinaria **M1**
☐ art. 31 lett. b) manutenzione straordinaria **M2**
☒ art. 31 lett. c) restauro/risanam. conservat. **M4**
☐ art. 31 lett. d) ristrutturazione edilizia **M5**
☐ art. 31 lett. e) ristrutturazione urbanistica
☐ demolizione con ricostruzione **M7**
☐ ammessa
☒ non ammessa
☐ nuova costruzione

LEGGE REGIONALE 31/79

Altezza massima

ml come da rilievo

salvo verifica di applicabilità del D.M. 16.01.96

INDICAZIONI E PRESCRIZIONI PARTICOLARI:

trattamento della facciata completamente ad intonaco, eliminazione delle parti trattate a facciavista poste al piano terra.

ISOLATO	FABBRICATO
5	4

Fronte Ovest - Via IV Novembre, 120



Fronte Est - Via Roma



SCHEDA D'INTERVENTO

UNITA' MINIMA D'INTERVENTO:
isolato n. 5 - fabbricato n.4

DATI
URBANISTICI

Zona omogenea : B
Azzonamento : ZTS

CONSISTENZA

Piani

- ☐ interrati
☒ fuori terra
☒ sottotetto

n.
n. 2
☒ utilizzabile
☐ non utilizzabile

Sup. coperta mq 72
Volume mc 468
H media ml 6.5
Superfettazioni

PREVISIONI

INTERVENTI AMMESSI LEGGE 457/78

- ☐ art. 31 lett. a) manutenzione ordinaria **M1**
☐ art. 31 lett. b) manutenzione straordinaria **M2**
☐ art. 31 lett. c) restauro/risanamento conservat. **M4**
☐ art. 31 lett. d) ristrutturazione edilizia **M5**
☐ art. 31 lett. e) ristrutturazione urbanistica
☒ demolizione con ricostruzione **M7**
☒ ammessa
☐ non ammessa
☐ nuova costruzione

LEGGE REGIONALE 31/79

Altezza massima ml 9.00

salvo verifica di applicabilità del D.M. 16.01.96

INDICAZIONI E PRESCRIZIONI PARTICOLARI:

la sovrelevazione è limitata al corpo principale con accesso dal fronte ovest.

ISOLATO	FABBRICATO
5	5

Fronte Ovest - Via IV Novembre, 118



Fronte Est - Via Roma



SCHEDA D'INTERVENTO

UNITA' MINIMA D'INTERVENTO:
isolato n. 5 - fabbricato n.5

DATI
URBANISTICI

Zona omogenea : B
Azzonamento : ZTS

CONSISTENZA

Piani

- ☐ interrati
☒ fuori terra
☒ sottotetto

n.
n. 1
☒ utilizzabile
☐ non utilizzabile

Sup. coperta mq 64
Volume mc 224
H media ml 3.5
Superfettazioni

PREVISIONI

INTERVENTI AMMESSI LEGGE 457/78

- ☐ art. 31 lett. a) manutenzione ordinaria **M1**
☐ art. 31 lett. b) manutenzione straordinaria **M2**
☐ art. 31 lett. c) restauro/risanam. conservat. **M4**
☐ art. 31 lett. d) ristrutturazione edilizia **M5**
☐ art. 31 lett. e) ristrutturazione urbanistica
☒ demolizione con ricostruzione **M7**

LEGGE REGIONALE 31/79

- ☒ ammessa
☐ non ammessa
☐ nuova costruzione

Altezza massima ml 9.00

salvo verifica di applicabilità del D.M. 16.01.96

INDICAZIONI E PRESCRIZIONI PARTICOLARI:

ISOLATO	FABBRICATO
5	6

Fronte Ovest - Via IV Novembre, 114



SCHEDA D'INTERVENTO

UNITA' MINIMA D'INTERVENTO:
isolato n. 5 - fabbricato n.6

DATI
URBANISTICI

Zona omogenea : B
Azzonamento : ZTS

CONSISTENZA

Piani

- ☐ interrati
☒ fuori terra
☒ sottotetto

n.

n. 3

- ☐ utilizzabile
☒ non utilizzabile

Sup. coperta mq 54
Volume mc 450.90
H media ml 8.35
Superfettazioni

PREVISIONI

INTERVENTI AMMESSI LEGGE 457/78

- ☐ art. 31 lett. a) manutenzione ordinaria **M1**
☐ art. 31 lett. b) manutenzione straordinaria **M2**
☐ art. 31 lett. c) restauro/risanam. conservat. **M4**
☒ art. 31 lett. d) ristrutturazione edilizia **M5**
☐ art. 31 lett. e) ristrutturazione urbanistica
☐ demolizione con ricostruzione **M7**

LEGGE REGIONALE 31/79

- ☒ ammessa
☐ non ammessa
☐ nuova costruzione

Altezza massima ml 9.00

salvo verifica di applicabilità del D.M. 16.01.96

INDICAZIONI E PRESCRIZIONI PARTICOLARI:

ISOLATO	FABBRICATO
5	7

Fronte Est - Via Roma, 127



SCHEDA D'INTERVENTO

UNITA' MINIMA D'INTERVENTO:
isolato n. 5 - fabbricato n.7

DATI
URBANISTICI

Zona omogenea : B
Azzonamento : ZTS

CONSISTENZA

Piani

- ☐ interrati
☒ fuori terra
☒ sottotetto

n.
n. 1
☐ utilizzabile
☒ non utilizzabile

Sup. coperta mq 16
Volume mc 35.20
H media ml 2.20
Superfettazioni

PREVISIONI

INTERVENTI AMMESSI LEGGE 457/78

- ☐ art. 31 lett. a) manutenzione ordinaria **M1**
☐ art. 31 lett. b) manutenzione straordinaria **M2**
☐ art. 31 lett. c) restauro/risanam. conservat. **M4**
☐ art. 31 lett. d) ristrutturazione edilizia **M5**
☐ art. 31 lett. e) ristrutturazione urbanistica
☒ demolizione con ricostruzione **M7**
☒ ammessa
☐ non ammessa
☐ nuova costruzione

LEGGE REGIONALE 31/79

Altezza massima ml 6

salvo verifica di applicabilità del D.M. 16.01.96

INDICAZIONI E PRESCRIZIONI PARTICOLARI:

utilizzo dell'intera area scoperta.

ISOLATO	FABBRICATO
5	8

Fronte Est - Via Roma



SCHEDA D'INTERVENTO

UNITA' MINIMA D'INTERVENTO:
isolato n. 5 - fabbricato n.8

DATI
URBANISTICI

Zona omogenea : B
Azzonamento : ZTS

CONSISTENZA

Piani

- ☐ interrati
☒ fuori terra
☐ sottotetto

n.
n. 1
☐ utilizzabile
☐ non utilizzabile

Sup. coperta mq 23
Volume mc 50.6
H media ml 2.20
Superfetazioni

PREVISIONI

INTERVENTI AMMESSI LEGGE 457/78

- ☐ art. 31 lett. a) manutenzione ordinaria **M1**
☐ art. 31 lett. b) manutenzione straordinaria **M2**
☐ art. 31 lett. c) restauro/risanam. conservat. **M4**
☐ art. 31 lett. d) ristrutturazione edilizia **M5**
☐ art. 31 lett. e) ristrutturazione urbanistica
☒ demolizione con ricostruzione **M7**
☒ ammissa ampl.planimetrico su tutto il lotto
☐ non ammissa
☐ nuova costruzione

LEGGE REGIONALE 31/79

Altezza massima ml 6.00

salvo verifica di applicabilità del D.M. 16.01.96

INDICAZIONI E PRESCRIZIONI PARTICOLARI:

l'intervento è previsto come ampliamento massimo su tutta la superficie del lotto.

ISOLATO	FABBRICATO
5	9

Fronte Ovest - Via IV Novembre, 112



SCHEDA D'INTERVENTO

UNITA' MINIMA D'INTERVENTO:
isolato n. 5 - fabbricato n.9

DATI
URBANISTICI

Zona omogenea : B
Azzonamento : ZTS

CONSISTENZA

Piani

- ☐ interrati
☒ fuori terra
☒ sottotetto

n.
n. 3
☒ utilizzabile
☐ non utilizzabile

Sup. coperta mq 60
Volume mc 552
H media ml 8.70
Superfettazioni

PREVISIONI

INTERVENTI AMMESSI LEGGE 457/78

- ☐ art. 31 lett. a) manutenzione ordinaria **M1**
☐ art. 31 lett. b) manutenzione straordinaria **M2**
☐ art. 31 lett. c) restauro/risanam. conservat. **M4**
☒ art. 31 lett. d) ristrutturazione edilizia **M5**
☐ art. 31 lett. e) ristrutturazione urbanistica
☐ demolizione con ricostruzione **M7**
☒ ammessa
☐ non ammessa
☐ nuova costruzione

LEGGE REGIONALE 31/79

Altezza massima ml 9.00

salvo verifica di applicabilità del D.M. 16.01.96

INDICAZIONI E PRESCRIZIONI PARTICOLARI:

ISOLATO	FABBRICATO
5	10

Fronte Ovest - Via IV Novembre, 110



SCHEDA D'INTERVENTO

UNITA' MINIMA D'INTERVENTO:
isolato n. 5 - fabbricato n.10

DATI
URBANISTICI

Zona omogenea : B
Azzonamento : ZTS

CONSISTENZA

Piani

- ☐ interrati
☒ fuori terra
☒ sottotetto

n.
n. 3
☐ utilizzabile
☒ non utilizzabile

Sup. coperta mq 92
Volume mc 874
H media ml 9.50
Superfettazioni

PREVISIONI

INTERVENTI AMMESSI LEGGE 457/78

- ☐ art. 31 lett. a) manutenzione ordinaria **M1**
☐ art. 31 lett. b) manutenzione straordinaria **M2**
☐ art. 31 lett. c) restauro/risanam. conservat. **M4**
☒ art. 31 lett. d) ristrutturazione edilizia **M5**
☐ art. 31 lett. e) ristrutturazione urbanistica
☐ demolizione con ricostruzione **M7**
☐ ammessa
☒ non ammessa
☐ nuova costruzione

Altezza massima ml come da rilievo

salvo verifica di applicabilità del D.M. 16.01.96

INDICAZIONI E PRESCRIZIONI PARTICOLARI:

ISOLATO	FABBRICATO
5	12

Fronte Est - Via Roma



SCHEDA D'INTERVENTO

UNITA' MINIMA D'INTERVENTO:
isolato n. 5 - fabbricato n.12

DATI
URBANISTICI

Zona omogenea : B
Azzonamento : ZTS

CONSISTENZA

Piani

- ☐ interrati
☒ fuori terra
☒ sottotetto

n.

n. 3

- ☒ utilizzabile
☐ non utilizzabile

Sup. coperta mq 50
Volume mc 475
H media ml 9.50
Superfetazioni

PREVISIONI

INTERVENTI AMMESSI LEGGE 457/78

- ☐ art. 31 lett. a) manutenzione ordinaria **M1**
☒ art. 31 lett. b) manutenzione straordinaria **M2**
☐ art. 31 lett. c) restauro/risanam. conservat. **M4**
☐ art. 31 lett. d) ristrutturazione edilizia **M5**
☐ art. 31 lett. e) ristrutturazione urbanistica
demolizione con ricostruzione **M7**

LEGGE REGIONALE 31/79

- ☐ ammessa
☒ non ammessa
☐ nuova costruzione

Altezza massima

ml come da rilievo

salvo verifica di applicabilità del D.M. 16.01.96

INDICAZIONI E PRESCRIZIONI PARTICOLARI:

ISOLATO	FABBRICATO
5	13

Fronte Ovest - Via IV Novembre, 108



SCHEDA D'INTERVENTO

UNITA' MINIMA D'INTERVENTO:
isolato n. 5 - fabbricato n.13

DATI
URBANISTICI

Zona omogenea : B
Azzonamento : ZTS

CONSISTENZA

Piani

- ☐ interrati
☒ fuori terra
☒ sottotetto

n.
n. 3
☒ utilizzabile
☐ non utilizzabile

Sup. coperta mq 59
Volume mc 560.50
H media ml 9.5
Superfetazioni

PREVISIONI

INTERVENTI AMMESSI LEGGE 457/78

- ☐ art. 31 lett. a) manutenzione ordinaria **M1**
☒ art. 31 lett. b) manutenzione straordinaria **M2**
☐ art. 31 lett. c) restauro/risanam. conservat. **M4**
☐ art. 31 lett. d) ristrutturazione edilizia **M5**
☐ art. 31 lett. e) ristrutturazione urbanistica
☐ demolizione con ricostruzione **M7**
☐ ammessa
☒ non ammessa
☐ nuova costruzione

LEGGE REGIONALE 31/79

Altezza massima

ml come da rilievo

salvo verifica di applicabilità del D.M. 16.01.96

INDICAZIONI E PRESCRIZIONI PARTICOLARI:

ISOLATO	FABBRICATO
5	14

Fronte Ovest - Via IV Novembre, 104



SCHEDA D'INTERVENTO

UNITA' MINIMA D'INTERVENTO:
isolato n. 5 - fabbricato n. 14

DATI
URBANISTICI

Zona omogenea : B
Azzonamento : ZTS

CONSISTENZA

Piani

- ☐ interrati
☒ fuori terra
☒ sottotetto

n.
n. 3
☐ utilizzabile
☒ non utilizzabile

Sup. coperta mq 56
Volume mc 470.4
H media ml 8.40
Superfettazioni

PREVISIONI

INTERVENTI AMMESSI LEGGE 457/78

- ☐ art. 31 lett. a) manutenzione ordinaria **M1**
☐ art. 31 lett. b) manutenzione straordinaria **M2**
☐ art. 31 lett. c) restauro/risanam. conservat. **M4**
☒ art. 31 lett. d) ristrutturazione edilizia **M5**
☐ art. 31 lett. e) ristrutturazione urbanistica
☐ demolizione con ricostruzione **M7**

LEGGE REGIONALE 31/79

- ☒ ammessa
☐ non ammessa
☐ nuova costruzione

Altezza massima ml 9.00

salvo verifica di applicabilità del D.M. 16.01.96

INDICAZIONI E PRESCRIZIONI PARTICOLARI:

mantenimento delle cornici, dei marcapiani, riutilizzo degli elementi decorativi dei piani superiori anche al piano terra, mantenimento del mattone originario o intonaco in alternativa.

ISOLATO	FABBRICATO
5	15

Fronte Est - Via Roma



SCHEDA D'INTERVENTO

UNITA' MINIMA D'INTERVENTO:
isolato n. 5 - fabbricato n.15

DATI
URBANISTICI

Zona omogenea : B
Azzonamento : ZTS

CONSISTENZA

Piani

- ☐ interrati
☒ fuori terra
☐ sottotetto

n.
n. 1
☐ utilizzabile
☐ non utilizzabile

Sup. coperta mq 50
Volume mc 150
H media ml 3.00
Superfettazioni

PREVISIONI

INTERVENTI AMMESSI LEGGE 457/78

- ☐ art. 31 lett. a) manutenzione ordinaria **M1**
☐ art. 31 lett. b) manutenzione straordinaria **M2**
☐ art. 31 lett. c) restauro/risanam. conservat. **M4**
☐ art. 31 lett. d) ristrutturazione edilizia **M5**
☐ art. 31 lett. e) ristrutturazione urbanistica
☒ demolizione con ricostruzione **M7**

LEGGE REGIONALE 31/79

- ☒ ammessa
☐ non ammessa
☐ nuova costruzione

Altezza massima ml 6.00

salvo verifica di applicabilità del D.M. 16.01.96

INDICAZIONI E PRESCRIZIONI PARTICOLARI:

ISOLATO	FABBRICATO
5	16

Fronte Est - Via Roma, 113



SCHEDA D'INTERVENTO

UNITA' MINIMA D'INTERVENTO:
isolato n. 5 - fabbricato n.16

DATI
URBANISTICI

Zona omogenea : B
Azzonamento : ZTS

CONSISTENZA

Piani

- ☐ interrati
☒ fuori terra
☒ sottotetto

n.
n. 3
☐ utilizzabile
☒ non utilizzabile

Sup. coperta mq 33
Volume mc 325.50
H media ml 9.85
Superfettazioni

PREVISIONI

INTERVENTI AMMESSI LEGGE 457/78

- ☐ art. 31 lett. a) manutenzione ordinaria **M1**
☐ art. 31 lett. b) manutenzione straordinaria **M2**
☐ art. 31 lett. c) restauro/risanam. conservat. **M4**
☒ art. 31 lett. d) ristrutturazione edilizia **M5**
☐ art. 31 lett. e) ristrutturazione urbanistica
☐ demolizione con ricostruzione **M7**
☐ ammessa
☒ non ammessa
☐ nuova costruzione

Altezza massima ml come da rilievo

salvo verifica di applicabilità del D.M. 16.01.96

INDICAZIONI E PRESCRIZIONI PARTICOLARI:

ISOLATO	FABBRICATO
5	17

Fronte Ovest - Via IV Novembre, 102



SCHEDA D'INTERVENTO

UNITA' MINIMA D'INTERVENTO:
isolato n. 5 - fabbricato n.17

DATI
URBANISTICI

Zona omogenea : B
Azzonamento : ZTS

CONSISTENZA

Piani

- ☐ interrati
☒ fuori terra
☒ sottotetto

n.

n. 3

- ☐ utilizzabile
☒ non utilizzabile

Sup. coperta mq 54
Volume mc 526.50
H media ml 9.75
Superfettazioni

PREVISIONI

INTERVENTI AMMESSI LEGGE 457/78

- ☐ art. 31 lett. a) manutenzione ordinaria **M1**
☒ art. 31 lett. b) manutenzione straordinaria **M2**
☐ art. 31 lett. c) restauro/risanam. conservat. **M4**
☐ art. 31 lett. d) ristrutturazione edilizia **M5**
☐ art. 31 lett. e) ristrutturazione urbanistica
☐ demolizione con ricostruzione **M7**
☐ ammessa
☒ non ammessa
☐ nuova costruzione

LEGGE REGIONALE 31/79

Altezza massima

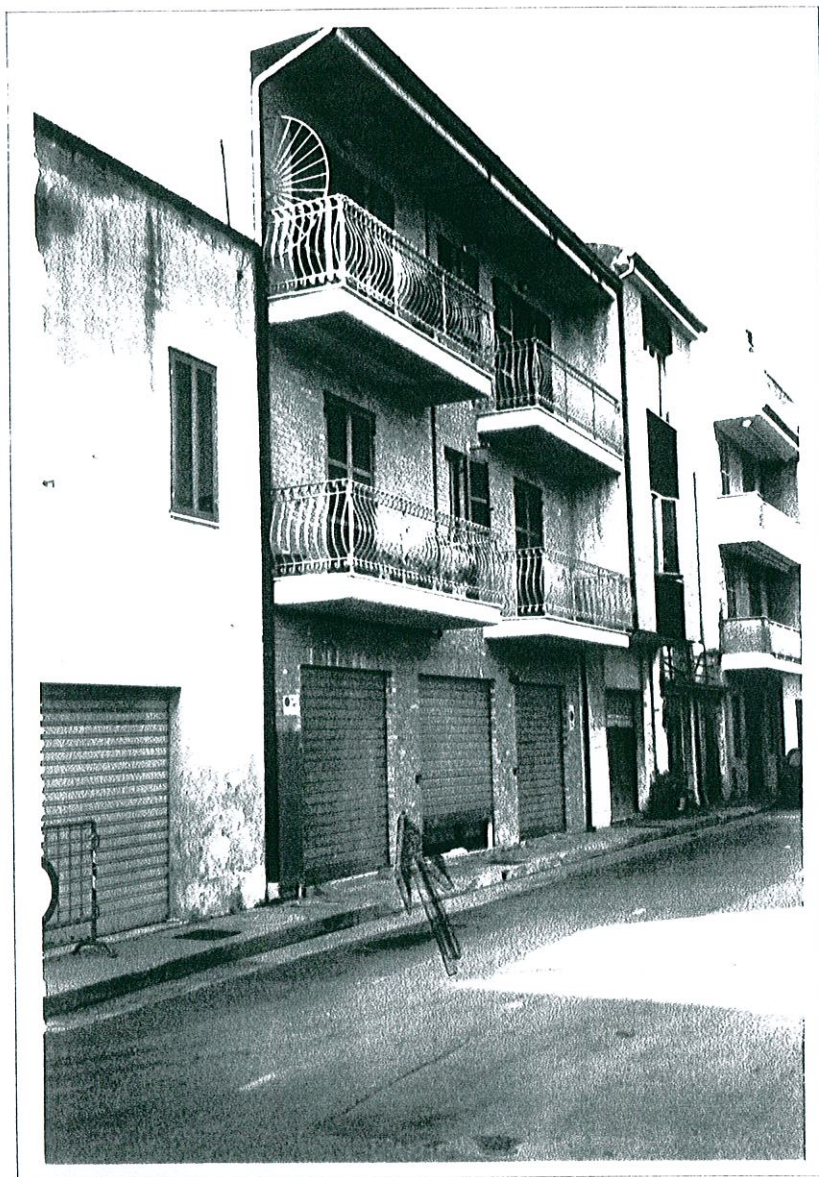
ml come da rilievo

salvo verifica di applicabilità del D.M. 16.01.96

INDICAZIONI E PRESCRIZIONI PARTICOLARI:

ISOLATO	FABBRICATO
5	18

Fronte Est
Via Roma



Fronte Ovest
Via IV Novembre 98



SCHEDA D'INTERVENTO

UNITA' MINIMA D'INTERVENTO:
isolato n. 5 - fabbricato n.18

DATI
URBANISTICI

Zona omogenea : B
Azzonamento : ZTS

CONSISTENZA

Piani

- ☐ interrati
☒ fuori terra
☒ sottotetto

n.
n. 3
☐ utilizzabile
☒ non utilizzabile

Sup. coperta mq 181
Volume mc 1656.15
H media ml 9.15
Superfetazioni

PREVISIONI

INTERVENTI AMMESSI LEGGE 457/78

- ☐ art. 31 lett. a) manutenzione ordinaria **M1**
☒ art. 31 lett. b) manutenzione straordinaria **M2**
☐ art. 31 lett. c) restauro/risanam. conservat. **M4**
☐ art. 31 lett. d) ristrutturazione edilizia **M5**
☐ art. 31 lett. e) ristrutturazione urbanistica
☐ demolizione con ricostruzione **M7**

LEGGE REGIONALE 31/79

- ☐ ammessa
☒ non ammessa
☐ nuova costruzione

Altezza massima

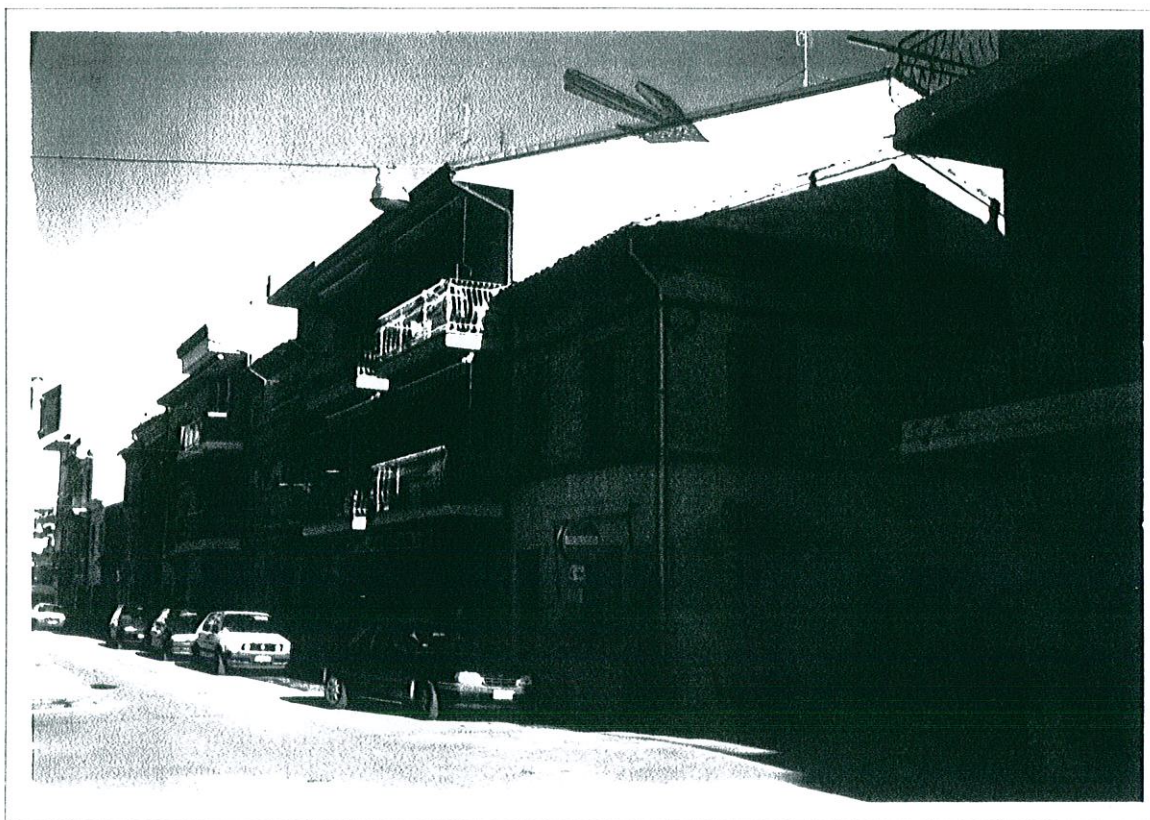
ml come da rilievo

salvo verifica di applicabilità del D.M. 16.01.96

INDICAZIONI E PRESCRIZIONI PARTICOLARI:

ISOLATO	FABBRICATO
5	19

Fronte Sud/Ovest - Via XXIV Maggio - Via IV Novembre, 96



SCHEDA D'INTERVENTO

UNITA' MINIMA D'INTERVENTO:
isolato n. 5 - fabbricato n.19

DATI
URBANISTICI

Zona omogenea : B
Azzonamento : ZTS

CONSISTENZA

Piani

- ☐ interrati
☒ fuori terra
☒ sottotetto

n.
n. 2
☒ utilizzabile
☐ non utilizzabile

Sup. coperta mq 50
Volume mc 341
H media ml 6.82
Superfettazioni

PREVISIONI

INTERVENTI AMMESSI LEGGE 457/78

- ☐ art. 31 lett. a) manutenzione ordinaria **M1**
☐ art. 31 lett. b) manutenzione straordinaria **M2**
☐ art. 31 lett. c) restauro/risanam. conservat. **M4**
☒ art. 31 lett. d) ristrutturazione edilizia **M5**
☐ art. 31 lett. e) ristrutturazione urbanistica
☐ demolizione con ricostruzione **M7**
☐ ammessa
☒ non ammessa
☐ nuova costruzione

LEGGE REGIONALE 31/79

Altezza massima ml come da rilievo

salvo verifica di applicabilità del D.M. 16.01.96

INDICAZIONI E PRESCRIZIONI PARTICOLARI:

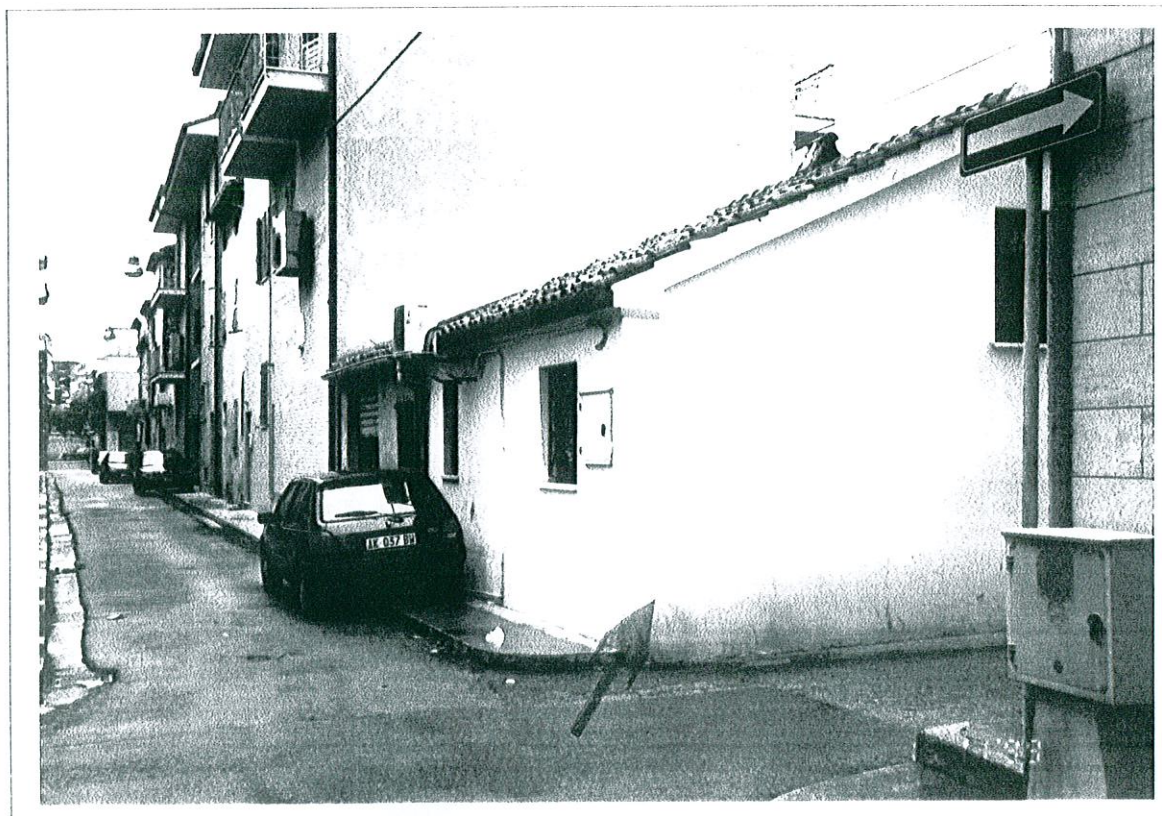
fedele ricostruzione delle caratteristiche decorative dell'edificio: cornici al piano primo, cornicione, marcapiano.
Possibilità di modulazione delle aperture con nuovo studio compositivo della facciata sud.

ISOLATO	FABBRICATO
6	1

Fronte Ovest - Via XXIV Maggio - Umberto I° 642



Fronte Est - Via N. Sauro



SCHEDA D'INTERVENTO

UNITA' MINIMA D'INTERVENTO:
isolato n. 6 - fabbricato n.1

DATI
URBANISTICI

Zona omogenea : B
Azzonamento : ZTS

CONSISTENZA

Piani

- ☐ interrati
☒ fuori terra
☐ sottotetto

n.

n. 1

- ☐ utilizzabile
☐ non utilizzabile

Sup. coperta mq 38
Volume mc 93.10
H media ml 2.45
Superfetazioni

PREVISIONI

INTERVENTI AMMESSI LEGGE 457/78

- ☐ art. 31 lett. a) manutenzione ordinaria **M1**
☐ art. 31 lett. b) manutenzione straordinaria **M2**
☐ art. 31 lett. c) restauro/risanam. conservat. **M4**
☐ art. 31 lett. d) ristrutturazione edilizia **M5**
☐ art. 31 lett. e) ristrutturazione urbanistica
☒ demolizione con ricostruzione **M7**
☒ ammessa
☐ non ammessa
☐ nuova costruzione

LEGGE REGIONALE 31/79

Altezza massima ml 6.00

salvo verifica di applicabilità del D.M. 16.01.96

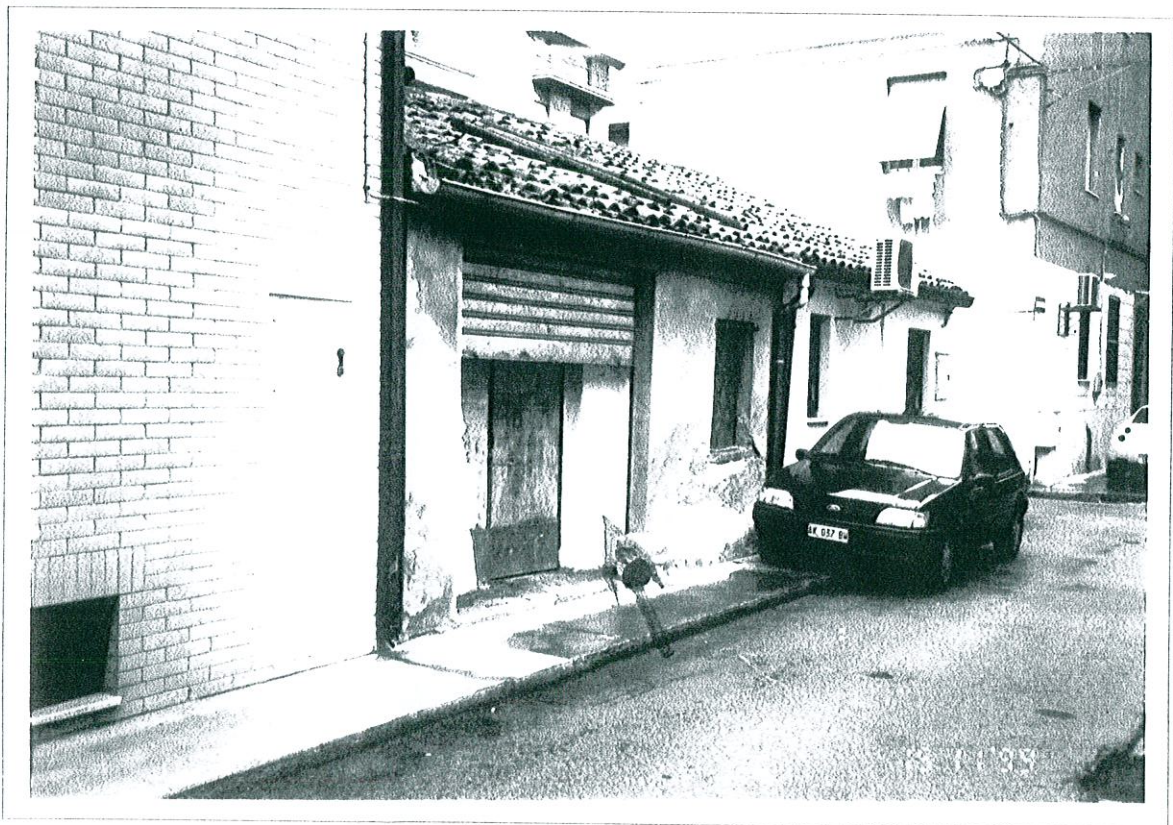
INDICAZIONI E PRESCRIZIONI PARTICOLARI:

ISOLATO	FABBRICATO
6	2

Fronte Ovest - Via Umberto I° 640



Fronte Est - Via N. Sauro



SCHEMA D'INTERVENTO

UNITA' MINIMA D'INTERVENTO:
isolato n. 6 - fabbricato n.2

DATI
URBANISTICI

Zona omogenea : B
Azzonamento : ZTS

CONSISTENZA

Piani

- ☐ interrati
☒ fuori terra
☐ sottotetto

n.
n. 1
☐ utilizzabile
☐ non utilizzabile

Sup. coperta mq 42
Volume mc 105
H media ml 2.50
Superfettazioni

PREVISIONI

INTERVENTI AMMESSI LEGGE 457/78

- ☐ art. 31 lett. a) manutenzione ordinaria **M1**
☐ art. 31 lett. b) manutenzione straordinaria **M2**
☐ art. 31 lett. c) restauro/risan. conservat. **M4**
☒ art. 31 lett. d) ristrutturazione edilizia **M5**
☐ art. 31 lett. e) ristrutturazione urbanistica
☐ demolizione con ricostruzione **M7**
☒ ammessa
☐ non ammessa
☐ nuova costruzione

LEGGE REGIONALE 31/79

Altezza massima ml 6.00

salvo verifica di applicabilit  del D.M. 16.01.96

INDICAZIONI E PRESCRIZIONI PARTICOLARI:

ISOLATO	FABBRICATO
6	3

Fronte Est

Via N.Sauro, 33



Fronte Ovest

Via Umberto I°



SCHEDA D'INTERVENTO

UNITA' MINIMA D'INTERVENTO:
isolato n. 6 - fabbricato n.3

DATI
URBANISTICI

Zona omogenea : B
Azzonamento : ZTS

CONSISTENZA

Piani

- ☐ interrati
☒ fuori terra
☒ sottotetto

n.
n. 3
☐ utilizzabile
☒ non utilizzabile

Sup. coperta mq 98
Volume mc 940.80
H media ml 9.60
Superfettazioni

PREVISIONI

INTERVENTI AMMESSI LEGGE 457/78

- ☐ art. 31 lett. a) manutenzione ordinaria **M1**
☒ art. 31 lett. b) manutenzione straordinaria **M2**
☐ art. 31 lett. c) restauro/risanamento conservativo **M4**
☐ art. 31 lett. d) ristrutturazione edilizia **M5**
☐ art. 31 lett. e) ristrutturazione urbanistica
☐ demolizione con ricostruzione **M7**
☐ ammessa
☒ non ammessa
☐ nuova costruzione

LEGGE REGIONALE 31/79

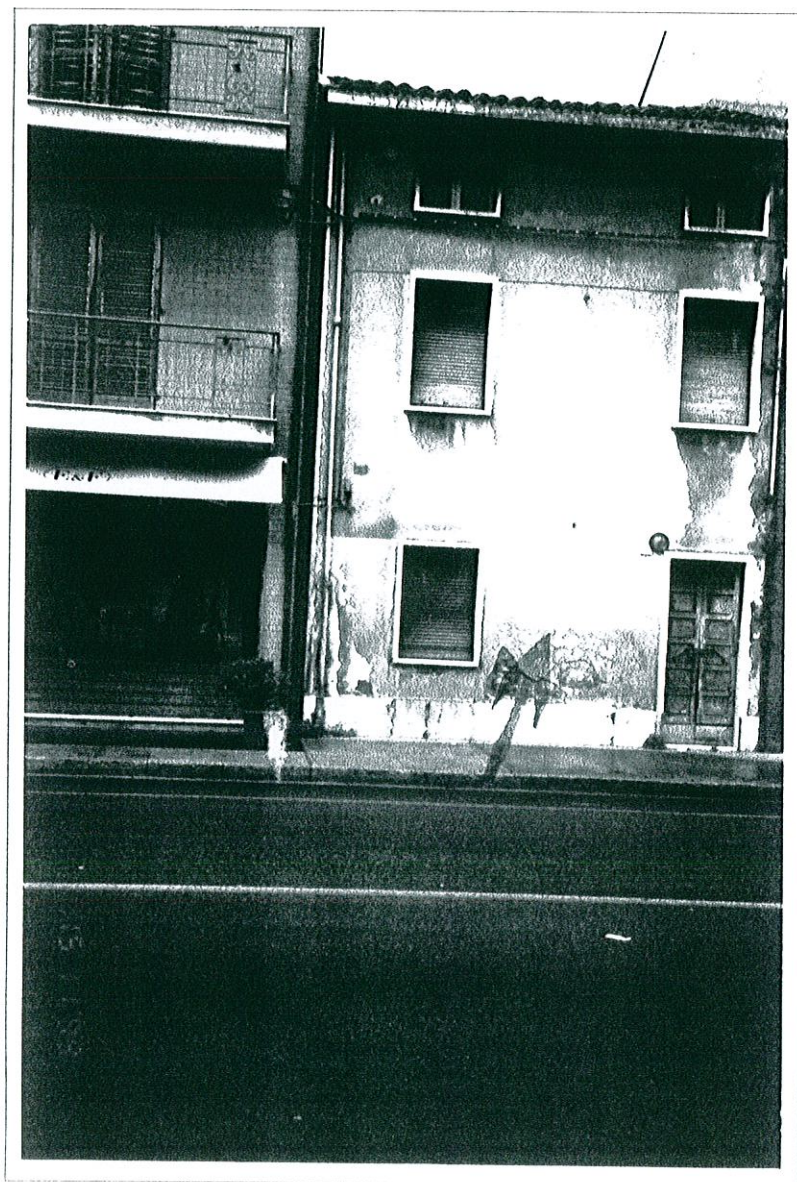
Altezza massima ml come da rilievo

salvo verifica di applicabilità del D.M. 16.01.96

INDICAZIONI E PRESCRIZIONI PARTICOLARI:

ISOLATO	FABBRICATO
6	4/a

Fronte Ovest - Via Via Umberto I° 634



ISOLATO	FABBRICATO
6	4/b

Fronte Est - Via N. Sauro



SCHEMA D'INTERVENTO

UNITA' MINIMA D'INTERVENTO:
isolato n. 6 - fabbricato n.4

DATI
URBANISTICI

Zona omogenea : B
Azzonamento : ZTS

CONSISTENZA

Piani

- ☐ interrati
☒ fuori terra
☒ sottotetto

n.
n. 2
☒ utilizzabile
☐ non utilizzabile

Sup. coperta mq 42
Volume mc 315
H media ml 7.40
Superfettazioni

PREVISIONI

INTERVENTI AMMESSI LEGGE 457/78

- ☐ art. 31 lett. a) manutenzione ordinaria **M1**
☐ art. 31 lett. b) manutenzione straordinaria **M2**
☐ art. 31 lett. c) restauro/risanam. conservat. **M4**
☒ art. 31 lett. d) ristrutturazione edilizia **M5**
☐ art. 31 lett. e) ristrutturazione urbanistica
☐ demolizione con ricostruzione **M7**

LEGGE REGIONALE 31/79

- ☒ ammessa
☐ non ammessa
☐ nuova costruzione

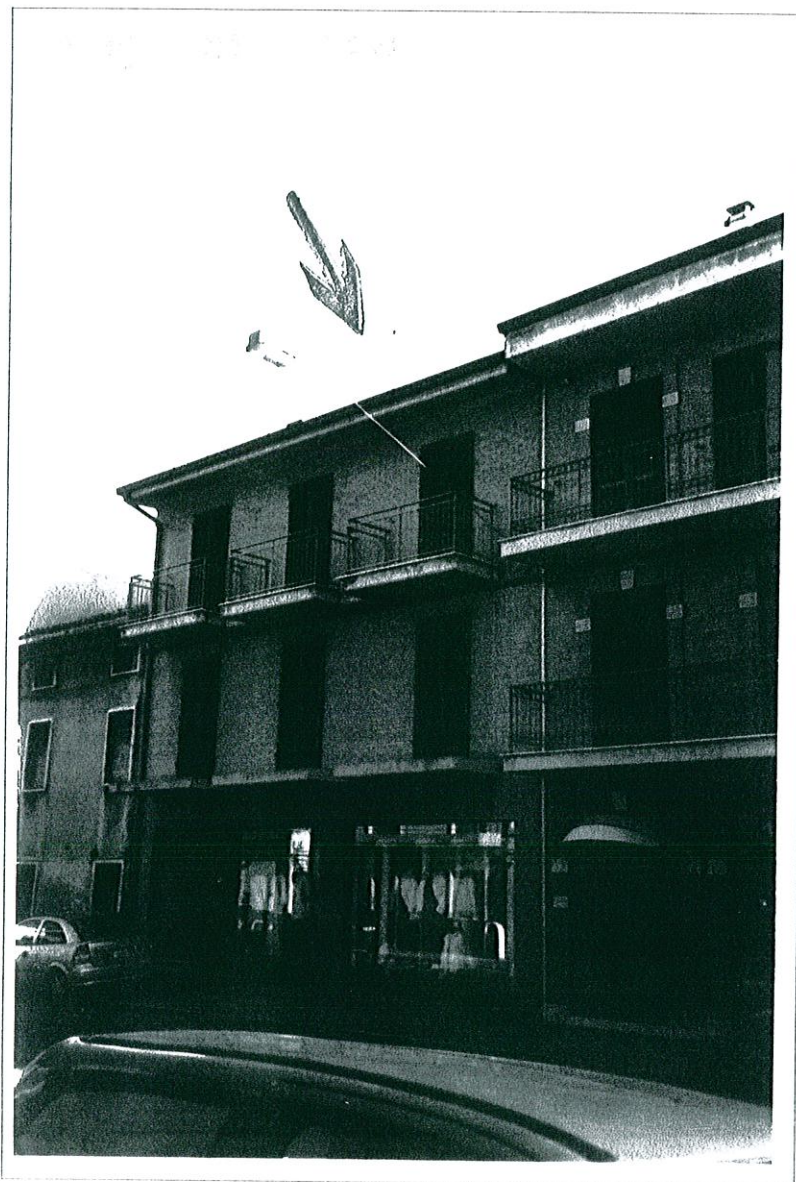
Altezza massima ml 9.00

salvo verifica di applicabilità del D.M. 16.01.96

INDICAZIONI E PRESCRIZIONI PARTICOLARI:

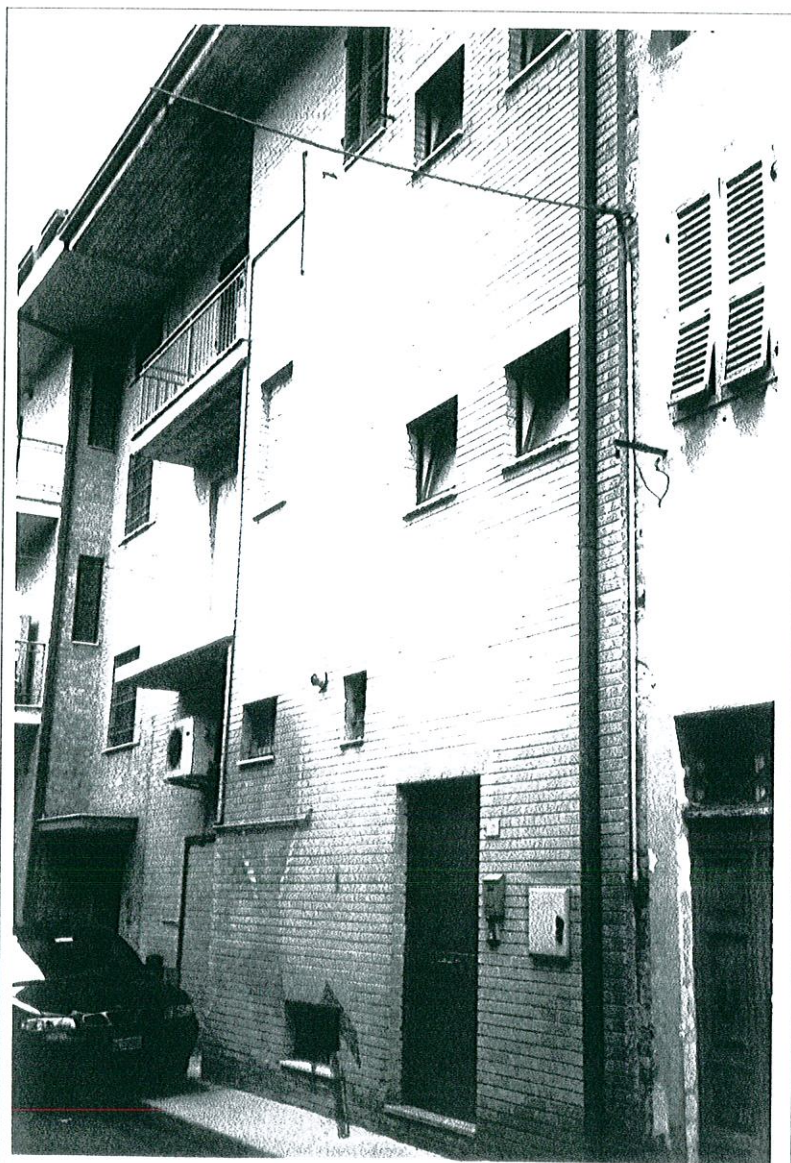
ISOLATO	FABBRICATO
6	5/a

Fronte Ovest - Via Umberto I°, 630-632



ISOLATO	FABBRICATO
6	5/b

Fronte Est - Via N. Sauro, 29



SCHEDA D'INTERVENTO

UNITA' MINIMA D'INTERVENTO:
isolato n. 6 - fabbricato n.5

DATI
URBANISTICI

Zona omogenea : B
Azzonamento : ZTS

CONSISTENZA

Piani

- ☐ interrati
☒ fuori terra
☒ sottotetto

n.
n. 3
☐ utilizzabile
☒ non utilizzabile

Sup. coperta mq 71
Volume mc 695.80
H media ml 9.80
Superfettazioni

PREVISIONI

INTERVENTI AMMESSI LEGGE 457/78

- ☐ art. 31 lett. a) manutenzione ordinaria **M1**
☒ art. 31 lett. b) manutenzione straordinaria **M2**
☐ art. 31 lett. c) restauro/risanam. conservat. **M4**
☐ art. 31 lett. d) ristrutturazione edilizia **M5**
☐ art. 31 lett. e) ristrutturazione urbanistica
☐ demolizione con ricostruzione **M7**
☐ ammessa
☒ non ammessa
☐ nuova costruzione

LEGGE REGIONALE 31/79

Altezza massima ml come da rilievo

salvo verifica di applicabilità del D.M. 16.01.96

INDICAZIONI E PRESCRIZIONI PARTICOLARI:

ISOLATO	FABBRICATO
6	6/a

Fronte Ovest - Via Umberto I°, 622-624-626



ISOLATO	FABBRICATO
6	6/b

Fronte Est - Via N. Sauro



SCHEDA D'INTERVENTO

UNITA' MINIMA D'INTERVENTO:
isolato n. 6 - fabbricato n.6

DATI
URBANISTICI

Zona omogenea : B
Azzonamento : ZTS

CONSISTENZA

Piani

- ☐ interrati
☒ fuori terra
☒ sottotetto

n.
n. 3
☐ utilizzabile
☒ non utilizzabile

Sup. coperta mq 64
Volume mc 633.60
H media ml 9.90
Superfettazioni

PREVISIONI

INTERVENTI AMMESSI LEGGE 457/78

- ☐ art. 31 lett. a) manutenzione ordinaria **M1**
☒ art. 31 lett. b) manutenzione straordinaria **M2**
☐ art. 31 lett. c) restauro/risanamento conservat. **M4**
☐ art. 31 lett. d) ristrutturazione edilizia **M5**
☐ art. 31 lett. e) ristrutturazione urbanistica
☐ demolizione con ricostruzione **M7**
☐ ammessa
☒ non ammessa
☐ nuova costruzione

LEGGE REGIONALE 31/79

Altezza massima

ml come da rilievo

salvo verifica di applicabilità del D.M. 16.01.96

INDICAZIONI E PRESCRIZIONI PARTICOLARI:

ISOLATO	FABBRICATO
6	7

Fronte Ovest - Via Umberto I° 620



Fronte Est - Via N. Sauro, 19



SCHEDA D'INTERVENTO

UNITA' MINIMA D'INTERVENTO:
isolato n. 6 - fabbricato n.7

DATI
URBANISTICI

Zona omogenea : B
Azzonamento : ZTS

CONSISTENZA

Piani

- ☐ interrati
☒ fuori terra
☒ sottotetto

n.

n. 1

- ☒ utilizzabile
☐ non utilizzabile

Sup. coperta mq 68
Volume mc 317.56
H media ml 4.67
Superfetazioni

PREVISIONI

INTERVENTI AMMESSI LEGGE 457/78

- ☐ art. 31 lett. a) manutenzione ordinaria **M1**
☐ art. 31 lett. b) manutenzione straordinaria **M2**
☐ art. 31 lett. c) restauro/risanam conservat. **M4**
☐ art. 31 lett. d) ristrutturazione edilizia **M5**
☐ art. 31 lett. e) ristrutturazione urbanistica
☒ demolizione con ricostruzione **M7**

LEGGE REGIONALE 31/79

- ☒ ammessa
☐ non ammessa
☐ nuova costruzione

Altezza massima ml 9.00

salvo verifica di applicabilità del D.M. 16.01.96

INDICAZIONI E PRESCRIZIONI PARTICOLARI:

ISOLATO	FABBRICATO
6	8/a

Fronte Ovest - Via Umberto I°, 618



ISOLATO	FABBRICATO
6	8/b

Fronte Est - Via N. Sauro



SCHEDA D'INTERVENTO

UNITA' MINIMA D'INTERVENTO:
isolato n. 6 - fabbricato n.8

DATI
URBANISTICI

Zona omogenea : B
Azzonamento : ZTS

CONSISTENZA

Piani

- ☐ interrati
☒ fuori terra
☐ sottotetto

n.
n. 3
☐ utilizzabile
☐ non utilizzabile

Sup. coperta mq 52
Volume mc 546
H media ml 10.50
Superfettazioni

PREVISIONI

INTERVENTI AMMESSI LEGGE 457/78

- ☐ art. 31 lett. a) manutenzione ordinaria **M1**
☐ art. 31 lett. b) manutenzione straordinaria **M2**
☒ art. 31 lett. c) restauro/risanam. conservat. **M4**
☐ art. 31 lett. d) ristrutturazione edilizia **M5**
☐ art. 31 lett. e) ristrutturazione urbanistica
☐ demolizione con ricostruzione **M7**
☐ ammessa
☒ non ammessa
☐ nuova costruzione

LEGGE REGIONALE 31/79

Altezza massima ml come da rilievo

salvo verifica di applicabilità del D.M. 16.01.96

INDICAZIONI E PRESCRIZIONI PARTICOLARI:

ISOLATO	FABBRICATO
6	9/a

Fronte Ovest - Via Umberto I°, 614



ISOLATO	FABBRICATO
6	9/b

Fronte Est - Via N. Sauro



SCHEDA D'INTERVENTO

UNITA' MINIMA D'INTERVENTO:
isolato n. 6 - fabbricato n.9

DATI
URBANISTICI

Zona omogenea : B
Azzonamento : ZTS

CONSISTENZA

Piani

- ☐ interrati
☒ fuori terra
☒ sottotetto

n.
n. 2
☒ utilizzabile
☐ non utilizzabile

Sup. coperta mq 52
Volume mc 445.20
H media ml 8.60
Superfettazioni

PREVISIONI

INTERVENTI AMMESSI LEGGE 457/78

- ☐ art. 31 lett. a) manutenzione ordinaria **M1**
☐ art. 31 lett. b) manutenzione straordinaria **M2**
☐ art. 31 lett. c) restauro/risanam. conservat. **M4**
☒ art. 31 lett. d) ristrutturazione edilizia **M5**
☐ art. 31 lett. e) ristrutturazione urbanistica
☐ demolizione con ricostruzione **M7**
☒ ammessa
☐ non ammessa
☐ nuova costruzione

LEGGE REGIONALE 31/79

Altezza massima ml 9.00

salvo verifica di applicabilità del D.M. 16.01.96

INDICAZIONI E PRESCRIZIONI PARTICOLARI:

Mantenimento, della composizione dei prospetti e dei marcapiani.

ISOLATO	FABBRICATO
6	10/a

Fronte Ovest - Via Umberto I°, 610



ISOLATO	FABBRICATO
6	10/b

Fronte Est - Via N. Sauro, 11



SCHEDA D'INTERVENTO

UNITA' MINIMA D'INTERVENTO:
isolato n. 6 - fabbricato n. 10

DATI
URBANISTICI

Zona omogenea : B
Azzonamento : ZTS

CONSISTENZA

Piani

- ☐ interrati
☒ fuori terra
☒ sottotetto

n.

n. 2

- ☒ utilizzabile
☐ non utilizzabile

Sup. coperta mq 56
Volume mc 420
H media ml 7.5
Superfettazioni

PREVISIONI

INTERVENTI AMMESSI LEGGE 457/78

- ☐ art. 31 lett. a) manutenzione ordinaria **M1**
☐ art. 31 lett. b) manutenzione straordinaria **M2**
☐ art. 31 lett. c) restauro/risanam. conservat. **M4**
☒ art. 31 lett. d) ristrutturazione edilizia **M5**
☐ art. 31 lett. e) ristrutturazione urbanistica
☐ demolizione con ricostruzione **M7**

LEGGE REGIONALE 31/79

- ☒ ammessa
☐ non ammessa
☐ nuova costruzione

Altezza massima ml 9.00

salvo verifica di applicabilità del D.M. 16.01.96

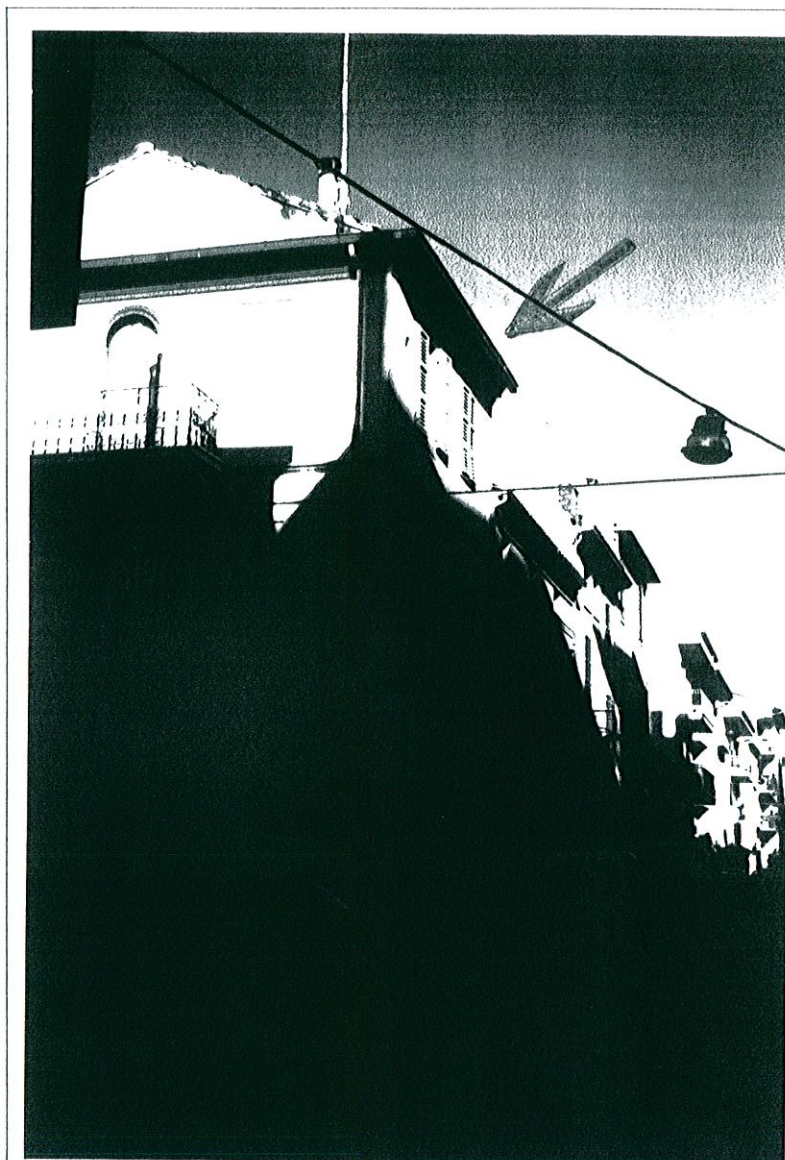
INDICAZIONI E PRESCRIZIONI PARTICOLARI:

Mantenimento degli elementi decorativi sulle architravature delle aperture al piano primo del fronte ovest.

ISOLATO	FABBRICATO
6	11

Fronte Sud/Est

Via G. Leopardi, 1 - Via N. Sauro, 9



Fronte Sud/Ovest

Via G. Leopardi, 1 - Umberto I°



SCHEDA D'INTERVENTO

UNITA' MINIMA D'INTERVENTO:
isolato n. 6 - fabbricato n.11

DATI
URBANISTICI

Zona omogenea : B
Azzonamento : ZTS

CONSISTENZA

Piani

- ☐ interrati
☒ fuori terra
☒ sottotetto

n.
n. 3
☐ utilizzabile
☒ non utilizzabile

Sup. coperta mq 39
Volume mc 366.60
H media ml 9.40
Superfettazioni

PREVISIONI

INTERVENTI AMMESSI LEGGE 457/78

- ☐ art. 31 lett. a) manutenzione ordinaria **M1**
☐ art. 31 lett. b) manutenzione straordinaria **M2**
☒ art. 31 lett. c) restauro/risanam. conservat. **M4**
☐ art. 31 lett. d) ristrutturazione edilizia **M5**
☐ art. 31 lett. e) ristrutturazione urbanistica
☐ demolizione con ricostruzione **M7**
☐ ammessa
☒ non ammessa
☐ nuova costruzione

LEGGE REGIONALE 31/79

Altezza massima

ml come da rilievo

salvo verifica di applicabilità del D.M. 16.01.96

INDICAZIONI E PRESCRIZIONI PARTICOLARI: